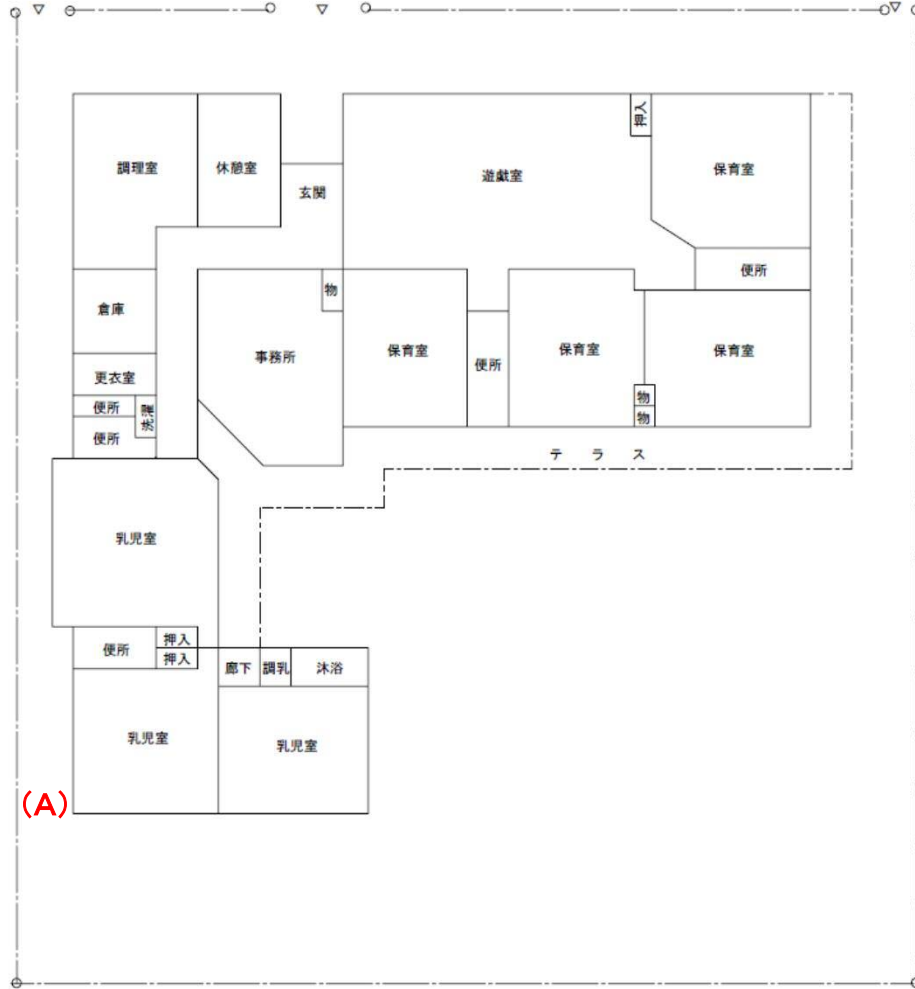


登戸保育所

測定場所：登戸保育所
 住所：登戸町42-10
 測定日時：平成29年10月10日(火曜日) 15時05分 ~ 15時10分
 測定者：環境政策課
 天気：晴れ



測定地点	測定結果 (マイクロシーベルト毎時)		
	地上5cm	地上50cm	地上1m
(A) 埋設場所	0.07	0.06	0.06