

登戸保育所(069)

測定場所：登戸保育所

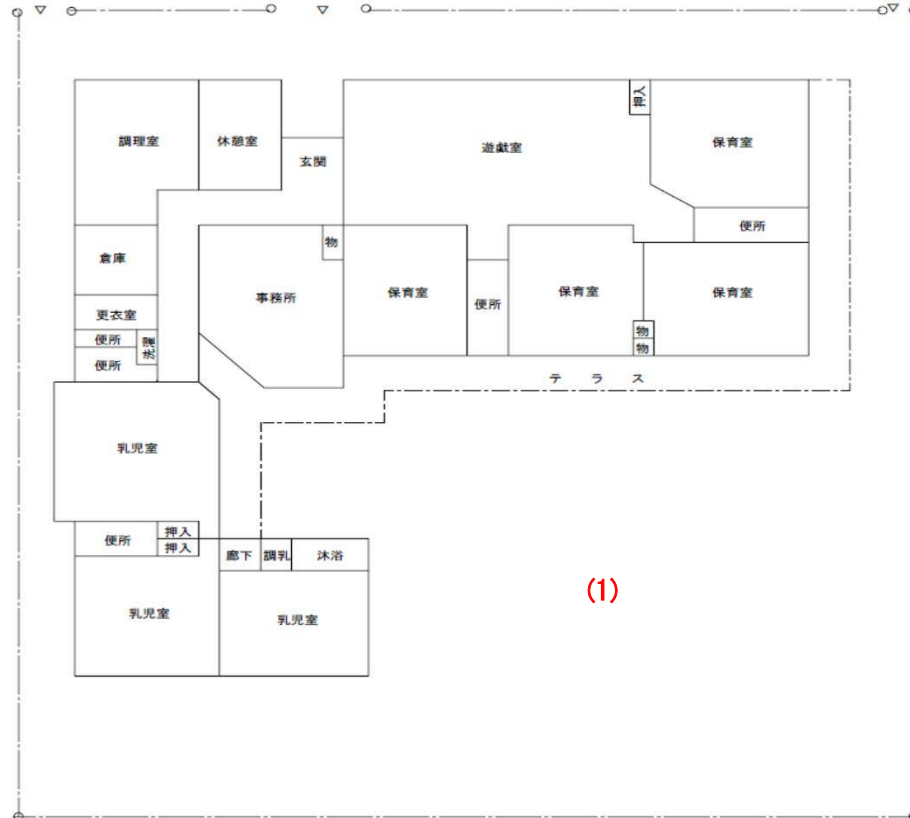
住所：登戸町42番10号

測定日時：平成30年10月16日（火曜）

9時35分～9時40分

測定者：環境政策課

天気：曇り



測定地点	測定結果 (マイクロシーベルト毎時)		
	地上5cm	地上50cm	地上1m
(1) 園庭	0.05	0.05	0.05