

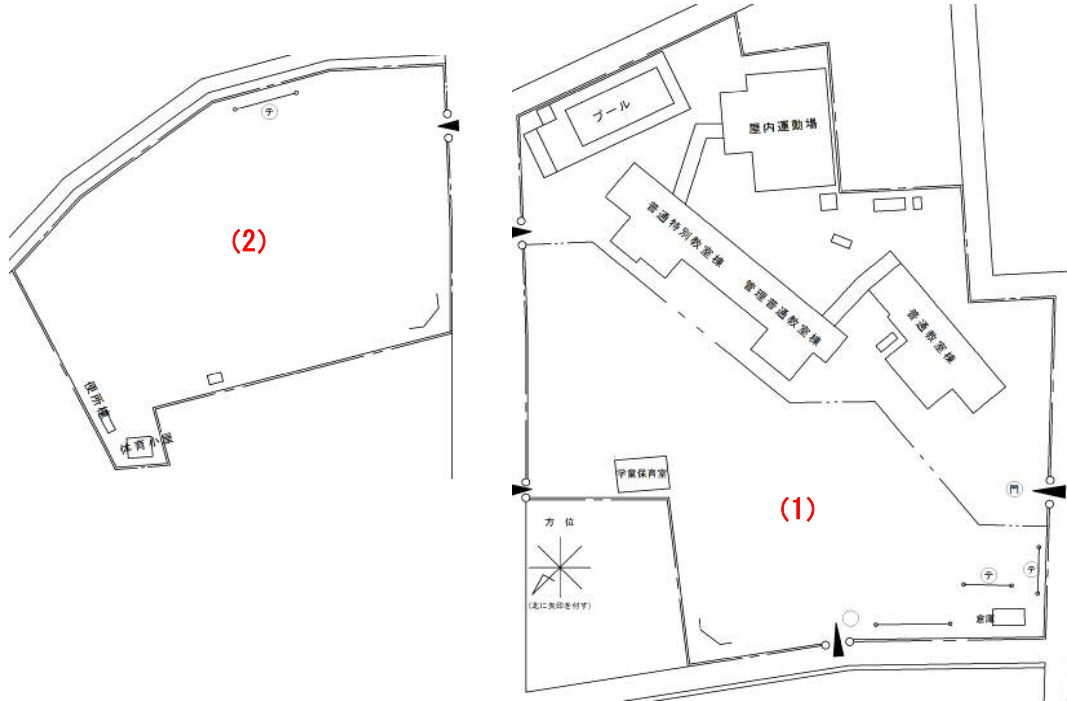
測定場所：大相模小学校

住所：大成町二丁目1番地

測定日時：平成30年10月16日（火曜）
13時50分～14時00分

測定者：環境政策課

天気：曇り



測定地点	測定結果 (マイクロシーベルト毎時)		
	地上5cm	地上50cm	地上1m
(1) 校庭 (1)	0.07	0.07	0.07
(2) 校庭 (2)	0.09	0.09	0.09