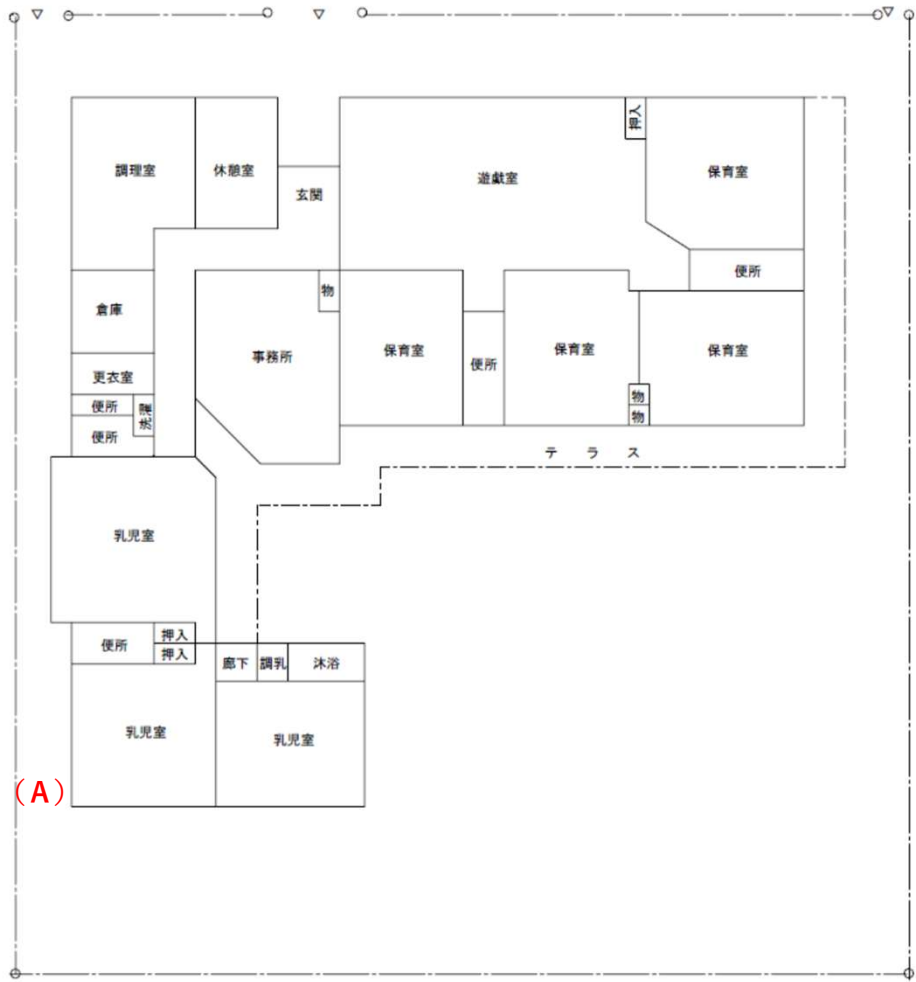


登戸保育所

測定場所：登戸保育所
住所：登戸町42番10号
測定日：令和7年10月27日 月曜日
測定時刻：14:10 ～ 14:20
測定者：環境政策課
天気：曇り



測定地点	測定結果 (マイクロシーベルト毎時)		
	地上5cm	地上50cm	地上1m
(A) 埋設場所	0.06	0.07	0.07