



農業共済組合

二十日前後に合併発足

新越谷町が生れ、これに呼応して、農業共済組合の拡大強化と、農業共済組合の区域を行政組織に一致せしめるべく、越谷町の各地区共済組合を一つの組合に整備統合する気運が八月下旬より、十一月には越谷町農業共済組合設立委員会を組織したものであります。共済組合の統合によって、経営をよりよくし、組織と運営を改善し、組合員の負担を軽減し、しかもいまままでより病虫害防除や防犯事業を徹底して農家の利益をはかり、強固な組合を作ろうというのがねらいであります。

共済組合合併設立委員会には各地あるか松永設立委員長は次の通
区から三名の三〇名が選ばれ、
設立委員長に松永悦蔵氏(秋鹿)
副委員長に各地区農業共済組
長がなつて、この間五回にわた
つて会合準備を進め、認可申請
のための書類整備には各地区担
当書記を動員して行い、漸くこ
こに越谷町一本化した農業共済
組合が生れることになつたので
あります。共済組合合併承認総
会は来る二十日前後に行われ、
この総会に役員を選出や、その
他重要なことが決められ、い
よいよ合併発足することにな
るわけであり、農業共済組
合が合併したら、どんな得点が

土木事業報告
大袋支所管内
大竹地区II橋梁工事(宇田建設
請負)工費一〇四、〇〇〇円で
完成



発行所
埼玉県南埼玉郡
越谷町役場企画室
電話越谷42,517,519番

一月は町民税納
四期の納期です
国民健康保険税の
納期は毎月です

で、組合運営の基礎がたまた
ら、財政規模が強大となるので
いろいろの業務費が相当節約
できる
、損害防止を徹底的に実施で
きる
、施設も整備統合されるので
その施設を十分活用できる
、資産が集中され大きくなる
ので、よりよい組合の運営が
できるようになる
、役員職員についても、広い



(いま麦の手入れにせむしい農家)

麦作寒中の手入れ

(一月より二月末まで)

いま農家では麦の手入れにせむしい期間に随時行つてよいの
わしい毎日を送つておること
であるが、寒中麦踏の注意とし
ておきます、この時期の
麦踏を重点とし、一方水田
裏作では除草もゆるがせに出
等の春播性品種は早めに、し
か来ない、また窒素肥料を二
回以上に分けて施す計画の人
は、この時期に第一回の追肥
が施される

一、寒中の麦踏
この頃の麦は乾燥と低温に悩む
時であるから、寒中の麦踏は霜
柱によつて浮上つた麦株を踏み
固め、また乾燥に過ぎた畑では
麦踏によつて麦の根元に水分を
吸寄せ、新根の発生を促し、地
上部の発育促進と、寒害の防
止に役立つと見られるので、
畑が濡り過ぎていない限り三、
追肥施用上の注意

二、除草
この頃の除草は水田裏作の場合
であるが、畦間の除草をカルチ
ベーターを利用して中耕と同時
に行つておることである、す
追肥の量は余程に控へるにや
らぬ、病害倒伏に悩むことに
なるから充分注意すること
(越谷農業改良普及事務所)

区域からより立派な人を選ぶ
ことができる
、職員の仕事が安定するから
が増すことになる

組合の仕事に専念でき、能率
が上がる

一、出来るだけ水肥として施すこ
と、粉肥として施す場合は必ず
雨の後の好機を待たせ、畑の湿
つているときを見計つて施すこ
と、水肥としてやる場合は、畑
の乾き過ぎているときは好ま
しくない
二、春播性の品種には早期一回追
肥の方法で行うこと
三、晩播の麦(十一月十五日以後
播種した麦)は全量元肥の方法
であること、とかく晩播の麦に
対して生育不振を肥料でとりか
えようとすると人が多いが、こ
れは大きいまちがいであつて、む
しろ控へるにやうな方が結果が
よい

四、石灰窒素の本格的な肥効はた
だ元肥に施した場合でも、来
春三月中旬以後に現れるのであ
るから、この肥料を反当六割目
またはそれ以上施した場合は、
追肥の量は余程に控へるにや
らぬ、病害倒伏に悩むことに
なるから充分注意すること
(越谷農業改良普及事務所)

越谷町社会教育連絡協議会

—大房の浄光寺で—

越谷町社会教育委員連絡協議会は、去る二十六日午
前九時より、有名な大房の浄光寺に社会教育委員、
教育委員、議会正副教育委員長、地元公民館、青年
団、婦人会各代表者、小島郡婦連会長、教育同協葛
出張所係官山町教育長、近隣町村代表者など約六
十名出席して開かれました、先づ地元婦人会、青年
団、小中PTA等の運営状況の説明があつて、教育
局長葛出張所係官山町教育長が新生活運動特に行本化
についての提案をしてその理由を説明協議を進め、
意見討論が活発に行われました、次に当日のよう
をあらまし申上げてみましょう

一、二月に正月を行ふような
農業経営ではすでに立お
れで、この際一月に正月を
行つて近代農法をとり入れ
古い農業経営は打破すべ
きである
二、新しい商業経営面からみ
ても、大局的に正月を二月
にやるような町は立おくれ
をきたすこと
三、学校教育の立場からみて

お正月の一本化

来年度こそ新暦で

から正月を一月に実施して
おり、今更正月の一本化な
どは考えられない
秋山大相模代表 大相模地区
では約三割位が一月に正月を
は事実である
大沢代表 私の地区ではす
に一月で実施してあるが、一
月正月になつた場合、商工業
者の問題も非常にあるので、
川島議員 公民館費として大
きな予算をとりながら、如何
にありやといいたい、新生活
長野新方代表 新方地区では

歳末愛の運動
出物資お知らせ
ごさいました
既報、歳末愛の運動を展開いた
しましたところ、ご理解あるご
協力により、沢山の物資の贈
出をいただきましたが、各地区
別の出物資をお知らせいた
します

なお十二月二十九日越谷キ
リスト教会から町内被保護者
に対し、現金四千九百五十円、
スカート二十五枚を贈つて
いただきました、役場にとどま
したので、このあたにかいご
気持に感謝し、早速趣旨をお
はなしまして配布いたしました
、数多くのご出物者に対
しまして重ねて厚く御礼申上
ます(厚生課)

新方	二六〇	三〇五	三六〇
増林	八五〇	三〇〇	三〇〇
大相模	三〇〇	三〇〇	三〇〇
蒲生	三〇〇	三〇〇	三〇〇
出羽	三〇〇	三〇〇	三〇〇
萩島	三〇〇	三〇〇	三〇〇
川柳	三〇〇	三〇〇	三〇〇
計	五、〇〇〇	三、〇〇〇	三、〇〇〇

(カツノ内は概米)

越谷地区俳句連盟結成
俳句大会開かる

越谷町合併を契機とし越谷に
いろいろの俳句会が結成されて
おりますので、これが連盟をつ
くろうと、町教育委員会が主催
で十五日午後一時、役場会議室
に結成大会を開き、郷土文芸の
上をめたく越谷俳句連盟が
結成されました、出向された
俳句大会が行われ、出向された
秀な方には町長賞や、教育賞
など多数の賞品がおくられまし
た

母子家庭年少者に 縣が身元保証

一月一日から施行

このたび母子家庭などの年少者に対して、県が身元保証... 県が身元保証をする母子家庭等

當町の完納

Table showing tax completion rates for various regions in the town of Yokoichi. Columns include region name, number of households, and completion percentage.

十五日の成年式舉行

九百餘名・越ヶ谷中學校で

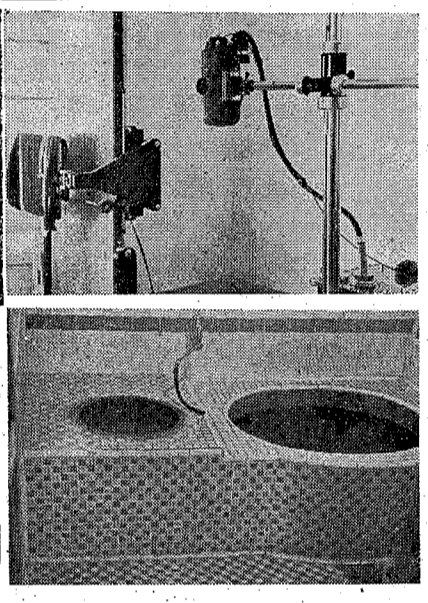
越ヶ谷町教育委員会は合併後二品プロローチを、それぞれ記念... 成年式は、昭和十年一月十五日から

Table titled '本町一年間の人口の動き' showing population changes in the town over the past year, including birth and death statistics.

本町の人口は四六、二五〇人でありまして、このうち人口の動きを町民の皆様にお知らせいたします

東武病院レントン室完備

入浴室、炊事場等も完工... 町東武病院の施設拡充に御協力をお願いいたします



一位は高橋さん

大島・越谷間鳩大レース

既報、越谷鳩の会八周年記念伊豆の大島... 高橋さん(新採用)

十二月下旬、一月上旬の役場日誌

十二月十日 午後一時 増林公民館... 役場日誌の要約

町税はこのように支出

Table detailing the expenditure of town taxes for December, categorized by department such as education, social welfare, and public works.

おとなになったことを自覚し、みづから生き抜こうとする青年を祝ひます... 国民祝日には必ず国旗を掲げましょう