



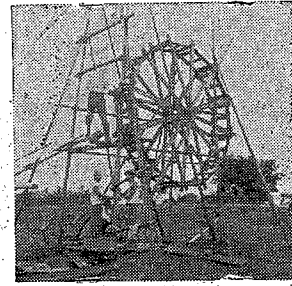
発行所 埼玉県南埼玉郡 越谷町役場企画室 電話越谷42,517,519,522番

十月は... 町民税(第三期)の納期です...

待望の東中學校起工

一月末までに完成

かねてまわっていた東中學校の第一期建設工事は、既報のとおり入札も決定し、去る二日には地鎮起工の式をあげ着々その工事を進めています。東中學校は増林、大相模両地区の統合中... 東中學校の規模は見取図にもあります通り、完全な施設と衛生的な配慮をもちまして教育上理

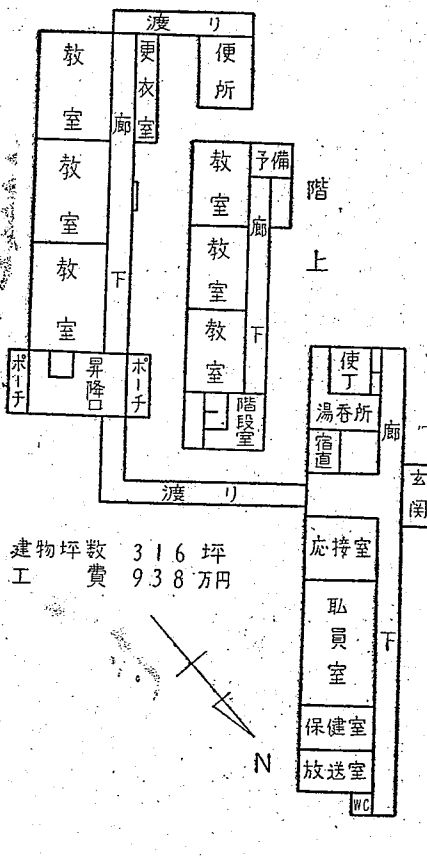


「寫真上は去る二日東中學校新築現場での地鎮祭、大塚町長、建築委員、地元関係者、教育委員ら関係者が参集、下は東中學校井戸堀作業」



産業、土木兩課を統合 建設課とする

前号に引続き九月定例町議会の結果をお知らせいたしますが、既報以外の主な議案二、三についてこれから申し上げてみたいと思えます



建物坪数 316坪 敷地面積 938坪 建設費 938万円

★役場人事異動★

委員 林保重(土木課長) 建設課長を命ずる
員 員田謙(企画室勤務) 第三地区農業委員(出向を命ずる)
一地区農業委員(出向を命ずる)
坂巻芳雄(税務課) 第二地区農業委員(出向を命ずる)
山崎正男(産業課) 第三地区農業委員(出向を命ずる)
萩原夏太郎(企画室) 企画課勤務を命ずる
室勤務を命ずる
地区農業委員(第一地区) 命ずる
農業委員(第二地区) 命ずる
命ずる十根川元(第二地区農業)

町長の諮問機関 越谷町建設促進審議会生る

町村合併促進法にかゝる、新市初合併促進協議会で定められた抽籤町村建設促進法が十月一日施行されるに際し、これが規定にもなされるに、越谷町建設促進審議会を組織する。この審議会は町長の諮問機関として設置されたものであり、合併促進に資するものと思えます

町教委、力強く発足

新しい町教育委員は既報のとおり、新教育委員長には山口芳文氏、教育長に秋山長作氏をたが、その初会議が去る一日決まり、また任期は山口、瀨尾両氏が四年増田氏が三年、秋山氏が二年、齊藤氏が一年となつて職務代理者の決定並びに事務局人事等について協議し、新陣容で力強くその第一歩をふみだした

婦人会で健康診断

農村婦人の健康を守ろうと各地区婦人会で事業計画に健康診断を取り入れたが、このほど大相模、出羽、茨島の三地区婦人会では役場厚生課の協力を得て次の通り会員の健康診断を行いました。町立越谷病院の山口先生町保健婦が一人一人、血圧測定や、ツベルクリン反応等総合的に診断し、健康で明るい家庭を営めるよう注意と指導をいたしました



山崎さん県警本部より表彰

越谷町越谷四六〇一番地の山崎良蔵さん(二九)は寺橋の北一〇〇米の処に町越谷の四三八八番地大熊喜三郎さん(三男勉)ちゃんが見つけ、すばやく衣服を着たままらばみ救助しました。その行為がこのほど県警察本部から表彰されました

泉の常識 家庭裁判所とは

家庭裁判所は親族間のいざこざを解決して健全な家庭生活を営めるようにする。争いを決める訴訟の形をとらないで当事者が裁判所に出席して話し合い双方納得の上で円満に解決する方法をみいだす努力をする。家庭裁判所で取り扱う家事事件には「相続の放棄、後見人の選任、養子縁組の変更等の審判事件と離婚、慰謝料の請求」について話し合をする。調停事件があります。この審判は調停を申立てるには、申立人と相手方の住所、氏名、生年月日に「相手方に扶養料を支払わせて下さい」というような申立趣旨と紛争のあらましを記した申立書を提出すればよい。一方は、裁判所係の書記に申し立てる。申立書は郵送でも直接申立書にかえることになっておらず、申立書は申立書に署名し、印紙を貼る。費用は手数料として審判事件は五十円、調停事件は百円を印紙でおさめることになっておらず、また事件の関係人等呼出の費用として郵便切手と葉書代を何枚か納付することになっておらず、使用しなかつた分は事件終了後返されます。又事件の中に折角審判や調停できめられたことが履行されないとその事情を審判官や調停官に申し出て再調査し相手方に履行を勧告します。場合によっては

いよいよ上水道新設認可

上水道布設許可申請については、昨年の十二月定例町議会において可決決定を見送り九千四百四十九給水人口一万五千人を対象とする上水道布設工事計画の認可を申請を行っていましたが、九月十七日付の正式に認可を得ることができました

地方自治法改正要点

九月定例町議会で、いままでは六つあった議会の常任委員会が四つになるなど条例の改正が行われましたが、これはさきの第廿四回会場で可決成立の(六月三日)した地方自治法の一部改正によるもので、改正の主要点は大体次の通りとなっております

地方自治体の適正合理化と簡素能率化を圖る

地方自治法は、地方自治の健全な発展を期し、地方公共団体の相互間の関係に關する規定を整備した。その他地方自治法中の行政訴訟については、訴訟前置の建設を主として、前を主として(義務課)

狂犬病予防注射お知らせ
昭和三十一年度第二期の狂犬病予防注射を次の通り行います

第二区(蒲生、川柳地区)
大沢 裕 飯高 豊作
深井哲三郎 藤波 丑松
平林隆次郎 田中幸三郎
選考についてお知らせ
(厚生課)
選考についてお知らせ
1 基本選考人名簿について
九月十五日現在で調整する基本選考人名簿は全町にわたって行政連絡員さんが調査をなす各ご家庭を訪問調査をいたしました

去月廿七日選挙の結果次の諸民が総代に選ばれました
(当町関係者のみ) 敬称略
第一区(大相模地区)
石塚 市郎 須賀 良平
深井 武蔵 荒井 雄作
高島 孝治 鈴木 文吉
高倉 寅吉 野口茂太郎
池ノ谷 与一郎 中村 信一
中村 京一 高橋 信雄
豊田英太郎 立沢 清次
中村 好三 関根初五郎
野口清次郎 藤井 恒敏
立沢 幸次 石塚喜久造
中村八太郎 深井 佐市

目標額44万1千円
赤い羽根募金運動
護国神社 勸募金
恒例の「赤い羽根」をします、本町の目標額は既報共同募金運動は本年の通り四万四千円(前号三)も十月いっぱい全国三万一千円とあるは誤りにつき訂正いたしました

町民あげての
体育祭行わる

来る廿一日、越中で
町民あげての町民体育祭は、子五組V支度競走V消防団町教育委員会、町体育協会、員八組、各分団五名V親子競走V公民館連協会共催で、来る廿一日(日)午前九時雨晴組V踊V秩父音頭、花笠音頭V体操模範演技V越谷高校生参加申込みについて
1 婦人会V各地区婦人会長V連合会長V事務局
2 青年団V地区分団長V団長V事務局
3 一般V公民館長V会長V事務局

健・康・家・庭
三〇〇戸の表彰式行わる
無病で国保税完納

越谷町国保健康家庭表彰式は去来多数を迎え、厚生課長開の一日午後二時から三〇〇名の会のごときははじまりました健康家庭受賞者が集り県立越谷町長の式辞について、武蔵国保講堂に於て行われました、当日 運営審議長のあいさつがあつたは県国保課長はじめ春日部福祉課長から別掲各地区健康家庭事務所、町当局から正副議長等代表者に表彰状と記念品があつた

Table with columns: 地区名, 総世帯数, 被保護世帯数, 差引世帯数, 共同募金額, 護国神社目標額, 合計. Lists various districts and their respective figures.

町内身体障害者の間でかかてから準備中であつた身体障害者福祉会の結成総会が去る三十日、身体障害者百五十名の出席を得て午後一時より県立越谷講堂でひらかれました、当日は来賓として上原、山本両参院議員、埼玉福祉事務所長、職業安定所長、埼玉身体障害者福祉連会長、町当局から町長正副議長、その他多数を迎え盛大に行われました

町税はこのように支出
九月分の主な支出(一般会計)

Table showing financial details for the town's general account for September, including categories like 議会費, 役場費, 消防費, etc., with corresponding amounts.

教育委員会だより
月例作品入賞者

- List of award winners for the monthly submission contest, including names like 花火 蒲生小, 風景 大相模小, etc.

身体障害者 結成さる
会長に厚川さん選ばれる

町内身体障害者の間でかかてから準備中であつた身体障害者福祉会の結成総会が去る三十日、身体障害者百五十名の出席を得て午後一時より県立越谷講堂でひらかれました、当日は来賓として上原、山本両参院議員、埼玉福祉事務所長、職業安定所長、埼玉身体障害者福祉連会長、町当局から町長正副議長、その他多数を迎え盛大に行われました

櫻井婦人会の料理講習
桜井地区の農家では早生稲、陸稻の刈入れ、菜種の移植におおむね終わりを、二八八(六三三)の会員の方が農長着で集り九月三日から一週間(部落毎)にわたり、石渡千代普及員を特別にお招きして漬物、乾、麵食を主として勉強致しました。
1 茄子、きりんの艶の変わらない保存的な漬け方(からし漬に茄子は使用する)

十一月分休電予定速報
十一月十一日(月曜日)変電所内碍子洗浄及びP、T絶縁測定のため午前七時より午前十時迄全線休電させていただきます。(東電)

柳田権次郎氏が議長となり議事
健康診断外三種の映画が上映
され散会いたしました
△地区別健康家庭
一年間 二年間 計
越ヶ谷 五一 一一 六二
大沢 三九 〇 三九
桜井 一七 五 二二
大袋 二六 二 二八
萩島 三五 一 三六
出羽 一八 四 二二
蒲生 四七 〇 四七
川柳 〇 〇 〇
大相模 三二 一九 五一
増林 三四 七 四一
新方 二〇 〇 二〇
計 三一九 六一 三八〇

町営公益質庫・越谷病院・出羽・新方診療所をご利用下さい