



発行所 埼玉県南埼玉郡 越谷町役場企画室 電話越谷42,517,519,522番

Table with 2 columns: 日 (Date) and 月 (Month). Shows dates from 1 to 28 for the current month.

行事... 立春日・初午 地方公務員法施行六周年 所得税確定申告(三月十五日まで) 二・二六事件二十一年周年 固定資産税第四期納期限 贈与税申告締切日

新年度予算編成はじまる

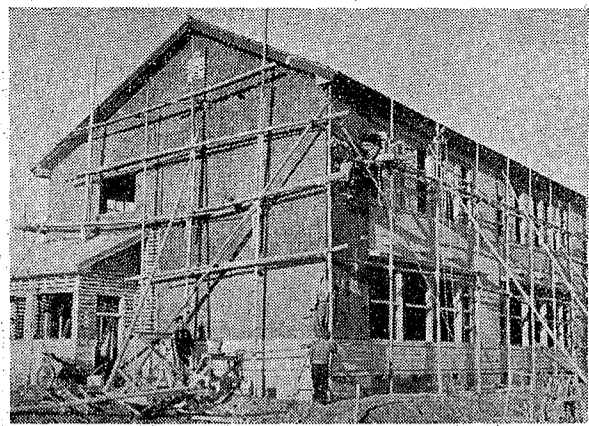
「健全財政」を堅持し 町税の改定を考慮

昭和卅二年度の予算編成は去る四日の職員初顔合せに、町長が明示した、新町建設三...

住みよい町建設に 上水道敷設 事業を考慮

都市計画 事業を考慮

町政の原動力は何と云っても町民の生活向上にあり、以上いふ努力がはらわれており...



東中9分通り完成

東中第一期中工事は好天気に恵まれ順調に進められて9分通り完成、可愛らしい児童が喜んで通学する日も間近となりました

東中第二期工事の計画

大澤小、増改築工事も考慮

教育面におきましては新年度予算に、限られた財源であります...

補正後の供米、あと一息

既報、昨年産米2,800石の減額補正後の供米状況は、ここ各...

Table showing rice supply statistics for various regions, including columns for '改訂予約数量' and '集荷数量'.

プールの建設請願を審議

財源如何によつて実現を

去る十二月定例町議会に提出された「大袋小中学校水泳プール建設に...



五土地改良区の總代決る

当町に關係ある五土地改良区の總代選挙は、一月十六日浦生外...

選挙に関する

所有権者の感想文募集 ことし成人の青年男女を対象として選挙に関する感想文...

引揚住宅の入居申込

引揚住宅の入居申込

かねて広報第五三号でお知らせしました左記町営引揚住宅を...

木造並鉛葺平家、住家、建坪七坪...

栄養指導車が巡回指導 食生活の改善運動として...

二月十三日午後一時〜三時、本町役場前

奥田良三氏迎へ

盛大な音楽會開く

十六才以下の児童で眼、耳、こたばの働きに故障のある者の診査を...

越谷文化友の会では、社会福祉センター(北海道冷害、原爆孤児、町福...

四カ所貯水池工事

完成は十五日ごろ

町では消防機械化に伴う、貯水池設置の必要から次の地区に二百石入れの貯水池を作ることに...

▽大沢三七一番地先 ▽蒲生五六四番地先 ▽瓦曾根四九五番地先 ▽越ヶ谷四六五九番地先

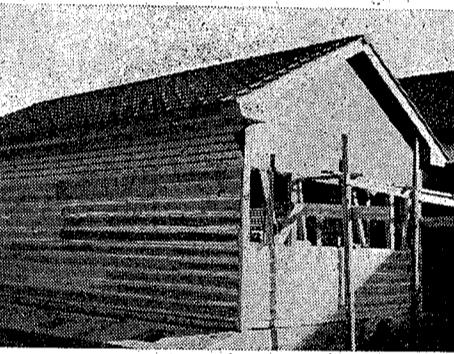


Table with 2 columns: 地区, 投票数. Lists various districts and their respective vote counts.

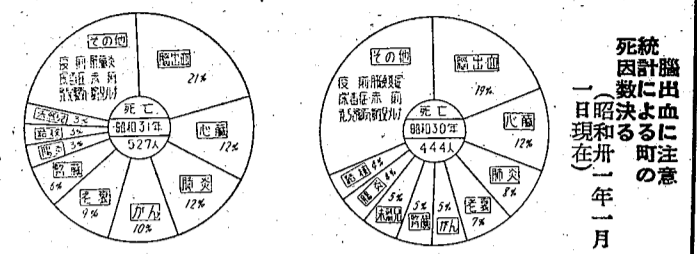
基本選挙人名簿確定 昨年九月十五日現在でつくった町基本選挙人名簿が、去る十月二十日確定した...

浦中の便所工事進む 28日ごろ竣工 町立浦生中学校の便所増築工事は山崎組が35万円で請負い、建坪11坪余の工事が去月25日以来つづけて...

贈與税の申告と納税 昭和三十一年一月から十二月の間に、個人から財産をもらった...

急告 旧軍人、軍属にして、旧恩給法によつて戦時加算が認められれば、普通恩給或は一時的恩給の資格を生ずるといふ方々のため、...

住民登録から見た越谷町の人口 (昭和32年1月1日現在) Table with columns: 総世帯数, 総人口, 男, 女, 面積, 戸数, 部落数.



死因病名及び死亡数 (昭和31年1月1日現在) Table with columns: 年齢, 昭和30, 昭和31, 死因病名.

本年入学のお子さんをお持ちの小学校入学の年となり、本年四月入学するお子様は...

これとも一年就学猶予した方が御子様には適当かを検査いたしました...

教育委員会だより 青年団指導者講習会行わる 一月十九日、二十日と一泊二日に東京神宮外苑、日本青年館において開かれ、越谷町青年団では四十七名の多数が参加、教育長田川団長、植竹前団長が出席しました。

母校へ物品寄贈 私達の母校へ、浦生中学校に大事なる物品を次の諸氏が寄贈され、当校職員を感激しております。

谷支場を見学 桜井地区婦人会では「生活改善は農家経済の向上から」とかねて農業方面に力を注いで参りましたが、去る一月十七日会員の有志を集め、秋山普及員の案内で農試越谷支場を訪れ、夏野菜の栽培、特に育苗、施肥管理などの知識を得るため教習場に互に熱心に見学を行いました。支場長の話であり、今後大いに歓迎しますとのことでした。

町営公益質庫・越谷病院・出羽・新方診療所をご利用下さい