



（定価一部 二円）
編集と発行
埼玉県南埼玉郡
越谷町役場
電話越谷42, 517, 519, 522番

町連合婦人会の
第八回社会学級開催
日時 3月2日午前10時
午後4時
場所 新方小学校
課題 青年と親の立場
講師 早大講師 山口平
八先生

32年度一町の財政状況

昭和三十三年の当初予算一億一千九百九十九万四千五百円...
徴税不振を心配
全町民の協力を期待

一般会計收支状況
徴税成績は不振の七九%

一般会計の予算は町財政の中心をなし、この運営にあたり...
歳入 別掲にもあります通り一入済みとなつており、国庫支出

Table with columns for budget and actual income/expenditure across various categories like taxes, salaries, and public works.

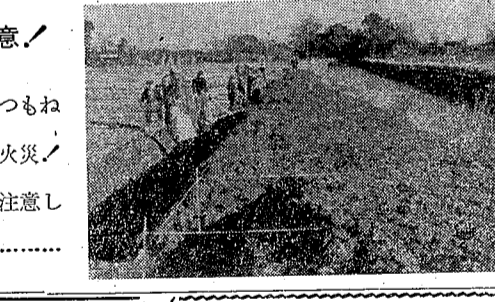
円は、農業委員会の費用や、商金を含まないで、一千六百七十七...
出羽・大相模の
耕地整理事業進む
その一 昭和31年2月発足した出羽土地改良区では、同年2月



その二 大相模土地改良区でも昨年6月発足して32年度...
火災・盗難・病気に注意！

Table showing tax collection rates for various categories like property tax, car tax, and electricity tax.

火災・盗難・病気に注意！
おお！それ！みよ！あなたはいつもね
らわれている、油断すまいぞ、火災！



保健婦の地区担当決る
国保課に健民係をおく
町では、町民健康保持のため、保健婦を増員しましたが

Table listing health check dates and locations for different areas like Oshima, Oshima, and Oshima.

本年度定時制高校進学
奨励金を募る！！
この奨励金は生活困難の子であつて定時制高校進学志望の

