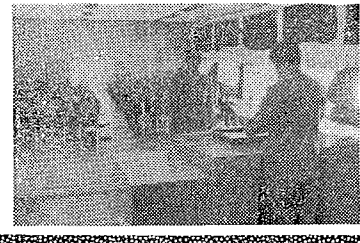




(定価一部 二円) 編集と発行 埼玉 県 越谷市役所 電話越谷42, 517, 519, 522番

今月の納税 市県民税 第1期 国民健康保険税 第3期 の納期です お忘れなく... 納税にご協力下さい

三十四年度 個人納税組合の表... 三十四年度、個人納税組合の表... 三十四年度、個人納税組合の表...



34年度納税組合の表彰

100%完納が42組合... 表彰式は市内の納税組合長百七十余名が参加し...

政策上の資料をつくる 商業・事務所の統計調査... 総務府および通商産業省では、この調査を...

越谷市は市民税が高い... 私越谷市に在住する勤労所得者の一人であり...

越谷間のバス開通はいつ? 池袋 地下鉄はどきどきのびる... 越谷間のバス開通はいつ? 池袋 地下鉄はどきどきのびる...

地下鉄 北越谷駅まで乗り入れ 現線路で直通運転... 東京の地下鉄は、東京都市計画 第三号線北千住、中目黒間は、国高速度鉄道網(昭和三十三年六月)

農事相談... 田圃後の処理、新しい死... 田圃後の処理、新しい死... 田圃後の処理、新しい死...

国民金融公庫... 借入金の申し込みは毎日受け付け... 借入金の返済は毎月9日までに

市政メモ 5月 14日 越谷、松伏水道組合設置協議会(市役所) 17日 北中統合同庫補助の陳情市長ほか4名(文部省)

除額による改正を実施したい... 除額による改正を実施したい... 除額による改正を実施したい...

昨年五月に免許申請... 越谷一池袋間のバス路線は昭和三十三年末東京都交通局と、東武の間で相互にバスを乗り入れ、基本的な

田圃後の処理、新しい死... 田圃後の処理、新しい死... 田圃後の処理、新しい死...

農事相談... 田圃後の処理、新しい死... 田圃後の処理、新しい死...



# 制限された農地転用

## 許可基準が定まる

去る昭和三十四年十月二十七日第... 農地転用の許可基準を定めたのは、優良農地の保全確保を... 農地転用の許可基準を定めたのは、優良農地の保全確保を...

## 園芸組合連合会をつくる

市町村役場、およびそれらの支所... 園芸組合連合会をつくる... 園芸組合連合会をつくる...

## 品質向上と荷造規格統一

品質向上と荷造規格統一... 品質向上と荷造規格統一... 品質向上と荷造規格統一...

## 名簿に登録されないと投票ができません

名簿に登録されないと投票ができません... 名簿に登録されないと投票ができません...

## 入梅は十一日

入梅は十一日... 入梅は十一日... 入梅は十一日...

## 食物に十分気をつけて

食物に十分気をつけて... 食物に十分気をつけて... 食物に十分気をつけて...

## 火の守りを強化

火の守りを強化... 火の守りを強化... 火の守りを強化...

## 標準備消防が発足

標準備消防が発足... 標準備消防が発足... 標準備消防が発足...

## 保険料がさがる

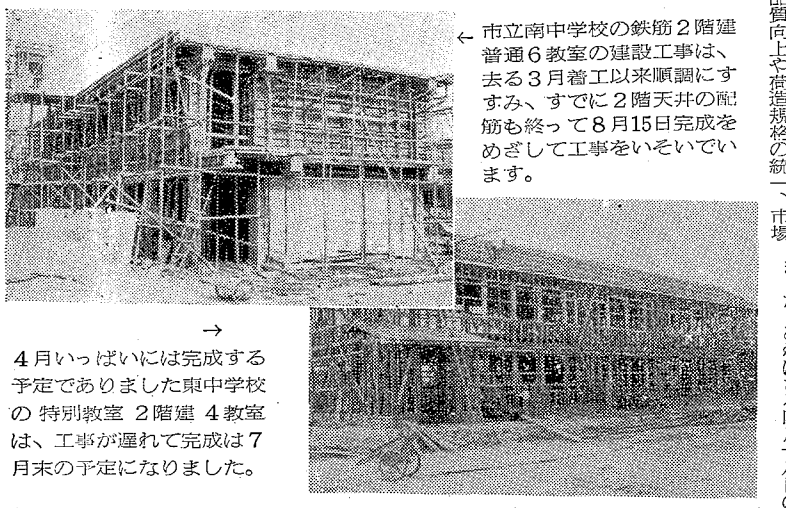
保険料がさがる... 保険料がさがる... 保険料がさがる...

## 家庭電化は正しい配線から

家庭電化は正しい配線から... 家庭電化は正しい配線から... 家庭電化は正しい配線から...

## 店内はいつも明るく

店内はいつも明るく... 店内はいつも明るく... 店内はいつも明るく...



4月いっぱいには完成する予定でありました東中学校の特別教室2階建4教室は、工事が遅れて完成は7月末の予定になりました。

消防団大沢分団第一部に配属された... 消防団大沢分団第一部に配属された... 消防団大沢分団第一部に配属された...

梅雨の商店サービス... 梅雨の商店サービス... 梅雨の商店サービス...

以上のような制限事項になってお... 以上のような制限事項になってお... 以上のような制限事項になってお...

消防団大沢分団第一部に配属され... 消防団大沢分団第一部に配属され... 消防団大沢分団第一部に配属され...

家庭電化は正しい配線から... 家庭電化は正しい配線から... 家庭電化は正しい配線から...

Advertisement for 'アツ火事だ!' (It's a Fire!) featuring a large illustration of a fire and text about fire safety and insurance.