



(定価一部 二円) 編集と発行 埼玉県 越谷市役所 電話 越谷 (6) 3111番

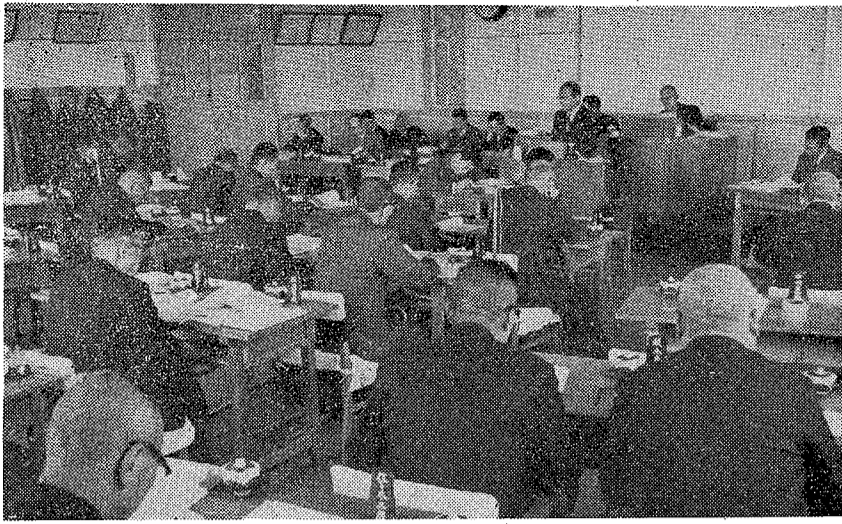
越谷市の人口 table with columns for gender (男, 女), total (計), and family (世帯). Values: 男 27,220人, 女 27,481人, 計 5,4701人, 世帯 10,624

38年度 予算総額は6億3,839万円

◇3月定例市議会ひらく◇

38年度 当初予算案などの 審議はじまる

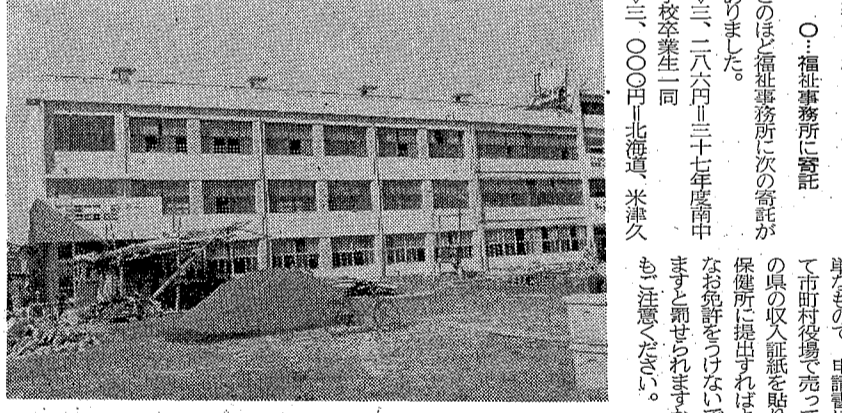
▽3月定例市議会は、三月十一日から二十日までの会期△▽でひらかれていきます。この定例会に市長から提出された議案△▽は、昭和三十八年度各会計の予算案を二十二議案です。△▽



市税完納にご協力ください

納税の能力調査を 実施します。税務課では、三十七年度の市税の納期は一月... 納税の能力調査を実施します。調査は納税者... 納税の能力調査を実施します。調査は納税者... 納税の能力調査を実施します。調査は納税者...

合併 設立委員会が発足 委員長に 瀬尾哲太郎氏。農協合併の第一回設立委員会は去... 委員長に 瀬尾哲太郎氏。農協合併の第一回設立委員会は去... 委員長に 瀬尾哲太郎氏。農協合併の第一回設立委員会は去...



3階建12教室できる (越谷ヶ小学校) 越谷ヶ小学校の3階建て12教室が完成した。...

市役所庁内の各課、 係の電話番号が 設けられました。

越谷局の電話が自動化に伴い、去る3月3日から市役所、庁内の各課、各係の電話番号が下記の通りになりました。...

Table of phone numbers for various city office departments. Columns include department name (e.g., 市長室, 秘書室) and phone number (e.g., 1, 3, 4, 5, 6, 7, 8, 9, 10, 11, 12, 13, 14, 15, 16, 17, 18, 19, 20, 21, 22, 23).

納税能力と 担税能力

店の経営者ばかりに限られたことではなく、工場経営者も、サラリーマンも、自由業者も、これにはそれぞれ苦労しています。...

一匹が何千匹にも カやハエの退治はいま

カやハエの退治はいま。カやハエの退治は、自分の家だけではない。近隣の家にまで広がります。...

このほど福井事務所が、越谷ヶ小学校の3階建て12教室が完成した。...

胃ガンの一斉検診をする

各地区で 胃ガンの一斉検診の 説明会をひらく

胃がん検診の説明会
ことしも一般市民を対象に胃がんの一斉検診を実施することになり...

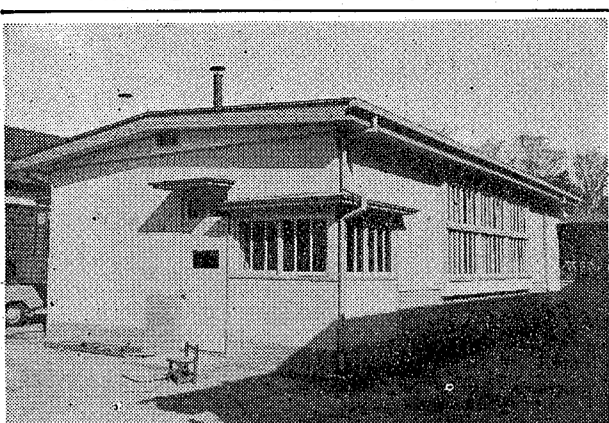
補充選挙人名簿の申請は4月7日まで

申請は4月7日まで

補充選挙人名簿の申請
県議会議員の選挙は四月十七日です。選挙権があつても...

県議会議員選挙は4月17日

県議会議員選挙は4月17日
県議会議員の選挙は四月十七日です。選挙権があつても...



桜井小の給食室できる
このほど桜井小学校の給食室ができあがり、去る11日からおいしい給食がはじまりました。

桜井小の給食室できる
このほど桜井小学校の給食室ができあがり、去る11日からおいしい給食がはじまりました。工費は190万円です。

迷子？が 減ります
住所移動した場合は、いままで住んでいたところの郵便局へ住所移動したことを知らせる必要があります。

正しい交通を
来月四日から小学校一年生に新しい洋服、新しいランドセルを貰って学校へ行きます。

新入生には
去る六月には、四月から入学するはずだった越谷の高松すみ子ちゃんも電車にハネられ命まで奪われてしまいました。

スピーカー
このところ急な春らしい陽春になり、水道管の凍結事故などが少なくなりました。

躍進県勢を反映
予算は、毎年四月から翌年の三月までの一年間わたって、単一主義といふ本で組まれます。

総額三百五十七億円
県の予算案まとまる
これが百億円、ついで地方交付税(国庫補助)のちから一定の基準...

県政だより
このほど、昭和三十八年度の県予算案がまとまりました。

躍進県勢を反映
予算は、毎年四月から翌年の三月までの一年間わたって、単一主義といふ本で組まれます。

躍進県勢を反映
予算は、毎年四月から翌年の三月までの一年間わたって、単一主義といふ本で組まれます。

躍進県勢を反映
予算は、毎年四月から翌年の三月までの一年間わたって、単一主義といふ本で組まれます。

躍進県勢を反映
予算は、毎年四月から翌年の三月までの一年間わたって、単一主義といふ本で組まれます。

躍進県勢を反映
予算は、毎年四月から翌年の三月までの一年間わたって、単一主義といふ本で組まれます。

躍進県勢を反映
予算は、毎年四月から翌年の三月までの一年間わたって、単一主義といふ本で組まれます。

躍進県勢を反映
予算は、毎年四月から翌年の三月までの一年間わたって、単一主義といふ本で組まれます。

躍進県勢を反映
予算は、毎年四月から翌年の三月までの一年間わたって、単一主義といふ本で組まれます。

躍進県勢を反映
予算は、毎年四月から翌年の三月までの一年間わたって、単一主義といふ本で組まれます。

躍進県勢を反映
予算は、毎年四月から翌年の三月までの一年間わたって、単一主義といふ本で組まれます。

躍進県勢を反映
予算は、毎年四月から翌年の三月までの一年間わたって、単一主義といふ本で組まれます。

躍進県勢を反映
予算は、毎年四月から翌年の三月までの一年間わたって、単一主義といふ本で組まれます。

躍進県勢を反映
予算は、毎年四月から翌年の三月までの一年間わたって、単一主義といふ本で組まれます。

躍進県勢を反映
予算は、毎年四月から翌年の三月までの一年間わたって、単一主義といふ本で組まれます。

躍進県勢を反映
予算は、毎年四月から翌年の三月までの一年間わたって、単一主義といふ本で組まれます。