



(定価 一部二円) 編集と発行 県 越谷市役所 電話 越谷 (6) 3 1 1 1番

1月の納税 市県民税... 第4期 国民健康保険税 ... 第10期

水道第二期拡張工事

消防賞じゅつ金条例など決まる

十二月定例会議は、去る十二月三日から二十日まで八日間の会期で...

減額の基準を定めました。これまでの保険税では被保険者...

火葬場拡張用地の買収。市営火葬場は近々改築される予定...

第二次拡張工事。越谷市の人口は十万人を突破するものと予想され...

道路事業費の増額。市道舗装事業費は従来よりも増額...

選挙管理委員会の選挙。選挙管理委員会の任期は、昨年十一月二十八日満了...

北越谷区画整理事業会計収入。北越谷区画整理事業会計収入...

請願陳情。十二月定例会議に提出された請願陳情...

特別会計。国民健康保険施設費(病院) 特別会計...

加入は成人の義務。一月十五日は成人の日です...

入学児童のシフテリヤ予防接種。この四月に入学する児童のシフテリヤの予防接種...

12月定例会議の結果

十二月定例会議は、去る十二月三日から二十日まで八日間の会期で...

〇：固定資産評価委員の選任。越谷市越谷四一番地の一四...

〇：越谷市消防賞じゅつ金条例の制定。消防賞じゅつ金条例を制定...

〇：国民健康保険条例の一部を改正する。国民健康保険条例の一部を改正...

〇：市議会議事規則の一部を改正する。市議会議事規則の一部を改正...

〇：市議会議事規則の一部を改正する。市議会議事規則の一部を改正...

〇：市議会議事規則の一部を改正する。市議会議事規則の一部を改正...

〇：市議会議事規則の一部を改正する。市議会議事規則の一部を改正...

〇：市議会議事規則の一部を改正する。市議会議事規則の一部を改正...

〇：市議会議事規則の一部を改正する。市議会議事規則の一部を改正...

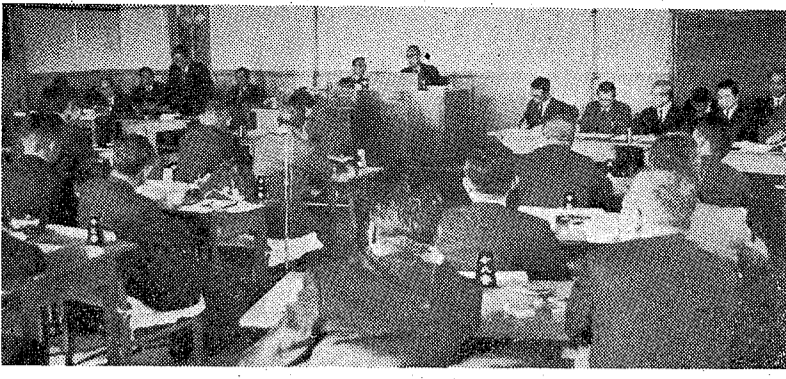
〇：市議会議事規則の一部を改正する。市議会議事規則の一部を改正...

〇：市議会議事規則の一部を改正する。市議会議事規則の一部を改正...

〇：市議会議事規則の一部を改正する。市議会議事規則の一部を改正...

〇：市議会議事規則の一部を改正する。市議会議事規則の一部を改正...

〇：市議会議事規則の一部を改正する。市議会議事規則の一部を改正...



議員提出による議案

十一月定例会議に提出された議案は、市議会議事規則の一部を改正する...

〇：市議会議事規則の一部を改正する。市議会議事規則の一部を改正...

〇：市議会議事規則の一部を改正する。市議会議事規則の一部を改正...

〇：市議会議事規則の一部を改正する。市議会議事規則の一部を改正...

〇：市議会議事規則の一部を改正する。市議会議事規則の一部を改正...

〇：市議会議事規則の一部を改正する。市議会議事規則の一部を改正...

〇：市議会議事規則の一部を改正する。市議会議事規則の一部を改正...

〇：市議会議事規則の一部を改正する。市議会議事規則の一部を改正...

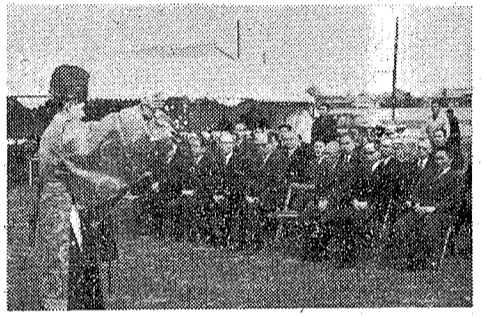
〇：市議会議事規則の一部を改正する。市議会議事規則の一部を改正...

〇：市議会議事規則の一部を改正する。市議会議事規則の一部を改正...

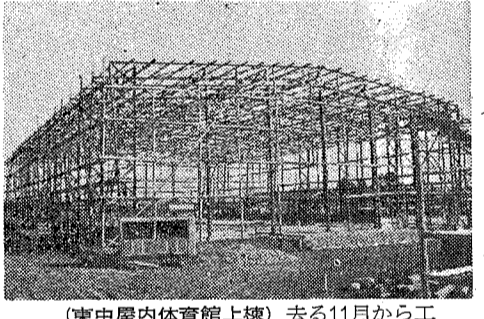
〇：市議会議事規則の一部を改正する。市議会議事規則の一部を改正...

〇：市議会議事規則の一部を改正する。市議会議事規則の一部を改正...

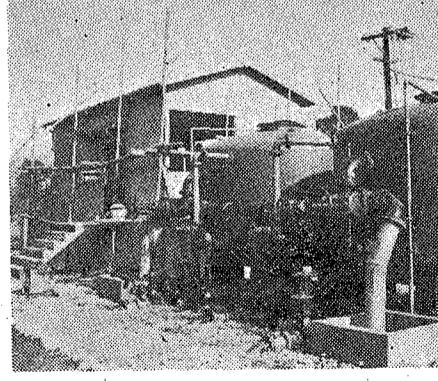
〇：市議会議事規則の一部を改正する。市議会議事規則の一部を改正...



越谷市火葬場拡張用地の買収。市営火葬場は近々改築される予定...



越谷市立女子衛生学院の建設。増設された女子衛生学院の建設...



大袋浄水場急速ろ過池完成。大袋浄水場の急速ろ過池が完成...

Table showing population statistics for various districts in the city.

加入は成人の義務。一月十五日は成人の日です...

入学児童のシフテリヤ予防接種

この四月に入学する児童のシフテリヤの予防接種が次に行われます...

Table listing dates and locations for the Shifuteriya vaccination for school children.

加入は成人の義務

一月十五日は成人の日です。この日には成人の義務が課せられます...

2月1日から 2月15日まで 保育所入所受付

越ヶ谷に あおい保育園 できる

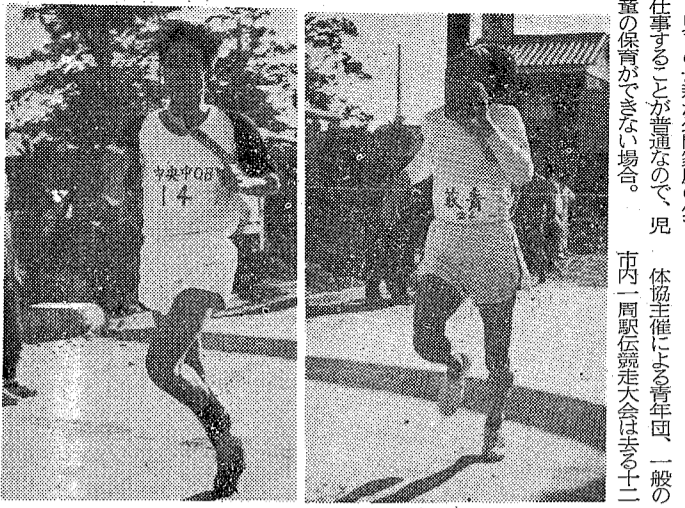
市福祉事務所では、市立蒲生保育所、大袋保育所、私立越ヶ谷保育園、あおい保育園、大沢保育園へこの四月一日から入所するお申し込みの受付をこの日まで行ないます。

○入所希望受付の日
受けつけは次の場所で行ないます。当日は印刷と昭和三十八年所得額および市民税額をお調べのうえお申し込み下さい。

○入所希望受付の場所
▽二月三日、蒲生保育所
▽二月四日、越ヶ谷保育園、あおい保育園へ入所希望する方、受けつけ場所は越ヶ谷市役所
▽二月五日、大沢保育園へ入所希望する方、受けつけ場所は体育館
▽二月六日、大袋保育所(時間:各会場とも午前十時から午後四時まで) なお、受けつけの日に都合がわるく申し込みができない方は、二月一日から二月十五日まで市役所内福祉事務所へ受け付けます。

秋鳥青 が優勝

市内一周駅伝競走



市内一周駅伝競走大会は去る十二月二十五日、市役所前をスタート、延々二十五キロのコースを走つて五人の選手が走破、青年団では秋鳥青が優勝、一般では中央OBがそれぞれ優勝しました。

水道を暖かく 凍結にご注意

これからは寒さも一段と加わり、水道が凍って思わぬ事故が起ります。水道が凍ると、蛇口の破裂が起ります。また水栓柱の中の鉛管の破裂が起る可能性があります。また水栓柱の中の鉛管の破裂が起る可能性があります。また水栓柱の中の鉛管の破裂が起る可能性があります。

農家労働力の 実態調査



市役所農業課では、市内農家労働力の実態を調査するため、農家労働力の実態調査を行なっています。調査は農家労働者を通じて行なわれ、農家労働力の実態を調査するため、農家労働力の実態調査を行なっています。

基本選挙人名簿登録確定数

地区名	投票区	男	女	計	
桜井	第1区	509	470	979	
	第2区	302	287	589	
	第3区	257	255	512	
新方	第4区	421	447	868	
	第5区	248	279	527	1,158
	第6区	577	581	1,158	
増林	第7区	390	408	798	
	第8区	385	411	796	
	第9区	742	753	1,495	
大袋	第10区	229	229	458	
	第11区	399	427	826	
	第12区	356	361	717	
秋島	第13区	273	266	539	
	第14区	310	322	632	1,333
	第15区	650	685	1,335	
出羽	第16区	749	785	1,534	
	第17区	1,024	960	1,984	
	第18区	612	609	1,221	
蒲生	第19区	625	596	1,221	
	第20区	404	422	826	
	第21区	326	324	650	
大相模	第22区	1,677	1,749	3,426	
	第23区	1,311	1,569	2,880	
	第24区	1,311	1,569	2,880	
越ヶ谷	第25区	1,138	1,209	2,347	
	第26区	986	1,001	1,987	
	第27区	432	406	838	
川柳	第27区	432	406	838	
合計		16,035	16,333	32,368	

選挙管理委員会 長に染谷勇快氏

選挙管理委員会長に染谷勇快氏が就任しました。委員会は去る十二月十七日、市役所内選挙管理委員会において、委員長の選任が行なわれました。

職員募集

市役所では、次の通り職員を募集しています。希望者は、市役所内選挙管理委員会へお申し込みください。

スピーカ

スピーカに関する情報や、オーディオ機器の紹介などに関する記事です。

職業訓練生募集

職業訓練所では、次の通り職業訓練生を募集しています。応募資格、年齢、学歴、性別に制限ありません。

県立幼稚園教員養成所学生募集

県立幼稚園教員養成所では、次の通り学生を募集しています。1. 出願資格、高等学校を卒業した女子および十九年卒業見込の者。2. 出願期日、三十九年三月十二日から二十六日まで。

大相模地区に有放電

大相模地区に有放電に関する情報や、地域のニュースに関する記事です。