

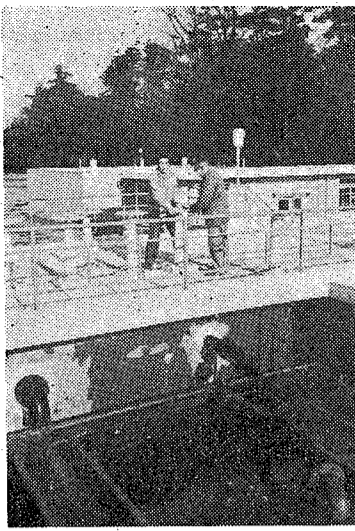


(定価 一部二円) 編集と発行 埼玉県 越谷市役所 電話 越谷(6)3111番

越谷市の人口 table with columns for gender (男, 女) and age groups (計, 世帯), showing population figures like 30,319 for males and 60,353 for total.

12万人に給水計画

給水人口八十%とみても十万人が毎日水道を使うことになり、万人に給水する市営水道第二次拡張計画が昨年十二月の定例市議会...



昭和50年を目標に 12万人に給水計画 水道第2次拡張

道組合を除く地域)この計画によ、五年から二カ年連続事業で第一次住宅地などの急激な増加から昭...

新たに南部浄水場

十万人に給水するに十分な大規模浄水場をめぐり、大規模浄水場をめぐり、大規模浄水場をめぐり、大規模浄水場をめぐり...

2月の当直医

越谷市医師会では日曜日の当直医をきめ、急患に限り診療をしています。2月の当直医は次の通りです。

Table of on-call doctors for February, listing dates (e.g., 2月2日, 2月9日) and names of participating hospitals and clinics.

1. 給所得のほかに地代、家賃配当、原簿料、退却所得等の給与以外の所得がある人。2. 雑損控除や医療費控除を受けようとする人。

奥日光スキーバスの集い



期日 2月16~17日(一泊) 場所 奥日光湯元温泉スキー場(小西ホテル) 会費 2,700円

申込 参加希望者は(6~3831)へ電話してください(越谷谷彌生町高橋泰次氏宅) ... 主催 越谷山の会

名簿をじっくりご覧ください

四月には農業委員の選挙

農業委員会委員選挙人名簿の閲覧が一月二十日から十五日間、市でそれぞれ定数の委員を選び、役所で行なわれています。

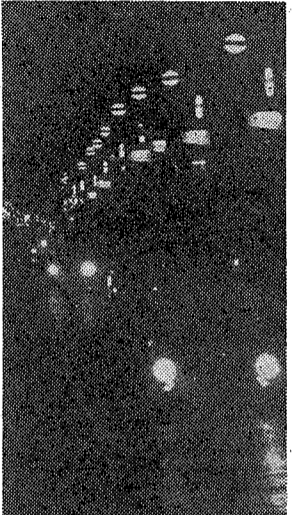
農業委員会

委員の選挙

委員の任期は委員の任期は三年、前回の選挙は三十六年四月二十二日に行なわれ、本年四月二十六日任期満了になります。

ネオン灯でさける

大沢商店で二百二十灯、商店ではこのほど大沢商店街にネオン灯百三十本を設置、去る一月二十日点灯式が行なわれ...



所得税、事業税、市県民税

三税の申告が始まりました

昭和三十九年度のうことになりましたから申告期限(所得税、事業税、市県民税)の三月三十一日までには必ず申告...

申告をしなればはならない

【所得税】昭和三十八年中に得た所得金額の合計額が基礎控除額、配偶者控除額、扶養控除額の合計額をこえる人は確定申告を三月十六日までに提出しなければなりません。

申告をしなればはならない

【申告に必要な書類】 1. 給与所得者は通常勤務先より報告書を受け、勤務先から市役所へ報告しない人は申告書に源泉徴収票を添付してください。

申告をしなればはならない

【申告期限】 所得税は二月十六日まで、事業税は三月三十一日まで、市県民税は三月三十一日まで。

申告をしなればはならない

【申告に必要な書類】 1. 給与所得者は通常勤務先より報告書を受け、勤務先から市役所へ報告しない人は申告書に源泉徴収票を添付してください。

申告をしなればはならない

【申告に必要な書類】 1. 給与所得者は通常勤務先より報告書を受け、勤務先から市役所へ報告しない人は申告書に源泉徴収票を添付してください。

申告をしなればはならない

【申告に必要な書類】 1. 給与所得者は通常勤務先より報告書を受け、勤務先から市役所へ報告しない人は申告書に源泉徴収票を添付してください。

申告をしなればはならない

【申告に必要な書類】 1. 給与所得者は通常勤務先より報告書を受け、勤務先から市役所へ報告しない人は申告書に源泉徴収票を添付してください。

申告をしなればはならない

【申告に必要な書類】 1. 給与所得者は通常勤務先より報告書を受け、勤務先から市役所へ報告しない人は申告書に源泉徴収票を添付してください。

申告をしなればはならない

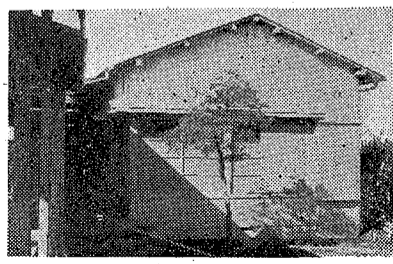
【申告に必要な書類】 1. 給与所得者は通常勤務先より報告書を受け、勤務先から市役所へ報告しない人は申告書に源泉徴収票を添付してください。

20歳の成人者を祝う

成人式は教育委員会と青年団の主催で一月十五日、市立体育館で行なわれました。成人になった方は千五百人、八百五十人が参加しました。

出羽小の宿直室でさける

市立出羽小の宿直室が、ほとんどもがかりました。建物には木造平屋で宿直室、小便室、湯沸所など、二十七日まで使用が完了しました。



黄色旗、越小のもの

越谷市内の通学児童を交通事故から守るため、越谷警察署と教育委員会が各団体、会社などの協力を得て児童一人一人に黄色旗を持たせ交通安全防止につとめていますが、これは全国でもめづらしいケースで、NHKテレビで越小のものよ放送されることになりました。

黄色旗、越小のもの

越谷市内の通学児童を交通事故から守るため、越谷警察署と教育委員会が各団体、会社などの協力を得て児童一人一人に黄色旗を持たせ交通安全防止につとめていますが、これは全国でもめづらしいケースで、NHKテレビで越小のものよ放送されることになりました。

黄色旗、越小のもの

越谷市内の通学児童を交通事故から守るため、越谷警察署と教育委員会が各団体、会社などの協力を得て児童一人一人に黄色旗を持たせ交通安全防止につとめていますが、これは全国でもめづらしいケースで、NHKテレビで越小のものよ放送されることになりました。

黄色旗、越小のもの

越谷市内の通学児童を交通事故から守るため、越谷警察署と教育委員会が各団体、会社などの協力を得て児童一人一人に黄色旗を持たせ交通安全防止につとめていますが、これは全国でもめづらしいケースで、NHKテレビで越小のものよ放送されることになりました。

黄色旗、越小のもの

越谷市内の通学児童を交通事故から守るため、越谷警察署と教育委員会が各団体、会社などの協力を得て児童一人一人に黄色旗を持たせ交通安全防止につとめていますが、これは全国でもめづらしいケースで、NHKテレビで越小のものよ放送されることになりました。

広がるダイヤル直通地域

▼一月十九日から岩槻の電話、また一月二十六日から鳩ヶ谷の電話がそれぞれ自動式になり、さらに岩槻からダイヤル直通となり...

▼一月十九日から春日部市の市外局番が変更になり、新局番が次のとおり変更になり、新たに二ヶ所の市内局番が設けられ...

▼一月十九日から春日部市の市外局番が変更になり、新局番が次のとおり変更になり、新たに二ヶ所の市内局番が設けられ...

▼一月十九日から春日部市の市外局番が変更になり、新局番が次のとおり変更になり、新たに二ヶ所の市内局番が設けられ...

ダイヤル市外通話地域(局番号一覽表)
け加草 0486-1122212212261
東大浦 0488-44223322553366558
川口 0482-0484-0487-0487-0482

冬に寒くなるから、冬に寒くなるから、冬に寒くなるから、冬に寒くなるから...

熱い風呂は厳禁
寒さがにが手の高血圧
は浴室をあらかじめ湯気に慣れさせておきましょう。

保育所入所児童を
受付けています
児童の年齢が保育所に入所する児童の年齢が保育所に入所する...

黄色い旗を大切に
児童たちが園を安全に渡れるように、黄色い旗を大切に...

青年三位に入賞
第31回 県下駅伝競走
区山選手は、川口の区山選手は、川口の区山選手は...

拡声機おくる
中学校に拡声機
拡声機おくる、拡声機おくる、拡声機おくる...

道路修理に奉仕
植竹さん・福田さん
道路修理に奉仕、道路修理に奉仕、道路修理に奉仕...

PTAが安全通学
に横断力所に立つ
PTAが安全通学、PTAが安全通学、PTAが安全通学...

NHKでは、このたびは募集金額、五五五五五(五五五五五)にお向いしていただき、お礼申し上げます。

このほど市立南中学校に拡声機が寄贈されました。拡声機おくる、拡声機おくる...

道路修理に奉仕
植竹さん・福田さん
道路修理に奉仕、道路修理に奉仕、道路修理に奉仕...

PTAが安全通学
に横断力所に立つ
PTAが安全通学、PTAが安全通学、PTAが安全通学...

青年三位に入賞
第31回 県下駅伝競走
区山選手は、川口の区山選手は、川口の区山選手は...

熱い風呂は厳禁
寒さがにが手の高血圧
は浴室をあらかじめ湯気に慣れさせておきましょう。

冬に寒くなるから
冬に寒くなるから
冬に寒くなるから、冬に寒くなるから...

銀行口座で放送受信料のお支払いができます
お支払いが出来ます
お支払いが出来ます、お支払いが出来ます...

道路修理に奉仕
植竹さん・福田さん
道路修理に奉仕、道路修理に奉仕、道路修理に奉仕...

PTAが安全通学
に横断力所に立つ
PTAが安全通学、PTAが安全通学、PTAが安全通学...

青年三位に入賞
第31回 県下駅伝競走
区山選手は、川口の区山選手は、川口の区山選手は...

熱い風呂は厳禁
寒さがにが手の高血圧
は浴室をあらかじめ湯気に慣れさせておきましょう。

冬に寒くなるから
冬に寒くなるから
冬に寒くなるから、冬に寒くなるから...

冬に寒くなるから
冬に寒くなるから
冬に寒くなるから、冬に寒くなるから...

入学児童の種痘
この四月に小学校へ入学する児童と、三月小学校を卒業する児童の種痘は次の通り行われます。

道路修理に奉仕
植竹さん・福田さん
道路修理に奉仕、道路修理に奉仕、道路修理に奉仕...

PTAが安全通学
に横断力所に立つ
PTAが安全通学、PTAが安全通学、PTAが安全通学...

青年三位に入賞
第31回 県下駅伝競走
区山選手は、川口の区山選手は、川口の区山選手は...

熱い風呂は厳禁
寒さがにが手の高血圧
は浴室をあらかじめ湯気に慣れさせておきましょう。

冬に寒くなるから
冬に寒くなるから
冬に寒くなるから、冬に寒くなるから...

冬に寒くなるから
冬に寒くなるから
冬に寒くなるから、冬に寒くなるから...