

広報 しがや

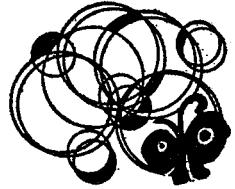


主 な 内 容

- ◇ 懸案の武蔵野線
越谷市中部を横断…………… 2
- ◇ 八月の納税…………… 2
- ◇ 一千ヘクタールの水稲を
ヘリコプターで防除…………… 3
- ◇ 新潟炎雪見舞金98万余円…………… 3
- ◇ スピーカー、8月のこよみ
8月の日曜当直医、国保海
の歌をご利用ください…………… 4

1964. 8 . 1 NO 235

埼玉県越谷市役所発行



スピーカー

俳句大会は次の通り盛会に催されます。同好者は多数に参加ください。

とき 8月16日(日) 正午
ところ 越谷小学校図書室

○当季雑詠三句、席題一旬
賞 市展賞ほか20賞、会費百円
(茶菓、参加賞呈) 但し出句のみ
の場合は五十円。

引揚者の在外私有財産 実態調査の説明会

社団法人引揚者団体全国連合会では在外引揚者の私有財産などについて実態調査を実施するに当たりなりました。

越谷市俳句連盟
越谷市教育委員会
越谷市立図書館
文書所 越谷市立図書館
電話 〇三七五八番

住民健康診断

この調査実施に当たっての説明会が八月八日午後二時から越谷市役所で開催されますから、引揚者のみなさんは万障くり合わせ出席ください。

結核予防の住民検診は次の通り実施します。
午前中 午後
8月3日 妻塚神社 浦生旧支所
4日 瓦葺根観音 南 団 地
5日 大作会所 市 役 所
6日 高畑集会所 市 体 育 館

7日 狭島支所 西 教 院
27日 大相模不動 同 旧 支 所
28日 新方支所 船渡川上商店

妊婦検診

妊婦検診は次の通り実施します。丈夫な赤ちゃんを育てるために、妊婦さんはぜひこの機会に検診を受けてください。(時間は各会場とも午後一時半から三時まで母子手帳を持参ください。)

8月10日 桜井 桜井小学校
11日 大相模 大相模公民館
12日 川 柳 伊原集荷所
17日 新方 新方旧支所
18日 増林 増林小学校
19日 出羽 出羽旧支所
20日 荻島 荻島小学校
21日 越ヶ谷 越ヶ谷小学校
24日 大袋 越ヶ谷病院
25日 大沢 市立体育館
26日 浦生 南中体育館

八月は個人事業税第一期分の納期です

八月一日から八月三十一日まで個人事業税第一期分の納期です。お手もたにお送りした納税通知書により早期に完納されるようお願いいたします。

なお、納税貯蓄組合に加入されている方の納税通知書は組合を通じてお送りしてありますから組合員のみさんが完納できますよう協力願います。
(越谷県税事務所)

中元大売り出し

越ヶ谷、本町・新町商店会では八月一日から七日まで中元連合大売り出しを実施します。
百円買上げにご抽せん券を一枚進呈、八月十日信用金庫越谷支店で抽せん会を行ないます。賞品は小型カメラ五十台。



8月のこよみ

- 1日▼3日まで 青年団野外研修日光光徳牧場▼7日まで小中学生臨海学校千葉県大佐和町
- 2日▼俳句研究会1時図書館
- 6日▼広島原爆記念日
- 7日▼七夕祭り▼立秋▼オリンピック協賛無料健康相談
- 8日▼在外引揚者財産調査説明会2時市役所
- 9日▼長崎原爆記念日▼埼玉青年球技大会9時体育館
- 10日▼検察庁舎建設打合せ会午前10時武蔵野銀行▼納税組合表彰式1時体育館
- 11日▼大沢婦人学級1時大沢小
- 15日▼終戦記念日▼妊婦乳幼児無料保健指導▼市民安全の日

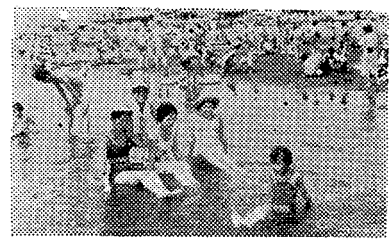
8月の日曜当直医

医師会では日曜日の当直医をきめ、急患に限り診療しています。7月の当直医は次の通りです。
= 8月2日第1日曜 =
松永医院、山口病院、中尾医院 都築病院、石川眼科
= 8月9日第2日曜 =
野中医院、桃木診療所、軍司医院、名倉医院、渡辺医院
= 8月16日第3日曜 =
田口医院、横田医院、藤田医院 名倉医院、中川耳鼻喉科
= 8月23日第4日曜 =
浅野医院、堀中病院、会田病院 中尾医院、森医院
= 8月30日第5日曜 =
越谷病院、山口病院、中尾医院 岩井医院、池松耳鼻喉科

一夏は家族おそろいで

国保海の家をご利用ください

場 所 神奈川県藤沢市江の島海岸
期 間 7月1日から8月31日まで
宿 泊 料 国保被保険者 1人 1泊 250円、小供 150円、
一般市民 大人 400円、子供 200円 (食費別)
日 帰 り 大人 100円、小供 50円
宿 泊 場 神奈川県藤沢市片瀬西浜2932 ホノルル (東海
道辻堂駅下車江の島鎌倉行バスで小田原ピーチ
ハウス前下車1分)
利用申込 海の家利用申し込みは市役所国民健康保険課へ



昭和三十三年八月五日 三種郵便物認可

広報こしがや 埼玉県越谷市役所発行 電話越谷(〇八四九)六一三二一
第三五号 昭和三十三年八月一日号(毎月1日・15日発行) 編集 総務課