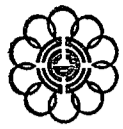


# こしがら



## 広報

### 猪突猛進

(37)

汗と涙の青春の祭典、夏の全国高校野球大会が終りました。

開幕までは下馬評にも上らなかつた、郷土埼玉の代表上尾高校が関東武者らしい勇壮なゲームを展開、甲子園に上尾旋風を巻き起しました。群がる強豪や優勝候補の筆頭、東海大相模高校を一点差

で破って準決勝まで駒を進めながら、初出場の新居浜商高に、自ら演じて来た逆転劇を演じられ、無念の涙をのむとは勝負の世界のきびしさ、非情さをなんとはっきり語り、見せつけてくれたことでしょうか。

感激屋の私は、これら高校球児の一戦一戦、一挙一動に胸をしめつけられ、つい涙ぐみながら声援を送るのですが、校旗を仰ぎ見る勝利者のいがり頭も、敗戦の無念をじっとこらえながら甲子園の

土をスパイク袋にかき集めるどころまみれのユニホームの後姿も、何と感動的な美しい姿でしょう。深紅の優勝旗は隣県の習志野高校から甲子園をめざした越ヶ谷高校、

大会は終りました。しかし、この日までただひたすら白球を追った純な、さわやかな心と、炎熱の中できたえた、たくましい身体が、珠玉のように残っています。全国の球児諸君に、この青春の日を大切に！いつまでも……と祈らずにはいられません。

甲子園を連日数万人の観衆が埋めている時、同じ高等学校に学ぶ同じ少年たちの全国大会でありながら、昼間働き、夜学ばなければならぬ境遇からか、硬式と軟式のボールの差なのか、東京の神宮球場で行われた開会式には、選手や友人や家族、近親者だけが集っているだけだったそうです。それでも仕事を気にしながら全国から参

加した代表の選手たちは、甲子園ではなやかに活躍している球児たちと同じように、ひたすら白球を追って、青春の血を燃やして、汗とほりにまみれていたのです。まだ全国大会が設けられてなかった昭和二十六年から三十年までの四年間、ハダカ電球の下でまで白球を追った、越ヶ谷高校定時制時代の私の青春が、無人の神宮球場で白球を追う、彼らの青春と二重写しとなつていつまでも私の眼に焼きついてしまったのでした。

市 長 黒 田 重 晴

もう一つの青春

校が掌中に納めましたが、郷土代表の上尾高校は、埼玉男児の心意気を全国に示してくれました。甲子園をめざし、汗とほりにまみ

越谷北高の球児諸君も、郷土代表の活躍にきつと誇りと満足を得たのではないのでしょうか。

テレビニュースが伝えた、「も

な高校球児の活躍中、一層私の胸をしめつけ、脳裏に焼きついて離れなかつたのは、去る八月十四日のテレビニュースが伝えた、「も

真っ青な空に白い雲がゆきかい、稲穂の波打つそよ風もさわやか……。

市内の田んぼの稲穂も黄金色に輝きを増し、9月に入って一段と秋の気配が感じられるこの頃です。水かさの少なくなった用水では、魚とりに興じる子どもたちや楽しそうに釣り糸をたれている親子の歓声が、澄みきった秋の空にひびきます。(市内新川町地内で)



### 実りの秋

真っ青な空に白い雲がゆきかい、稲穂の波打つそよ風もさわやか……。市内の田んぼの稲穂も黄金色に輝きを増し、9月に入って一段と秋の気配が感じられるこの頃です。水かさの少なくなった用水では、魚とりに興じる子どもたちや楽しそうに釣り糸をたれている親子の歓声が、澄みきった秋の空にひびきます。(市内新川町地内で)

越谷市の人口		
(昭和50年8月1日現在)		
(住民基本台帳)		
		前月比
総人口	19万3222人	423人増
男	9万7731人	169人増
女	9万5491人	254人増
世帯数	5万5128世帯	87世帯増

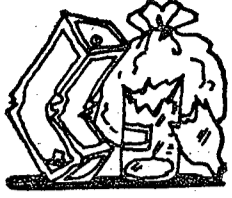






◎毎月第一・三土曜日の農産物「朝市」

9月は6日、20日の午前3時30分から8時30分頃まで市福祉会館東側道路上で開きます



### 燃えないごみの収集日

9月(12~30日)の燃えないごみの収集を次の日程のとおり行います。(清掃課)

と き	と こ ろ
9月12日(金)	26日(金) 東小林, 弥十郎, 市宮住宅, 鷺越, 東町1~7丁目, 大杉, 大松, 船渡, 宮本町1・2丁目, 大間野町3~5丁目
13日(土)	27日(土) 川柳町1~5丁目, 蒲生4丁目, 大林新生, 住吉新生, 藤ヶ丘, 越ヶ谷1~3丁目, 大里東, 大里南, 鯛の島, 宮本町3~5丁目, 大間野町1・2丁目
16日(火)	29日(月) 蒲生東町, 蒲生寿町, 大房, 沼田, 大林, 越ヶ谷本町, 中町, 下間久里, 北越谷3~5丁目
17日(水)	30日(火) 蒲生1・2丁目, 蒲生本町, 蒲生南町, 蒲生愛宕町, 北越谷1・2丁目, 海道西, 桃山, うめが丘, 梅園台, 梅ヶ丘中央, 弥生町, 東柳田町, 元柳田町
18日(木)	蒲生3丁目, 蒲生旭町, 伊原1・2丁目, 神明町1~3丁目, 谷中町1~4丁目, 新川町1・2丁目, 恩間, 赤山町1・2丁目, 上間久里
19日(金)	蒲生西町1・2丁目, 蒲生西町, 南越谷3丁目, 大沢1・2・4丁目, 七左町1~3丁目, 雇用促進事業団, 赤山町3・4丁目, 平方(立野, 三和, 山谷は除く)
22日(月)	登戸町, 南越谷1・2丁目, 大沢3・5・6丁目, 七左町4~8丁目, 大竹, 恩間新田, 三野宮, 赤山町5・6丁目, 立野, 三和, 山谷, 竹越, 大道
23日(火)	瓦曽根1~3丁目, 登戸新田, 登戸西町会, 瓦曽根, 宮前, 宮浦, 東宮前, 南茨島(野合, 野中, 新田, 下手), 長島, 西新井, 北後谷, 袋山, 相模町1~8丁目, 西方, 大泊
25日(木)	東越谷1~4丁目, 増林, 花田, 中島, 越ヶ谷4・5丁目, 柳町, 御殿町, 砂原, 小菅川, 野島, 丸友1・2, 外野合, 親睦会, 大成町1~8丁目, 弥栄町1~4丁目, 向畑, 北川崎, 大吉

\*ごみは午前8時までに、袋に入れ口を結んで出してください。

## 第一期の乳幼児種痘を受けましょう

乳幼児種痘(第一期)を次の日程のとおり行います。  
 該当者は昼の体温を測定し、通知ハガキ(問診票)に記入のうえ、決められた会場にお越しください。通知ハガキの届いていない方は、当日会場受付に用意してあります。  
 \*なお、ポリオ生ワクチン, ましん, BCGの予防接種を受けた乳幼児は1か月、その他の予防接種は一週間を経過していなければ受けられません。

該 当 者 昭和49年3月1日~昭和50年2月28日生まれの乳幼児  
 受 付 時 間 午後1時30分~2時30分まで  
 持 参 する 物 通知ハガキ, 母子健康手帳, スリッパ  
 問 合 せ 先 午前中に市衛生課予防衛生係(電話64-2111内線245~256)



接 種 日	検 査 日	会 場	該 当 する 住 所 地
9月18日 木	9月25日 木	越谷保健所	東越谷1~4丁目, 東小林, 西方
19日 金	26日 金	大袋公民館	恩間, 大道, 大竹, 三野宮, 恩間新田, 南茨島4000番地~
22日 月	29日 月	桜井公民館	平方, 大泊
23日 火	30日 火	蒲生公民館	登戸, 登戸町, 蒲生南町, 七左町1丁目, 七左エ門, 蒲生
25日 木	10月2日 木	川柳公民館	川柳町1~6丁目, 麦塚, 伊原1・2丁目, 伊原, 上谷
26日 金	3日 金	茨島公民館	南茨島1~3999番地, 野島, 小菅川, 砂原, 北後谷, 長島, 西新井
29日 月	6日 月	市立第一体育館	北越谷1~5丁目, 大里, 花田700・713・718番地, 越ヶ谷1690, 2230, 2236, 2623番地
30日 火	7日 火	越谷保健所	弥生町, 赤山町1~6丁目, 東柳田町, 元柳田町, 宮本町1・2丁目
10月1日 水	8日 水	大相模公民館	相模町1~7丁目, 大成町1~8丁目, 東町1~7丁目, 南百, 千足, 中島
2日 木	9日 木	新方公民館	船渡, 大松, 北川崎, 向畑, 大吉, 大杉
6日 月	13日 月	出羽公民館	宮本町3~5丁目, 谷中町1~4丁目, 新川町, 1・2丁目, 越谷, 七左町2~8丁目, 大間野町3~5丁目, 大間野
7日 火	14日 火	増林公民館	増森, 増林, 花田
8日 水	15日 水	大袋公民館	袋山
9日 木	16日 木	蒲生公民館	南越谷1~3丁目, 蒲生寿町, 蒲生東町, 蒲生西町1・2丁目
13日 月	20日 月	市立第一体育館	弥十郎, 弥栄町1~4丁目, 大房, 大林
14日 火	21日 火	越谷保健所	越谷本町, 中町, 柳町, 御殿町, 越ヶ谷1~5丁目, 越ヶ谷, 瓦曽根1~3丁目, 瓦曽根
15日 水	22日 水	桜井公民館	下間久里, 上間久里
16日 木	23日 木	大沢公民館	大沢1~4丁目, 大沢, 神明町1~3丁目
17日 金	24日 金	蒲生公民館	蒲生1~4丁目, 蒲生本町, 蒲生愛宕町, 大間野町1・2丁目, 蒲生旭町

### 3歳児の健康診査



満3歳になったお子さんの健康診査を行います。  
 \*なお、お子さんの身体的な都合で受けられない場合には、保健婦が訪問相談に応じます

ので下記宛にハガキを送付してください。

〒343 越谷市越ヶ谷4-2-26

越谷保健所 母子係

該 当 者 昭和46年10月1日~昭和47年9月30日生まれの幼児

受 付 時 間 午後1時30分~2時30分

診 査 内 容 問診, 身体測定(身長, 体重, 胸囲), 診察, 歯科検診, 個別相談

持 参 する 物 通知ハガキ, 母子健康手帳, スリッパ

月 日	会 場	該 当 する 住 所	月 日	会 場	該 当 する 住 所
9月9日 火	茨島公民館	野島, 小菅川, 砂原, 長島, 西新井, 南茨島1~3999番地, 北後谷	10月17日 金	越谷保健所	瓦曽根1~3丁目, 西方, 相模町1・2・7丁目, 瓦曽根
11日 木	新方公民館	弥十郎, 大吉, 向畑, 北川崎	20日 月	大沢公民館	北越谷1~5丁目
12日 金	新方公民館	大杉, 大松, 船渡, 弥栄町1~4丁目	21日 火	蒲生公民館	蒲生2~4丁目
16日 火	増林公民館	花田, 増林, 増森, 中島	23日 木	蒲生公民館	蒲生東町
18日 木	桜井公民館	大里, 上間久里	28日 火	蒲生公民館	蒲生寿町, 蒲生本町, 蒲生
19日 金	桜井公民館	平方	29日 水	蒲生公民館	登戸町, 蒲生西町1丁目, 蒲生1丁目
23日 火	大相模公民館	東町1~7丁目, 相模町3~6丁目, 大成町1~8丁目	30日 木	蒲生公民館	登戸, 蒲生旭町, 蒲生西町2丁目, 蒲生愛宕町, 蒲生南町
25日 木	桜井公民館	大 泊	31日 金	蒲生公民館	南越谷1~3丁目, 七左町1丁目
29日 月	出羽公民館	宮本町4丁目, 神明町3丁目, 谷中町1~4丁目, 七左町2~8丁目, 新川町1・2丁目, 七左エ門, 越谷	11月4日 火	蒲生公民館	大間野町1~5丁目, 大間野
30日 火	桜井公民館	下間久里	6日 木	大袋公民館	恩間, 大道, 三野宮, 恩間新田
10月2日 木	大袋公民館	袋山1~1000番地	7日 金	大袋公民館	大竹, 南茨島4000番地~
6日 月	大袋公民館	袋山1000番地~	11日 火	越谷保健所	東小林, 東越谷1~4丁目
7日 火	川柳公民館	伊原1・2丁目, 川柳町1~6丁目	13日 木	大沢公民館	大沢, 大沢1~3丁目
9日 木	越谷保健所	宮本町1~3丁目	14日 金	越谷保健所	越ヶ谷, 越ヶ谷1~5丁目, 御殿町, 柳町, 中町
14日 火	大沢公民館	大房, 大林, 大沢4丁目	17日 月	越谷保健所	越ヶ谷本町, 弥生町, 東柳田町, 元柳田町, 赤山町1・2丁目
16日 木	越谷保健所	宮本町5丁目, 神明町1・2丁目	18日 火	越谷保健所	赤山町3~6丁目

月 日	地 区	検 診 会 場		月 日	地 区	検 診 会 場			
		9:30~11:30	13:00~15:00			9:30~11:30	13:00~15:00		
9月8日	月	新方	弥栄会館	弥十郎公民館	10月14日	火	出羽	中新田薬師堂	中新田薬師堂
9日	火	"	船渡上手集会所	新方公民館	15日	水	大沢	大沢3丁目集会所	高畑農センター
10日	水	川柳	川柳公民館	川柳公民館	16日	木	"	鷺越自治会集会所	鷺越自治会集会所
11日	木	川柳	川柳公民館	南団地集会所	17日	金	"	大沢公民館	大沢公民館
12日	金	大相模	金剛寺	南百農センター	20日	月	大沢	北越谷記念会館	北越谷記念会館
16日	火	"	大相模公民館	大相模公民館	21日	火	大袋	大林新生自治会館	大林新生自治会館
17日	水	増林	定使野集会所	増森新田農センター	22日	水	大袋	平方横手集会所	平方横手集会所
18日	木	大相模	相模町自治会館	相模町自治会館	23日	木	大袋	桜井公民館	桜井公民館
19日	金	増林	東越谷7丁目集会所	増林公民館	24日	金	大袋	大里東自治会館	大里東自治会館
22日	月	増林	東小林記念会館	登戸会館	27日	月	大袋	大里集会所	東柳田町集会所
23日	火	蒲生	蒲生1丁目公会堂	南町執行支部長宅	28日	火	大袋	福祉会館教養室	福祉会館教養室
25日	木	"	蒲生3丁目集会所	蒲生3丁目集会所	29日	水	大袋	福祉会館教養室	福祉会館教養室
26日	金	"	蒲生本町公会堂	蒲生西町公会堂	30日	木	大袋	赤山町3丁目集会所	赤山町3丁目集会所
29日	月	"	蒲生2丁目公会堂	蒲生4丁目集会所	31日	金	大袋	野島集会所	茨島公民館
30日	火	"	蒲生東町会館	蒲生東町会館	11月4日	火	大袋	西新井農センター	西新井農センター
10月6日	月	出羽	蒲生公民館	蒲生公民館	5日	水	大袋	野合自治会館	恩間新田公民館
7日	火	"	宮本町公民館	宮本町公民館	6日	木	大袋	袋山第2集会所	大袋公民館
8日	水	"	神明町3丁目集会所	出羽公民館	7日	金	"	大袋公民館	大袋公民館
9日	木	"	出羽公民館	出羽公民館	10日	月	"	大袋公民館	大袋公民館
13日	月	"	三社神社	三社神社					

## ガン(子宮がん)検診

子宮がんは、女性性器がんの中でも最も多く、女性のガン死亡の第二位を占めています。ガンは治す薬はまだありません。しかし、早期発見、早期治療をほどこせば完全に治すことができるのです。健康は家庭のしあわせの源です。ぜひ、この機会に検診を受けましょう。

○円です。申し込みの済んでいない方は、当日会場を受け付けますのでよくお越しください。  
 \*検診の結果、異常のない方については通知を差し上げませんのでご了承ください。

問 合 せ 先 午前中に市衛生課予防衛生係(電話64-2111内線二五四~二五六)

発行・埼玉真越谷市役所 編集・企画部広報課 電話489-64-2111