

広報



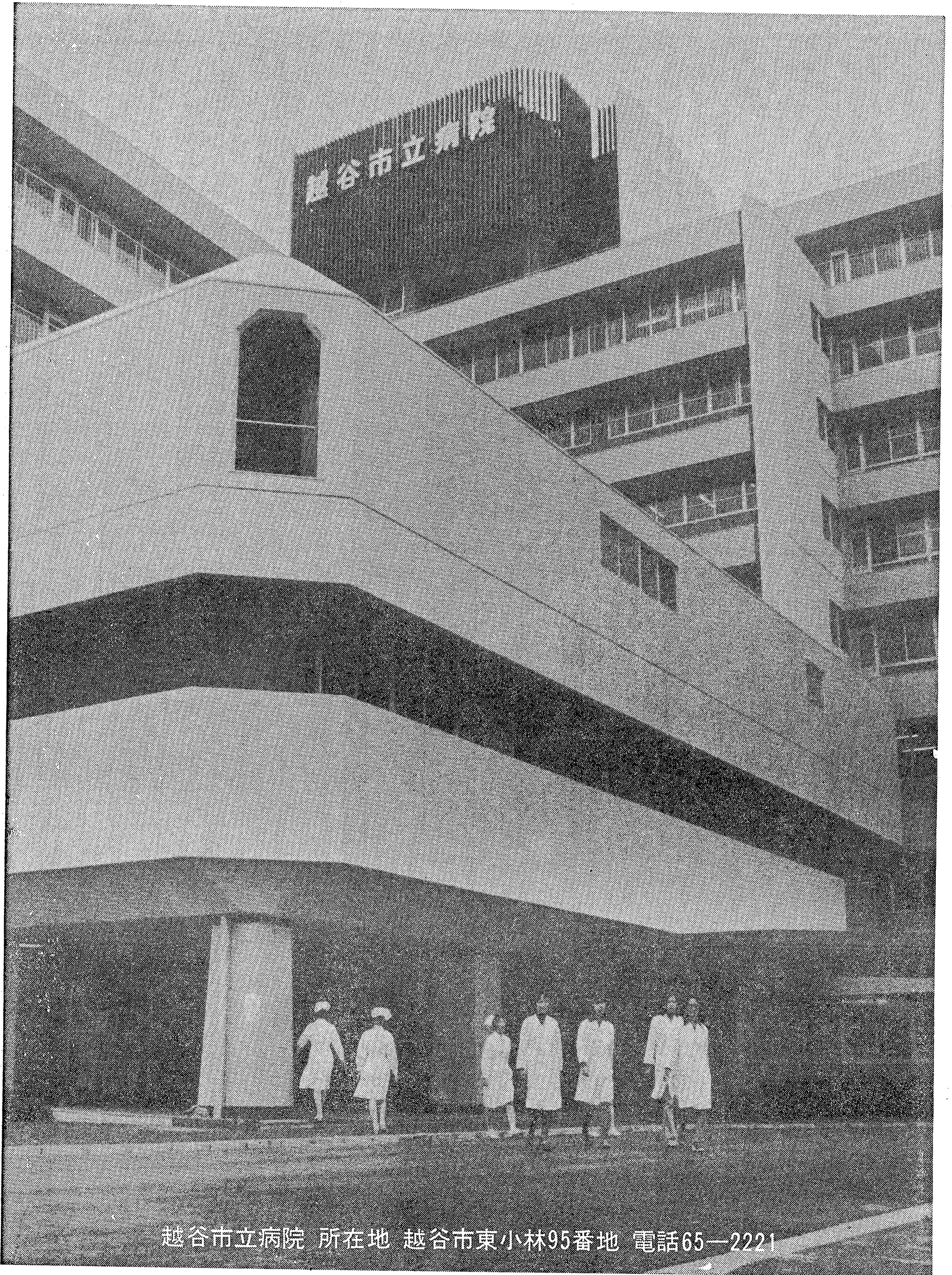
市立病院完成 特集号

昭和50年11月15日 No. 509

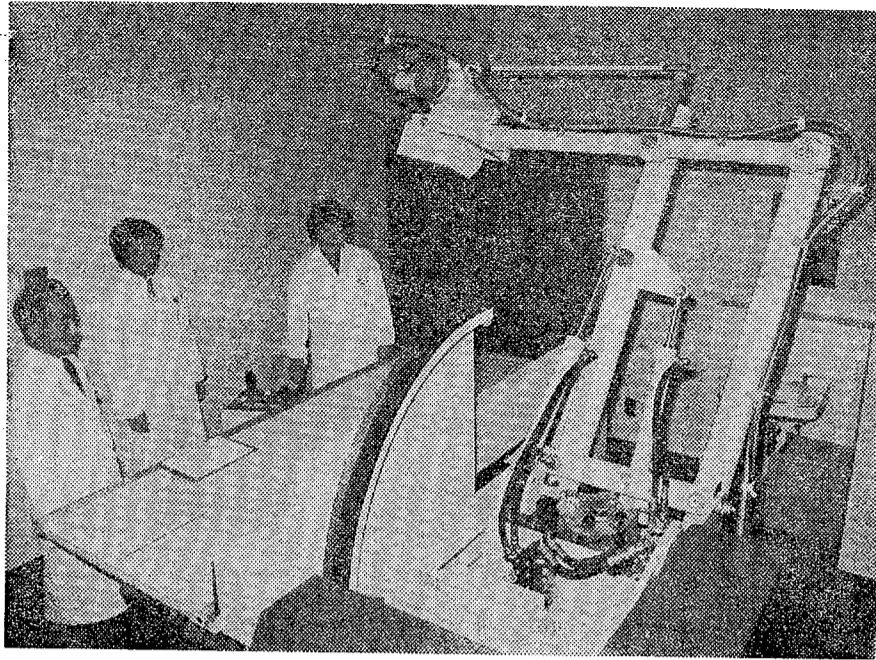
編集

越谷市役所企画部広報課

昭和32年8月5日第3種郵便物認可
毎月2回(1日・15日発行)

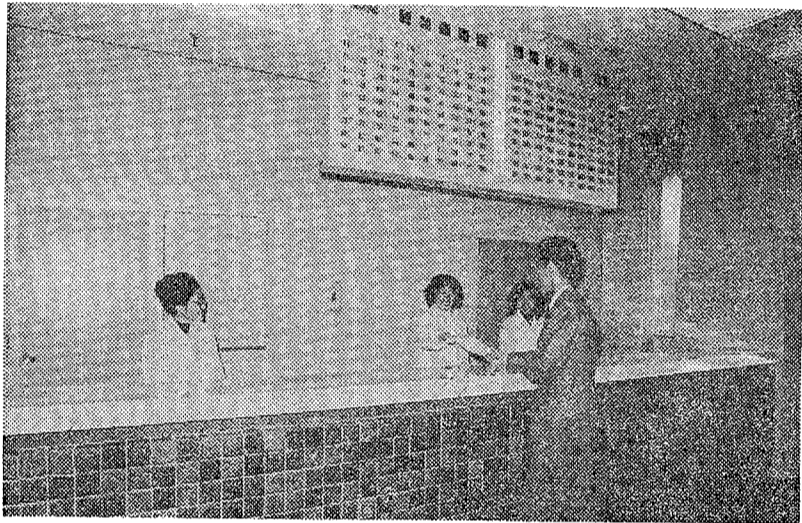


越谷市立病院 所在地 越谷市東小林95番地 電話65-2221

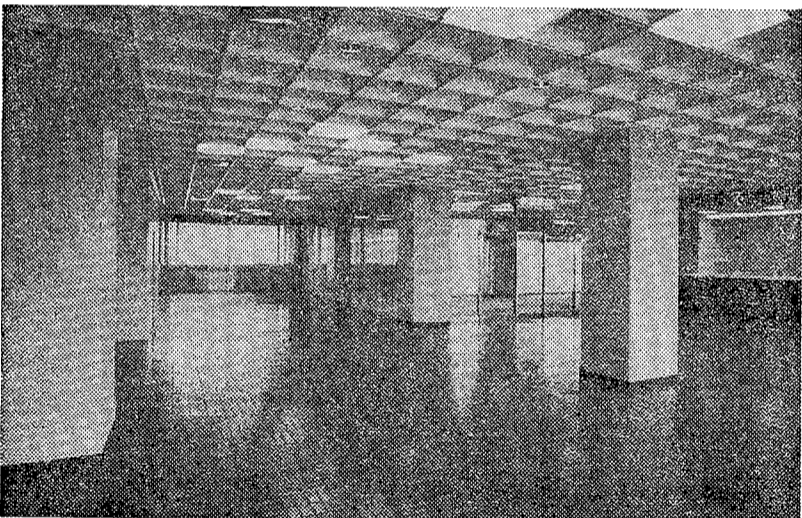


↑多軌道断層装置

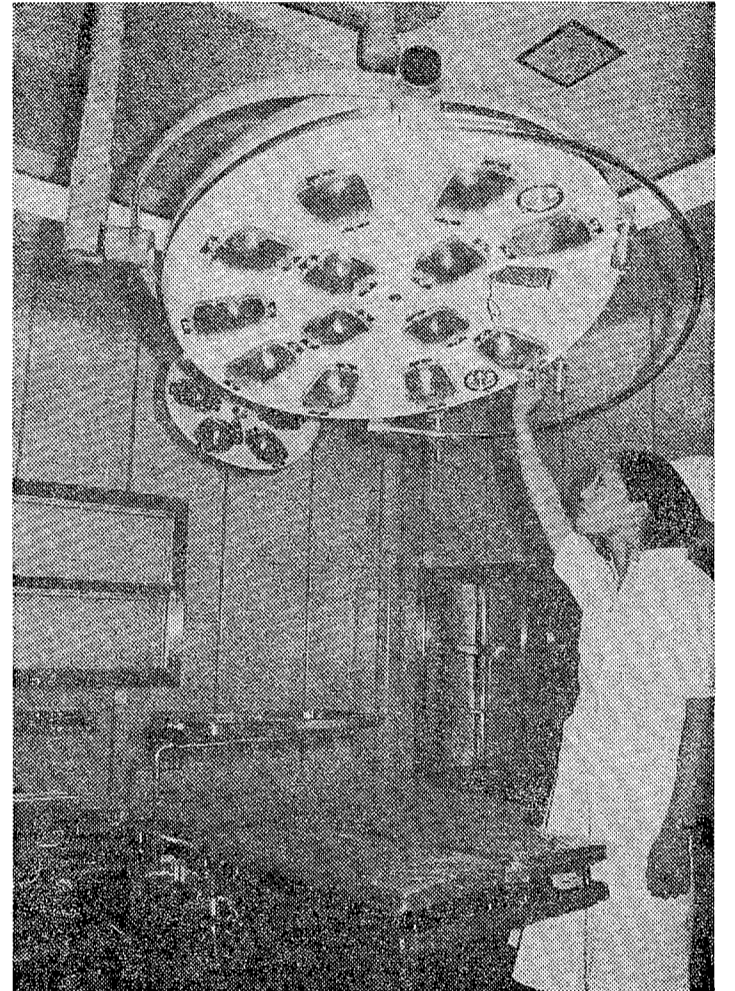
放射線科に設備され、胸部を中心に頭頸部、骨系統、内臓系へと広い範囲の撮影ができ、また人体の断面(頭、胸、手、足等)の撮影もできるという非常に精度の高いX線診断のできる装置です。



←薬局窓口
患者の方が薬を受けとる所で、窓口には一〇〇〇人分までの表示がでる投薬表示板がつけられています。また、窓口は患者の方が受付してから、診察、会計、薬局とスムーズに流れるよう受付と別の所に設置したのが特徴です。

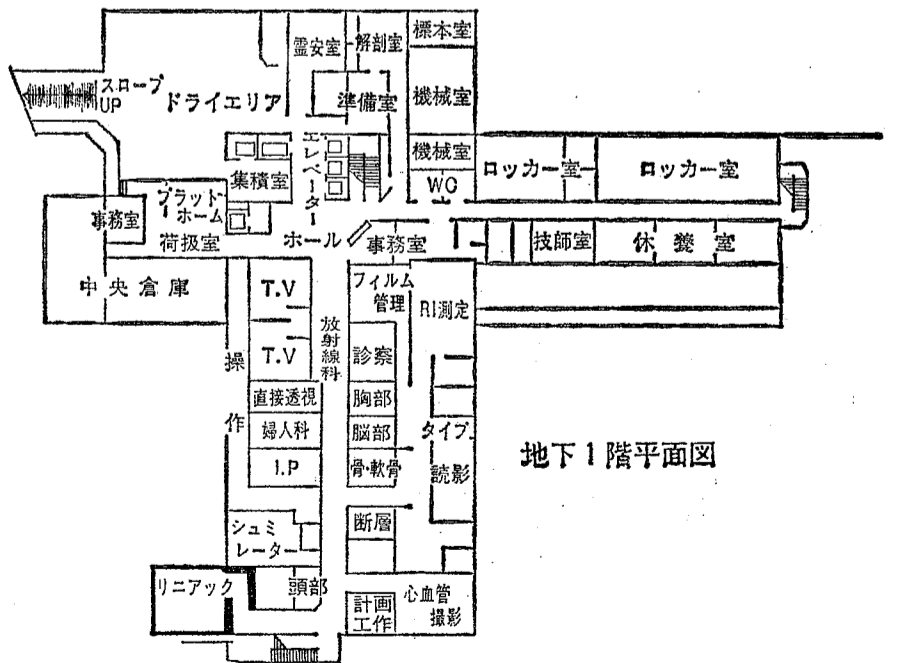
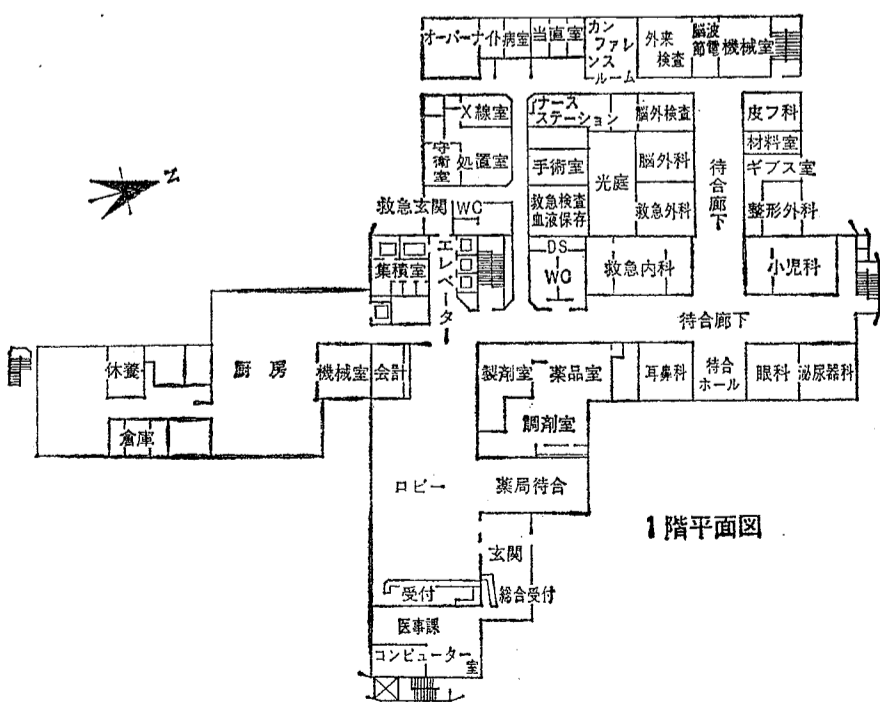


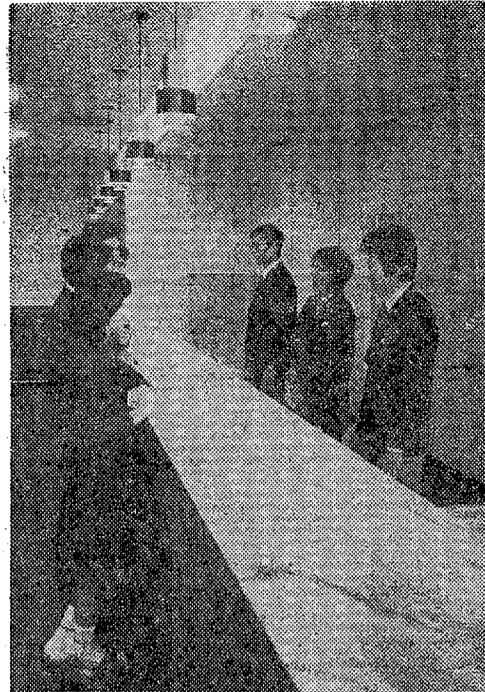
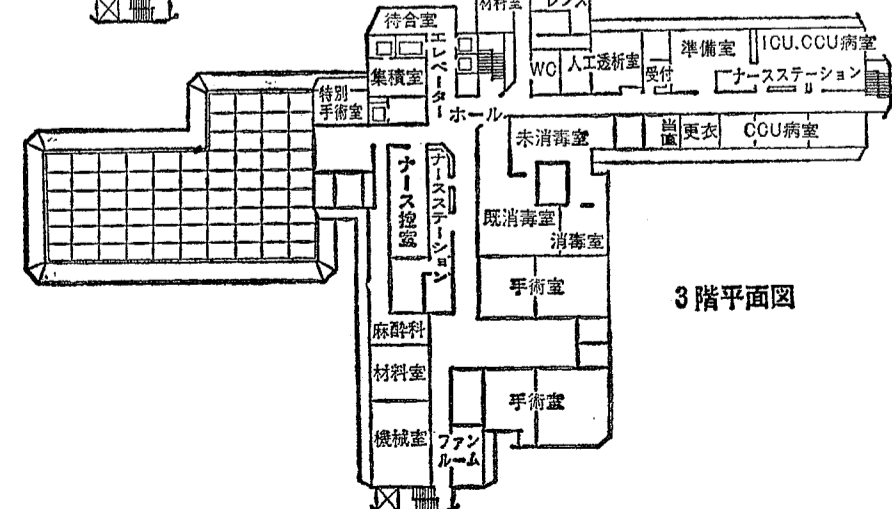
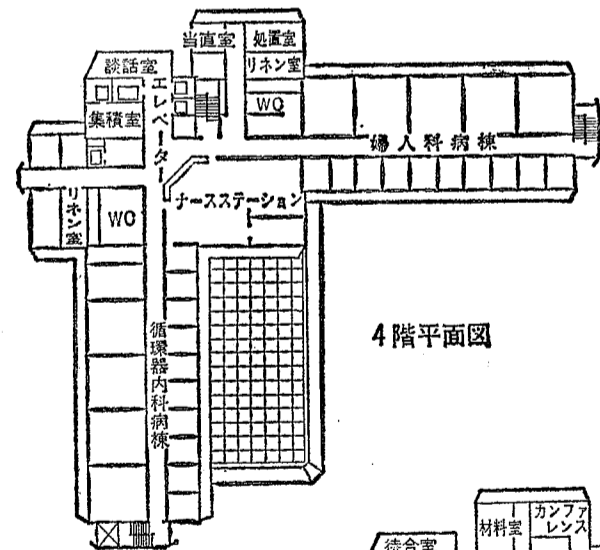
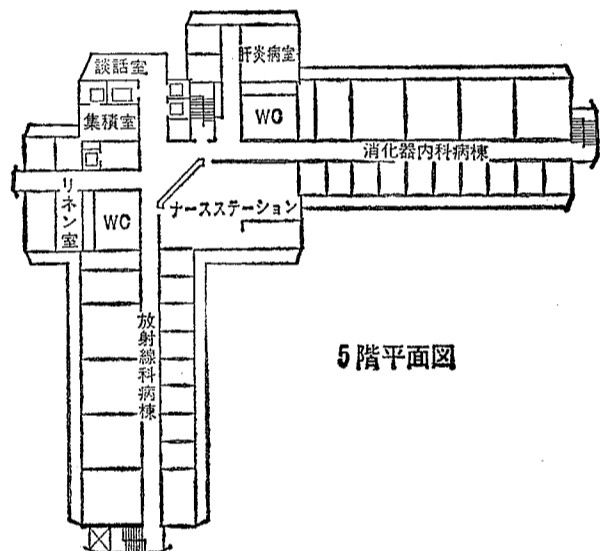
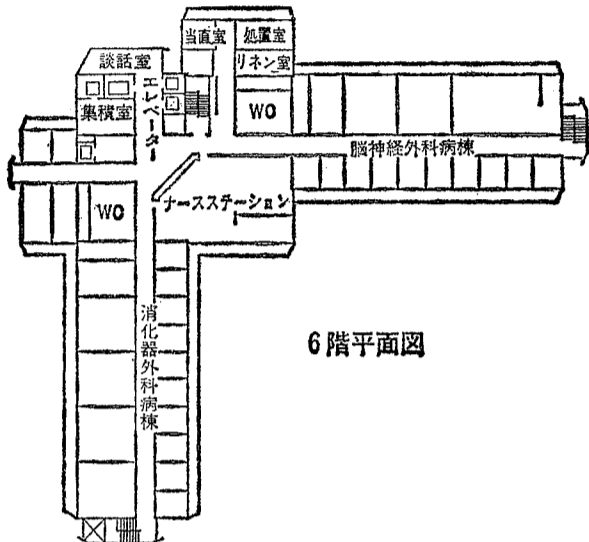
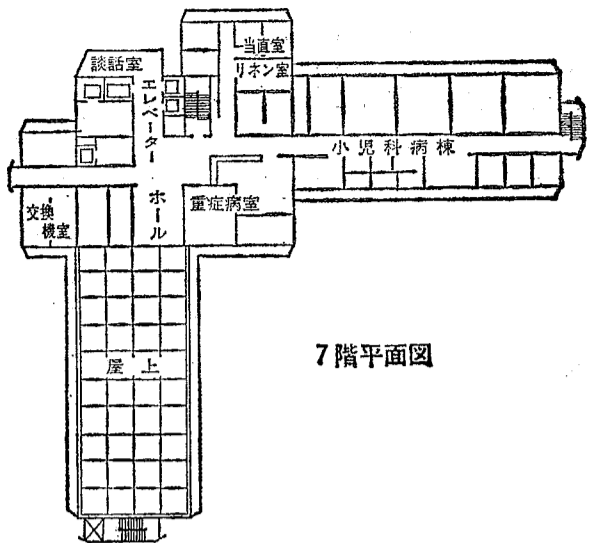
←二階待合ホール
正面玄関から入っての広々としたホール。面積は約二八八平方メートルあり、落ちついて待ち合わせができます。



↑手術室

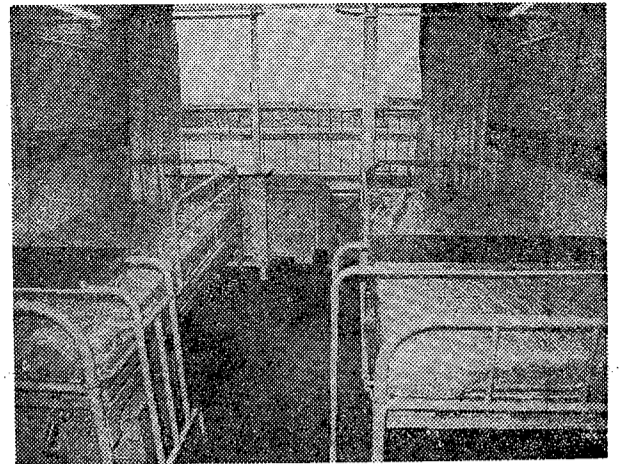
近代的な医療機器が設備され、高度の医療技術が必要とする手術に使用。手術室は6室(特別手術室、救急手術室を含む)





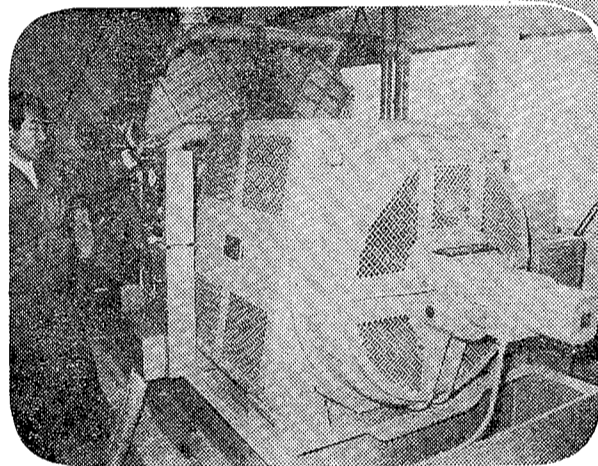
↑受付

市立病院に来られるすべての患者の方が、この受付で諸手続きをしていただく所です。時間は午前8時30分～11時まで受け付けをします。



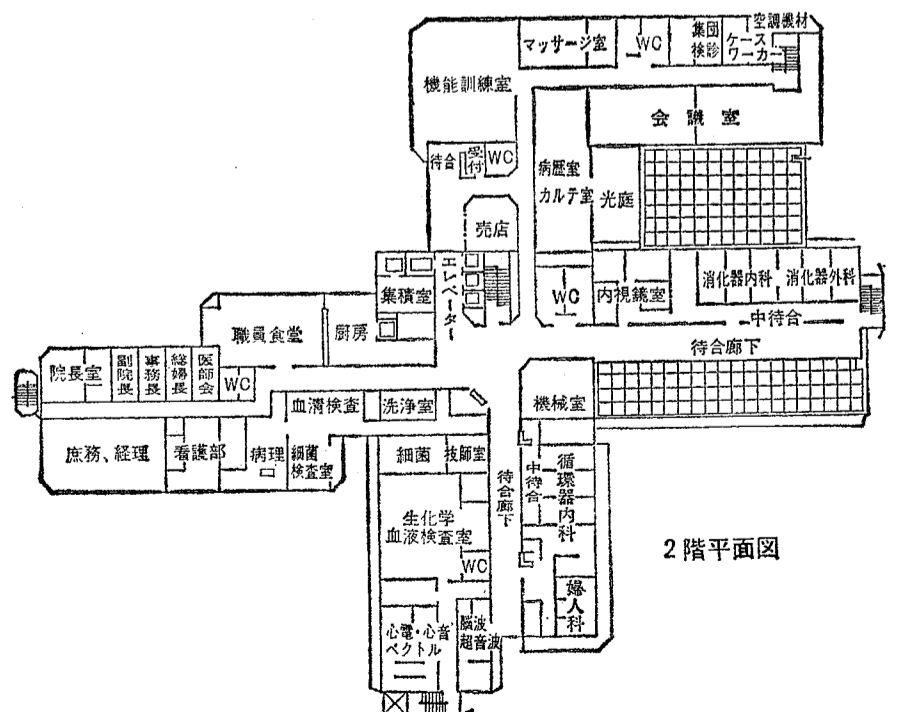
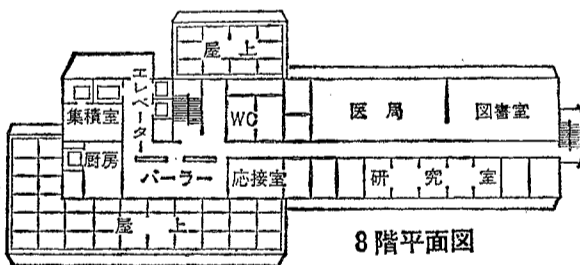
↑病室

300床の規模をもつ病院には、1床、2床、3床、6床それぞれ各種の病室があり、また重症患者など24時間看護体制のとれるオーバーナイト病室8床、集中強化治療室（ICU）や冠動脈疾患集中治療室（CCU）など、すべての病室に酸素吸入、吸引装置がとり付けられ、明るい清潔な病室が整っています。



← エネルギーセンター

市立病院の空気調整や汚水処理、受変電を行う装置が設備され、面積は2078・97平方メートル、鉄筋2階建てで、センター内には、停電の場合自動的に自家発電される発電装置（出力400キロワット）が設備されています。





市立病院を一般公開します

市立病院完成に伴い、次の日時に一般公開をします。どなたでも自由に見学できますので多数おいでください。

公開日 11月30日(日) } の3日間 時間 午前9時から午後3時まで
12月1日(月) }
12月2日(火) }

※なお、見学希望する方は直接越谷市立病院までおいでください。

越谷市立病院

住所 越谷市東小林95番地
電話 65-2221

◇◇昭和51年1月オープン◇◇

診療科目

- <成人病部門> 循環器内科、消化器内科、消化器外科、婦人科、※放射線科、※麻酔科
 - <救急部門> 救急内科、救急外科、脳神経外科、※小児科
- ※放射線科……現在医師会と標榜方法について検討していますが、放射線科医を置き病棟をもってガン診療を中心とした診療を行う予定です。
※麻酔科……計画中
※小児科……救急部門に入っていますが、37床のベッドを持ち、時間内(昼間)の一般診療に重きをおきます。

市内医療機関一覧表

地区別
順不同

発行・埼玉県越谷市役所 編集・企画部広報課 電話 0489-641111
越谷市越ヶ谷四丁目二番一号 郵便番号 343-3



医療機関名	住所	診療科目	電話	医療機関名	住所	診療科目	電話
<桜井地区>				ニュース越谷マタニティクリニック			
大越医院	平方95-2	外, 呼, 内, 胃	76-5102	登戸町639-1	産婦, 内, 小, 胃	85-1588	
黒崎産婦人科	大里24	産婦, 小	75-1535	渡辺歯科医院	蒲生3156 墨水マンション	歯科	66-9148
境医院	下間久里886-66	内, 外, 小, 皮, レントゲン	74-0552	菱刈歯科医院	蒲生3-15-2	歯科	63-0055
日野医院	下間久里366-6	小	75-8574	糸賀歯科医院	蒲生寿町8-32	歯科	62-6565
広幡医院	大里221-34	内, 耳鼻, 皮	75-1611	太田歯科医院	蒲生寿町17-45	歯科	64-5396
<新方地区>				松田歯科医院			
関医院	弥十郎95	内, 外, 胃	75-2707	蒲生旭町11-1	歯科	64-7210	
吉満医院	弥十郎60	内, 小, 理学診療 皮膚	75-5935	安井歯科医院	南越谷3-3	歯科	62-6865
木村歯科医院	弥十郎725-10	歯科	75-2910	蒲生歯科医院	蒲生3-2-12	歯科	66-0865
弥栄医院	弥栄町1-105-184	内, 小	74-4407	増田医院	蒲生寿町15-48	内, 皮	
荒井整骨院	船渡608-3			トミタ診療所	蒲生51-1-1	小, 内, 皮, 放射線	85-0119
<増林地区>				大沢歯科医院			
小島医院	東越谷2-6-1	内, 消, 小	62-8400	南越谷2-6-13	歯科	66-8668	
佐藤産婦人科	東越谷1-8-3	産婦	64-1584	藤田歯科医院	蒲生3391-2	歯科	62-6480
南埼玉病院	増森252	精神, 神経, 内	0489 82-3611 ~2	さわだ整骨院	蒲生旭町2-18	歯科	66-8119
渡辺歯科医院	東越谷2-11-9	歯科	63-1575	<越ヶ谷地区>			
<大袋地区>				会田病院			
大袋医院	袋山1141	内, 外, 小, 耳, 皮	75-1607	御殿町1-12	外, 内, 胃, 整外	62-3430	
浅野内科医院	袋山1276	内, 小, 放, 循	75-0611	石川医院	越ヶ谷2-3-21	内, 眼	62-3370
越谷診療所	袋山771	内	75-1309	一番ヶ瀬医院	越ヶ谷本町7-16	内, 小	62-2331
順天堂病院	袋山560	精神	75-0321	川島皮膚科	弥生町14-19	皮	64-4890
田中医院	袋山974-2	産婦, 内, 小	75-0349	越谷十全病院	赤山町5-10-18	整形外, 脳神経外, 小児, 耳鼻咽喉, 麻酔, 放射線, 泌尿, 内, 産婦, 眼	64-7377
武重医院	袋山1501-13	外, 内, 胃, 小, 肛	75-0405	坂下耳鼻咽喉科	赤山町1-52・53	耳鼻咽喉, 気管, 食道	66-8123
山本医院	袋山1391-1	小	75-0125	都築病院	弥生町12-10	産婦	62-2222
碓井歯科医院	袋山1222	歯科	75-0300	中川耳鼻科病院	越ヶ谷5-2-5	気管, 食道, 耳鼻咽喉	64-3387
大袋歯科医院	袋山1503-30	歯科	75-0352	堀中医院	越ヶ谷3-1-26	産婦, 小, 神経	62-5331
西外科胃腸科医院	大林602	外, 内, 胃, 皮, 肛	76-3321	桃木診療所	越ヶ谷本町6-6	小	62-2040
若接骨院	袋山232	接骨	75-0909	山口病院	越ヶ谷中町5-1	内, 小, 外	62-7201
茂木接骨院	袋山183-3	接骨	74-6225	横田診療所	越ヶ谷3-2-30	内, 小, 産婦	62-5454
越谷名倉大袋分院	大竹730	接骨		和光クリニック	赤山町1-52	内, 神経	64-6055
<荻島地区>				門歯科医院			
東部医院	南荻島4371	産婦, 内, 小, 外	76-2393	柳町2-23	歯科	64-2575	
<出羽地区>				大沢歯科医院			
赤須医院	七左町7-255-1	内, 小, 皮	64-9529	越谷本町8-1	歯科	62-3456	
北野医院	神明町1-168	外, 整外, 皮	64-1580	大塚歯科医院	越谷本町1-19	歯科	62-2612
神明診療所	神明町3-385-2	外, 内, 消, 皮, 肛	74-8861	林歯科医院	越谷中町3-1	歯科	62-5637
中島眼科	宮本町2-198-1	眼	62-1390	河野歯科医院	越谷本町1-30	歯科	62-2355
パラシオン歯科	宮本町5-39-40 (102号)	歯科	65-3141	山里歯科医院	越谷中町7-18	歯科	62-2210
渡辺医院	大間野1-44	内, 小, 放	62-5628	糸川歯科医院	越谷2-4-21	歯科	62-2762
<蒲生地区>				勤歯科医院			
岩井内科	瓦曾根3-4-22	内	62-3736	弥生町10-21	歯科	62-2767	
岩崎病院	蒲生旭町10-1	内, 小, 外	64-2325	中川歯科医院	越谷2-1-1	歯科	62-7664
今井医院	蒲生旭町6-23	内, 外, 胃	62-7713	井本歯科医院	赤山町1-209	歯科	64-0978
蒲生東診療所	蒲生東町7-32	内, 小, 外, 胃	62-7500	松本歯科医院	弥生町1-4	歯科	62-8984
蒲生名倉医院	蒲生寿町17-1	整外, 整骨	63-0123	蓮見歯科医院	越谷1-9-22	歯科	62-2840
蒲生診療所	蒲生寿町17-19	内, 小	62-6700	赤山町医院	赤山町2-238-1	内, 小, 皮	66-9706
蒲生産婦人科	蒲生寿町7-38	産婦	62-5889	越谷名倉接骨院	中町3-24	接骨	62-6053
軍司クリニック	瓦曾根1156	整形	62-2408	<大沢地区>			
鈴木医院	南越谷3-14-12	内, 小	62-6028	浅野医院	大沢3-17-10	内, 小, 眼	76-2745
陶山医院	蒲生寿町8-32	産婦, 小	62-1686	大沢診療所	大沢4-12-11	内, 小, 消	64-9831
高野診療所	蒲生旭町3-19	内, 小, 外, 皮	62-7600	熊坂外科	大沢4-7-17	外, 整外	74-5101 ~2
徳丸耳鼻科	蒲生寿町8-32	耳鼻咽喉	62-1394	田口医院	大沢3-5-24	産婦, 内, 小, 皮	76-2264
中尾医院	蒲生愛宕町1-13	内, 小	62-3007	松永医院	大沢4-1-1	内, 小, 皮	76-2263
成瀬医院	蒲生3230-1	産婦, 内, 小	63-1251	永石歯科医院	大沢3-18-8	歯科	75-5811
藤田医院	瓦曾根1-7-2	内, 消, 外, 婦	62-2247	藤田歯科医院	大沢1-15-8	歯科	76-2763
森医院	南越谷3-7-22	内, 小	62-3001	渡部接骨院	大沢1-3-26	接骨	74-5905
吉岡眼科医院	蒲生寿町19-7	眼	62-4700	<北越谷地区>			
				石川医院	北越谷2-20-11	内, 小, 産婦, 皮	76-4900
				大沼晶管病院	北越谷4-21-2	小, 内, 皮, 泌尿 婦人	76-2111
				青木産婦人科	北越谷2-19-3	産婦	76-6621
				藤木歯科医院	北越谷2-22-2	歯科	74-6685