



広報

# こしがや

# 情報

# 版 かわら

平成2年(1990年)

8.15

No.856

発行/越谷市  
〒343 越谷市越ヶ谷4丁目2番1号  
☎0489(64)2111  
編集/企画部 広報 広聴課

あなたと市政を結ぶかけ橋 KOHO KOSHIGAYA

## 第11回六都県市合同防災訓練

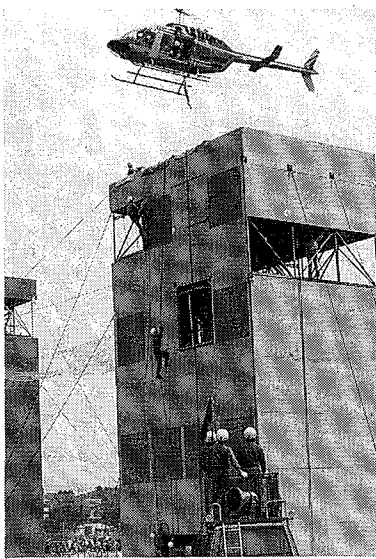
## 埼玉県越谷市総合公園運動場

### 9月1日(土)午前10時～午後0時30分

六都県市合同防災訓練は、ロ  
マプリータ地震、高層建築火災  
および伊豆平島沖海底火山噴火  
等の教訓を生かし、埼玉県、千  
葉県、東京都、神奈川県、横浜市、  
川崎市の首都圏に位置する六都  
県市が相互に連携を図りながら  
住民と行政機関、防災関係機関  
が一体となって都市型地震等を  
想定した実践的な訓練を実施  
する。

震度6.7の地震が発生

9月1日、埼玉県東部を震源  
域とする直下型地震が発生。地  
震発生と同時に、県内全域にわ  
たり家屋倒壊、道路の破損など



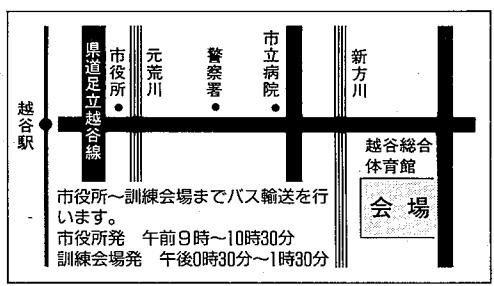
ヘリコプターによる高所救出訓練

のほか、交通機関、ライフライ  
ン機関(水道、電気、ガス)の  
施設にも多くの被害が発生し  
た。また、火災も各所で発生し  
、死者も多数見込まれ、県内  
でも特に越谷市では著しく混乱し  
ているとの想定。

## 防災フェア

防災訓練会場では、訓練のほ  
か、各種展示、体験コーナーを  
設けており、直接手に触れたり  
体験することができます。

今回の防災訓練では、市をほ  
じめ、自治会および自主防災組  
織、埼玉県、県警察本部、陸上  
自衛隊、市医師会、ライフライ  
ン機関など39団体に参加  
し、避難誘導訓練、情報収集訓  
練、救出救助訓練など18種目の  
訓練が実施されます。特に、高  
所救出訓練では、県警のヘリコ  
プターの出動があり、機動力を  
発揮します。また、越谷駅では  
乗客を安全な場所まで避難させ  
る混乱防止訓練を行います。



市役所～訓練会場までバス輸送を行  
います。  
市役所発 午前9時～10時30分  
訓練会場発 午後0時30分～1時30分

## 整備基本計画が承認される

## インテリジェント・シティに向け発進

越谷市は、昭和63年度に建設  
省のインテリジェント・シティ  
(高度情報都市)の指定を受け  
ていることから、その整備基本  
計画書を建設省に提出、7月25  
日付で建設大臣の承認を受けま  
した。

都市整備の考え方としては、  
①県東部地域における最大の人口  
規模を擁する都市として、生

## 夏の夜空に開く大輪

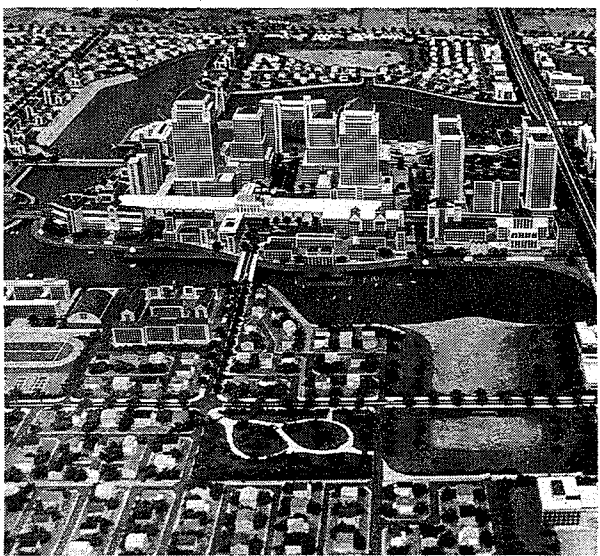
### 葛西用水で18年ぶりの花火大会



## 息づく街かど

蒸し暑い夏の夜の清涼剤は、何と  
いっても花火です。越谷市でも5日  
に葛西用水で花火大会が行われまし  
た。  
花火につきものの「かぎやー」「た  
まやー」という掛け声が、なぜ掛  
かるようになったかご存知ですか。  
江戸時代に鍵屋弥兵衛という人が、  
葎(あし)の管の中に火薬を練った  
ものを入れて売出したところ、ヒッ  
ト商品になりました。また、店で働いて  
いた人がほかに店を出し、屋号「玉  
屋」を名のりました。以来、「かぎや  
ー」「たまやー」の掛け声が掛かるよ  
うになりました。

都市づくりに当たって、従来  
の道路、公園、下水道といった  
施設の整備にとどまることなく、  
高度情報通信基盤・システ  
ムを都市づくりの面からとら  
え、都市の基盤整備(道路、下  
水道、宅地開発等)と一体的に



レイクタウン完成予想模型

## 交通事故防止市民大会が開かれます

市内で交通事故による死者  
は、8月5日現在で12名。昨年  
同期と比較して3名増加してい  
ます。県からも「交通事故防止  
特別対策地域」の指定を受け、  
交通事故死者抑止の市民運動を  
実施しています。その一環とし  
て、関係機関、団体と市民が一  
体となって市民総ぐるみの交通  
事故防止活動を強力に展開し、  
市民の交通安全意識の高揚と交

問合せ 生活安全課②7152

## 今号の主な内容

- 生涯スポーツ講座 ..... 2面
- スポーツ教室開講
- 平成2年度公開 ..... 3面
- 講座が開かれます

公民館コーナー、催しご案内、施設  
ガイドは4・5面/まちのわだい、ホー  
ムドクターは6面/健康と暮らしは7  
面/各種相談、Q&Aは8面

## 市の人口 (平成2年8月1日現在)

	人口	前月比
総人口	28万3902人	29人減
男	14万3603人	29人増
女	14万0299人	58人減
世帯数	9万2359世帯	35世帯増





MOYOUSHI-GANNAI

催しのご案内
市役所の電話番号は 64-2111

市役所の電話番号は 64-2111

催しのご案内
市役所の電話番号は 64-2111

参加する
ハルシー・テニスボール

観る
アートのレイキキヤ

その他
市民温水プール

越谷市伝統的工芸品展
9月7日～9日

サンシティで
9月7日(日)～9日(日)

伝説の技が生きる
品々を展示 即売

時をこえて
愛をこえて 抽選券

第22回市民文化祭出品
11月24日(日)16時、サン

第22回市民文化祭出品
市民文化の集大成です

第22回市民文化祭出品
市民文化の集大成です

第22回市民文化祭出品
市民文化の集大成です

第22回市民文化祭出品
市民文化の集大成です

第22回市民文化祭出品
市民文化の集大成です

第22回市民文化祭出品
市民文化の集大成です

第22回市民文化祭出品
市民文化の集大成です

第22回市民文化祭出品
市民文化の集大成です

公民館コーナー
申込み、問合せは各公民館へ

公民館コーナー
申込み、問合せは各公民館へ

公民館コーナー
申込み、問合せは各公民館へ

公民館コーナー
申込み、問合せは各公民館へ

公民館コーナー
申込み、問合せは各公民館へ

公民館コーナー
申込み、問合せは各公民館へ

公民館コーナー
申込み、問合せは各公民館へ

公民館コーナー
申込み、問合せは各公民館へ

公民館コーナー
申込み、問合せは各公民館へ

大沢
公民館コーナー

大沢
公民館コーナー

大沢
公民館コーナー

大沢
公民館コーナー

大沢
公民館コーナー

大沢
公民館コーナー

大沢
公民館コーナー

大沢
公民館コーナー

大沢
公民館コーナー

増林公民館の歴史講座日程表
9/13 水戸黄門漫遊記の謎

増林公民館の歴史講座日程表
9/20 光園の生い立ちと生涯

増林公民館の歴史講座日程表
9/27 幕府と御三家

増林公民館の歴史講座日程表
10/4 常陸太田(現地学習)

増林公民館の歴史講座日程表
\*10/4は午前8時45分～午後5時

増林公民館の歴史講座日程表
\*10/4は午前8時45分～午後5時

増林公民館の歴史講座日程表
\*10/4は午前8時45分～午後5時

増林公民館の歴史講座日程表
\*10/4は午前8時45分～午後5時

増林公民館の歴史講座日程表
\*10/4は午前8時45分～午後5時

SHISETSU-GUIDE
施設
ガイド

SHISETSU-GUIDE
施設
ガイド

SHISETSU-GUIDE
施設
ガイド

SHISETSU-GUIDE
施設
ガイド

SHISETSU-GUIDE
施設
ガイド

SHISETSU-GUIDE
施設
ガイド

SHISETSU-GUIDE
施設
ガイド

SHISETSU-GUIDE
施設
ガイド

SHISETSU-GUIDE
施設
ガイド

施設
ガイド

施設
ガイド

施設
ガイド

施設
ガイド

施設
ガイド

施設
ガイド

施設
ガイド

施設
ガイド

施設
ガイド

施設
ガイド

施設
ガイド

施設
ガイド

施設
ガイド

施設
ガイド

施設
ガイド

施設
ガイド

施設
ガイド

施設
ガイド

施設
ガイド

施設
ガイド

施設
ガイド

施設
ガイド

施設
ガイド

施設
ガイド

施設
ガイド

施設
ガイド

施設
ガイド

施設
ガイド

施設
ガイド

施設
ガイド

施設
ガイド

施設
ガイド

施設
ガイド

施設
ガイド

施設
ガイド

施設
ガイド

施設
ガイド

施設
ガイド

施設
ガイド

施設
ガイド

施設
ガイド

施設
ガイド

施設
ガイド

施設
ガイド

施設
ガイド





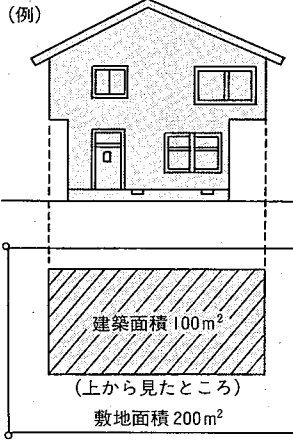
各種相談

\*相談はすべて無料です

Table with columns: 種別 (Category), 時間 (Time), 場所 (Location), 内容 (Content), 問合せ (Contact). Includes sections for 市民 (Citizens), 交通事故 (Traffic Accidents), 法律 (Law), 税金 (Taxes), 労働 (Labor), 営生 (Business), 不動産 (Real Estate), 引越 (Moving), 法律 (Law).

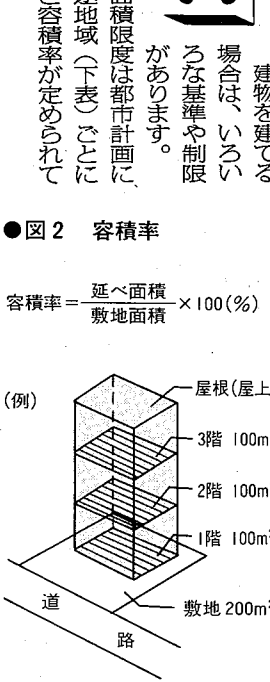
●図1 建ぺい率

建ぺい率 = (建築面積 / 敷地面積) × 100 (%)



●図2 容積率

容積率 = (延べ面積 / 敷地面積) × 100 (%)



愛車のスペース…応援します。

住宅を新築するので、有効に車庫のスペースをとりたいたいと思っております。しかし、容積率制限から緩和される」と聞いたのですが、詳しく教えてください。

市内の建ぺい率と容積率の限度

Table with columns: 用途地域 (Use District), 建ぺい率 (%) (Floor Area Ratio), 容積率 (%) (Volume Ratio), 備考 (Remarks). Lists various districts like 第1種住居専用, 第2種住居専用, etc.

\*あなたの土地がどの地域にあるか分からない場合は、都市計画課にお問い合わせください



【例】用途地域 第2種住居専用地域 建ぺい率 60% 容積率 100% 敷地面積 100m² 1階床面積 60m² (このうち車庫面積 20m²) 2階床面積 60m² 延べ床面積(車庫面積を含む) 120m²

容積率 = (延べ床面積 - 車庫面積) / 敷地面積 = (120 - 20) / 100 = 100% (延べ床面積) 120m² × 1/5 = 24m² > 20m² (車庫面積)

\*この例の場合は、車庫面積が24m²以下ですから建築可能です (注)車庫を作らない場合は延べ床面積100m²が限度となります

知っとく なっとく & Q&A

住宅を新築するので、有効に車庫のスペースをとりたいたいと思っております。しかし、容積率制限から緩和される」と聞いたのですが、詳しく教えてください。

市長電話 64-2123. Includes a small illustration of a man and text about councilor phone services.

教育相談. Information about school counseling services, including contact details and hours.

各種相談. A collection of various consultation services including 社会福祉協議会 (Social Welfare Association), 楽屋 (Rakuya), and others.

先日、子どもたちと一緒に、金沢へ旅行しました。行きは飛行機にしました。運よく実際の席が取れたのはよいのですが、離陸のときはまるで、ジェットコースターでも乗っているようなスリル。足が地に着いていないとこのことかと思いましたが、隣で子どもたちは「ワーッ、海だ、山だ」と感動しているのに私は着陸まで、安全ベルトを外せませんでした。無事旅行も終わり、家に帰ると「やっほ、越谷が一番、いやが家が一番」とは、年のせいかな。(ゆ)

