



新型コロナウイルスの感染拡大を防止するため、催し等の内容に変更が生じる場合があります。催し等の中止について、詳しくは10面をご覧ください。かぜのような症状がある場合は催し等への参加をお控えください。参加時はマスクの着用および手洗い・消毒をお願いします。



発行/越谷市 ☎343-8501 埼玉県越谷市越ヶ谷4-2-1 ☎048-964-2111(代表) ☎048-965-6433  
https://www.city.koshigaya.saitama.jp/ \*広報紙は市ホームページからもご覧になれます 編集/広報シティプロモーション課

この広報紙は再生紙を使用しています



## 64歳以下の方の新型コロナウイルスワクチン接種を順次開始しています

☎新型コロナウイルスワクチン接種対策室(保健センター内) ☎972-5538

### ワクチン接種予約受付等の予定

対象者	予約開始日時
60歳～64歳の方 (昭和32年4月2日～37年4月1日に生まれた方)	6月28日(月)、 10:00から受付中
59歳以下の基礎疾患をお持ちの方	7月9日(金)、 10:00から
16歳～59歳の方 (昭和37年4月2日～平成18年4月1日に生まれた方)	ワクチン供給量 等を踏まえて順 次開始します

- \*16歳～64歳の方のクーポン券(接種券)は6月21日(月)から、年齢が高い区分から順次発送しています
- \*12歳～15歳の方のクーポン券(接種券)は7月中旬の発送を予定しています
- \*予約サイトへのアクセス集中を防ぐため、予約対象者以外の方はアクセスをお控えください
- \*12歳～59歳の方の予約は年齢層ごとに行う予定です。予約開始日時は、決定しだい市ホームページや広報こしがや等でお知らせします

### 基礎疾患をお持ちの方の予約・ワクチン接種について

事前に基礎疾患に関する書類を提出する必要はありません。電話予約の際は申告してください。  
また、接種について事前に主治医とご相談のうえ、接種を受けてください。

### 基礎疾患をお持ちの方とは

#### 1. 以下の病気や状態の方で治療中の方

- ① 慢性の疾患<<呼吸器、心臓病(高血圧を含む)、腎臓病、肝臓病(肝硬変等)>>
- ② 糖尿病
- ③ 血液の病気(鉄欠乏性貧血を除く)
- ④ 免疫の機能が低下する病気(治療中の悪性腫瘍を含む)
- ⑤ ステロイドなど、免疫の機能を低下させる治療を受けている
- ⑥ 免疫の異常に伴う神経疾患や神経筋疾患
- ⑦ 神経疾患や神経筋疾患により身体機能が衰えた状態(呼吸障害等)
- ⑧ 染色体異常
- ⑨ 重症心身障害
- ⑩ 睡眠時無呼吸症候群
- ⑪ 重い精神疾患や知的障害

#### 2. 基準(BMI30以上)を満たす肥満の方

$$BMI = \text{体重(kg)} \div \text{身長(m)} \div \text{身長(m)}$$

### 予約方法

#### ●インターネット(予約サイト)

<https://vaccines.sciseed.jp/koshigaya/login>



- \*詳しい操作方法等は、広報こしがや6月号12・13面の特集または市ホームページをご覧ください
- \*初回ログイン時のパスワードはご自分の生年月日(西暦)が設定されています。ログイン後にご自分でパスワードの設定が必要です。2回目以降のログインは、ご自分の設定したパスワードを入力してください
- \***ご自分で設定したパスワードは必ずメモしてください**
- \*パスワードを忘れた場合は下記コールセンターにご連絡ください

#### ●電話(コールセンター) ☎0570-042-666

月曜～金曜日：10:00～19:00  
土曜・日曜日、祝日：9:00～17:00

- \*ナビダイヤルでご案内しており通話料がかかります
- \*2回目の接種予約は、1回目の接種会場で配付する案内に記載の専用番号から予約してください

### 市内の施設で働く方の優先接種を実施します

高齢者福祉施設従業員	保育園・幼稚園職員
通所介護施設従業員	小中学校教職員
障害者支援施設従業員	

\*住民接種と並行し実施します。詳しくは、所属する施設を通じてご案内します

### コロナワクチン接種予約サポート窓口の場所・時間が変わります

**受付場所：中央市民会館4階、受付時間：10時から**

- 実施日：7月1日(木)～16日(金)(土曜・日曜を除く)
- 受付時間：10:00～16:30
- 持ち物：クーポン券(接種券)が届いた際の封筒に同封されていた書類一式、インターネットに接続できるスマートフォンやタブレット(お持ちの方)、筆記用具
- \*予約受付開始日から3日程度(特に午前中)は非常に混雑します
- \*予約サイトから予約をするための操作支援を行うもので、**優先的に予約が取れるわけではありません**
- \*来場時はマスクをご着用ください。会場までは、公共交通機関をご利用ください。駐車場はありません

予約サポート窓口は7月16日(金)をもって終了します



### 新型コロナウイルス感染症の影響を受けた方への支援について

#### ●新型コロナウイルス感染症生活困窮者自立支援金

■対象：総合支援資金の再貸付が終了した世帯、再貸付について不承認とされた世帯で次の①～③のすべてに該当する世帯。①世帯に属する方の1カ月の合計収入額が「市民税均等割が非課税となる収入額の12分の1」および「生活保護の住宅扶助基準額」の合計額を超えない ②世帯の預貯金が市民税均等割が非課税となる収入額の2分の1を超えない(ただし100万円以内) ③公共職業安定所に求職の申し込みをし、誠実かつ熱心に求職活動を行う

■支給額：▷単身世帯…6万円(月額) ▷2人世帯…8万円(月額) ▷3人以上世帯…10万円(月額)

■支給期間：申請月から3カ月

■申込み：8月31日(木)までに下記へ。詳しくは市ホームページをご覧ください

☎生活福祉課(第三庁舎2階) ☎963-9162

#### ●傷病手当金・傷病給付金

■対象：国民健康保険または後期高齢者医療制度に加入の方で、次の条件に該当する方。  
▷傷病手当金…新型コロナウイルスに感染するなどして4日以上連続して会社を休み、その間の給与の支払いを受けられなかった ▷

傷病給付金…新型コロナウイルスに感染するなどした傷病手当金の対象とならない個人事業主

\*対象期間、給付額など詳しくは市ホームページをご覧ください

☎国保年金課(第二庁舎1階)▷国民健康保険加入の方…☎963-9154 ▷後期高齢者医療制度加入の方…☎963-9170

#### ●国民健康保険税・後期高齢者医療保険料の減免

■対象：主たる生計維持者が死亡または重とくな傷病を負った被保険者世帯または事業収入、不動産収入、山林収入または給与収入(以下「事業収入等」という)の減少が見込まれ、次の①～③のすべてに該当する被保険者世帯。①主たる生計維持者の事業収入等のいずれかが令和2年に比べて3割以上減少する見込みである ②令和2年の所得の合計額(合計所得金額)が1,000万円以下である ③減少が見込まれる事業収入等以外の令和2年の所得の合計額が400万円以下である

\*令和2年度分の保険料で令和3年4月以降に納期限が来る保険料については下記へ

■申込み：申請書等を郵送で下記へ。減免額など詳しくは市ホームページをご覧ください

☎国保年金課(第二庁舎1階)▷国民健康保険加入の方…☎963-9335(7月30日(金)まで) ▷後期高齢者医療制度加入の方…☎963-9170

### 新型コロナウイルスワクチン集団接種会場の今後の予定

#### 7月30日(金)まで

- 桜井地区センター
- 増林地区センター
- 荻島地区センター
- 蒲生地区センター

#### 8月4日(水)～9月30日(木)

- 新方地区センター
- 出羽地区センター
- 大相模地区センター
- 北部市民会館

\*サンシティ5階特設会場は、引き続き9月30日(木)まで接種会場となります

#### 災害時の新型コロナワクチン集団接種の中止について

大雨や台風などにより接種を中止する場合は、当日までに市ホームページまたは越谷Cityメールなどでお知らせします。なお、当日予約していた方の接種日は変更になりますので、改めてお知らせします。

☎新型コロナウイルスワクチン接種対策室 ☎972-5538

## どうすればいい？ 熱中症への応急処置

### こんな症状があったら熱中症を疑いましょう

- 軽度** めまい、立ちくらみ、こむら返り、手足がしびれる、汗が止まらない、気分が悪い、ボーっとする
- 中度** 頭痛、吐き気、体がだるい、虚脱感、意識がなんとなくおかしい
- 重度** 意識がない、けいれん、体が熱い、呼びかけに対し返事がおかしい、まっすぐに歩けない

もし、周りの人が熱中症かもしれないと思ったら、落ち着いて応急処置を行いましょう。

#### チェック1

意識がありますか？

はい

いいえ

#### 119番で救急車を呼びましょう

救急車が到着するまでの間に「はい」の応急処置を行いましょう。



#### チェック2

自力で水が飲めますか？

はい

いいえ

#### 医療機関へ行きましょう

本人が倒れたときの状況を知っている人が付き添ってください。

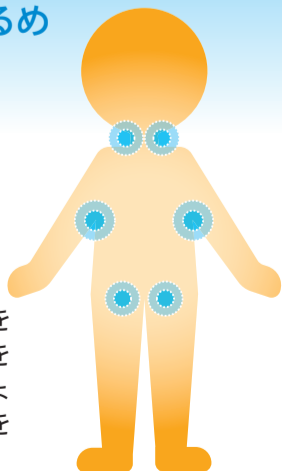


涼しい場所へ移動し、服をゆるめ体を冷やしましよう

#### 冷やすポイント

- ・後頭部
- ・首筋
- ・脇の下
- ・そけい部(足の付け根)

冷やしたペットボトル、氷のうなどを使って冷やします。場合によっては水をかけたり、うちわであおいだりしましよう。また、意識がないときは無理に水を飲ませないようにしましよう。



#### 水分・塩分を補給しましよう

大量に汗をかいている場合は、塩分の入ったスポーツドリンクや経口補水液、食塩水を与えてください。

チェック1・2を行った結果、症状が改善したら、気分が回復するまでしばらく安静にしましよう。症状の改善が見られない場合は、医療機関(救急外来、内科、循環器科など)へ連れて行ってください。  
熱中症の対策法については、15面の健康情報コラムをご覧ください。



### 市税等の口座振替のお勧め

市税等の納付には口座振替が便利です。納期限日に口座引き落としされますので、金融機関等に出かける手間が省けます。納税通知書、預・貯金通帳と口座届出印をお持ちのうえ、口座振替利用予定金融機関または収納課、北部・南部出張所でお申し込みください。  
 問 収納課(本庁舎2階) ☎963-9141

### 休日納税相談

■日時：7月4日(日)・18日(日)・8月1日(日)、9:00～15:00  
 ■会場：収納課  
 ■内容：市・県民税(普通徴収)、固定資産税・都市計画税、軽自動車税、国民健康保険税の納付や納税相談  
 \*窓口の混雑状況によってはお待ちいただく場合があります  
 問 収納課(本庁舎2階) ☎963-9142

### 倒産や会社都合による解雇などで離職した方の国民健康保険税の軽減

■軽減対象期間：離職日の翌日～期間開始日の属する年度の翌年度末  
 ■対象：国民健康保険加入の方またはこれから加入する方で、次の①～③のすべてに該当する方。①倒産・会社都合による解雇などにより離職した ②雇用保険の特定受給資格者、特定理由離職者として失業給付を受ける(雇用保険受給資格者証の離職理由コードが11・12・21・22・23・31・32・33・34のいずれかである) ③離職日時点で65歳未満  
 ■軽減方法：対象者の前年給与所得を100分の30として国民健康保険税を計算  
 ■申請に必要なもの：雇用保険受給資格者証、国民健康保険被保険者証、本人確認書類、マイナンバーが確認できるもの  
 ■申込み：直接下記へ。郵送での手続きを希望する方は電話で下記へ  
 問 国保年金課(第二庁舎1階) ☎963-9146

### 国民年金保険料免除申請の手続き

7月から、令和3年度(3年7月～4年6月分)の国民年金保険料免除申請および納付猶予(50歳未満)の申請受け付けが始まります。免除や納付猶予の審査は、本人および配偶者(免除の場合は世帯主も含む)の令和2年中の所得をもとに、日本年金機構で行なわれます。  
 なお、前年度に全額免除または納付猶予の承認を受け、継続申請を希望された方は手続き不要ですが、4分の3・半額・4分の1免除の承認を受けた方は、毎年手続きが必要です。3年6月以前の期間について免除申請を希望する方は、随時受け付けています。  
 \* 保険料納付期限から2年を経過していない期間まで遡って申請できます  
 ■申請に必要なもの：マイナンバーが確認でき

**8月の市民課休日窓口は8月1日(日)です**

るもの、年金手帳、本人確認書類、(退職した方)退職日を確認できる雇用保険受給資格者証または離職票  
 ■申請場所：国保年金課年金担当(第二庁舎5階。7月26日(月)から第二庁舎1階)  
 問 日本年金機構越谷年金事務所 ☎960-1190、国保年金課 ☎963-9155

### 国民健康保険・後期高齢者医療制度の保険証発送

国民健康保険・後期高齢者医療制度に加入している世帯(方)に、8月以降の新しい保険証をお送りします。  
 ■発送方法：7月下旬までに簡易書留郵便でお送りします。受領印を押したうえで配達員より直接お受け取りください。不在によりお受け取りできなかった方には、8月上旬までに再度普通郵便でお送りします  
 ■発送先：保険証は住民登録の住所にお送りします。住民登録の住所以外にお住まいの方には、保険証が配達されない場合があります。アパートやマンションにお住まいの方は、棟や部屋番号まで住民登録するようお願いします  
 問 国保年金課▷国民健康保険証について…☎963-9146 ▷後期高齢者医療制度について…☎963-9170

### 国民健康保険の限度額適用認定証等の更新

保険証の更新にあわせて、限度額適用認定証、限度額適用・標準負担額減額認定証の期限が7月31日(土)で終了します。新たな認定証をご

希望の方は、新しい保険証が届いてから国保年金課にご申請ください。  
 ■持ち物：新しい保険証、世帯主と認定証が必要な方のマイナンバーがわかるもの、窓口に来る方の本人確認ができるもの  
 問 国保年金課(第二庁舎1階) ☎963-9154

### 越谷市税条例の改正

地方税法の一部改正に伴い、越谷市税条例を改正しました。主な内容は次のとおりです。  
 ■医療費控除の特例(セルフメディケーション税制)における適用期限の延長：特定一般用医薬品等(医療用薬剤との代替性が特に高いと認められる一般用医薬品等)の購入費が1万2,000円を超える場合に適用を受けることができる医療費控除の特例について、適用期限を5年間延長し、令和9年度分まで適用します  
 ■住宅借入金等特別税額控除制度の控除期間の特例における適用期限の延長：住宅借入金等特別税額控除制度の控除期間の特例(控除期間13年間)について、国税において対象となる入居期間が令和4年12月31日まで2年間延長されたことに伴い、個人住民税における税額控除の最終適用年度についても、令和15年度から17年度まで延長します  
 問 市民税課 ☎963-9144

**固定資産税・都市計画税第2期 および国民健康保険税第2期の納期限は8月2日(月)です**

## 市役所から通知書等を送付します

通知書類名	発送日	対象	問合せ
固定資産税・都市計画税納税通知書と納付書(口座振替の方には納税通知書のみ)	7月5日(月)	令和3年度の固定資産税・都市計画税に変更があった、または新たに課税された方	資産税課 ☎963-9147・9148
市民税・県民税納税通知書と納付書(口座振替の方には納税通知書のみ)	7月9日(金)	令和3年度の市・県民税の年税額に変更があった、または新たに課税された方	市民税課 ☎963-9144
後期高齢者医療保険料の納入通知書	7月14日(水)	令和3年4月1日現在、後期高齢者医療保険に加入の方	国保年金課 ☎963-9170
国民健康保険税の納税通知書と納付書(口座振替の方には納税通知書のみ)	7月15日(木)	次の①～③のいずれかに該当する世帯主の方。①令和3年度の国民健康保険税の年税額に変更があった ②新たに国民健康保険に加入した ③支払い方法を特別徴収(年金からの差し引き)から口座振替に変更した	国保年金課 ☎963-9146
農業経営及び農地利用の状況等に関する調査	7月26日(月)	10アール以上の農地を所有している方および賃借等により農地を耕作している方	農業委員会事務局 ☎963-9279
令和3年8月からの介護保険負担割合証	7月下旬までに発送	介護保険要支援・要介護認定を受けている方(7月以降に要支援・要介護認定を受けた方、世帯構成や収入等の変動により、介護サービス利用時の自己負担の割合が変更になった方には順次送付)	介護保険課 ☎963-9169

掲載した市役所各課の電話番号は直通番号です  
 市外局番は(048)です

かぜのような症状がある場合は来所をお控えください  
 来所時はマスクの着用および手洗い・消毒をお願いします

## 令和4年4月1日採用市職員募集

### 試験区分 I

募集職種		募集人数
事務職員	大学卒	30人程度
	短大卒	
	高校卒	
事務職員(民間企業等職務経験者)		30人程度
事務職員(福祉)		
事務職員(SE)		
事務職員(障がい者)		
技術職員	大学卒	10人程度
	短大卒	
	高校卒	
技術職員(民間企業等職務経験者)		10人程度
技術職員(電気主任技術者)		
技術職員(ボイラー・タービン主任技術者)		15人程度
保育士		
保育士(実務経験者)		15人程度
消防士	大学卒	
	短大卒	
	高校卒	

■第1次試験日：9月19日(日)(教養試験・作文試験)

■受付期間：▷郵送…7月16日(金)～8月2日(月)(消印有効) ▷電子申請…7月16日(金)～26日(月)、17:00まで

\*受験資格など、詳しくは募集要項をご覧ください。募集要項は、人事課、市役所総合受付、北部・南部出張所、パスポートセンター、保健センター、越谷市保健所、産業雇用支援センター、消防総務課、各地区センターで配布するほか、市ホームページから印刷できます

### 試験区分 II (予定)

募集職種	募集人数
保健師	若干名
獣医師	
現業職員	

■第1次試験日：10月17日(日)

\*詳しくは、市ホームページ(8月末)および広報こしがや9月号でお知らせします

問人事課(第二庁舎4階) ☎963-9132

## 日本ハム旗第23回関東学童軟式野球大会 越谷市予選会出場チーム募集

■日程：7月24日(土)・25日(日)・8月7日(土)・8日(祝)・9日(休)(予備日含む)

■抽選会：7月11日(日)、18:30から大相模地区センター学習室で実施

■会場：市内野球場(しらこぼと運動公園野球場ほか)

■対象：市内在学の小学1年～5年生で構成する野球チーム。1チーム20人以内

■参加費：8,000円(抽選会に持参)

■申込み：7月5日(月)～9日(金)に直接スポーツ振興課へ

問越谷市野球連盟・富澤 ☎090-8317-0636、スポーツ振興課(第三庁舎3階) ☎963-9284



## シルバー人材センター入会説明会

■日時・会場：下表のとおり

日時	会場
7月7日(水)・8月5日(水)、10:00～11:30	越ヶ谷地区センター大会議室
7月12日(月)、13:30～15:00、8月10日(水)、10:00～11:30	産業雇用支援センター会議室

■対象：市内在住の健康で働く意欲のある60歳以上の方

■持ち物：筆記用具

■申込み：電話で下記へ

問シルバー人材センター ☎967-4311

## 11月の日曜日の野球場貸し出し抽選

■対象：「まんまるよやく」に登録している市内のチーム(登録はスポーツ振興課へ)

■申込み：8月1日(日)～6日(金)に右記の二次元コードから電子申請で申し込み

問スポーツ振興課 ☎963-9284

## 【公募委員】越谷市景観評価委員会委員の募集

■内容：景観施策等の評価および良好な景観の形成の推進に必要な事項についての調査・審議

■任期：10月1日(金)から2年間

■対象：次の①～④のすべてに該当する方3人以内。①市内在住・在勤・在学または市内で活動している満18歳以上 ②平日(8:30～17:00)の会議に出席できる ③越谷市のほかの審議会等の公募による委員でない ④越谷市の職員でない

■応募方法：7月1日(水)～8月2日(月)(必着)に「あ

なたが考える越谷らしい景観まちづくり」をテーマにした作文(500字以上800字以内。様式自由)と応募申込書を直接または郵送、メールで下記へ。書類選考により決定。結果は本人に通知します。応募書類は返却しません

問都市計画課(本庁舎6階) ☎963-9221、toshi kei@city.koshigaya.lg.jp

## 関東信越国税局非常勤職員募集

■勤務日時：9月1日(水)～令和4年3月31日(水)の週5日程度。1日5時間30分勤務(土曜・日曜日、祝日を除く)

■勤務場所：春日部税務署内(春日部市大沼2-12-1)

■勤務内容：書類整理、パソコン入力など

■対象：16人～22人程度

■報酬：1,030円～1,070円(時給)。別途交通費規定内相当額を支給

■申込み：8月13日(金)までに電話で下記へ

\*詳しくは下記へお問い合わせください

問関東信越国税局消費税課 ☎048-600-3111

## 市立病院育児休業代替看護師募集

■雇用期間：1年～3年程度。その間に正規職員の採用試験を受験し、合格することで正規職員になることができます

■勤務場所：市立病院

■対象：看護師免許証(見込み不可)をお持ちで、二交代または三交代勤務が可能な方

■申込み：写真を貼った市販の履歴書、看護師免許証の写し、最終学校の卒業証明書および成績証明書を特定記録または簡易書留で郵送または直接市立病院庶務課へ(8:30～17:15。土曜・日曜日、祝日を除く)

■選考方法：作文および面接試験

問市立病院庶務課(東越谷10-32) ☎965-4562

## 学童保育夏期パート指導員募集

■勤務日時：7月21日(水)～8月25日(水)、9:00～13:30または14:00～18:30(土曜・日曜日、祝日を除く)

■勤務場所：市内学童保育室

■勤務内容：小学生の保育補助

■対象：高等学校等卒業以上の方50人程度

■報酬：1,153円(時給)。社会保険加入なし

■申込み：7月14日(水)までに写真を貼った市販の履歴書を直接下記へ(8:30～17:15。土曜・日曜日を除く)。期限後も申し込みを受け付けますが、勤務地等の希望に沿えないことがあります

問青少年課(第二庁舎2階) ☎963-9158

### 〈広告〉

## 吉川福祉専門学校

**介護福祉士養成(2年間)**  
7月12日(月)～16日(金) 授業公開日  
7月17日(土) 進路相談会(AM)  
介護の資格に興味がある方  
お気軽にお電話ください!

【資料請求・お問い合わせ先】  
JR吉川駅下車徒歩5分  
吉川市保1-23-14 ☎048-984-4701

吉川福祉 検索

## 庭木1本から お手入れOK!

見積無料

**お約束**

- ☑ 土日でもOKです
- ☑ トイレはお借りしません
- ☑ お茶はご遠慮します

● 広報こしがやをご覧の方へ ●

生垣剪定幅1m(高さ2m) 通常2,200円を **1,100円** (税込)

株式会社 **ガーデンエクスプレス**  
越谷店 / 越谷市恩間 693-8 営業時間 9:00～17:00  
☎0120-61-4128

## 小鹿野町両神温泉 国民宿舎両神荘

札所・長瀬・三峯神社や秩父のB級グルメを満喫!

**【スタンダードプラン】**  
通常1泊2食8,950円(税込)～→  
「越谷市健康増進事業適用」  
2,000円引でご利用いただけます。  
宿泊日、部屋タイプ、ご利用人数により変わります。

— 関越道花園ICから35km/西武秩父駅から路線バス48分 —  
埼玉県秩父郡小鹿野町両神小森707

**TEL 0494-79-1221**

**i 傍聴してみませんか**

会議名	介護保険運営協議会
日時	7月12日(月)、10:30から
会場	本庁舎8階第1委員会室
内容	第8期越谷市高齢者保健福祉計画・介護保険事業計画策定の報告等
対象	20人(抽選)
申込み	当日、10:15までに直接会場へ

☎介護保険課 ☎963-9305

会議名	地域包括ケア推進協議会
日時	8月6日(金)、19:30から
会場	本庁舎8階第1委員会室
内容	在宅医療・介護連携推進事業について、認知症施策の推進について
対象	20人(抽選)
申込み	当日、19:15までに直接会場へ

☎地域共生推進課 ☎963-9187

会議名	指定管理者選定審査会
日時	7月5日(月)、15:00から
会場	本庁舎8階第2委員会室
内容	指定管理者の評価について、指定期間満了後の指定管理者について
対象	5人(先着)
申込み	当日、14:50までに直接会場へ

☎公共施設マネジメント推進課 ☎963-9124

**i 交通遺児等への援護一時金の給付について**

■対象：県内在住で令和2年4月1日以降に交通事故により保護者が死亡または重い障がいを負った18歳以下(当時)の方

■給付額：お子さん1人につき10万円

■給付時期：11月または令和4年5月

■申請期限：▷11月給付分…8月31日(火)まで  
▷令和4年5月給付分…令和4年2月28日(月)まで

■申請方法：くらし安心課、学校などで配布する申請書を直接または郵送で下記へ

■申請先：みずほ信託銀行浦和支店(☎330-0063さいたま市浦和区高砂2-6-18) ☎048-822-0191

☎埼玉県交通安全対策協議会 ☎048-825-2011、  
くらし安心課(本庁舎3階) ☎963-9185

**i ペットの預け先を確認しておきましょう!**

急な入院や宿泊療養が必要になった場合に備え、飼い主の方は家族・知人・ペットホテル・かかりつけの動物病院など、もしもの時のペットの預け先を確認しておきましょう。また、ペットの性格や飼養上の注意点など、預ける際に必要な情報を整理しておきましょう。

☎生活衛生課 ☎973-7532

**i 本のお楽しみ袋を貸し出します**

■日程：7月31日(土)・8月1日(日)

■会場：市立図書館

■内容：テーマごとに本が3冊入った袋を作り、貸し出します

■対象：幼児向け各日10袋、小学校低学年向け各日15袋、中学年向け各日15袋、高学年向け各日5袋、中学生向け2日間で5袋

☎市立図書館(東越谷4-9-1) ☎965-2655

**i 市役所旧本庁舎の解体工事**

令和4年7月まで旧本庁舎の解体工事を行います。工事期間中は、本庁舎と第二・第三庁舎の往来は仮設連絡通路をご利用ください。



☎庁舎管理課 ☎963-9134

**高齢者バス・タクシー共通利用券を利用できる事業者について**

越谷市高齢者バス・タクシー共通利用券を利用できる公共交通事業者は下表のとおりです。

☎都市計画課 ☎963-9221

種別	事業者名	種別	事業者名
バス	朝日自動車(株)越谷営業所	介護タクシー	(有)丸美サービス
	茨城急行自動車(株)松伏営業所		ケアタクシー・コスモ
	(株)グローバル交通		ケアタクシーコスモス
	国際興業(株)鳩ヶ谷営業所		合同会社オネスト
	(株)ジャパントローズ		(株)福祉交通ステイ
	東武バスセントラル(株)草加営業事務所		合同会社こしらぶ
タクシー	朝日自動車(株)北越谷営業所		こすもす介護サービス
	飛鳥交通(株)越谷営業所		ほほえみ
	蒲生交通(株)		福祉交通あかやま
	(株)越谷タクシー		ケアサポートあい
	大都交通(株)		介護タクシーステップ
	(株)岩槻タクシー		関東福祉自動車
	鳩交(有) (追加)		介護タクシーほっとスマイル
	松伏交通(有) (追加)		介護・福祉タクシー正直屋
	個人 宇野タクシー	なのはな福祉移送サービス	
	個人 亀田タクシー	介護タクシーさいたま	
	個人 松井タクシー	ケアサポート サンライト	
個人 櫻田タクシー	介護タクシー かご屋		
個人 栗原タクシー	ハーティサポート		
介護タクシー	(株)さいたま福祉サービス越谷営業所	介護タクシーウエル	
	さくらの樹(有)(桜福祉タクシー)	ケアタクシー日和	
	さいゆう介護ステーション越谷営業所		

**6月議会が開かれました**

6月定例会が6月1日～18日に市役所議場で開かれ、請願1件が採択、市長提出14議案、委員会提出2議案が原案どおり可決されました。

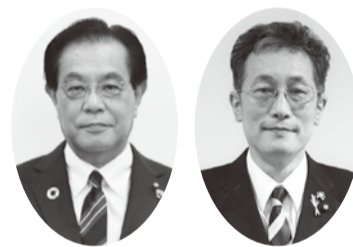
**新たな議長に竹内栄治氏 副議長に大野保司氏**

6月定例会で、議長に竹内栄治氏、副議長に大野保司氏が新たに選ばれました。

議長の竹内氏は市議3期目。副議長、民生常任委員長、決算特別委員長などを歴任。

副議長の大野氏は市議3期目。監査委員、民生常任委員長、決算特別委員長などを歴任。

☎議会について…議事課 ☎963-9261、議案について…法務課 ☎963-9130



議長 竹内 栄治氏

副議長 大野 保司氏

10月31日(日)

**市長選挙および市議会議員補欠選挙のお知らせ**

任期満了に伴う越谷市長選挙および定数の欠員を補う越谷市議会議員補欠選挙を行います。

■投票：7:00～20:00(各投票所)

■開票：21:00から(総合体育館)

☎選挙管理委員会事務局 ☎963-9276

〈広告〉

**パソコンのお医者さんデジタル・パソコンクリニック**



創業9年目を迎えた出張・見積無料のパソコン修理屋です。埼玉県南部が中心の地域密着だからできる出張・見積出張診断は無料です。ウインドウズ10もリリースされてから5年以上が経過しており、昨今では、パソコンの動作が遅い、起動しない等のパソコンの寿命が近いことを起因するトラブル相談が増加しております。寿命とは関係なくとも、パソコンやタブレットはトラブルと隣り合わせの機械なので、起動しない、動作が遅い、アプリやソフトが思ったように動かないなど、挙げればきりがありません。弊社ではお一人お一人に合わせた修理を提案いたします。修理のコストが見合わない場合は、お客様のパソコン用途をお伺いし、適宜対応なパソコンを弊社でパソコン販売から設定設置まで行うことができます。また、コロナ禍の影響でテレワークの設定やパソコンの新規購入、お買い換えをご希望される方のご相談も可能です。弊社は一軒一軒訪問前に消毒、スタッフはマスクの着用を徹底しており、感染予防対策を行って、ご訪問いたしますのでご安心ください。お電話で簡単なお見積も可能な限りお伝えします。見積無料。お問い合わせは ☎0570・052・777

住所 埼玉県越谷市赤山本町3-24

埼玉出張修理専門

掲載した市役所各課の電話番号は直通番号です  
市外局番は(048)です

かぜのような症状がある場合は来所をお控えください  
来所時はマスクの着用および手洗い・消毒をお願いします

### 令和3年度(2021年度)公益信託助成事業の募集

市内における公益的な事業や活動に資金の助成を行います。

■内容：▷越谷まちづくり基金…次の①～③のいずれかに該当する事業。①公共の空間の環境美化・保全 ②公共の施設の整備・充実 ③住民が自主的に参加するまちづくり活動 ▷越谷都市整備トラスト…次の①～③のいずれかに該当する事業。①公共空間の環境美化および保全に関すること ②公共施設等の整備および充実に関すること ③市民が自主的に企画し、参加するまちづくり活動

■申込み：8月31日(火)までに必要事項を記入した申請書を郵送で下記へ。申請書は三井住友信託銀行ホームページ(https://www.smtb.jp/)から印刷できます。助成の採否および助成額は運営委員会で決定します

問▷越谷まちづくり基金…三井住友信託銀行個人資産受託業務部・公益信託グループ越谷まちづくり基金申請口 ▷越谷都市整備トラスト…三井住友信託銀行個人資産受託業務部・公益信託グループ越谷都市整備トラスト申請口。いずれも☎105-8574東京都港区芝3-33-1 ☎03-5232-8910(9:00～17:00。土曜・日曜日、祝日を除く)

### マイナンバーカードを作りましょう

■申請方法：郵送またはスマートフォンで申し込み

\*本人確認書類をお持ちのうえ、市民課マイナンバー担当(本庁舎1階)または北部・南部出張所で交付申請書を受け取れます

■マイナンバーカード受け取り方法：市役所からお送りする案内に従い、電話で日時を予約のうえ、本人が直接市役所へ。申請からお渡しまで約3カ月かかります

問市民課マイナンバー担当(本庁舎1階)☎940-8604

### 本人通知制度をご利用ください

本人通知制度は、住民票の写しや戸籍証明書等を本人以外の第三者に交付した場合に、その事実を文書でお知らせする制度です。制度の利用には、事前登録が必要です。

\*法令に基づいた正当な理由がある場合は、第三者からの請求でも住民票の写し等を交付することがあります

■対象：越谷市に住居登録している方または本籍地が越谷市にある方

■必要書類：本人確認書類(運転免許証、パスポート、マイナンバーカードなど)、代理の方

がお越しになる場合は、申請者本人が署名した委任状(未成年の方の申請は、法定代理人であれば委任状不要)

■申込み：市民課、北部・南部出張所で申し込みできます。郵送希望の方は電話で下記へ 問市民課(本庁舎1階)☎963-9126

### 虐待ゼロ推進月間

7月は虐待ゼロ推進月間です。虐待を発見した、虐待を受けている、虐待をしてしまったなどの場合は、「埼玉県虐待通報ダイヤル#7171」に電話をしてください(IP電話をご利用の方は048-762-7533へ)。詳しくは右記の二次元コードから埼玉県ホームページをご覧ください。



問埼玉県福祉政策課政策企画担当☎048-830-3391、FAX048-830-4801

### 有害植物による食中毒に注意!

例年、山菜などと間違えて有害植物を食べたことによる食中毒が多く発生しています。食用と確実に判断できない植物については、絶対に「採らない」、「食べない」、「売らない」、「人にあげない」よう注意してください。また、野草を食べて体調が悪くなった場合は、すぐに医師の診察を受けてください。

問生活衛生課☎973-7533

### はかりの定期検査

■日時・場所：▷7月19日(月)～21日(水)…大相模地区センター ▷8月4日(水)～6日(金)…桜井地区センター、いずれも10:00～12:00・13:00～15:00

■対象地区：右図の東地区(大袋地区(大林・大房に限る)、桜井地区、新方地区、増林地区、川柳地区、大相模地区、大沢地区、蒲生地区、越ヶ谷地区、南越谷地区(蒲生・越ヶ谷・南越谷地区は東武スカイツリーラインの東側が対象))。ひょう量250kg以下のはかりが対象



問くらし安心課☎963-9156

### ルールを守って楽しい花火

花火を使用するときは、安全に楽しむために、次のルールを守りましょう。

- ・花火を人や建物に向けないようにしましょう
- ・衣服に火がつかないように注意しましょう
- ・風が強いときや、燃えやすいものがある場所

- では行わないようにしましょう
- ・必ず消火用の水を用意しましょう
- ・大人と一緒にいきましょう
- ・多くの花火に同時に火をつけないようにしましょう
- ・火をつける位置は、種類や形状で異なるので注意しましょう

問消防局予防課☎974-0103

### 「社会を明るくする運動・青少年の非行・被害防止」音楽と講演のつどい

7月は「社会を明るくする運動」、「青少年の非行・被害防止」の強調月間です。犯罪や非行の防止と犯罪や非行をした人たちの更生について理解を深めるため、音楽と講演のつどいを開催します。

■日時：7月16日(金)、13:00～15:30

■会場：中央市民会館劇場

■内容：越谷市消防音楽隊の演奏、講演会「令和時代の再犯防止・更生支援～コロナ禍においても、誰一人取り残さない社会の実現を目指して～」

■講師：法務省東京矯正管区更生支援企画課長の佐々木陽介さん

■入場料：無料(入場整理券を福祉総務課で配布)

問福祉総務課(第三庁舎2階)☎963-9320、青少年課☎963-9308

### みんなで釣りを楽しもう 入漁無料券を発行

河川等で釣りをするには入漁券が必要です。7月11日(日)は下記の券をお持ちの方は無料です。

\*リールでの釣りはご遠慮ください

\*天然ナマズは捕獲しないようご協力ください

**無料場所** 元荒川(新宮前橋～しらこぼと橋) 葛西用水(新橋～堰)

**入漁無料券**  
7月11日(日)

- 本券は常時携帯し、係員の指示があった場合はご提示ください
- 本券は1人1枚、当日限り有効です
- ごみは必ず持ち帰りましょう

越谷市・埼玉東部漁業協同組合

問経済振興課☎967-4680

### 〈広告〉

**家族葬**  
**37.5万**  
(税込412,500円)  
会員限定価格

ありがとうございますで見送る空間創造  
株式会社 **アートエンディング**

ご葬儀は1日1組のみ  
家族葬はお任せ下さい  
代表取締役 西本淳弥

当社サイトQRコード  
電話無料 24時間対応

**無料内覧会** 電話予約受付中!!!

下間久里斎場 **7月24日(土)**  
越谷駅前斎場 **7月30日(金)**

開催時間 10:30～13:00  
の間で1時間ほど

**1日1組 貸し切り式場**

下間久里斎場  
1日4号沿いアイビーボウルさん隣

越谷駅前斎場  
越谷駅西口より徒歩1分

**0120-098-940** アートエンディング 検索

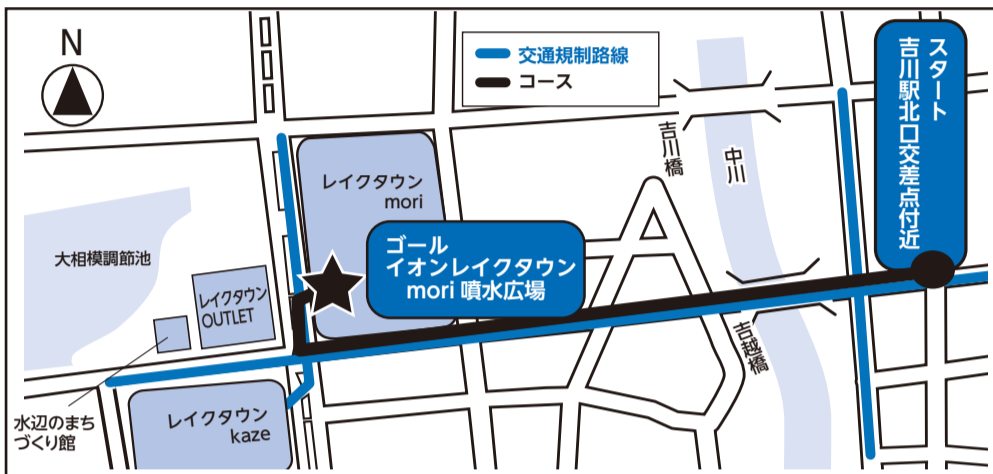
# 東京2020オリンピック

## 聖火リレーを開催します

- 日時：7月7日(水)、10:00～10:40
- \*進行状況により時間が変更になる可能性があります
- 会場：JR武蔵野線吉川駅北口交差点付近～イオンレイクタウンmori噴水広場
- \*聖火リレー期間中はNHKの聖火リレーライブストリーミング特設サイト(<http://nhk.jp/torch>)から中継が視聴できます

## 聖火リレーに伴う交通規制

- 日時：7月7日(水)、9:30～10:40ごろ
- \*リレーの状況により時間が変更になる場合があります
- 交通規制区域：下図のとおり
- \*当日は走行ルートおよび周辺道路の混雑が予想されます
- \*詳しくは市ホームページをご覧ください
- ☎スポーツ振興課 ☎963-9284



\*観覧する場合は密を避け、拍手による応援をお願いします

## 埼玉スタジアム2002周辺における混雑緩和のお願い

埼玉スタジアム2002の競技日(7月24日(土)～8月6日(金)のうちの8日間)に、交通規制が実施されます。行動時間の変更や道路のう回など混雑緩和にご協力ください。

詳しくは右記の二次元コードから組織委員会ホームページをご覧ください。



☎東京2020組織委員会 ☎0570-09-2020(ナビダイヤル)(9:00～17:00。土曜・日曜日、祝日を除く)

## 安全・安心な開催に向けてのお願い

競技および聖火リレーの開催に伴い、ご理解とご協力をお願いします。▷テロの未然防止…「見慣れない車が長時間駐車している」「電車内に不審な荷物が放置されている」などに気付いた時は、警察または施設管理者等に通報しましょう ▷ドローン等の飛行禁止…競技会場、聖火リレールート等の周辺ではドローン等の飛行が一時的に禁止です ▷交通混雑の緩和…混雑するルートや時間帯を回避し、テレワークや時差出勤を実施しましょう

☎越谷警察署 ☎964-0110

## 第52回越谷市民文化祭参加者募集

- 日時：11月20日(土)～23日(祝)
- 対象：市内在住・在勤・在学の方、または市内で文化活動を行っている団体
- 募集要項：生涯学習課、市内公共施設で配布するほか、市ホームページからも印刷できます
- 申込方法：7月5日(月)～19日(月)に申込用紙に必要事項を記入のうえ、直接または郵送、ファクスで下記へ
- ☎生涯学習課(第三庁舎3階) ☎963-9307、☎965-5954

## ファミリー・サポート・センター提供会員になるための初期研修会

■日時・内容・会場：下表のとおり

日時	内容	会場
7月29日(水)、9:20～12:00	講義	中央市民会館5階第2・3会議室
8月5日(水)または16日(月)、9:00～12:00	救命救急講習	消防本庁舎4階

- 対象：市内在住で20歳以上の方
- 受講料：無料
- 持ち物：筆記用具、顔写真2枚(縦3cm×横2.5cm)、印鑑、本人確認書類の写し

■申込み：7月24日(土)までに直接または電話で下記へ

☎こしがやファミリー・サポート・センター(中央市民会館2階) ☎960-2311

## 介護予防リーダー養成講座

■日時・内容：下表のとおり

日時	内容
9月7日(水)、13:30～15:30	オリエンテーション、体力測定(1回目)
9月14日(水)、13:30～15:30	運動の実践
9月21日(水)・28日(水)・10月5日(水)・12日(水)・19日(水)、13:30～15:30	ロールプレイング&グループワーク
10月26日(水)、13:30～15:30	体力測定(2回目、運動の実践)
11月2日(水)、13:30～15:30	認知症サポーター養成講座
11月9日(水)、13:30～15:30	まとめ、今後について
令和4年1月25日(水)、13:30～15:30	活動状況の報告会、体操の復習

- 会場：中央市民会館4階第13～18会議室
- 対象：次の①～④のすべてに該当する団体8団体(1団体につき市内在住で運動制限のない20歳以上の方4～5人)。①地域において新たに誰

でも集まれる場を立ち上げる意欲がある ②自治会館・集会所など地域で集まれる場所を持っている ③地域で週1回以上活動し、運動を実施することができる ④7回以上参加できる

- \*新規の自治会などが優先となります。申し込み多数の場合は活動状況等で選定します
- 受講料：無料
- 持ち物：筆記用具、運動のできる服装、タオル、水分補給用の飲み物
- 申込み：8月23日(月)までに参加申込書を直接地域包括ケア課へ。参加申込書は地域包括ケア課、各地区センターで配布するほか、市ホームページからも印刷できます
- ☎地域包括ケア課(第二庁舎1階) ☎963-9163

## 介護予防リーダー養成講座説明会

- 日時：7月20日(水)、14:00～16:00
- 会場：中央市民会館4階第13～18会議室
- 内容：講座内容の説明、体操の体験など
- 対象：市内在住で運動制限がなく介護予防リーダーに関心のある20歳以上の方40人
- 受講料：無料
- 持ち物：筆記用具、運動のできる服装、タオル、水分補給用の飲み物
- 申込み：直接または電話で下記へ
- ☎地域包括ケア課(第二庁舎1階) ☎963-9163

## 〈広告〉

### 今人気の樹木葬をご存知ですか？

あとを継ぐ方がいなくても安心です

田舎のお墓のお引越しをお考えなら

のうこの窓 越谷店

株式会社 明元素 越谷市北越谷 2-3-5

TEL: 048-973-0370

越谷市三野宮 光善寺内  
販売開始2ヶ月半で完売区画が出る人気の青光苑樹木葬  
35万円～  
(非課税)



越谷市北川崎 聖徳寺内  
ペットと入れる新区画誕生  
越谷大イチョウ堂 納骨堂 7万円～  
樹木葬 35万円～  
(非課税)



## 合気道南越谷道場

〒343-0821

埼玉県越谷市瓦曾根2丁目8-62

●JR武蔵野線「南越谷駅」東武スカイツリーライン「新越谷駅」徒歩10分  
旧日光街道デニーズ南越谷店様正面

☎090-6565-5365(合気道増田道場)

<https://aikidomasudadojo.com/>

※見学自由 初心者歓迎!





### こしがや市民大学第1回特別講座受講生募集

■日時：9月7日(火)、10:15～12:15  
 ■会場：中央市民会館劇場  
 ■内容：アナウンサー経験で培ったコミュニケーションの極意から番組の知られざるエピソードまで、とっておきの話を紹介します  
 ■講師：元テレビ朝日アナウンサーの藤井暁さん  
 ■対象：市内在住・在勤・在学の方150人(抽選)  
 ■受講料：無料  
 ■申込み：7月12日(月)～8月6日(金)(必着)に往復はがき(1人につき1枚)の往信面に「こしがや市民大学第1回特別講座申込」・郵便番号・住所・氏名(ふりがな)・年齢・電話番号・緊急連絡先(氏名・続柄・電話番号)、2歳以上のお子さんの保育を希望する方は「保育希望・お子さんの氏名・年齢」、車いす使用の方、手話通訳が必要な方はその旨を、返信面に郵便番号・住所・氏名を記入し生涯学習課へ。右記の二次元コードから電子申請でも申し込みできます  
 ■生涯学習課 ☎963-9283



### 競艇事業による収益が私たちの生活に役立っています

埼玉県都市競艇組合は越谷市が加入する組合で、戸田競艇場で開催する競艇事業の収益金を市で活用しています。

### 【7月から9月の開催日】

☎7月2日(金)～7日(水)・22日(祝)～27日(火)・☎30日(金)～8月3日(火)・6日(金)～9日(休)・12日(木)～17日(火)・☎20日(金)～23日(月)・9月1日(水)～5日(日)・☎17日(金)～20日(祝)・30日(木)

\*☎は埼玉県都市競艇組合主催

### 【場外発売日程】

7月2日(金)～7日(水)・20日(火)～27日(火)・30日(金)～8月9日(休)・12日(木)～17日(火)・20日(金)～29日(日)・9月1日(水)～5日(日)・17日(金)～26日(日)・30日(木)

☎埼玉県都市競艇組合 ☎048-823-8711



### 市町村振興宝くじ(サマージャンボ宝くじ等)の発売

市町村振興宝くじ(サマージャンボ宝くじ・サマージャンボミニ)の収益金は市町村の明るく住みよいまちづくりに使われます。宝くじを買う際は、県内の売り場をご利用ください。

■賞金：▷サマージャンボ宝くじ…1等・前後賞合わせて7億円 ▷サマージャンボミニ…1等・前後賞合わせて5,000万円

■発売期間：7月13日(火)～8月13日(金)

☎(公財)埼玉縣市町村振興協会 ☎048-822-5004



### 専門職の介護予防出張講座

■日程：令和4年3月31日(木)まで  
 ■講座時間：1回60分(栄養は90分)  
 ■テーマ：運動、<sup>こくう</sup>口腔、栄養、薬の4種類  
 ■内容：選んだテーマに関する介護予防の講話

や運動

■対象：次の①～③のすべてに該当する団体。  
 ①介護予防に関心があり、月に1回以上住民主体の通いの場を運営している ②団体の構成人数が5人以上で市内在住の65歳以上の方が過半数を占めている ③自治会、老人会、ボランティアなど営利を目的としていない

■受講料：無料

■申込み：受講申込書を直接または郵送で地域包括ケア課へ。受講申込書は地域包括ケア課、各地域包括支援センターで配布するほか、市ホームページからも印刷できます

☎地域包括ケア課(第二庁舎1階) ☎963-9163



### お口と栄養と運動の元気塾～フレイルを予防しよう～(全4回)

■日時：8月5日(木)・12日(木)・19日(木)・9月30日(木)、10:00～11:30

■会場：中央市民会館5階第2・3会議室(8月5日のみ4階第17・18会議室)

■内容：歯科医師・管理栄養士の講話、歯科衛生士による口腔体操、運動指導士による運動

■対象：市内在住で運動制限のない65歳以上の方15人

■受講料：無料

■持ち物：筆記用具、運動のできる服装、運動靴、水分補給用の飲み物、タオル

■申込み：7月8日(木)から直接または電話で下記へ

☎地域包括ケア課(第二庁舎1階) ☎963-9163

### 市民活動支援センター ななサポこしがやの催し

弥生町16-1

特に記載のない場合、■参加費：無料、■会場・申込み・問合せ：市民活動支援センター「ななサポこしがや」☎969-2750、✉info@koshigaya-activity-support.info

◆越ヶ谷蔵物語 第3章 鷺の親方山三・染谷家の蔵

#### ○展示

■日時・内容：▷7月10日(土)～21日(水)…鷺職という仕事 ▷7月24日(土)～8月3日(火)…鷺の親方の目が残してくれたもの ▷8月6日(金)～9月12日(日)…浮世絵・版画 ▷9月15日(水)～26日(日)…幕末・維新の摺り物あれこれ。7月10日(土)・18日(日)・25日(日)・8月8日(祝)・22日(日)・9月5日(日)・19日(日)・26日(日)、10:30～14:00はガイドによる解説あり。ガイドの日は変更する場合があります

#### ○イベント

■日時：7月10日(土)、13:30～15:00  
 ■内容：御年95歳の親方が語るその人生  
 ■対象：会場30人、オンライン30人  
 ■申込み：直接または電話、メールで申し込み

\*内容は変更する場合があります。詳しくは市民活動支援センター「ななサポこしがや」ホームページをご覧ください

◆ぼっぼひろば「リズムとおともだち」

■日時：7月29日(木)、10:00～11:10  
 ■内容：オープニング演奏、親子で手遊び

歌、簡単な楽器制作、親子でリズム遊び

■対象：乳幼児と保護者10組  
 ■申込み：直接または電話で申し込み

◆CaféTOMO「和食への思い」日本の四季と和食の心

■日時：7月22日(祝)、10:00～11:45  
 ■内容：かっぽう料理の店主による和食についての講話

■対象：関心のある方30人  
 ■申込み：直接または電話で申し込み

### 男女共同参画支援センター

### ほっと越谷の催し

大沢3-6-1パルテきたこし3階

特に記載のない場合、■参加費：無料、■会場・申込み・問合せ：男女共同参画支援センター「ほっと越谷」☎970-7411(月曜日、祝日休所)、☎970-7412、HP<https://hot-koshigaya.jp/>

◆「ほっと越谷」さんもくナイト・シネマでほっこり

■日時：7月15日(木)、18:30～20:00  
 ■上映作品：ツヒノスミカ  
 ■対象：テーマに関心のある方

◆審議会等における女性の登用推進のための講座(3回連続講座)

保育は要予約。7月20日(火)までに電話で男女共同参画支援センター「ほっと越谷」へ。

○身近な暮らしからはじめる“政治参画”  
 ■日時：7月31日(土)、14:00～16:00

■内容：身近な課題を考えることが政治につながることについての解説

■講師：立教大学教授の萩原なつ子さん

■対象：30人(1歳6カ月～就学前までのお子さんの保育あり。5人まで)。男性も参加できます

#### ○審議会を知ろう

■日時：8月3日(火)、14:00～16:00  
 ■内容：審議会委員の体験談、今年度、審議会委員を公募する審議会についての説明

■対象：15人(1歳6カ月～就学前までのお子さんの保育あり。5人まで)。女性優先

#### ○審議会に行こう(審議会傍聴)

■日時：8月12日(木)、14:00から  
 ■会場：サンリットビル3階  
 ■内容：第2回男女共同参画推進委員会の傍聴

■対象：「審議会を知ろう」の受講者(1歳6カ月～就学前までのお子さんの保育あり。5人まで)

◆自分で仕事をはじめたいと考えている女性のための連続講座「私の好きなことで仕事を創る」

■日時：9月8日(水)・22日(水)・10月6日(水)・20日(水)・27日(水)・11月10日(水)、10:00～13:00

\*今後の状況により、オンライン開催になる可能性があります

■内容：趣味や好きなことを仕事にしたい女性のための創業のきっかけのつかみ方

■対象：仲間を作りながら、自分で仕事を始めたいと考えている女性20人(1歳6カ月～就学前までのお子さんの保育あり。5人まで。申し込みは事前に電話で男女共同参画支援センター「ほっと越谷」へ)



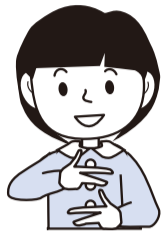
## ちよこつと手話 (第37回)

日常会話で使う手話をちよこつと紹介します。皆さんも一緒に手話でお話ししてみませんか？

### ★七夕祭り

#### ①七夕

両手で数詞の「7」を作り上下に置く。



#### ②祭り

5本の指を折り曲げた両手のひらを上に向けて右肩の前で上下する。



右の二次元コードからYouTubeでもご覧いただけます。



☎障害福祉課 ☎963-9164

## 甲種防火管理新規講習会

消防法により、一定の人数以上を収容する建物およびテナント等は、資格を持つ防火管理者を選任し、届け出る必要があります。

■日時：7月27日(火)、8:50～17:00および28日(水)、8:50～12:00

■会場：消防本庁舎4階講堂

■対象：市内在住・在勤・在学の方30人

■費用：テキスト代3,750円。講習初日の受け付けの際に必要なとなりますので、現金でお釣りのないようご注意ください

のようにご用意ください

■申込み：7月13日(火)～20日(火)に、顔写真を貼った受講申請書を直接下記へ(土曜・日曜日を除く)。定員になりしだい、受け付けを終了します。受講申請書は予防課、消防署および各分署の窓口で配布するほか、市ホームページからも印刷できます

☎消防局予防課(消防本庁舎3階) ☎974-0103

## 応急手当講習会

■種別：①普通救命講習Ⅲ ②普通救命講習Ⅰ  
■日時：①8月1日(日) ②8月8日(祝)、いずれも9:00～12:00

■会場：消防本庁舎4階講堂・多目的ホール

■内容：心肺蘇生法、AEDなど

■対象：市内在住・在勤・在学の中中学生以上の方各15人

■申込み：①は7月1日(木)～15日(木)、②は7月15日(木)～31日(土)に電話で下記へ(9:00～17:00)

\*詳しくは市ホームページをご確認ください

☎消防局消防署 ☎974-0136

## 生涯スポーツ講座

■日時・種目・会場：下表のとおり

日時	種目	会場
7月12日(月)・19日(月)、10:00～11:30	さいかつぼーる	北体育館
7月14日(水)・21日(水)・28日(水)、10:00～11:30	エアロビクス	南体育館
7月8日(木)、13:30～15:00	けいらくビクス	第1体育館
7月9日(金)、10:00～11:30	ラージボール卓球	西体育館

■対象：市内在住・在勤で16歳以上の方。学生

は除く

■持ち物：▷共通…タオル、室内用運動靴 ▷エアロビクス、けいらくビクス…ヨガマット

■申込み：当日会場へ

☎スポーツ振興課 ☎963-9284

## 越谷の魅力を発信！“KOSHIGAYAポロシャツ”販売中!

多彩な地域資源を図案化したマークが特徴の“KOSHIGAYAポロシャツ”に新しく「越谷甲冑(兜)」と「越谷ひな人形」の2つのデザインが登場しました。いずれも越谷ならではの伝統的工芸品をデザインしました。

■ポロシャツの色・ロゴデザイン：ネイビー…越谷甲冑(兜)、0Xブルー(明るめの青)…越谷ひな人形

\*組み合わせは固定です

■サイズ：Sサイズ～LLサイズ。ほかのサイズは個別に受け付けます

■販売場所：観光物産拠点施設「ガーヤちゃんの蔵屋敷」(東武スカイツリーライン越谷駅東口)、越谷ひな人形デザイン水辺のまちづくり館(レイクタウン4-1-4。水曜定休)

■価格：2,000円(税込み)

☎(一社)越谷市観光協会 ☎971-9002

## 女性のための就職支援セミナー

■日時：8月11日(水)、10:00～12:00

■会場：産業雇用支援センター二番館2階

■内容：面接で「できる！」と思わせるコミュニケーション術！～採用側の視点から面接について目からウロコの講義～

■対象：市内在住で就職活動中の女性15人

■受講料：無料

■申込み：7月7日(水)から電話で下記へ

☎経済振興課 ☎967-4680

## サンシティからのお知らせ

特に記載のない場合、☎サンシティホール ☎985-1112

### ○サンシティ名画劇場「天外者」

■日時：7月16日(金)・17日(土)、10:00上映・14:00上映・18:30上映

■会場：サンシティ小ホール

■入場料：1,000円。割引券持参の場合800円。全席自由

■申込み：当日会場へ



### ○布施明 AKIRA FUSE LIVE 2021-2022

■日時：9月4日(土)、17:00開演

■会場：サンシティ大ホール

■入場料：7,000円。全席指定。未就学児は入場できません

■申込み：直接または電話で申し込み。右記の二次元コードからも購入できます



### ○田原俊彦 TOSHIHIKO TAHARA DOUBLE 'T' TOUR 2021 "HA-HA-HAPPY"

■日時：9月26日(日)、17:30開演

■会場：サンシティ大ホール

■入場料：8,000円。全席指定。2歳以下膝上鑑賞無料(座席が必要な場合は有料)

■申込み：7月11日(日)、10:00から電話で申し込み

### ○石原夏織 SUMMER EVENT「Smile Go Happy」

■日時：8月14日(土)、14:30開演・18:00開演

■会場：サンシティ大ホール

■入場料：4,600円。全席指定。未就学児は入場できません

■申込み：7月31日(土)、10:00から電話で申し込み。1回の電話で2枚まで申し込みます

### ○伶楽舎 雅楽

■日時：10月30日(土)、17:00開演

■会場：こしがや能楽堂

■入場料：一般2,000円、学生1,000円。全席自由。未就学児は入場できません

■申込み：7月11日(日)、9:00から直接または電話で申し込み

\*雨天決行(荒天時中止)



### ○平井大 HIRAIKAI Concert Tour 2021-22

■日時：10月31日(日)、17:00開演

■会場：サンシティ大ホール

■入場料：7,200円。全席指定。4歳以上はチケットが必要です

■申込み：7月17日(土)、10:00から電話で申し込み。1回の電話で4枚まで申し込みます

## 越谷市レクリエーション協会第34回グラウンド・ゴルフ大会

■日時：9月7日(火)(予備日10日(金))、8:00受け付け、8:30開会  
 ■会場：総合公園多目的運動場(増林3-1)  
 ■対象：市内在住・在勤の方320人  
 ■参加費：600円  
 ■持ち物：クラブ(お持ちの方)  
 ■申込み：7月8日(木)～8月10日(火)に参加費を添えて越谷市レクリエーション協会またはスポーツ振興課、老人福祉センターけやき荘、くすのき荘、ひのき荘へ  
 問越谷市レクリエーション協会 ☎962-1516、スポーツ振興課(第三庁舎3階) ☎963-9284

## 催し等の中止

6月28日現在、新型コロナウイルス感染症拡大防止対策等により中止が決定している催し等は下記のとおりです。個別の催し等の実施の可否など、詳しくは随時市ホームページ等でお知らせします。右記の二次元コードからもご覧になれます。



### ○令和3年度越谷市県展記念作品展

■日時：7月上旬  
 問生涯学習課 ☎963-9307

### ○下間久里の獅子舞

■日時：7月18日(日)  
 問生涯学習課 ☎963-9315

### ○北川崎の虫追い(一般公開休止)

■日時：7月24日(土)  
 問生涯学習課 ☎963-9315

### ○令和3年度越谷市敬老会

■日時：9月19日(日)・20日(祝)  
 問地域共生推進課 ☎963-9237

### ○越谷花火大会

問(一社)越谷市観光協会 ☎971-9002

## 夏の交通事故防止運動

■期間：7月15日(木)～24日(土)  
 ■スローガン：人も車も自転車も 安心・安全埼玉県

■重点項目：▷埼玉県…子供と高齢者の交通事故防止、自転車の交通事故防止、飲酒運転の根絶 ▷越谷市…自転車利用者のマナーの向上  
 問くらし安心課 ☎963-9185

## 気軽に格闘技エクササイズ

■日時：7月18日(日)、14:00～15:00  
 ■会場：イオンレイクタウンmorī1階木の広場  
 ■定員：50人  
 ■受講料：無料  
 ■持ち物：運動のできる服装、タオル、水分補給用の飲み物、運動靴、ヨガマット  
 ■申込み：7月1日(木)～11日(日)に右記の二次元コードから電子申請で申し込み。定員に達していない場合は7月12日(月)～16日(金)に電話または当日会場でも受け付けます  
 問スポーツ振興課 ☎963-9284



## エスディーシーズ SDGsってなに? ～未来のためにいまわたしたちができること～



好評につき開催期間を延長しています

■日時：7月25日(日)まで  
 ■会場：科学技術体験センター「ミラクル」  
 ■内容：SDGsについての展示  
 問科学技術体験センター「ミラクル」 ☎961-7171

## 市内の施設を見学しませんか 市内見学バスツアー

■日時：8月3日(火)、9:00市役所総合受付前集合  
 ■場所：越谷総合食品地方卸売市場、こしがや能楽堂、市役所本庁舎  
 ■対象：市内在住・在勤・在学または市内で活動している方14人(抽選。最少催行人数7人)

## 読者クイズ

有害植物による食中毒を防ぐために、食用と確実に判断できない植物について注意すること4つは何でしょうか。答えは今号の中にあります

### 応募方法

7月14日(水)まで(消印有効)に、はがきにクイズの答え・郵便番号・住所・氏名(ふりがな)・年齢を記入して、広報シティプロモーション課「広報こしがや読者クイズ」まで。正解者の中から10人(抽選)に記念品をお送りします。当選者の発表は、記念品の発送をもって代えさせていただきます。なお、個人情報(記念品の発送と広報紙面の質の向上を目的とした調査・分析)にのみ使用します。  
 問広報シティプロモーション課 ☎963-9117

■参加費：無料  
 ■申込み：7月14日(水)まで(消印有効)に、はがきに市内見学バスツアーと明記のうえ、参加者全員(1枚に2人まで)の郵便番号・住所・氏名(ふりがな)・年齢・電話番号を記入し下記へ。市ホームページから電子申請でも応募できます。結果は7月末までに通知します  
 問広報シティプロモーション課 ☎963-9117

## 就職支援セミナー(金曜講座)

聞いて納得、就活のススメ! 就活に必要なスキルや知識をじっくり学べます。  
 ■日程・時間・内容：下表のとおり

日程	時間	内容
8月6日(金)	10:00	魅力ある応募書類の書き方
8月20日(金)	12:00	何やりたい!? 自分に合った仕事とは

■会場：産業雇用支援センター二番館2階  
 ■対象：市内在住で就職活動中の65歳未満の方各回15人  
 ■受講料：無料  
 ■申込み：7月7日(水)から電話で下記へ  
 問経済振興課 ☎967-4680

## ふれあい ラウンジ

タウン情報

### ◆埼玉県立大学一般公開講座(Zoom講座)夏休み子ども講座(身近なものからDNAを取り出そう)

■日時：8月3日(火)、13:00～15:00  
 ■対象：小学4年～6年生と保護者の方20組  
 ■受講料：1,000円  
 ■申込み：7月20日(火)までに右記の二次元コードから申し込み  
 問埼玉県立大学地域産学連携センター ☎973-4114



### ◆文教大学大学院附属言語文化研究所夏期講座(Zoom講座)

■日時・内容：▷8月2日(月)…中国語教育・書写書道教育 ▷8月3日(火)…英語教育・日本語教育

■対象：各種教育に携わる方・関心のある方  
 ■受講料：無料  
 ■申込み：7月26日(月)までに右記の二次元コードから申し込み  
 問文教大学言語文化研究所 ☎974-8811



### ◆見え方相談会

■日時：8月21日(土)、▷午前の部…10:00～12:10 ▷午後の部…13:20～15:30  
 ■会場：教育センター(増林3-4-1)  
 ■申込み：8月5日(木)までに電話またはファクス、メールで下記へ  
 問県立特別支援学校埼玉保己一学園 ☎049-231-2121、FAX049-239-1015、E:soudan@mo-sb.spec.ed.jp

### ◆夏休み科学教室～水の達人2021～

■日時：7月24日(土)・25日(日)、13:00～16:00  
 ■会場：水辺のまちづくり館(レイクタウン4-1-4)

■内容：魚のモンタージュ、ニボシの解剖(両日とも同じ内容)  
 ■対象：小学生各日16人  
 ■受講料：無料  
 ■持ち物：筆記用具、水分補給用の飲み物  
 ■申込み：7月1日(木)から電話またはファクスで住所・氏名・学年・連絡先・希望日を下記へ  
 問NPO法人越谷ふるさとプロジェクト・三澤 ☎FAX978-7758

### ◆ピースフルコンサート越谷2021

■日時：8月1日(日)、13:15開場、14:00開演  
 ■会場：サンシティ大ホール  
 ■内容：モーツァルト「レクイエム」ほか  
 ■入場料：一般1,000円、高校生以下500円。入場料は全額、国境なき医師団と東日本大震災の復興支援に寄付  
 ■申込み：7月1日(木)からサンシティで販売  
 問実行委員会・山本 ☎090-2648-4931

**お知らせパック**  
~この指とまれ!~  
クラブ・サークル 会員募集情報

文化・スポーツなど市民活動の会員募集情報です。詳しくは各問い合わせ先へ。掲載についての問い合わせは広報シティプロモーション課(☎963-9117)へ。

**混声合唱**

**越谷合唱団**

■日時：毎月第2・4土曜日、13:00~15:30

■会場：蒲生地区センター

■会費：月会費3,500円

☎985-7468

**サンシティ市民合唱団**

■日時・内容：①毎月第3土曜日、15:00~17:00(12月まで)…第九 ②土曜日、18:30~21:00(月4回)…ドイツレクイエム

■会場：①地区センター ②山咲ホール(赤山本町4-3)

■会費：①参加費6,000円 ②入会金2,000円、月会費6,000円。学生無料

☎090-9105-5548

**越谷声楽アンサンブル**

■日時：毎月第1・3木曜日、19:00~21:00

■会場：山咲ホール(赤山本町4-3)

■内容：ルネサンス時代の曲をア・カペラで歌う

■対象：無伴奏で歌うのが好きな方

■会費：月会費3,000円

☎090-9105-5548

**越谷混声合唱団**

■日時：毎週日曜日、14:00または18:00から

■会場：北越谷・南越谷地区センター、千間台記念会館

■会費：月会費5,000円

☎090-7672-1219

**千間台ファミリーズ**

■日時：毎月第2・4日曜日、10:00から

■会場：千間台記念会館または近辺会場

■会費：月会費2,000円

☎977-7376

**女声合唱**

**女声合唱団アンダンティーノ**

■日時：毎週火曜日、13:00から

■会場：南越谷地区センターほか

■対象：歌の好きな方

■会費：入会金2,000円、月会費7,000円

☎080-3170-0512

**ミュージック・オブ・フラッツ**

■日時：隔週月曜日、10:00~12:00。毎週木曜日、13:00~15:00

■会場：北部市民会館音楽室

■会費：入会金3,000円、月会費2,000円

☎976-2137

**児童合唱**

**せんげん台児童合唱団**

■日時・対象：土曜日。①年少~年長…14:00~14:50 ②小・中学生、高校生…15:00~17:00

■会場：千間台記念会館ほか(ZOOMによるオンライン開催あり)

■会費：入会金1,000円。①月会費2,000円 ②月会費3,000円

☎080-5171-6544

**演劇**

**越谷市民劇団ともしび**

■日時：毎週木曜日、19:30~21:30

■会場：中央市民会館

■対象：成人

■会費：月会費1,000円

☎964-1119

**民謡・唄・三味線・大正琴**

**包相会**

■日時・会場：①毎月第1~3金曜日…こしがや能楽堂 ②毎週水曜日…森田宅稽古場(相模町)。いずれも13:30~15:30

■内容：①民謡 ②唄、三味線

■会費：月会費2,000円

☎988-4586

**新大正琴カトレア会**

■日時：毎月第2・4木曜日、13:00~14:30

■会場：大沢地区センター

■会費：月会費2,500円

☎974-2743

**新大正琴愛好会**

■日時：毎月第1・3水曜日、13:00~14:30

■会場：中央市民会館3階音楽室

■申込み：事前に下記へ

☎越谷声楽アンサンブル・山崎☎090-9105-5548

**ギター弦の会コンサート**

■日時：7月9日(金)、14:30開演

■会場：中央市民会館劇場

■内容：二つのギター、百万本のバラほか

■入場料：300円

■申込み：当日会場へ

☎ギター弦の会・真島☎977-8866

**ターゲット・バードゴルフ無料体験講習会**

■日時：7月21日(水)、9:30~11:30

■会場：平方公園野球場

■申込み：当日会場へ

☎越谷市TBG連盟くすのきクラブ・染谷☎

■会費：月会費2,500円

☎988-1883

**サッカー**

**大相模サッカースポーツ少年団**

■日時・対象：毎週土曜・日曜日、祝日。▷幼児(年中・年長)、小学1年~3年生…9:00~11:00、小学4年~6年生…11:00~13:00

■会場：大相模小第2校庭

■会費：▷幼児…月会費1,000円 ▷小学生…月会費2,000円

☎090-2627-5283

**宮本サッカースポーツ少年団**

■日時・対象：毎週土曜・日曜日、祝日。▷年長~小学4年生…9:00~11:00 ▷小学5年・6年生…11:00~13:00

■会場：宮本小校庭

■会費：入会金2,000円、月会費2,000円(初月無料)

☎090-1453-4598

**越谷南フットボールクラブ(少年サッカー)**

■日時：毎週土曜・日曜日、午前中

■会場：大間野小校庭

■対象：市内在住の小学生

■会費：入会金2,000円。▷低学年…月会費1,500円 ▷高学年…2,500円

☎080-5086-0447



**テニス**

**越谷ジュニアソフトテニスクラブ**

■日時：毎週日曜日、8:00~10:30

■会場：大相模中(使用状況により変更あり)

■対象：小学1年~5年生

■会費：月会費1,500円

☎090-9002-0367

**越谷プリンセス(硬式)**

■日時：毎週火曜日、10:00~14:00

■会場：総合公園テニスコートK・L

■対象：家庭婦人、楽しくゲームができる方

■会費：月会費1,200円

☎090-7220-6014

090-1124-5014

**アンチエイジング実践会第7回連続講座**

■日時：①7月12日(月) ②8月9日(休)。いずれも9:20~10:20

■会場：市民活動支援センター「ななサポこしがや」活動室A・B

■テーマ：①どれだけ長く生きられるかを左右するものの内、一番大きな要因は何を食べるか ②老化を治す薬など

■対象：各日30人

■参加費：無料

■持ち物：筆記用具、メモ用紙

■申込み：電話で下記へ

☎アンチエイジング実践会・笠井☎090-9320-2714

**お知らせパック**  
~この指とまれ!~  
イベント情報

**◆プサルタリー&ギターミニコンサート**

■日時：7月25日(日)、14:00開場、14:30開演

■会場：北部市民会館

■内容：イエスタデー、糸ほか

■申込み：電話で下記へ。YouTube配信あり

☎プサルタリーの会・能勢☎966-5495

**◆第11回越谷声楽アンサンブル演奏会**

■日時：7月22日(祝)、14:00~16:00

■会場：サンシティ小ホール

■内容：W・バード「3声のミサ」「4声のミサ」「5声のミサ」をア・カペラで演奏

■入場料：無料。整理券を配布します

### トランポリン

#### 越谷トランポリンクラブ

■日時：毎週水曜・金曜日、18:20～21:00

■会場：第2体育館

■対象：満4歳～高校生

■会費：入会金4,000円、月会費5,000円

問☎koshikura2017@yahoo.co.jp(ホームページあり)

### バドミントン

#### あじさいバドミントンクラブ

■日時：毎週木曜日、9:30～12:00

■会場：南体育館

■対象：成人女性

■会費：入会金500円、月会費1,000円

問☎島津090-7836-0277

### バレーボール

#### 越谷増林JVC(ジュニアバレーボールクラブ)

■日時：毎週土曜・日曜日、祝日。▷基本の部…9:00～13:00

■会場：増林小体育館

■対象：小学生(男女問わず)

■会費：入会金1,500円、月会費2,000円、登録料・諸費用あり

問☎久保田090-1549-9527

### 吹 矢

#### CMクラブ

■日時：毎週土曜日、9:00～12:00

■会場：赤山交流館

■会費：入会金無料、会費1回300円

問☎宮田0962-2365

#### 銀座スポーツ吹矢倶楽部越谷<sup>ガーヤ</sup>Gahya支部

■日時：毎月第1・3水曜日、13:00～16:00

■会場：蒲生交流館

■会費：入会金1,000円、月会費1,000円

問☎有田090-9104-9888

### フラメンコ

#### フラメンコクラブ・ブレリア

■日時：毎月第2・4水曜日、19:00～21:00

■会場：蒲生地区センター

■会費：月会費4,000円

問☎高木0976-1755

### ウクレレ

#### マヒナクラブ

■日時：毎月第1・3水曜日、13:30～15:30

■会場：桜井地区センター

■内容：ハワイアンバンドとの共演

■会費：月会費2,500円

問☎大野0971-4185

### ギ タ ー

#### 北部ギターサークル

■日時：毎月第1・3木曜日、18:00～20:00

■会場：北部市民会館3階音楽室

■会費：入会金1,500円、月会費3,000円

問☎岩下0979-1084

#### あすばるギタークラブ

■日時：毎月第2・4木曜日、18:00～20:00

■会場：桜井地区センター自由活動室

■対象：市内在住の方

■会費：入会金1,000円、月会費3,000円

問☎田村090-3404-5406

#### ギター弦の会

■日時：毎月第2・4月曜日、16:30～20:00

■会場：中央市民会館3階音楽室

■会費：入会金1,500円、月会費3,000円

問☎高波0975-6059

#### ジョイギタークラブ

■日時：毎月第2・4金曜日、18:00～20:00

■会場：南越谷地区センター

■会費：入会金1,500円、月会費3,000円

問☎眞島0977-8866

### 吹 奏 楽

#### 東埼玉吹奏楽団

■日時：毎週日曜日、13:00～17:00

■会場：大袋北交流館、地区センター

■対象：楽器をお持ちの高校生以上の方

■会費：▷29歳以下…月会費2,000円 ▷30歳以上…月会費3,000円

問☎齊藤090-9640-4752

### 山 登 り

#### 越谷市ハイキングクラブ

■日時：集会は毎月第1木曜日、19:00～21:00

■会場：北越谷地区センター

■対象：おおむね65歳までの方

■会費：入会金2,000円、月会費300円

問☎小川0986-9446

### ダ ンス

#### 越谷ジャズダンスクラブ

■日時：毎週土曜日、13:30～16:30

■会場：中央市民会館ほか

■対象：初心者歓迎

■会費：入会金1,000円、月会費2,000円

問☎越智090-6541-5968

### よ さ こ い ソ ー ラ ン

よ さ こ い お う び り ん  
YOSAKOI桜美輪

■日時：毎週金曜日、19:00～21:00

■会場：東越谷小体育館ほか

■会費：▷3歳以上18歳未満…月会費500円 ▷大人…月会費1,000円

問☎坂田080-5540-6488

### 自 彊 術

じきょうじゆつ  
自彊術はつらつ会

■日時：毎週木曜日、10:00～11:30

■会場：南越谷地区センター、南越谷交流館

■会費：月会費1,500円(月3回の方)、2,000円(月4回の方)

問☎上田048-474-0470

### 太 極 拳

#### 気功太極拳そよかぜ

■日時：金曜日、13:30～15:10(月3回)

■会場：中央市民会館

■会費：1回500円

問☎小船090-8006-4363

#### 越谷太極拳同好会

■日時：毎週土曜日、13:30～15:30

■会場：第1体育館

■会費：入会金2,000円、月会費2,000円

問☎金城048-746-0672

#### 越谷太極拳西クラブちゅうりっぷ

■日時：火曜日、13:30～15:30(月4回)

■会場：西体育館

■会費：入会金1,000円、月会費2,500円

問☎西原090-4383-0277

#### エクササイズ太極拳

■日時：月曜日、10:00～12:00(月4回)

■会場：南越谷地区センターほか

■会費：入会金1,000円、月会費2,000円

問☎松下0988-2817

### 体 操

#### リズム体操すみれ会

■日時：毎月第1・3月曜日、10:00～11:30

■会場：北越谷・大沢地区センター

■会費：月会費1,500円

問☎鈴木0975-4311

### リズムダンス

#### シンソヌ

■日時・会場：▷毎月第1・3水曜日…蒲生交流館 ▷第2・4水曜日…蒲生地区センター。いずれも10:30～12:00

■対象：おおむね65歳以上の方

■会費：入会金1,000円、月会費2,000円

問☎栗山0987-7043

#### 健康リズムダンスギャロップ

■日時：毎週火曜日、10:00～11:30

■会場：蒲生・南越谷地区センター、蒲生・南越谷交流館

■会費：入会金1,000円、月会費2,000円

問☎相楽0987-8520

### フィットネス

#### フィットネス・エアロビクス・サークル

■日時：毎週木曜日、19:30～20:30

■会場：茜町会館(蒲生茜町)

■会費：入会金2,000円、月会費2,000円

問☎岩元080-4460-5491(19:00以降)

### 川 柳

#### 川柳かえるの会

■日時：毎月第3土曜日、13:30～17:00

■会場：北越谷・大沢地区センター

■会費：月会費600円

問☎鈴木0976-5131

### 俳 句

#### 爽樹俳句会

■日時：毎月第1水曜日・第2～4金曜日の都合のよい日、13:00～16:30

■会場：サンシティ会議室

■対象：初心者歓迎

■会費：1回1,000円

問☎大須賀0977-5030

### 相撲甚句

#### 陽光相撲甚句会

■日時：毎月第1・3火曜日、13:00～15:00

■対象：初心者歓迎

■会費：月会費1,500円

問☎生田0976-9164

## 短歌

### 越谷市短歌同好会

■日時：毎月第1日曜日、13:00～16:00  
 ■会場：越ヶ谷地区センター  
 ■会費：月会費500円

問舟越 ☎985-7468

### 越谷短歌会

■日時：毎月第2火曜日、13:00～16:00ごろ  
 ■会場：男女共同参画支援センター「ほっと越谷」

■対象：若干名。初心者可  
 ■会費：入会金500円

問竹下 ☎090-1690-0035

### 短歌川の会

■日時：毎月第2月曜日、13:00～17:00

■会場：南越谷地区センター  
 ■対象：初心者歓迎  
 ■会費：月会費1,000円

問渡辺 ☎090-3919-2536

### 短歌供の会

■日時：毎月第1日曜日、13:00～17:00

■会場：南越谷地区センター  
 ■対象：初心者歓迎  
 ■会費：月会費1,000円

問並木 ☎985-0511

## 手芸

### 手作りクラブさくら草

■日時：火曜日、9:45～11:45(月2回)

■会場：桜井地区センター  
 ■内容：パッチワーク、カントリー小物、毛まりから好きなものを選んで製作  
 ■対象：初心者歓迎  
 ■会費：入会金1,000円、月会費2,000円

問大出 ☎080-5486-6649

### リング・リング手編サークル

■日時：▷Aグループ…毎月第1・3水曜日 ▷Bグループ…毎月第2・4木曜日。いずれも13:30～16:00

■会場：サンシティ会議室  
 ■会費：入会金2,000円、月会費2,000円

問伊藤 ☎985-8708

### ループ手編サークル

■日時：毎月第1・3火曜日、13:30～16:00

■会場：中央市民会館  
 ■会費：入会金2,000円、月会費2,000円

問伊藤 ☎985-8708

## 朗読

### サンシティ朗読研究会

■日時：毎月第2・4水曜日、9:30～12:00

■会場：男女共同参画支援センター「ほっと越谷」ほか

■内容：声優目黒光祐さんの丁寧な楽しい指導  
 ■会費：入会金2,000円、月会費2,500円

問大岩 ☎090-4398-9803

### こだま文庫

■日時：随時  
 ■会場：自宅、市立図書館ほか

■内容：録音図書制作(パソコン使用)、対面朗読など

■会費：年会費500円  
 問新井 ☎0480-65-6033

掲載した市役所各課の電話番号は直通番号です  
 市外局番は(048)です

## 写真

### 大袋写真クラブ

■日時：毎月第2木曜日、18:00～21:00  
 ■会場：北部市民会館  
 ■会費：入会金1,000円、月会費1,000円

問島田 ☎090-1046-9796

### 全日本写真連盟越谷デジタル支部

■日時：毎月第3日曜日、13:00から  
 ■会場：市民活動支援センター「ななサポこしがや」

■対象：市内在住の方  
 ■会費：月会費1,000円

問古怒田 ☎090-5781-1225

## 絵手紙

### 弥生会

■日時：毎月第2木曜日、14:00～16:00

■会場：中央市民会館  
 ■会費：月会費1,000円

問黒沢 ☎975-2517

## ペン習字

### ペン字こすもす

■日時：毎月第2・4水曜日、13:30～15:30

■会場：桜井地区センター  
 ■会費：月会費1,500円

問田子 ☎975-9072

## 絵画

### 水彩画・仏画パレット

■日時：毎月第1・3火曜日、10:00～12:00

■会場：北越谷地区センター  
 ■対象：初心者歓迎

■会費：月会費2,000円  
 問堀岡 ☎978-4425

## 剣道

### 白桜剣友会

■日時：毎週土曜日、17:00～19:00。毎週日曜日、8:30～10:30

■会場：桜井小体育館  
 ■対象：年中以上

■会費：入会金2,000円、月会費2,000円  
 問大塚 ☎999-6114

### 千間台剣士会

■日時・対象：毎週火曜日。▷基本の部…17:30～18:30 ▷小学生…18:30～19:30 ▷中学生～大人…19:30～20:30

■会場：千間台小体育館  
 ■会費：入会金4,000円、月会費1,000円

問高岡 ☎976-4483

### 南越谷剣友会

■日時：①毎週水曜日、18:30～21:00。毎週土曜日、18:00～21:00 ②毎週日曜日、10:45～13:00

■会場：①富士中体育館 ②南越谷小体育館  
 ■対象：幼児～大人

■会費：入会金1,000円、月会費3,000円(小学生)。そのほか年代別に会費あり

問五十嵐 ☎090-6704-2370

### 武蔵館剣道教室

■日時：毎週月曜・水曜・金曜日ほか、18:30から

■会場：弥栄小体育館ほか

■対象：幼児～中学生

■会費：月会費3,000円

問岡本 ☎070-6670-7182(ホームページあり)

### 大袋剣友会

■日時：毎週月曜・水曜・土曜日。▷基本の部…18:00～18:30 ▷二部…18:30～19:30

■会場：大袋小体育館、大袋中武道場

■対象：幼児～大人

■会費：入会金4,000円、月会費2,000円

問吉岡 ☎090-7268-1873

## 柔道

### 新越谷山崎道場

■日時：毎週土曜日、14:30～18:00。毎週日曜日、9:00～12:00

■会場：越谷東高校柔道場

■対象：年中～小学6年生

■会費：月会費2,500円

問山崎 ☎990-0288(ホームページあり)

### 柔志館越谷クラブ

■日時：毎週火曜・木曜日、18:30～20:30。毎週土曜日、18:30～21:00。初心者コースは20:00ごろまで

■会場：富士中柔剣道場

■対象：幼児(保護者同伴)～小学生

■会費：月会費2,500円(初心者・幼児1,500円)、きょうだい割引あり、道着貸し出し・体験あり

問井上 ☎080-1344-1210

### 越谷柔道会

■日時：毎週土曜日、18:00～21:00。毎週日曜日、18:00～20:00

■会場：越ヶ谷高校柔道場

■対象：小・中学生。見学歓迎

■会費：入会金1,000円、月会費2,000円ほか保険料など

問須藤 ☎964-7671

## 老人福祉センターのクラブ・サークル

いずれも会場は各老人福祉センター、特に記載のない場合、■対象：市内在住の60歳以上の方

### ◆ ゆりのき荘 ◆

#### 英会話ハッピー

■日時：毎月第2・4金曜日、10:00～12:00

■内容：講師による指導

■対象：初心者歓迎

■会費：月会費1,500円

問秋山 ☎090-7289-4143

### ◆ くすのき荘 ◆

#### 陶水会(陶芸)

■日時：毎月第1・3水曜日、10:00～12:00

■対象：若干名

■会費：入会金1,000円、月会費500円(6カ月ごとに集金)

問増山 ☎978-8043

### ◆ けやき荘 ◆

#### 吹き矢悠々クラブ

■日時：毎月第1・3日曜日、10:00～12:00

■会費：入会金1,000円、月会費800円

問宮田 ☎962-2365

かぜのような症状がある場合は来所をお控えください  
 来所時はマスクの着用および手洗い・消毒をお願いします



健康づくり推進課  
(保健センター)

☎343-0023  
東越谷10-31



対象者は市内在住の方。特に記載がない場合の会場・問い合わせは健康づくり推進課(保健センター)、費用は無料。電話番号のおかけまちがいにご注意ください。

**コバトン**は埼玉県コバトン健康マイレージポイントの対象事業です。

新型コロナウイルス感染症対策として各種事業を中止または延期する場合があります。詳しい状況は、市ホームページに随時掲載しています。



## もしものときは



急患診療所などの救急医療は、急患(急性の病気)の診療が対象です。また、医療費が通常と異なる場合があります。

日曜日や祝日に診療を行っている医療機関は、市ホームページや、公共施設で配布している『越谷市の休日診療・救急医療のご案内』をご覧ください。

### 〈夜間急患診療所(年中無休)〉

問合せ	☎960-1000(東越谷10-31)	受付	19:30~22:30
診療科目	内科・小児科(内科的疾患)	診療	20:00~23:00

\*薬の処方 は原則1日分です。翌日はかかりつけ医を受診してください  
\*受診の際は、事前に電話したうえで健康保険証等をお持ちください

### 緊急の相談

#### 〈急病に関する相談・緊急に受診できる医療機関のご案内〉

##### ●埼玉県救急電話相談(24時間、無休)☎048-824-4199、#7119

看護師の相談員が、受診すべきかどうかなどをアドバイスします。また、緊急に受診できる医療機関(歯科・口腔外科・精神科を除く)もご案内します。

##### ●埼玉県AI救急相談

急な病気やけがに関して、チャット形式で相談した内容をもとに

AI(人工知能)が受診すべきかどうかなどをアドバイスします。詳しくは、右記の二次元コードから県ホームページをご覧ください。

\*いずれも医療行為ではなくアドバイスを行うものです

#### 〈緊急的な精神医療相談〉

##### ●埼玉県精神科救急情報センター☎048-723-8699

休日や夜間の緊急的な精神医療相談。月曜～金曜日は17:00～翌8:30、土曜・日曜日、祝日、年末年始は8:30～翌8:30。

#### 〈発熱などの症状が出たら〉

かかりつけ医に電話で相談してください。医療機関が分からない場合は、右記の二次元コードから埼玉県指定診療・検査医療機関をご確認いただくか、下記の相談窓口へ電話でご相談ください。

##### ●埼玉県受診・相談センター(9:00～17:30)

受診すべきか迷う際の相談や受診先の確認ができます。

☎048-762-8026、FAX048-816-5801

##### ●県民サポートセンター(24時間、無休)

新型コロナウイルス感染症関連の一般的な相談と受診先の確認ができます。

☎0570-783-770、FAX048-830-4808



## 休日当番医

診療時間は医療機関や診療内容によって異なります。事前に各医療機関へ必ず電話連絡のうえ、医療機関の指示に従って受診してください。医療費が通常と異なる場合があります。

### 7月22日(祝)

▷越谷西口皮膚科医院 ☎964-3549

赤山本町8-5山六ビル3階/皮

▷おか内科クリニック ☎972-8800

下間久里790-1/内・消内

▶松田歯科医院 ☎988-7210

蒲生旭町11-1/歯・矯正・小歯・歯外

### 7月23日(祝)

▷レイクタウン眼科 ☎988-7245

レイクタウン8-10-6レイクタウンDMビル3階/眼

▷宮本医院 ☎972-1211

三野宮806-6/外・内・大腸肛外・胃内・胃外

▶たけうち歯科医院 ☎979-8228

千間台東1-2-2ララせんげん台1階/歯・矯正・小歯

## 予防接種

### 令和3年度高齢者肺炎球菌予防接種

■期間：令和4年3月31日(木)まで

■会場：市内実施医療機関

■対象：市内に住民票を有し、次の①・②のいずれかに該当する、23価肺炎球菌ワクチン(ニューモバックス)を初めて接種する方。①令和3年4月1日～4年3月31日に65歳・70歳・75歳・80歳・85歳・90歳・95歳・100歳になる ②接種日に60歳以上65歳未満で、心臓、腎臓、呼吸器

の機能またはヒト免疫不全ウイルスによる免疫機能に障がいがあり、身体障害者手帳1級を持っている、または同等の障がいがあり医師の診断書がある。令和3年度に65歳になる対象者には、4月上旬に受診券を送付しました

■費用：3,000円。次の①～③のいずれかに該当する方は無料。①市民税非課税世帯に属する(事前に手続きが必要) ②生活保護世帯に属する(接種当日に医療機関窓口で受給証を提示)

③中国残留邦人支援給付制度適用(接種当日に医療機関窓口で本人確認証を提示)

■持ち物：高齢者肺炎球菌予防接種受診券

■申込み：事前に電話で市内実施医療機関へ申し込み。受診券がない方や市外で接種を希望する方は、事前に電話で健康づくり推進課へご連絡ください

## 講座・教室

### コバトン夏休み! 「おやこ料理教室」

■日時：8月25日(水)、10:00～13:00

■会場：①保健センター ②千間台記念会館

③蒲生地区センター(各会場同じ内容)

■内容：ヘルスメイト(食生活改善推進員)による講話と調理実習

■対象：小学生と保護者。①6組 ②・③4組

■材料費：1人400円

■持ち物：エプロン、三角巾、マスク、筆記用具、上履き

■申込み：7月8日(木)から電話で申し込み

### コバトンラク楽! 男の料理教室「魚料理」

■日時：8月19日(木)、10:00～13:00

■内容：講話と調理実習

■定員：12人

■参加費：500円

■持ち物：エプロン、三角巾、マスク、筆記用具、上履き

■申込み：7月8日(木)から電話で申し込み

### コバトンポイントを集めてグッズをもらおう! ハッポちゃん体操公開練習

■日時：7月21日(水)、10:00～11:00

■会場：出羽地区センター

■定員：20人

■持ち物：水分補給用の飲み物

■申込み：7月20日(火)までに右記の

二次元コードから電子申請で申し込み。そのほか電話でも受け付けます

### コバトン歯とお口の健康づくり講演会～いつまでも健康でおいしく食べるために～

■日時：7月29日(木)、13:30～15:30

■内容：歯周病が全身に及ぼす影響や歯と口の健康習慣について

■講師：せんげん台くすのき通り歯科院長の菅さきひろのり 崎弘典さん

■定員：60人

■持ち物：筆記用具

■申込み：右記の二次元コードから

電子申請で申し込み。そのほか電話

でも受け付けます



## 薬の相談日

ふだん、服用している薬について分からないことや飲み合わせ等、疑問に思っていることを薬剤師に直接相談することができます。

**7/20(火)、13:00～15:00**

開催日の1週間前までに電話で下記へ

越谷市薬剤師会事務局(東越谷10-31保健センター3階)☎960-4100



## 検診・相談

### 令和3年度骨粗しょう症検診

■日時・会場・定員：下表のとおり

日時	会場	定員
7月19日(月)～ 21日(水)、 9:30～15:30	北部市民会館 (第三会議室)	各日110人 (7月19日(月) ・8月1日(日) は60人)
8月1日(日)～ 3日(火)、 9:00～15:30	保健センター (2階多目的会 議室)	

■内容：超音波による内かかとの骨密度測定

■対象：20歳以上の女性(平成14年3月31日以前に生まれた方)

■費用：1,000円。ただし、次の①～⑤のいずれかに該当する方は無料。①70歳以上(昭和27年3月31日以前に生まれた方) ②65歳以上70歳未満で障害認定を受け、後期高齢者医療制度の保険証を持っている ③生活保護世帯に属する

④中国残留邦人支援給付制度適用 ⑤市民税非課税世帯に属する(同一世帯全員が非課税)。

⑤に該当する方は事前に手続きが必要です。詳しくは市ホームページをご覧ください

■持ち物：タオル

■申込み：右記の二次元コードから電子申請で申し込み。そのほか、7月7日(水)、9:00から電話でも受け付け予定です



### コバトン市民健康教室～健康づくりを楽しく学ぼう～

■日時・内容：下表のとおり

日時	内容
7月21日(水)、 10:00～12:00	開講式、身体測定、越谷市の健康づくりの講話
7月29日(木)、 13:30～15:30	歯とお口の健康づくり講演(合同実施)
8月4日(水)、 10:00～13:00 *都合がつかない場合は7月28日(水)	ヘルスメイトの活動紹介と調理実習
8月11日(水)、 10:00～12:00	健康的な食生活の講話
8月26日(木)、 10:00～12:00	医師講演 「生活習慣病予防～10年後の血管をまもるために～」 講師は獨協医科大学埼玉医療センター医師の山内元貴さん
9月1日(水)、 10:00～12:00	運動の講演と実習 「健康づくりと運動」 講師は埼玉県立大学教授の北畠義典さん
9月9日(木)、 10:00～12:00	健康長寿サポーター養成講習、ハッポちゃん体操
9月16日(木)、 10:00～12:00	閉講式、身体測定、こころの健康づくりの講話

\*7月29日(木)～9月9日(木)は自由参加

■定員：20人

掲載した市役所各課の電話番号は直通番号です  
市外局番は(048)です

■受講料：500円(調理実習代)

■申込み：受付中。電話で申し込み

### 歯科健診・相談～歯つらつ！ お口の健康～

■日時：7月28日(水)、13:30～15:00

■会場：児童館ヒマワリ

■内容：歯科健診・相談。治療は行いません

■対象：20人(お子さんとその保護者)

■申込み：受付中。右記の二次元

コードから電子申請で申し込み。

そのほか電話でも受け付けます



### 栄養士にきく！ 食生活なんでも相談

■日時：8月10日(火)、9:00～12:00

\*ほかの日時も事前予約制で随時相談を受付中

■内容：栄養士による個別相談

■定員：3人

■申込み：受付中。電話で申し込み

### 乳がん検診(施設)

■日時：6月1日(火)～8月31日(火)

■会場：▷視触診検査…実施医療機関 ▷マンモグラフィ検査…地区センター等。検診車が巡回しますので、視触診検査受診時に医療機関で予約をしてください

■内容：視触診、マンモグラフィ(X線)検査。必ず両方お受けください

■対象：35歳以上の女性(昭和62年3月31日以前に生まれた方)で、奇数月生まれまたは令和2年度に未受診の方。ただし、次の①～⑧のいずれかに該当する方は受けられません。

①妊娠中・妊娠の可能性ある ②授乳中または産後6カ月未満・断乳(卒乳)後6カ月未満 ③豊胸術を受けている(抜去術後の方も含む) ④心臓ペースメーカーを使用中 ⑤前胸部にCVポートを留置している ⑥髄液シャント術(V-Pシャント術等)を受けた ⑦医療機関で乳房の病気の経過観察中 ⑧心臓・肺等の上半身に完治していない手術創や骨折があり、マンモグラフィ検査について医師の許可がない

\*しこりや乳頭分泌などの症状がある方は、検診ではなく、直接医療機関(外科)を受診してください

## 健康情報コラム

### マスク熱中症に注意

新型コロナウイルスワクチン接種も始まっていますが、今年も暑い夏に、マスクをしなければならぬ状況は続くと思われます。そんなこの時期に注意をしなければならないのは熱中症です。マスクをしていると体の熱が放出されにくくなり体内温度が上昇し、さらに、口の中の湿度が保たれることで、水分補給をしなくても体内の水分が足りていると錯覚して、脱水症状を起こしやすくなります。

熱中症対策として、次に示す7つの行動を心がけてみましょう。①いつも以上にこまめな水分補給。のどが渇いていないと感じても、こまめに水分補給をしてください。特にマスクをしているときは、意識して水分補給をするようにしてください。また、汗をかいている様ならスポーツドリンクをとり、汗で出てしまったミネラル分の補給もすると良いと思います。②体を暑さに慣らす。自粛生活で家にこもりがちだと急に暑くなったときに、体がついていけないことがあると思います。暑くなる前から軽い運動(ウォーキング、ジョギング、半身浴など)を行い、汗をかきやすい体を作る。③エアコンの使用。暑い日はエアコンも積極的に使しましょう。④衣服の工夫。ゆったりと通気性のある服。吸水・速乾性に優れた肌着、下着を着るようにしましょう。⑤日ざしを避ける。日傘や帽子で直射日光を避け、歩くなら日陰や時間帯を選んで行う。⑥頑張り過ぎない。暑い日は適度に休息して頑張り過ぎない。いつもと違うなと思ったら休むことも必要です。⑦十分な睡眠。睡眠が足りないと体温コントロールが落ちるので、十分に睡眠をとりましょう。

現在、ワクチンの集団接種においてワクチンの調製を薬剤師が行っています。早期終息を願うばかりです。

越谷市薬剤師会

薬局アポック南越谷店

いなば

まさひろ



■費用：1,500円。無料になる方がいます。詳しくは、事前に市ホームページをご覧ください

か、健康づくり推進課へお問い合わせください

■持ち物：▷共通…費用、保険証など本人確認ができるもの ▷マンモグラフィ検査…バスタオル、スリッパ

■申込み：事前に実施医療機関へ。実施医療機関はこしがや保健ガイドをご覧ください

\*受診する時期は、月経開始後1週間くらいが最適です。月経前2週間は避けてください

\*介助が必要な方は、事前に健康づくり推進課にお問い合わせください

### 令和3年度子宮頸がん検診・乳がん検診無料クーポン券を送付しました

令和3年4月20日現在、市内に住民票を有している対象の方へ、無料クーポン券を送付しました。必ず開封してご確認ください。

■対象：▷子宮頸がん検診…平成12年4月2日～平成13年4月1日生まれの方 ▷乳がん検診…昭和55年4月2日～昭和56年4月1日生まれの方

\*対象となる方で、無料クーポン券が届く前に市が実施する令和3年度の子宮頸がんおよび乳がん検診を受診した方は、必ず検診の領収書を保管しておいてください



■時間：▷全血献血…10:00～17:30 ▷成分献血…10:00～16:30

■会場：イオンレイクタウンmorii1階

■持ち物：氏名・生年月日・顔写真が確認できる証明書(初回の方)、献血カード(2回目以降の方)

■申込み：電話で献血予約専用フリーダイヤル ☎0120-255-489へ(月曜～金曜日の9:00～17:00)。

献血Web会員の方は右記の二次元コードから申し込みできます



☎越谷レイクタウン献血ルーム ☎987-3737 (10:00～17:30)

かぜのような症状がある場合は来所をお控えください  
来所時はマスクの着用および手洗い・消毒をお願いします

# ホームドクター

596

## 胃がん検診を受けませんか？



越谷市医師会  
 けやきクリニック  
 ☎969-2525  
あいだ くにはる  
 会田 邦晴

令和元年(2019年)人口動態統計による死亡原因では悪性新生物(腫瘍)が第1位となっています。その中で胃がんは男性2位、女性4位と上位に位置しています。胃がんは発見が遅れば手術適応外や、手術ができて根治に至らないという可能性があります。

昔、胃がんの手術は腹部に大きな切開を加えて胃切除を行うしかありませんでした。その後、数カ所に小さな切開を加えて内視鏡を挿入し、モニターを見ながら行う腹腔鏡下手術が行われるようになり患者さんの体への負担が軽減できるようになりました。

また、現在では内視鏡技術の進歩により早期に発見された胃がんは胃内視鏡にてがん組織を切除することが可能になりました。これによって手術による体の負担や術後の癒着性腸閉塞などの合併症もなくなりました。内視鏡的切除による合併症としては出血や胃穿孔などですがまれです。

胃がんを早期に発見するためには症状のないうちに発見する必要があります。そのために胃がん検診を受けられることを勧めます。

越谷市の胃がん検診では上部消化管造影または胃内視鏡検査を行っています。胃内視鏡検査

は最近では従来の経口に比べて嘔吐反射の少ない経鼻胃内視鏡検査もあります。

胃がん検診の対象は市内在住の40歳以上の方です。また年度年齢が40歳・45歳・50歳・55歳・60歳・65歳・70歳・75歳の方はさらに血液検査でペプシノーゲン、ヘリコバクターピロリ菌抗体検査の対象になっています。ペプシノーゲンは胃粘膜の萎縮を評価する検査で萎縮が高度であれば胃がんの発生率が高くなります。ヘリコバクターピロリ菌は胃粘膜で生存できる細菌で、胃がんのほか、胃・十二指腸潰瘍、萎縮性胃炎、特発性血小板減少症などとの関連性が指摘されています。そのため、ヘリコバクターピロリ菌に感染した場合は内服薬にて除菌することを勧めます。

胃がんを早期に発見することにより内視鏡的に切除できる時代です。そのためにも胃がん検診を受けてみてはいかがでしょうか？

### いきいき館 越谷市民プール

開館時間9:00~21:30  
 ☎992-6602 ☎343-0011増林3-2-2

休館日 7月5日(月)・12日(月)・19日(月)・26日(月)、8月2日(月)

温水プール・トレーニングルーム共通

利用時間:▷第1部...9:30~12:00 ▷第2部...13:00~15:30  
 ▷第3部...16:00~18:30 ▷第4部...19:00~21:30

- \* 第4部の利用時間は7月11日(日)まで21:00で終了となります
- \* 温水プールの遊泳時間およびトレーニングルームの機器使用時間は各部終了時間の15分前まで
- \* 利用人数は各部先着で温水プール40人、トレーニングルーム20人です(各部開始30分前に整理券を1人1枚ずつ配付)。整理券を受け取った方は、チケットを購入し、健康チェック表を記入のうえ各部開始時間までお待ちください
- \* 車いすの方も利用できます

利用料金:下表のとおり

	一般(高校生以上)	小・中学生	60歳以上	一般(高校生以上)障がい者	小・中学生障がい者
越谷市・草加市・三郷市・八潮市・吉川市・松伏町に在住・在勤・在学の方	400円	300円	200円	200円	150円
上記以外に在住・在勤・在学の方	520円	390円	260円	260円	190円

#### 温水プール利用上の注意

- \* 利用の際は水泳帽の着用が必要です
- \* 3歳未満の方は利用できません
- \* 保護者1人につき、幼児(3歳以上の就学前までのお子さん)の同伴2人まで可
- \* 年齢を問わず、排せつが自立していない方は利用できません
- \* 各部開始から1時間後に10分間の休憩があります

#### トレーニングルーム利用上の注意

- \* 初めてのの方は初回講習会(予約制)の受講が必要です。直接または電話で市民プールへ申し込み。講習会は開館日の10:30から、14:00から、17:00からで各回定員2人
- \* 高校生以上の方から利用できます

その他、新型コロナウイルス感染拡大防止に関連した最新の利用時間等については、越谷市社会福祉協議会ホームページをご覧ください

老人福祉センター  
**くすのき荘**  
 開館時間9:30~16:00  
 ☎979-6600  
 大杉655

休館日:7月4日(日)・10日(土)・18日(日)・22日(祝)・23日(祝)・24日(土)、8月1日(日)・7日(土)

生活・健康相談  
 日時:開館日の10:00~12:00、13:00~15:00  
 対象:市内在住で60歳以上の方

移動図書館  
 日時:7月1日(木)・15日(木)、14:00~14:30  
 対象:図書館(室)の利用券をお持ちの方。詳しくは市立図書館にお問い合わせください  
 市立図書館☎965-2655

老人福祉センター  
**けやき荘**  
 開館時間9:30~16:00  
 ☎965-5822  
 新川町2-55

休館日:7月3日(土)・11日(日)・17日(土)・22日(祝)・23日(祝)・25日(日)・31日(土)

生活・健康相談  
 日時:開館日の10:00~12:00、13:00~15:00  
 対象:市内在住で60歳以上の方

移動図書館  
 日時:7月8日(木)  
 対象:図書館(室)の利用券をお持ちの方。詳しくは市立図書館にお問い合わせください  
 市立図書館☎965-2655

老人福祉センターの使用には「使用証」が必要です。初めてお越しの際は、住所・氏名・生年月日の分かるもの(運転免許証・保険証など)をお持ちください

老人福祉センター  
**ひのき荘**  
 開館時間9:30~16:00  
 ☎973-7903  
 川柳町2-507-1

休館日:7月6日(火)・13日(火)・20日(火)・27日(火)、8月3日(火)

生活・健康相談  
 日時:開館日の10:00~12:00、13:00~15:00  
 対象:市内在住で60歳以上の方

老人福祉センター  
**ゆりのき荘**  
 開館時間9:30~16:00  
 ☎992-6601  
 増林3-2-2

休館日:7月5日(月)・12日(月)・19日(月)・26日(月)、8月2日(月)

生活・健康相談  
 日時:開館日の10:00~12:00、13:00~15:00  
 対象:市内在住で60歳以上の方

俳句・川柳作品募集  
 内容:俳句・川柳ともに当季雑詠(夏)。1人3句まで。作品は8月下旬~10月31日(日)の期間館内に掲示および越谷市社会福祉協議会ホームページに掲載  
 対象:市内在住の60歳以上の方  
 申込み:7月1日(木)~31日(土)、9:30~16:00に専用紙に記入し直接または郵送、ファクス(☎967-0012)でゆりのき荘へ。専用紙はゆりのき荘で配布するほか、越谷市社会福祉協議会ホームページから印刷できます

## リハビリなんでも相談

理学療法士・作業療法士がリハビリについての相談をお受けします。日常生活における機能訓練、腰痛予防、筋力や体力向上などのアドバイスをします。ゆりのき荘では機能回復訓練室の機器の使用方法的アドバイスも行います。

	日時	場所	対象	費用	申込み
保健センター	7月20日(火)・8月3日(火)、9:00~11:30	健診ホール	市内在住で60歳以上の方8人	無料	電話で健康づくり推進課(☎960-1100)へ
ゆりのき荘	7月8日(木)、9:30~11:00	機能回復訓練室			当日会場へ

\*くすのき荘、けやき荘、ひのき荘での今月の開催はありません

### 〈広告〉

## 困ったときの法律相談は 埼玉弁護士会法律相談センター 越谷支部へ

越谷市周辺の弁護士がご相談に応じます



弁護士会 越谷

検索 ※インターネットでも予約可能です。

法律相談 30分 5,500円(消費税込)

月~金曜日  
 13:20~16:20 (越谷支部での相談)  
 19:00~20:30 ※  
 土・日曜日  
 10:00~11:30 ※  
 ※…担当弁護士の法律事務所での相談

無料法律相談 30分

借金問題・交通事故・すでに訴訟または調停になっている事件の無料法律相談も行っています。相談内容によって相談可能な日時・場所が変わりますので詳しくはお問い合わせください。

予約 TEL 048-962-1188

〒343-0023 越谷市東越谷 9-7-19 グリーンビル越谷2階



各種相談(祝日・年末年始を除く) 相談は無料です

かぜのような症状がある場合は来所をお控えください。来所時はマスクの着用および手洗い・消毒をお願いします。

市民相談

●市民相談

〈一般(相続、離婚、賠償などの民事関係)〉 時毎週月曜～金曜日、9:00～16:30(12:00～13:00を除く)

〈交通事故相談〉 時毎週月曜・木曜日、毎月第1・3火曜日、9:00～16:30(12:00～13:00を除く)。要事前連絡

●なんでも相談窓口

時毎週月曜～金曜日、8:30～17:15 生活で困っていることについての相談や窓口の案内 場間なんでも相談窓口(本庁舎1階) ☎963-9150、なんでも相談窓口(北部出張所) ☎978-4141

●消費生活相談

時毎週月曜～金曜日、9:30～15:30(12:00～13:00を除く) 商品やサービスの疑問や不審、訪問販売のトラブル、多重債務など 場間消費生活センター(本庁舎3階) ☎965-8886

●弁護士による法律相談(予約制)

時毎週水曜日、毎月第1～4金曜日、13:20～16:20(第2金曜日は16:00～19:00) 本庁舎3階相談室3 日常生活の法律上の諸問題、交通事故の補償問題、手続きなど 対6人 申相談日の前日13:00から電話のみで予約受け付け 関くらし安心課 ☎963-9156

●司法書士法律相談(予約制)

時毎週火曜・水曜・金曜日、13:00～16:00。毎週土曜日、10:00～13:00(予約は平日10:00～16:00) 裁判・その他法律、遺言・相続・登記、成年後見・家事事件、クレジット・サラ金、多重債務 場間埼玉司法書士会越谷総合相談センター(越ヶ谷2-8-24森田ビル202号) ☎048-838-7472

●税務相談

〈税理士〉 時毎月第1月曜日、10:00～15:00(12:00～13:00を除く) 本庁舎3階相談室2 対6人 申8月分の予約は7月19日(月)、9:00から電話のみで予約受け付

け 関くらし安心課 ☎963-9156 〈税理士会越谷支部税務相談所〉 時毎週月曜・木曜日、13:00～16:00。要事前連絡 場税理士会越谷支部税務相談所(赤山町3-2-3野崎ビル2階、越谷税務署前) 関関東信越税理士会越谷支部 ☎962-6131

●登記相談(司法書士・土地家屋調査士)

時毎月第1水曜日、9:00～12:00 本庁舎3階相談室2 関くらし安心課 ☎963-9156

●行政相談

時毎月第2金曜日、9:00～12:00 本庁舎3階相談室2 行政上の諸問題関係 関くらし安心課 ☎963-9156

●行政書士相談(埼玉県行政書士会越谷支部)

時毎月第1金曜日、10:00～15:00(12:00～13:00を除く) 本庁舎3階相談室2 相続、遺言、営業許可等の書類の作成など 関くらし安心課 ☎963-9156

仕事・経営相談

●労働相談(社会保険労務士)

時毎週金曜日、13:00～16:00(受け付けは15:30まで) 場産業雇用支援センター3階相談室 関経済振興課 ☎967-4680

●内職相談

時毎週火曜・木曜日、10:00～15:30(12:00～13:00を除く。受け付けは10:00～11:30・13:00～15:00) 場産業雇用支援センター3階相談室 関経済振興課 ☎967-4680

●早期就職

(キャリアコンサルタント) 時毎週月曜～金曜日(月曜～水曜日は要予約)、9:00～17:00(12:00～13:00を除く。受け付けは16:30まで) 場産業雇用支援センター3階相談室 関経済振興課 ☎967-4680

●経営・創業相談

時毎週月曜～金曜日、9:00～16:00(12:00～13:00を除く。要予約)。出張相談にも応じます 場産業雇用支援センター二

番館 ☎967-2424

●事業所の求人相談

時毎週月曜～金曜日、8:30～17:15 場間ハローワーク越谷 ☎969-8609(ダイヤル後、31#)

●職業相談

時毎週月曜～金曜日、8:30～17:15。7月17日(土)、10:00～17:00は電話による相談・紹介のみ(8月以降の土曜日の開庁については下記へ) 場間ハローワーク越谷 ☎969-8609

女性・人権相談

●女性相談、DV相談

①時毎週月曜～金曜日、10:00～16:00(12:00～13:00を除く) 場間女性・DV相談支援センター ☎963-9176 ②時毎週水曜・金曜日、17:00～20:00(電話相談のみ) 関女性・DV相談支援センター ☎970-7415

●女性相談のみ

時毎週土曜日、10:00～16:00(12:00～13:00を除く) 場男女共同参画支援センター 関女性・DV相談支援センター ☎963-9176(10:00～16:00(12:00～13:00を除く)。土曜・日曜を除く)

●人権相談(人権擁護委員)

①時毎月第1・3木曜日、13:00～16:00 場本庁舎4階相談室 関人権・男女共同参画推進課 ☎963-9119 ②時毎週月曜～金曜日、8:30～17:15(電話相談のみ) 関みんなの人権110番 ☎0570-003-110

子ども・教育相談

●青少年相談

時毎週月曜・火曜・水曜・金曜日、9:00～16:00 場間青少年相談室(越谷市教育センター内) ☎964-0272

●家庭児童相談

時毎週月曜～金曜日、9:00～16:00(12:00～13:00を除く) 関家庭児童相談室(子ども福祉課) ☎963-9319

●教育相談

時毎週月曜～土曜日、9:20～16:40(電話

相談は月曜～金曜日、9:00～19:00。土曜日、9:00～16:40)。メール相談は市ホームページで「教育相談」を検索 場間越谷市教育センター(増林3-4-1) ☎962-9300、962-8601、ハートコール(子ども専用電話相談) ☎962-8500

住まい相談

●不動産相談

時毎月20日、10:00～15:00(12:00～13:00を除く) 場間埼玉県宅建協会越谷支部(越ヶ谷2-8-23) ☎964-7611

●住宅リフォーム・耐震相談

時毎月第3火曜日、9:30～11:30(第2火曜日までに要予約) 場間建築住宅課(本庁舎6階) ☎963-9205

●マンション管理相談

時毎月第3火曜日、13:30～16:30(第2火曜日までに要予約) 場間建築住宅課(本庁舎6階) ☎963-9205

●空家等相談

時毎月第2月曜日、13:30～15:30(要予約) 場間建築住宅課(本庁舎6階) ☎963-9205

福祉相談

●介護相談(介護事業所で働く方)

時7月21日(水)、1部は10:00～12:00、2部は19:00～21:00(相談員は、大学教授(1部)、市職員(2部)) 場宅建会館3階会議室A 関介護現場で働く方が相談員となるピアサポート形式を希望する場合は事前に介護保険課へ 関介護保険課 ☎963-9305

●生活自立相談よりそい

時毎週月曜～金曜日、9:00～17:00 場市役所第三庁舎2階生活福祉課 関生活にお困りの方の相談 関生活自立相談よりそい ☎963-9212

●成年後見相談

時毎週月曜～金曜日、8:30～17:00 場中央市民会館1階越谷市社会福祉協議会 関成年後見センターこしがや ☎966-2281

〈広告〉

無料 介護のキャリアで輝きませんか? 埼玉県委託公共職業訓練 9月受講生募集(20名) 東中福第1242号(R2.12.15) 介護初任者(10516) 介護の資格が取れる 受講料無料 テキスト代のみ負担

雨漏検査!! 難解な雨漏りを即解決 特殊検査液で雨漏り原因をピンポイント解明! 壁、天井のしみをみつけたらまず、ご一報下さい 検査・修繕 見積無料 修繕費の無駄はカット 03-5876-5801 株式会社サーベイ 東京都葛飾区立石7-31-7

生命保険・損害保険を無料で診断致します! 保険会社30社以上のラインナップから最適な保険をご提案! 予約制 <生命保険> 医療保険/がん保険/個人年金保険/学資保険 <損害保険> 自動車・自賠責保険/傷害保険/火災・地震保険 〒343-0828 越谷市レイクタウン7-4-7 越谷レイクタウン駅から徒歩3分越谷南高校 正門直ぐそば 越谷市内ご訪問も可能です 総合保険代理店 埼玉支社 アスプランニング TEL: 048-973-7031 URL: https://asuplanning.com

不動産に関する無料相談!! [日時] 令和3年7月20日(火)、10:00～15:00 [場所] 越谷市越ヶ谷2-8-23 3階(越谷市役所前) ※新型コロナウイルス感染防止の為、完全予約制とさせていただきます。 ★弁護士・宅地建物取引士による 不動産無料相談所 (公社)埼玉県宅地建物取引業協会越谷支部 問合せ TEL 048-964-7611 お気軽に相談ください。

不用品/粗大ゴミの回収 遺品整理・ゴミ屋敷のお片付け 見積り無料、面倒な分別不要、年中無休! まるごと全部!お任せください! ライフサービス おぎや 〒343-0005 埼玉県越谷市大字大杉643-2 048-971-9429

寝たきりあるいは歩行困難な皆様のご自宅にお伺いしてマッサージ施術を行ないます 医師の同意により健康保険が適用され 医療行為のマッサージとして施術を受けることができます 訪問施術地域:越谷市ほか 訪問施術時間:9:00～18:00 [日曜日除く] 訪問マッサージ たかはし 越谷市大沢4-14-25 電話・FAX 048-965-0210 https://koshigaya-houmon.com

仲人おばさんと一緒に “婚活” しませんか! ●真剣にお考えの20代～50代の方 ●会員16万人以上からお相手探し ●毎月1回のカウンセリングと随時のフォロー ●お見合い・交際・デート・プロポーズのアドバイス 地元で愛され23年 090-3045-8525又は048-979-9300代 ベルミー越谷店 越谷市下間久里755-4(要予約)

# 子育て応援ナビ

\*費用や持ち物については各施設にお問い合わせください。保育ステーションおよび子育てサロンの下記以外の子育て講座・各種サロンの情報は「こしがや子育てネット」(<http://koshigaya-kosodate.net/>)をご覧ください  
 \*7月開催の講座については、広報こしがや6月号をご覧ください。講座の実施については各施設にお問い合わせください。また、掲載している講座も新型コロナウイルス感染症拡大防止のため中止になることがあります



## 保 育 ス テ ー シ ョ ン



施設名	日時	講座名(内容)	対象
北越谷保育ステーション (大沢3-6-1パルテきたこし3階) ☎970-8200 ■申込み：8月2日(月)から電話で上記へ(10:00~16:00)	8月11日(水)、10:00~11:00	「体操教室」運動やゲーム遊び	2歳~3歳のお子さんと保護者10組
	8月25日(水)、10:00~11:00	「スライムでの感触遊び」	1歳~就学前のお子さんと保護者10組
南越谷保育ステーション (南越谷1-12-11イーストサンビル2 5階) ☎987-6300 ■申込み：8月10日(火)から電話で上記へ(8:30~16:30)	8月31日(火)~9月4日(土)、10:15~11:15	♪あきまつりごっこ 「伝承遊びや屋台ごっこ遊びを楽しもう」	0歳~就学前のお子さんと保護者10組
	8月24日(火)、10:00~11:00	♪子育てハンドメイドサークル 「親子でマーブリング」	0歳~就学前のお子さんと保護者5組
レイクタウン保育ステーション (レイクタウン4-4) ☎940-6883 ■申込み：7月26日(月)から電話で上記へ(10:00~16:00)	8月2日(月)、10:00~11:00	「園庭開放」(保育園の園庭で元気に遊びましょう)	0歳~就学前のお子さんと保護者10組
	8月30日(月)、10:00~11:00	「お誕生日会」(8月生まれのお友達のお誕生日会をしましょう)	

## 子 育 て サ ロ ン



施設名	日時	講座名(内容)	対象
子育てサロン (南越谷1-11-4新越谷駅ヴァリエ1階) ☎961-3623 ■申込み：7月10日(土)までに、メールで講座名・実施日・親子の氏名(ふりがな)・お子さんの月齢・住所・電話番号、件名に「講座名」を記入し、申し込み専用アドレスk-kouza@koshigaya-syakyo.comへ。応募は1人1講座のみで市内在住の方。応募多数の場合は抽選。参加可否を必ず返信しますので、月末までに返信のない方は、電話でご確認ください	8月5日(木)、10:30~11:30	赤ちゃんとおぼろ(わらべうた遊び、簡単工作、おはなし等)	6か月以上1歳未満のお子さんと保護者5組
	8月12日(木)、10:30~11:30	ベビーのためのエクササイズとマッサージ (ベビーエクササイズとマッサージ、スキンシップ遊び、赤ちゃんの発達に関するおはなし等)	3か月~6か月のお子さんと保護者5組
	8月19日(木)、10:30~11:30	親子遊び・からだ遊び(親子体操、わらべうた・リズム遊び、おはなし、簡単工作等)	1歳のお子さんと保護者5組
	8月26日(木)、10:30~11:30	赤ちゃんとおぼろ(英語の歌とダンス、英語の絵本、手遊び、ママの子育てトーク等)	6か月以上1歳未満のお子さんと保護者5組

施設名	日時	講座名(内容)	場所	対象
つどいの広場はぐはぐ (☎343-0015花田5-17-7) ☎080-2055-2092 はぐはぐホームページ <a href="https://hug-hug-koshigaya.jimdofree.com">https://hug-hug-koshigaya.jimdofree.com</a> ■申込み：7月14日(木)まで(消印有効)に、はぐはぐホームページから申し込みフォームで、または往復はがきに講座名・実施日・住所・親子の氏名(ふりがな)・お子さんの年齢・電話番号を記入し、つどいの広場はぐはぐへ。往復はがき1枚につき1講座の申し込み。市内在住の方。応募多数の場合は抽選	8月4日(火)、10:30~11:30	出張ひろばのベビーサロン	宮本二丁目第一自治会館(宮本町2-150-3)	3か月~10か月のお子さんと保護者5組
	8月17日(火)、11:10~11:50	ベビーリトミック	つどいの広場はぐはぐ	歩きはじめまでのお子さんと保護者5組
	8月23日(月)、10:10~10:55	出張ひろばのキッズリトミック	宮本二丁目第一自治会館(宮本町2-150-3)	歩いている就園前のお子さんと保護者5組
	8月23日(月)、11:10~11:50	出張ひろばのベビーリトミック		歩きはじめまでのお子さんと保護者5組
	8月24日(火)、10:30~11:00	みるくZoomカフェ	WEB講座(ZOOM)	就園前のお子さんと保護者5組
	8月27日(金)、10:30~11:30	かるがも広場	つどいの広場はぐはぐ	

施設名	日時	講座名(内容)	場所	対象
みんなのひろばフェリーチェ (東大沢2-5-1コープみらいコープ北越谷店コーブルーム2階) ☎080-2244-9805 フェリーチェホームページ <a href="https://www.hirobafelice.com">https://www.hirobafelice.com</a> ■申込み：7月15日(木)までに、フェリーチェホームページから申し込みフォームで、または電話(11:00~15:00。火曜・木曜・土曜日)で申し込み。各講座に重複して申し込みできません。市内在住の方。応募多数の場合は抽選。参加可否を必ず返信します。締切日以降1週間たっても返信のない方は、電話でご確認ください	8月3日(火)、10:30~11:30	8月生まれのお誕生会(手形・写真・お話し会等)	みんなのひろばフェリーチェ	就学前で8月生まれのお子さんと保護者7組
	8月24日(火)、10:30~11:30	育児で仕事をやめた方の講座「仲間を見つけにきませんか」		就学前のお子さんと保護者7組
	8月27日(金)、10:30~11:30	臨床発達心理士の先生による専門講座「育児と発達について」	男女共同参画支援センター「ほっと越谷」(パルテきたこし3階)	1歳以上3歳以下のお子さんと保護者7組

## 健 診

閩健康づくり推進課 ☎961-8040

\*対象日以外で受診を希望される場合は、左記へご連絡ください  
 \*詳しくは右記の二次元コードから市ホームページをご覧ください



健診名	日時	該当児(生年月日)	受付時間	会場	持ち物
1歳6か月児健康診査	7月12日(月)	令和元年10月30日~11月7日生	13:10 ↓ 14:15	保健センター	母子健康手帳、フェイスタオル、健康診査票、検温表、歯ブラシ、ボールペン、おむつ
	7月19日(月)	11月8日~11月18日生			
	7月27日(火)	11月19日~11月28日生			
	8月2日(月)	11月29日~12月7日生			
3歳児健康診査	7月9日(金)	平成30年1月29日~2月5日生	*個別通知で指定された時間にお越しください	保健センター	母子健康手帳、採尿袋(起床直後の尿を入れてきてください)、健康診査票、検温表、待ち時間に羽織るタオル(必要な方)
	7月16日(金)	2月6日~2月15日生			
	7月20日(火)	2月16日~2月26日生			
	8月3日(火)	2月27日~3月9日生			



下記のほか、おひさまの子(東越谷8-41-1)、にこにこ(北川崎729-1)、ぽかぽか(南荻島330-1)でも子育て講座を開催しています。詳しくは「こしがや子育てネット」をご覧ください。子育て電話相談は各地域子育て支援センターへ。



<p><b>すくすく</b></p> <p>七左町1-347 (南越谷保育園内) ☎990-5003</p> <p>すくすく「お誕生会」</p> <p>日時：8月24日(火)、 10:00~11:00</p> <p>内容：8月生まれのお友達のお祝い、身体測定・手形取り</p> <p>対象：1歳~就学前のお子さんと保護者5組(8月生まれのお子さん優先)</p> <p>申込み：8月13日(金)から電話で申し込み(13:00~16:30)</p>	<p><b>たけのこ</b></p> <p>大竹815-1 (おおたけ保育園内) ☎977-5311</p> <p>「パチャパチャ水遊び」</p> <p>日時：8月18日(水)、 10:00~11:00</p> <p>対象：1歳~就学前のお子さんと保護者10組</p> <p>申込み：8月10日(火)から電話で申し込み(13:30~15:30)</p>	<p><b>げんき</b></p> <p>レイクタウン8-3-5 (越谷レイクタウンさくら保育園内) ☎988-0863</p> <p>子育て広場 「ペーパーサートと絵本の読み聞かせ」</p> <p>日時：8月25日(水)、 10:00~10:45</p> <p>対象：0歳~就学前のお子さんと保護者10組</p> <p>申込み：8月10日(火)から電話で申し込み(13:00~16:30)</p>	<p><b>きらきら</b></p> <p>谷中町2-88-4 (松沢保育園内) ☎080-1058-3953</p> <p>子育て講座「楽しく離乳食をすすめるポイント」 ご相談タイム「困っていませんか?」</p> <p>日時：8月26日(木)、 9:50~10:50</p> <p>対象：0歳のお子さんと保護者10組</p> <p>申込み：8月16日(月)から電話で申し込み(13:00~15:00)</p>	<p><b>森のひろば</b></p> <p>新越谷1-31-18 (認定こども園わかばの森ナーサリー内) ☎993-4154</p> <p>親子でふれあい遊び 「おさかなさん こんにちは♡」~子育て相談~</p> <p>日時：8月23日(月)、 10:00~11:00</p> <p>対象：3カ月~5カ月のお子さんと保護者5組</p> <p>申込み：8月6日(金)から電話で申し込み(13:00~15:30)</p>	<p><b>おへその広場</b></p> <p>相模町3-220-1 (の~びるこどもの家保育園内) ☎988-8180</p> <p>~講師の方を招いて~子育て学習会「ハンドメイド」 子育ての話をしながら、原毛フェルトでアクセサリー作りをしませんか?</p> <p>日時：8月21日(土)、 9:30~11:00</p> <p>対象：小学生のお子さんと保護者</p> <p>申込み：8月6日(金)から電話で申し込み(9:00~16:30)</p>
<p><b>たんぽぽ</b></p> <p>袋山1956-1 (袋山保育園内) ☎979-0520</p> <p>たんぽぽお誕生会</p> <p>日時：8月25日(水)、 10:00~11:30</p> <p>内容：8月生まれのお友達のお祝い、お誕生日カード(手型あり)プレゼント</p> <p>対象：0歳~就学前のお子さんと保護者8組</p> <p>申込み：8月24日(火)に電話で申し込み(13:00~16:00)</p>	<p><b>のびるば広場</b></p> <p>南越谷1-12-11イーストサンビル2-5階A (南越谷保育ステーション隣) ☎987-7088</p> <p>♪子育て小学習会 「生活の中で音楽を楽しもう」 (講師は清和大学短期大学部特任教授の角藤智津子さん)</p> <p>日時：8月21日(土)、 10:00~11:00</p> <p>対象：大人10人</p> <p>申込み：8月10日(火)から電話で申し込み(8:30~16:30)</p>	<p><b>ちぎんえっぐ</b></p> <p>七左町1-347 (越谷どろんこ保育園内) ☎970-2280</p> <p>室内、園庭の開放、子育て相談</p> <p>日時：8月の平日、 9:30~16:30</p> <p>対象：就学前のお子さんと保護者</p> <p>申込み：当日会場へ</p>	<p><b>こあら教室</b></p> <p>大間野町5-147-1 (認定こども園小牧内) ☎985-4890</p> <p>すいか割り ~作って食べよう すいかのフルーツポンチ~</p> <p>日時：8月27日(金)、 10:30~11:30</p> <p>対象：2歳~就園前のお子さんと保護者3組</p> <p>申込み：8月6日(金)から電話で申し込み(10:00~16:00)</p>	<p><b>あおいとり</b></p> <p>川柳町1-582-1 (埼玉東萌保育園内) ☎973-7463</p> <p>親子制作 ぺたぺた「空き容器で作る簡単手作り玩具で楽しもう」</p> <p>日時：①8月5日(木) ②8月19日(木)、10:00~11:00</p> <p>対象：0歳~就学前のお子さんと保護者5組</p> <p>申込み：①8月2日(月)から ②8月13日(金)から電話で申し込み(13:00~16:30)</p>	



申請・手続き

**子育て世帯生活支援特別給付金**  
園子ども福祉課(第二庁舎2階) ☎963-9166

■対象：平成15年4月2日(一定の障がいのある児童は平成13年4月2日)~令和4年2月28日に出生した児童を養育し、次の①・②のいずれかに該当する方。①令和3年度の市民税が非課税 ②新型コロナウイルス感染症の影響を受け家計が急変し、年収見込み額が市民税非課税相当

■給付額：児童1人につき5万円

\*詳しくは市ホームページをご覧ください

**現況届をご提出ください**  
園子ども福祉課 ☎963-9166

児童扶養手当、特別児童扶養手当の受給資格者(支給停止者を含む)は、現況届を提出する必要があります。詳しくは、7月中にお送りする通知をご覧ください。

\*現況届を提出しないと受給資格があっても11月以降の手当が受給できなくなります

イベント

**川をめぐる子ども体験バスツアー**  
園環境政策課 ☎963-9183

■日時：8月19日(木)、8:30~17:00。雨天決行。  
8月17日(火)、10:00から中央市民会館で事前説明会あり

■会場：秩父郡小鹿野町おがの化石館、赤平川

■内容：水と自然環境についての体験的学習。雨天の場合、変更あり

■対象：市内在住の小学4年~6年生12人

■参加費：300円

■申込み：電話で環境政策課へ

\*詳しくは市ホームページをご覧ください

**越谷アリタキ植物園**  
「夏休みこどもイベント」  
園公園緑地課 ☎963-9225

■日時：8月7日(土)、9:30~11:30

■内容：工作や探検

■対象：小学生と保護者30組

■参加費：無料

■申込み：電話で公園緑地課へ

**夏休み親子スクール**  
園東埼玉資源環境組合計画課  
(☎343-0011越谷市増林3-2-1) ☎966-0121

■日時：8月20日(金)、9:30~11:30

■会場：東埼玉資源環境組合第一工場

■内容：3R講座、施設見学

■対象：越谷市・草加市・八潮市・三郷市・吉川市・松伏町在住の小学生と保護者80人(抽選)

■参加費：無料

■申込み：8月10日(火)まで(必着)に、往復はがきに必要事項を記入し東埼玉資源環境組合計画課へ。ホームページからも応募できます。詳しくは東埼玉資源環境組合ホームページをご覧ください

**プレーパーク**  
園青少年課 ☎963-9308

■日時：8月7日(土)・8日(日)、  
11:00~16:00。小雨決行

■会場：原っぱ公園(西大袋土地区画整理事業地内)

■参加費：無料

■申込み：当日会場へ。事前に電子申請をすることで、受付票の記入を省略できます。詳しくは市ホームページをご覧ください

# Koshigaya Photo Report

～こしがや フォト レポート～

**ラジオ広報番組**  
越谷のダイジなお知らせ  
■こしがやエフエム(86.8MHz)  
7月5日(月)・12日(月)・19日(月)・26日(月)、  
12:30～  
\*スマートフォン・パソコン・タブレット  
からも「ListenRadio(リスラジ)」で  
お聴きいただけます

**市民参加型テレビ広報番組**  
こしがや コレクション  
**Koshigaya Collection**  
ディスカバリー：(株)飯田製作所  
スマイル：きなり食堂 中江美咲代さん  
■テレビ埼玉 7月17日(土)、17:30～  
■J:COM 7月19日(月)～25日(日)、8:30～17:30～

## 「マイナビHIGH SCHOOL DANCE COMPETITION2021」 観明高校ダンス部が全国優勝



観明高校ダンス部が、4月に行われた全国大会で優勝しました。お面をつける演出が見どころで、ダンス部員は「お面が少しでもずれると目が隠れてしまうので、視界が塞がれても踊れるよう、振りも立ち位置も体に染み込むまで練習しました」と話しました。  
\*一時的にマスクを外して撮影しています

## コススポ 越谷アルファーズがファン感謝祭を開催



6月5日、プロバスケットボールクラブの越谷アルファーズファン感謝祭がイオンレイクタウンアウトレットで行われ、多くのファンが集まり、B2リーグ第3位を祝福しました。越谷アルファーズからは、来シーズンのB1ライセンス獲得に向けての意気込みが語られました。

## 星奈津美さん考案の「メダリスト給食」



元競泳日本代表の星奈津美さんが考案した給食献立が、7月に市内の小・中学校で提供されます。メニューは、わかめごはん、豚肉の塩こうじ焼き、パワースープ、ハウレンソウのきなこ和え、牛乳などです。星さんが現役時代に意識してとっていた豚肉・きなこ・野菜が使用され、特にパワースープは、豆腐や鶏肉などさまざまな具材でたんぱく質をとることができます。星さんは「ふだんの食事を振り返って、食材ごとの栄養の違いや、その栄養が何に役立つのかを考えるきっかけになればうれしいです」と話しています。



星 奈津美さん

パワースープでは星さんの名前にちなみ、特別注文の星マークのなとを使っています。スープのレシピは市ホームページで公開しているので、ぜひご家庭でもお試しください。

\*給食の写真は昨年のものです

## こしがや 野菜だより

### Vol.3 トウモロコシ



#### 生産者のこだわり

越谷の方に鮮度の高いトウモロコシをお届けしたいという思いで作っています。旬の時期には、早朝から収穫したトウモロコシが、グリーンマルシェに並びます。朝どれの別格のおいしさをぜひ味わってください。

(株)渋谷農園・渋谷

越谷のトウモロコシは5月～7月前半と、比較的早い時期に旬を迎えるのが特徴です。

特に、日中は暖かくて夜は涼しい時期に味が乗るため、6月の終わりごろから7月前半に収穫されるものには甘みが凝縮されています。

品種が豊富なのも越谷産トウモロコシの特徴です。黄金色のゴールドラッシュのほか、純白のピュアホワイト、白と黄色が混じるバイカラーの新品種ドルチェドリームがあります。

味や香りもそれぞれ異なり、ゴールドラッシュは豊かな香りを、ピュアホワイトは爽やかな甘さを、ドルチェドリームは高糖度ならではの抜群の甘みを楽しめます。今号が発行となる7月上旬は、ピュアホワイトが特においしくなる時期です。ぜひ、この機会にご賞味ください。

トウモロコシは水分の蒸発が早いので、その日のうちに食べるのがおすすめです。ビニール袋に入れて冷蔵庫で保管しても鮮度を保つことができます。



収穫作業中の様子



#### 【好評発売中!】

- ・とうもろこしジャム (税込み519円)
- ・とうもろこしプリン (税込み280円)
- \*プリンは期間限定です

市内の農産物直売所「グリーンマルシェ(増林2-66)、グリーンマルシェ2号店(七左町7-209-4)」で購入することができます

〈広告〉

# タスク補聴器

創業45年の  
専門店だから

安心と  
信頼

高度な  
技術

豊富な  
経験

ホームページから  
ご予約いただけます

☎048-965-8860 営業時間10:00～18:00 定休日 日曜・祝日  
越谷店・上野店・板橋店・綾瀬店・竹の塚店・草加店 埼玉県越谷市赤山本町1-3



越谷店



株式会社  
大和グリーン  
越谷支店:越谷市東大沢5-2-11-A202

庭木剪定 安心定額制!  
剪定は1本3,300円! (税込)  
高さ3m未満  
若さ溢れる有資格者の「プロ」が対応!  
すべての作業料金から  
7月中作業でさらに  
10%引 +10%引

フリーダイヤル  
0120-187-394  
イー・ハナ・サクヨ

\*5月の交通事故570件 死者1人 負傷者57人  
\*5月の火災2件 救急出動回数1,270件

市の人口  
令和3年(2021年)6月1日現在

人口 34万5,532人(前月比34人減)  
世帯 15万9,081世帯(前月比89世帯増)

男 17万1,522人(前月比16人減)  
女 17万4,010人(前月比18人減)