

第2章 保健所の概要

1 沿革

平成27年4月1日に中核市へ移行するとともに、地域保健法に基づき越谷市保健所を設置した。

(1) 越谷市保健所開設に向けてのスケジュール

平成27年4月の保健所開設に向けて、保健所施設の建設、県からの事務移譲、職員の確保等を計画的に進めた。

平成 23 年度

年 度	取 組 事 項 等
平成 23 年 4 月	・保健医療部保健所準備室設置
7 月	・越谷市立保健所設置基本計画策定支援業務委託契約締結
10 月	・越谷市立保健所設置基本計画（案）策定
11 月	・越谷市立保健所設置審議会条例施行 ・審議会委員委嘱・越谷市立保健所設置基本計画（案）について諮問
12 月～ 平成 24 年 1 月	・越谷市立保健所設置基本計画（案）に対する意見公募手続 （パブリックコメント）
2 月	・越谷市立保健所設置審議会からの答申
3 月	・越谷市立保健所設置基本計画策定

平成 24 年度

年 度	取 組 事 項 等
平成 24 年 4 月	・旧看護専門学校土地・建物移管 ・動物管理施設設置場所協議
5 月	・中核市移譲事務分担協議 ・（仮称）越谷市保健所建設工事設計業務委託契約締結
6 月	・旧看護専門学校宿舍等解体工事請負契約締結議案可決
7 月	・旧看護専門学校宿舍等解体工事解体工事説明会 ・県提示移譲事務資料確認、職員・組織体制検討
8 月	・（仮称）越谷市保健所建設工事地質調査業務委託契約締結 ・動物管理施設地元自治会説明 ・専門職採用募集（獣医師、薬剤師）
12 月	・旧看護専門学校宿舍等解体工事変更契約締結議案可決 ・（仮称）越谷市保健所建設工事地質調査完了
平成 25 年 1 月	・（仮称）越谷市保健所建設工事近隣周知
3 月	・（仮称）越谷市保健所建設工事設計、旧看護専門学校宿舍等解体工事完了

平成 25 年度

年 度	取 組 事 項 等
平成 25 年 4 月	・平成 25 年度実務研修職員派遣開始（13 名） ・備品・機器等整備着手 ・条例・規則等整備着手 ・事務処理マニュアル等整備着手 ・旧収集業務センター土地・建物移管
5 月	・動物管理施設耐震診断・設計業務委託契約
6 月	・（仮称）越谷市保健所建設工事請負契約議案提出 ・（仮称）越谷市保健所建設工事監理業務委託契約
7 月	・専門職採用募集

平成 26 年 1 月	<ul style="list-style-type: none"> ・総務省ヒアリング、内示 ・厚生労働省資料提出
3 月	<ul style="list-style-type: none"> ・中核市指定申出議案

平成 26 年度

年 度	取 組 事 項 等
平成 26 年 4 月	<ul style="list-style-type: none"> ・平成 26 年度実務研修職員派遣（24 名） ・県知事へ中核市指定申出同意申入れ
6 月	<ul style="list-style-type: none"> ・県議会申出同意議案 ・保健所外構工事 ・保健所関連分野の条例等（素案）に対する意見公募手続（パブリックコメント）
7 月	<ul style="list-style-type: none"> ・動物管理施設整備工事 ・総務大臣へ中核市指定申出 ・専門職採用募集
10 月	<ul style="list-style-type: none"> ・（仮称）越谷市保健所竣工 ・備品・機器等搬入・設置開始
11 月	<ul style="list-style-type: none"> ・中核市指定
12 月	<ul style="list-style-type: none"> ・保健所関連条例議案提出
平成 27 年 1 月	<ul style="list-style-type: none"> ・保健所竣工式（1 月 25 日）
平成 27 年 4 月	<ul style="list-style-type: none"> ・保健所開設・業務開始（4 月 1 日）

2 組織

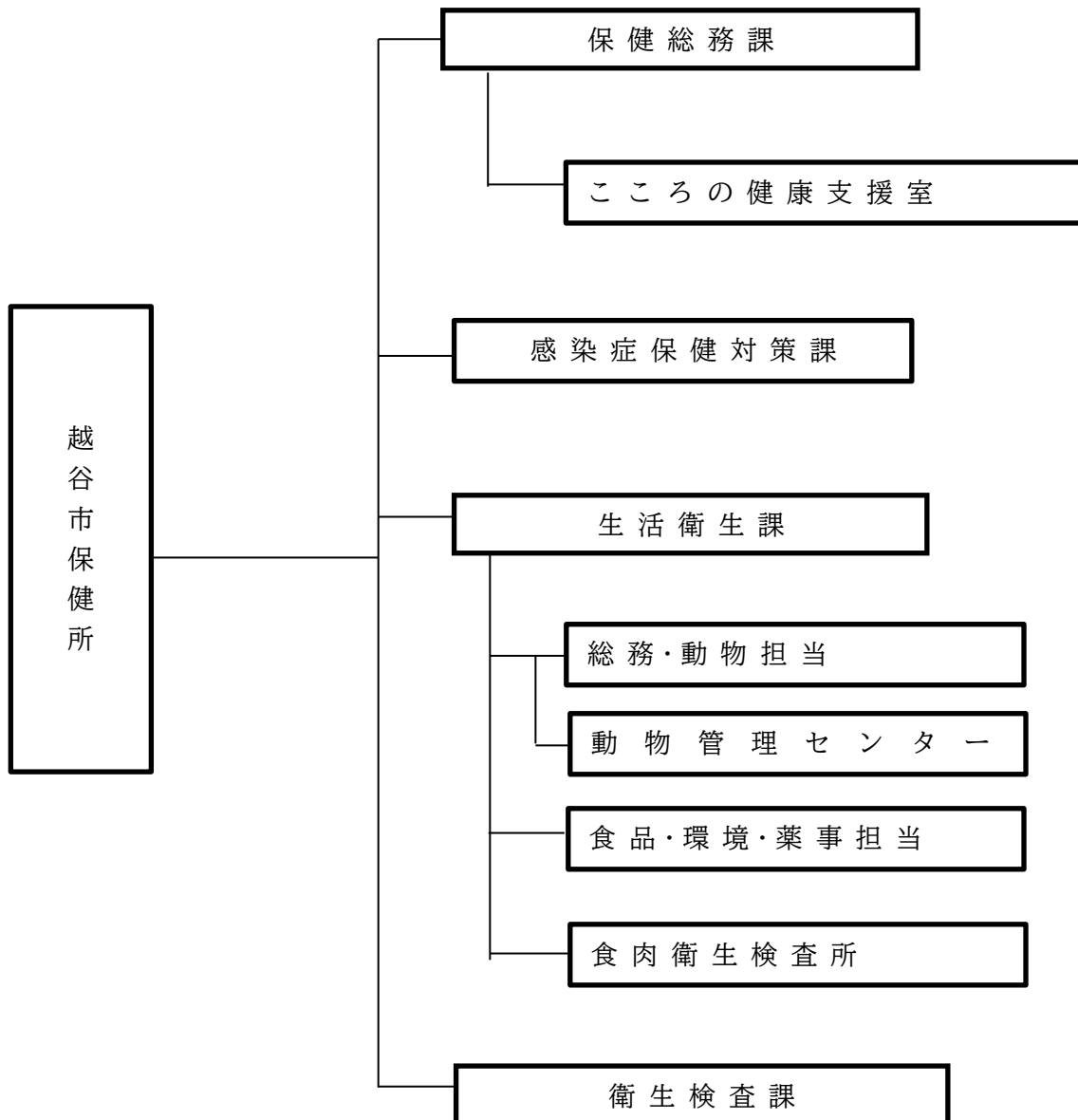
(1) 職員構成

令和4年4月1日現在

課・担当	人数	職種内訳						備考
		医師	事務職等	保健師	獣医師	薬剤師	現業職	
所長	1	1						
保健総務課	9		8	1				課長(事)1 事務の1は技師
こころの健康支援室	6		5	1				事務は精神保健福祉士
感染症保健対策課	21 (1)		7	14 (1)				課長(健)1
生活衛生課	総務・動物	10 (1)	2		6 (1)		2	課長(獣)1
	食品・環境・薬事	12 (1)	1		4	7 (1)		事務は栄養士
生活衛生課 食肉衛生検査所	12				12			
衛生検査課	8 (1)				4	4 (1)		課長(薬)1
合計	79 (4)	1	23	16 (1)	26 (1)	11 (2)	2	

※ () 内は県からの派遣

(2) 組織図



3 事務分掌

(1) 保健総務課

- ・保健所の総務及び企画調整に関すること。
- ・保健師の現任教育に関すること。
- ・人口動態統計その他地域保健に係る統計に関すること。
- ・保健衛生関係従事者の免許申請の受付に関すること。
- ・医療機関等の許可、届出、立入検査等に関すること。
- ・あん摩マッサージ指圧師、はり師、きゆう師等に関する法律に基づく施術所に関すること。
- ・柔道整復師法に基づく施術所に関すること。
- ・死体解剖保存法に基づく許可に関すること。

<こころの健康支援室>

- ・精神保健に関する相談支援に関すること。
- ・精神保健に関する普及啓発に関すること。
- ・自殺対策に関すること。

(2) 感染症保健対策課

- ・感染症に関すること。
- ・感染症診査協議会に関すること。
- ・難病等に係る疾病対策及び医療給付等に関すること
- ・不妊治療に係る医療費助成等に関すること。

(3) 生活衛生課

<総務・動物担当>

- ・墓地等の経営等の許可に関すること。
- ・狂犬病予防並びに動物の愛護及び管理に関すること。
- ・動物管理センターに関すること。
- ・化製場等の設置等に関すること。

<食品・環境・薬事担当>

- ・食品衛生に関すること。
- ・環境衛生営業施設の届出、許可、監視、指導等に関すること。
- ・専用水道、簡易専用水道及び自家用水道に関すること。
- ・薬事に関すること。
- ・献血に関すること。
- ・特定給食施設の栄養指導等に関すること。
- ・ねずみ、衛生害虫等の駆除に関すること。

<食肉衛生検査所>

- ・と畜検査に関すること。
- ・食鳥検査に関すること。
- ・と畜場の設置の許可、指導等に関すること。
- ・食鳥処理の事業の許可、指導等に関すること。
- ・と畜場に併設する食肉処理施設の監視指導に関すること。

(4) 衛生検査課

- ・衛生検査に関すること。

4 施設概要

(1) 基本設計

所在地	： 越谷市東越谷十丁目 31 番地		
構造	： 鉄骨造 4 階建		
敷地面積	： 5,923.46 m ²		
延床面積	： 3,861.06 m ²		
	1 階	1,647.01 m ²	(内、夜間急患診療所 529.08 m ²)
	2 階	1,024.54 m ²	
	3 階	1,061.84 m ²	
	4 階	127.67 m ²	

施設の構成

屋階	4 階		機械室
	3 階	【衛生検査課】 食品その他の検体の検査・分析を行うための検査室	
	2 階	結核や感染症の検査・相談のための診察室・採血室 会議室・倉庫等	
	1 階	夜間急患診療所	【保健総務課】【感染症保健対策課】【生活衛生課】 手続・相談窓口、相談室

1 階 … 市民の方が相談や手続に訪れる窓口や事務室と、夜間急患診療所のフロア

2 階 … 結核や感染症の検査・相談のための診察室や、会議室などのフロア

3 階 … 食品その他の検体の検査・分析を行う検査室などのフロア

屋階 (4 階) … 機械室等

駐 車 場 : 42 台 (障がい者用 3 台含む。保健所、夜間急患診療所共用)

駐 輪 場 : 20 台

5 予算・決算

(1) 令和3年度予算決算及び令和4年度予算の状況

(単位：円)

各事業区分	令和3年度				令和4年度	
	当初予算額	構成率	決算額	構成率	当初予算額	構成率
保健所総計	1,059,350,000	—	1,759,342,651	—	1,243,286,000	—
保健所事務費	680,792,000	—	722,714,001	—	757,304,000	—
職員人件費	623,700,000	58.88%	644,441,942	36.63%	690,500,000	55.54%
保健総務一般事務経費	28,972,000	2.73%	32,883,883	1.87%	30,484,000	2.45%
感染症保健対策一般事務経費	9,050,000	0.85%	21,516,592	1.22%	16,850,000	1.36%
生活衛生一般事務経費	18,370,000	1.73%	23,669,107	1.35%	14,990,000	1.20%
衛生検査一般事務経費	700,000	0.07%	202,477	0.01%	4,480,000	0.36%
過年度支出	0	0.00%	0	0.00%	0	0.00%
保健衛生事業	114,634,000	—	617,386,028	—	236,214,000	—
保健衛生事業	1,420,000	0.13%	1,074,923	0.06%	1,870,000	0.15%
感染症対策事業	111,304,000	10.51%	615,044,038	34.96%	232,434,000	18.70%
疾病対策事業	300,000	0.03%	49,606	0.00%	300,000	0.02%
精神保健支援事業	1,610,000	0.15%	1,217,461	0.07%	1,610,000	0.13%
過年度支出	0	0.00%	0	0.00%	0	0.00%
母子保健事業	173,790,000	—	243,452,790	—	153,720,000	—
医療等支援事業	173,790,000	16.41%	243,452,790	13.84%	153,720,000	12.36%
過年度支出	0	0.00%	0	0.00%	0	0.00%
生活衛生事業	29,710,000	—	25,217,693	—	33,160,000	—
生活衛生事業	8,420,000	0.79%	7,413,976	0.42%	8,530,000	0.69%
医薬品等対策事業	280,000	0.03%	179,155	0.01%	280,000	0.02%
動物管理指導事業	4,570,000	0.43%	3,941,442	0.22%	7,480,000	0.60%
食品衛生事業	1,950,000	0.18%	698,669	0.04%	2,350,000	0.19%
食肉検査事業	14,490,000	1.37%	12,984,451	0.74%	14,520,000	1.17%
過年度支出	0	0.00%	0	0.00%	0	0.00%
衛生検査費	53,710,000	—	54,771,908	—	55,910,000	—
衛生検査事業	53,710,000	5.07%	54,771,908	3.11%	55,910,000	4.50%
過年度支出	0	0.00%	0	0.00%	0	0.00%
施設管理費	5,997,000	—	5,606,378	—	6,298,000	—
保健所・保健センター施設管理費	780,000	0.08%	561,330	0.03%	760,000	0.06%
動物管理センター施設管理費	5,217,000	0.49%	5,045,048	0.29%	5,538,000	0.45%
過年度支出	0	0.00%	0	0.00%	0	0.00%
その他保健所費	730,000	—	90,193,853	—	680,000	—
その他保健総務費	210,000	0.02%	25,000	0.00%	190,000	0.01%
その他感染症保健対策費	120,000	0.01%	89,952,803	5.11%	120,000	0.01%
その他生活衛生費	180,000	0.02%	90,800	0.01%	150,000	0.01%
その他衛生検査費	220,000	0.02%	125,250	0.01%	220,000	0.02%
過年度支出	0	0.00%	0	0.00%	0	0.00%