

# オストメイト

(人工肛門・人工膀胱のある人たち)

## の公衆浴場への入浴にご理解ください

様々な病気や事故などにより、お腹に排泄のための『ストーマ（人工肛門・人工膀胱）』を造設した人を『オストメイト』といいます。オストメイトはストーマ用装具を装着することによって、手術前と同じように社会生活を送ることが出来ます。

公衆浴場への入浴についても、ストーマ装具を必ず装着する等のルールやマナーを守って入浴すれば、便・尿などの排泄物が漏れたりすることもなく、衛生上の問題はありません。



オストメイトはストーマ用装具を装着することによって、積極的に社会参加をすることができますが、外見ではわかりづらい内部障害であるため、社会的な理解が十分に進んでいない部分があります。

障害のある人の行動や社会参加を阻んでいるのは、物理面のバリア（障壁）に加え、周囲の人の偏見や差別意識といった心理面のバリアです。私たち一人ひとりが、障害についての正しい理解を深め、心をバリアフリーにすることで、障害のある人もない人もともに暮らせる社会を作って行きましょう。

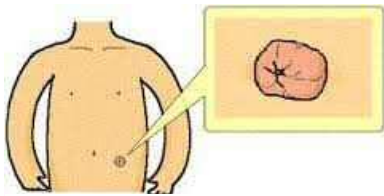


# オストメイトの入浴Q&A

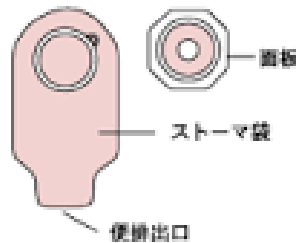
ストーマ装具を正しく装着していれば、入浴中に外れることはなく、衛生上何ら問題はありますが、入浴施設側の理解不足や他の入浴客からの誤解と偏見によるクレームにより、オストメイトであることを理由に入浴を拒否される事例が各地で発生しています。

## Q1. ストーマ（人工肛門、人工膀胱）って何ですか？

ストーマは、病気や事故のため、新たに腹部に造設された排泄口のことです。ストーマのある人をオストメイトと呼びます。ストーマからの排泄の管理に用いられるのがストーマ用装具です。ストーマには括約筋がないため、ストーマ用装具をお腹に貼って排泄をコントロールします。



ストーマの場所はお腹の右側、左側、左右両方など、人によって違います。



正しくストーマ装具をつけていれば、においや排泄物が漏れることはなく、お湯を汚すこともありません。

## Q2. ストーマ装具とはどんなものですか？

ストーマからの排泄物をためるための袋です。

防臭性があり、積層プラスチック製の使い捨ての製品です。

## Q3. ストーマ装具をつけたまま入浴できますか？

お湯の温度に十分に耐えられる材質・構造なので、入浴しても問題ありません。

## Q4. 入浴中に装具が外れる心配はありませんか？

オストメイトは定期的にストーマ装具の交換を行い、適切に装着していますので、入浴中に外れることはありません。

## Q5. 入浴中にストーマから排泄があっても大丈夫ですか？

入浴中に排泄があっても、装具に溜まりますので問題はありません。また、装具内に排泄物が溜まっても、外に漏れる心配はありません。

## Q6. オストメイトの入浴のルールやマナーって何ですか

《ルール》 脱衣場や浴室、浴槽では必ずストーマ装具を装着して入浴します。

また、ストーマ装具を外したり、洗ったりしてはいけません。

《マナー》 他の入浴者の不快とならないよう、ストーマ装具内の排泄物は、あらかじめ捨ててから入浴します。

## Q7. オストメイトを見かけたら、何か手伝えることはありますか？

特にありません。オストメイトはストーマを自己管理しています。

オストメイトを特別扱いする必要はまったくありません。

