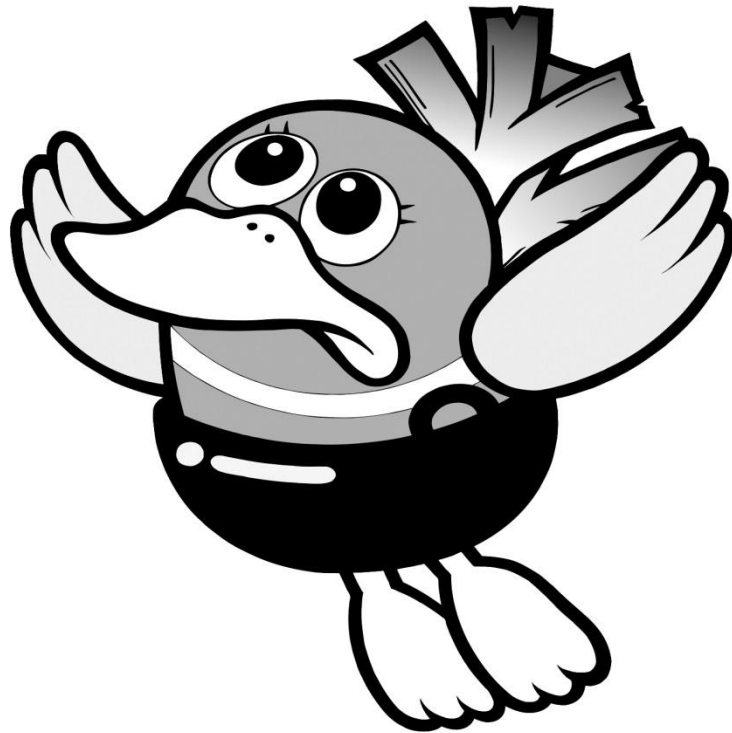


こしがやししょう      しゃとう  
越谷市障がい者等

きかんそうだんしえんせんたー  
基幹相談支援センター

あんない  
のご案内



だい      はん  
第6版

# 障がい者等基幹相談支援センターへお気軽にご相談下さい

## どなたでも

ねんれい しょう しゅるい しょう しゃてちよう うむ かが しょう かた しょう かた  
年齢や障がいの種類、障がい者手帳の有無にかかわらず、障がいのある方、障がいのある方  
かぞく しょう かん そうだん きぼう かた そうだん  
のご家族、障がいに関する相談を希望する方は、どなたでも相談できます。

## みぢか ちいき 身近な地域で

かくしょう しゃとうきかんそうだんしえんせんたー ぎょうせいくたんい たんとうちく す みぢか  
各障がい者等基幹相談支援センターは行政区単位で担当地区があります。お住まいの身近  
ちいき せんたー そうだん  
な地域のセンターで相談できます。

## しょう かん 障がいに関するどんなことでも

しょう かん そうだん しんしん じょうきょう しゅうい  
障がいに関するどんなことでもまずはご相談ください。ひとりひとりの心身の状況、周囲の  
かんきょう た じじょう あ いっしょ かいけつほうほう かんが  
環境、その他の事情に合わせて、一緒に解決方法を考えます。

### ふくしきーびす かん そうだん 福祉サービスに関する相談

- しょう しゃてちよう しゅとく かん そうだん  
障がい者手帳の取得に関する相談
- しょう ふくしきーびすとう りようそうだん  
障がい福祉サービス等の利用相談
- ほ そうぐ ふくしきき かん そうだん  
補装具や福祉機器に関する相談
- かくしゅてつづ かん そうだんとう  
各種手続きに関する相談等

### く かん そうだん 暮らしに関する相談

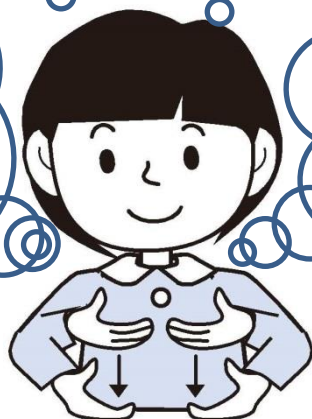
- す つうしょ ばしょ かん そうだん  
住まいや通所する場所に関する相談
- しゅみ よ かがつどう かん そうだん  
趣味や余暇活動に関する相談
- かぞく ゆうじん かん そうだん  
家族や友人に関する相談
- しょうらい そうだんとう  
将来についての相談等

### しごと かね かん そうだん 仕事やお金に関する相談

- きゅうしょく たいしょく かん そうだん  
求職や退職に関する相談
- しよくばじっしゅう くんれん かん そうだん  
職場実習や訓練に関する相談
- かね かんり かん そうだんとう  
お金の管理に関する相談等

### た たよう そうだん その他多様な相談

- こうりゅうかい かん そうだん  
交流会に関する相談
- い べんと かん そうだん  
イベントに関する相談
- こま ぜんぱん かん そうだんとう  
困りごと全般に関する相談等



こしがやししょう しゃとうきかんそうだんしえんせんたー たんとうちく じゅうしょばん  
**越谷市障がい者等基幹相談支援センターの担当地区(住所版)**

かいしよび げつようび きんようび しゅくじつ ねんまつねんし のぞ  
 開所日：月曜日～金曜日（祝日、年末年始を除く）

かいしよじかん ごぜん じ ぶん ごご じ ぶん  
 開所時間：午前8時30分～午後5時15分

ちくめい しせつめい 地区名・施設名 じゅたくほうじん 受託法人	しせつしよざいち 施設所在地	でんわばんごう 電話番号 ふあつくすばんごう FAX番号	たんとうちく 担当地区	
			ぎょうせいく 行政区	じゅうしょち 住所地
ほうくぶちく <北部地区> こしがやししょう 越谷市障がい者等 きかんそうだんしえんせんたー ほうくぶ 基幹相談支援センター・北部  じゅたくほうじん <受託法人> とくていひえいりかつどうほうじんあい 特定非営利活動法人合	おんま 恩間181-1  ほうくぶしんかいいかない 北部市民会館内	でんわばんごう 電話番号 048-999-6015  ふあつくすばんごう FAX番号 048-976-6160	さくらい 桜井  おおぶくろ 大袋	おおざと しもまくり かみまくり おおどまり 大里、下間久里、上間久里、大泊、 ひらかた ひらかたみなみちよう せんげん だいひがし 平方、平方南町、千間台東、 おんま おおたけ おおみち さんのみや ふくろやま 恩間、大竹、大道、三野宮、袋山、 おんましんでん おおばやし おおふさ せんげんだいにし 恩間新田、大林、大房、千間台西
とうぶちく <東部地区> こしがやししょう 越谷市障がい者等 きかんそうだんしえんせんたー とうぶ 基幹相談支援センター・東部  じゅたくほうじん <受託法人> しゃかいふくしほうじんへいとくかい 社会福祉法人平徳会	ましばやし 増林 6042-1	でんわばんごう 電話番号 048-999-6551  ふあつくすばんごう FAX番号 048-969-7001	にいかた 新方  ましばやし 増林  おおさわ 大沢  こしがや 越ヶ谷	やじゅうろう おおよし むこうはたけ きたかわさき 弥十郎、大吉、向畑、北川崎、 おおすぎ おおまつ ふなと やさかちよう はなた 大杉、大松、船渡、弥栄町、花田、 はなた ちようめ ましばやし ましばやし 花田1～7丁目、増林、増林1～3 ちようめ ましもり ましもり ちようめ なかじま 丁目、増森、増森1～2丁目、中島、 なかじま ちようめ ひがしこしがや おおさわ おおさわ 中島1～3丁目、東越谷、大沢、大沢 1～4丁目、東大沢、越ヶ谷、越ヶ谷 1～5丁目、御殿町、柳町、越ヶ谷 ほんちよう なかまち やよいちよう みやまえ あかやまちよう 本町、中町、弥生町、宮前、赤山町 ちようめ あかやまほんちよう 1～2丁目、赤山本町
なんぶちく <南部地区> こしがやししょう 越谷市障がい者等 きかんそうだんしえんせんたー なんぶ 基幹相談支援センター・南部  じゅたくほうじん <受託法人> とくていひえいりかつどうほうじんゆい 特定非営利活動法人結	がもうあさひちよう 蒲生旭町 8-3	でんわばんごう 電話番号 048-945-6144  ふあつくすばんごう FAX番号 048-945-7449	がもう 蒲生  かわやなぎ 川柳  おおさがみ 大相模	かわらぞね ちようめ みなみこしがや ちようめ 瓦曾根1～2丁目、南越谷1丁目、 がもう がもう ちようめ のぼりとちよう 蒲生、蒲生1～4丁目、登戸町、 がもうひがしちよう がもうことぶきちよう がもうにしまち 蒲生東町、蒲生寿町、蒲生西町、 がもうあさひちよう がもうほんちよう がもうあたごちよう 蒲生旭町、蒲生本町、蒲生愛宕町、 がもうみなみちよう みなみちよう いばら かわやなぎ 蒲生南町、南町、伊原、川柳 ちよう にしかた にしかた ちようめ さがみちよう 町、西方、西方1～2丁目、相模町、 たいせいちよう あずまちよう りゅうつう だんち 大成町、東町、流通団地、 れいくたうん レイクタウン
せいぶちく <西部地区> こしがやししょう 越谷市障がい者等 きかんそうだんしえんせんたー せいぶ 基幹相談支援センター・西部  じゅたくほうじん <受託法人> いりようほうじんしゅうほうかい 医療法人秀峰会	しちざちよう 七左町4-100-4	でんわばんごう 電話番号 048-985-3386  ふあつくすばんごう FAX番号 048-985-6683	おぎしま 荻島  でわ 出羽  きたこしがや 北越谷  みなみこしがや 南越谷	のじま おそがわ すなはら みなみおぎしま 野島、小曾川、砂原、南荻島、 にしあらい きたうしろ や ながしま みやもとちよう 西新井、北後谷、長島、宮本町、 しんめいちよう やなちちよう しちざちよう おおまの 神明町、谷中町、七左町、大間野 ちよう しんかわちよう しんこしがや きたこしがや 町、新川町、新越谷、北越谷、 ひがしやなぎだちよう もとやなぎだちよう あかやまちよう 東柳田町、元柳田町、赤山町3 ちようめ かわらぞね ちようめ がもうあかね ～5丁目、瓦曾根3丁目、蒲生茜 ちよう みなみこしがや ちようめ 町、南越谷2～5丁目、

こしがやししょう しゃとう きかんそうだんしえんせんたー たんとうちく ちずばん  
越谷市障がい者等基幹相談支援センターの担当地区(地図版)

ほくぶちく  
北部地区

こしがやししょう しゃとう  
越谷市障がい者等  
きかんそうだんしえんせんたー ほくぶ  
基幹相談支援センター・北部



とうぶちく  
東部地区

こしがやししょう しゃとう  
越谷市障がい者等  
きかんそうだんしえんせんたー とうぶ  
基幹相談支援センター・東部

せいぶちく  
西部地区

こしがやししょう しゃとう  
越谷市障がい者等  
きかんそうだんしえんせんたー せいぶ  
基幹相談支援センター・西部

なんぶちく  
南部地区

こしがやししょう しゃとう  
越谷市障がい者等  
きかんそうだんしえんせんたー なんぶ  
基幹相談支援センター・南部

