

こしがや保健ガイド



母子保健についての情報(ピンク)、成人保健についての情報(水色)、健(検)診等実施医療機関を掲載しています。用途に合わせてご活用ください。

健(検)診・相談に行きましょう!

保健センターでは、**各種健(検)診・健康づくりのための教室・相談等**を行っています!

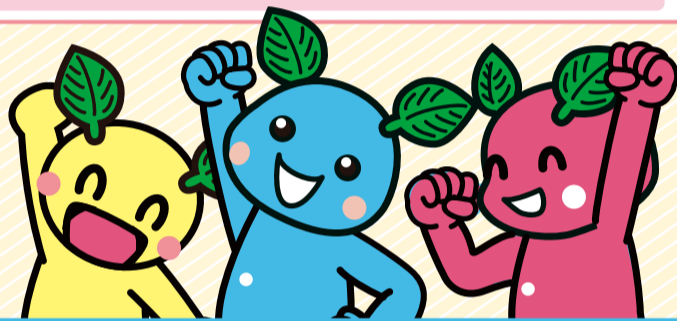
市ホームページ
二次元コード

母子保健

乳幼児健康診査	P.10	健康状態の確認や育児に関する相談ができる大切な機会です。	
予防接種	P.10	接種時期を確認して忘れずに接種しましょう。	
教室・相談	P.1/P.11	母親学級・両親学級/離乳食教室・育児相談	

医療機関一覧とマップは
4-7ページに掲載しています!

家族や友人を誘って一緒に行きませんか?



市ホームページ
二次元コード

成人保健

がん検診	P.2	市の助成でお得に受診できます。	
骨・口腔の健診・相談 予防接種	P.3	健康づくりにお役立てください。	
特定健康診査等	P.8	対象の方は無料で受診できます。	
各種教室・相談	P.9	生活習慣・食事・運動に関する教室・相談	

健康づくり推進課(越谷市保健センター)

TEL 048-960-1100 (平日 8:30~17:15)
FAX 048-967-5118
〒343-0023 越谷市東越谷10-31

市の情報を発信しています

越谷Cityメール



市公式X

@citykoshigaya



市公式LINE

@citykoshigaya



問合せ 広報シティプロモーション課 ☎048-967-1325

こども家庭センター

令和6年4月1日より開設されます。

子育て世代の皆さん 相談できる場所があります。

母子健康手帳の交付のほか、保健師や助産師が妊娠、出産、育児に関する相談などに応じ、妊娠期から子育て期までの切れ目のないサポートを実施します。



出産・子育て応援事業について

妊娠期から出産・子育て期まで切れ目なく相談に応じ、様々なニーズに即した必要な支援につなぐ「伴走型相談支援」と「経済的支援」を一体として実施しています。

子育てファミリー応援事業について

越谷市で出生された新生児の保護者に対し、新生児1人あたり1万円給付します。

詳しくは、越谷市ホームページをご確認ください。

● 問い合わせ先 ● こども家庭センター 場所:越谷市役所第二庁舎2階 ☎048-963-9179 (直通)

こども家庭センターについての情報は次ページ①でご確認ください。

健康づくり推進課(越谷市保健センター)

- 住所 〒343-0023 越谷市東越谷10-31
- 問い合わせ先 ☎048-961-8040

母親学級・両親学級 予約制(先着順)

対象	妊娠16週から28週の妊婦と夫 ※初めて出産される方優先	
定員	28人(先着順)	
内容	3日間で1コース *共働きの方は、3日目のみの参加可(若干名)	
	1日目	オリエンテーション・歯科保健
	2日目	妊娠中～産後の生活、妊娠中の栄養
3日目	沐浴実習・新生児の保育・妊婦体験(夫) ※3日目はご夫婦でご参加ください(原則)	
	3日目	午後1時30分～3時
時間	1日目	午後1時30分～4時
	2日目	(午前の部)午前9時45分～11時 (午後の部)午後1時30分～2時45分
	3日目	※「午前の部」と「午後の部」は同じ内容です。いずれの参加になるかは、1日目にお伝えします(希望制ではありません)。
持ち物	(3日間共通) 母子健康手帳・筆記用具・母子健康手帳副読本・こしがやプレマノート(2日目のみ)バスタオル	
会場	保健センター	
申込み	電子申請 ※詳しくは市ホームページをご覧ください。 ※対象出産予定日を超えての受講は安全上の理由により、ご遠慮いただいています。	



コース	1日目	2日目	3日目	対象出産予定日	申込期間
令和6年4月	5日(金)	9日(火)	13日(土)	令和6年7月7日～9月20日	令和6年3月22日～3月25日
5月	1日(水)	14日(火)	18日(土)	8月11日～10月16日	4月17日～4月20日
6月	13日(木)	20日(木)	29日(土)	9月22日～11月28日	5月30日～6月2日
7月	3日(水)	9日(火)	20日(土)	10月13日～12月18日	6月19日～6月22日
8月	6日(火)	20日(火)	9月7日(土)	令和6年12月1日～令和7年1月21日	7月23日～7月26日
9月	10日(火)	19日(木)	21日(土)	令和6年12月15日～令和7年2月25日	8月27日～8月30日
10月	24日(木)	31日(木)	11月2日(土)	令和7年1月26日～4月10日	10月10日～10月13日
11月	27日(水)	12月2日(月)	12月7日(土)	3月2日～5月14日	11月13日～11月16日
令和7年1月	7日(火)	16日(木)	18日(土)	4月13日～6月24日	12月24日～12月27日
2月	13日(木)	17日(月)	22日(土)	5月18日～7月31日	令和7年1月30日～2月2日

妊産婦歯科健康診査

- 対象 健診当日に越谷市に住民票のある妊産婦の方(健診当日に転出した場合は、対象外です)
- 健診時期 妊娠中および出産後お子さんの1歳の誕生日の前日まで
- 方法 市内の実施医療機関(7ページ参照)にご予約のうえ、「越谷市妊産婦歯科健康診査受診票」(母子健康手帳別冊に入っています)、母子健康手帳、健康保険証を持って受診してください。
- 費用 妊婦・産婦各1回無料(検査、歯石除去、治療などは含みません)

令和6年4月1日より、問い合わせ・申請場所が変更となります。

こども家庭センター(越谷市役所第二庁舎2階)

- 住所 〒343-8501 越谷市越ヶ谷4-2-1
- 問い合わせ先 ☎048-963-9179(直通)
- 開庁時間 平日:午前8時30分～午後5時15分
- ※母子健康手帳交付時は、面談(30分程度)をさせていただきますので、時間に余裕をもってお越しください。

母子健康手帳の交付

- 申請に必要なもの
個人番号(マイナンバー)カードまたは個人番号通知カード、本人確認書類(*)
*本人確認書類は次の(1)または(2)をお持ちください。
(1)1点でよいもの
運転免許証、パスポート、写真付き住民基本台帳カード、個人番号(マイナンバー)カード、写真付きの官公署発行の証明書・資格者証等
(2)2点必要なもの
健康保険証、年金手帳・証書、介護保険証、学生証、社員証、官公署発行の証明書・資格者証等
※母子健康手帳の交付対象者は越谷市に住民票がある方のみです。
転入された方は、妊婦健康診査助成券の交換が必要となります。
※面談(30分程度)をさせていただきますので、時間に余裕をもってお越しください。

妊産婦健康診査等、新生児聴覚スクリーニング検査 (助成券が利用できる医療機関について)

埼玉県内のほとんどの産婦人科および、栃木県・茨城県・群馬県・千葉県・東京都・神奈川県内の委託医療機関であれば使用できます。医療機関の窓口または、こども家庭センター(☎048-963-9179)にお問い合わせください。
*委託医療機関以外で受診される場合は、助成券は使えません。越谷市妊産婦健康診査等費用助成制度をご利用ください。

越谷市妊産婦健康診査等費用助成制度

- 助成の対象になる方
妊産婦健康診査・新生児聴覚スクリーニング検査当日に越谷市に住民票のある方で、妊産婦健康診査・新生児聴覚スクリーニング検査対象者のうち、助成券を使用せずに健診・検査を受け、自己負担があった方(国内の医療機関に限る)
- 助成金額
妊産婦健康診査・新生児聴覚スクリーニング検査費用の自己負担分(上限あり)
- 申請期間
出産後1年未満(お子さんの1歳の誕生日の前日まで)
- 申請に必要なもの
申請書(下記の申請窓口で配布しているほか、市ホームページからも印刷できます)、健診や検査時に使用できなかった助成券、母子健康手帳の該当ページの写し(出生届出済証明等のページ、妊娠中の経過のページ、出産後の母体の経過のページ、検査の記録のページ又は新生児聴覚検査の結果)、医療機関が発行する領収書・明細書等、振込先の口座がわかるもの(通帳やキャッシュカード)の写し
- 助成金交付までの流れ
(1)下記の申請窓口に必要な書類等を提出する。
(2)申請内容の確認・審査後、交付決定通知書が届く。
(3)後日、指定口座へ助成金が振り込まれる。
1か月児健康診査の費用助成が始まります。※詳しくは市ホームページをご確認ください。



妊産婦・新生児訪問

- 助産師・保健師が訪問し、赤ちゃんの身長・体重測定や母乳、育児などのご相談をお受けします。また、行政サービスなどの紹介もしています。訪問は無料です(1回)。
- 対象 生後4か月未満(4か月になる前日まで)の赤ちゃんとお母さん全員
- 方法 母子健康手帳と一緒に渡した母子健康手帳別冊にある「出生連絡票」(緑色はがきサイズ)を事前にご記入のうえ、市役所または北部・南部出張所で、こども医療費受給資格登録申請時に提出してください。
*越谷市外に里帰りされている方は、ご自宅に戻られた後、期間内であれば訪問できます。出生連絡票を記入し、こども家庭センターまで郵送してください。
また、里帰り先で訪問を希望する場合はこども家庭センターへお問い合わせください。

産後支援事業

- 助産師が出産後のお母さんの心身の相談、授乳(乳房マッサージ等)や沐浴などの相談を助産所等でお受けします。
- 対象 越谷市に住民票がある産後4か月未満(4か月になる前日まで)のお母さんおよびお子さんで、訪問や相談希望のある方(利用日当日に転出した場合は、対象外です)
- 方法 実施助産所等(下記参照)にご予約のうえ、「越谷市産後支援事業利用票」(母子健康手帳別冊に入っています)、母子健康手帳、健康保険証をご用意の上利用してください。
- 費用 利用料は、予約時に確認してください。市は、そのうち1,000円を負担します。なお、お母さん1人1回のみ利用です。



産後ケア事業「はぐ」

- 内容 助産師等による訪問・通所・宿泊のサービス
- 対象 産後1年未満のお母さんおよびお子さんのうち、家族等から十分な支援が受けられない方で、育児等に不安があり、市が支援を必要と認めた方
※ご利用には審査があります。
- 申込み 出産2か月前～利用日のおおむね1か月前にこども家庭センターにご相談ください。
※詳しくは市ホームページをご確認ください。



実施助産所等一覧

助産師名	住所	電話番号	産後支援事業	産後ケア		
				訪問	宿泊	通所
あごら助産院 渡辺 セイ	瓦曾根1-11-13	048-960-4777	○	○	○	○
瀧田助産院 瀧田 洋子	花田2-17-4	048-964-3664	○	○	○	○
牧岡マタニティハウス 牧岡 晴美	大間野町1-35-12	080-6553-3924	○	○	○	○
エンジェル助産院 相澤 敏子	新越谷1-5-18	090-6492-4284	○			
まちの助産婦 横井 聖美	レイクタウン8-11-1 レイクタウンオークラビル401	048-948-7103	○	○		
さとう母乳育児相談室 佐藤 康世	南越谷2-2-12-402	048-993-4408	○			
母乳外来みなみ助産院 染谷 修子	北葛飾郡松伏町下赤岩 294-2	090-6939-6896	○	○		
天羽助産院 山本 亜彩子	袋山453-13	080-4249-0057	○	○		

コバトン 成人の健(検)診

- 受診時の持ち物：健康保険証等(年齢・住所等の確認できるもの)・検診費用
※検診等の費用が無料になる方については、8ページの表②をご覧ください。
- 実施医療機関：4ページと7ページ医療機関一覧に掲載しています。
- 年度年齢：令和6年4月1日～令和7年3月31日の期間に達する年齢のことです。
- 注意事項
 - ・ 予約開始時期は実施医療機関によって異なります。
 - ・ 手術後等、治療歴により市の検診が受けられない場合があります。

検診の内容や医療機関の詳細は市のホームページに掲載しています。『越谷市がん検診』で検索または右記QRコードからアクセスできます。



【注意1】がん検診の受診券はありません

※案内はがきは受診券ではありません。検診対象の一部の方に検診のご案内としてお送りしています。
※特定健康診査等・歯周病検診は受診券は必要です。

【注意2】対象者のうち年1回の検診です

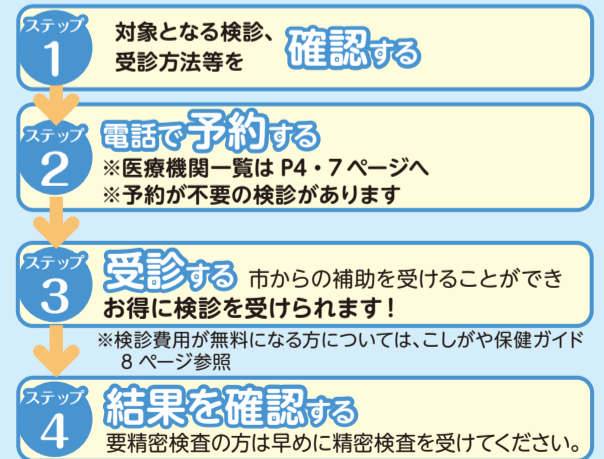
※2回目以降は市が実施する検診の扱いとなりませんので全額自己負担となります。受診日を記録できるカードを発行しています。詳細は健康づくり推進課(保健センター)までご連絡ください。

検診名	大腸がん検診	胃がん検診	肺がん・結核検診	
期間	5月10日～11月10日	5月10日～11月10日	5月10日～11月10日	9月～10月
会場	医療機関	医療機関	医療機関	グループ
申込み	直接医療機関へ	医療機関へ(要予約)	直接医療機関へ	直接会場へ (会場は8ページの表①参照)
対象	年度年齢40歳以上の方	年度年齢40歳以上の方	年度年齢40歳以上の方 65歳以上の方は結核検診を含みます。 ※結核検診は、法律で年に1回の受診が定められています。	
方法・内容	便潜血検査	胃内視鏡検査または胃部X線検査 ※年度年齢40・45・50・55・60・65・70・75歳の希望者には胃がんのリスクを判定できる血液検査(ペプシノゲン法検査・ピロリ菌抗体検査)を実施。過去に同検査を受けたことがある方、ピロリ菌除菌治療を受けたことがある方は対象外です。	胸部X線検査 肺がん喀痰検査(喫煙指数600以上の方) ※喫煙指数=1日本数×喫煙年数	
自己負担額	500円	2,000円 血液検査は500円追加	肺がん検診 500円 喀痰検査は500円追加	肺がん検診 300円 喀痰検査は500円追加
結果通知	医療機関で確認	郵送 ※血液検査を受けた場合は医療機関で確認	郵送	

検診名	乳がん検診		子宮頸がん検診
期間	6月1日～8月31日 ※一部医療機関(P4、7参照)は9月30日まで	6月1日～8月31日	令和7年5月頃(予定)
会場	医療機関	グループ(保健センター他)	グループ(保健センター他)
申込み	医療機関へ(要予約)	市ホームページに掲載している予約システムで申込み ※詳細は、市ホームページをご覧ください	直接医療機関へ (南越谷健身会クリニック・堀中医院・佐藤産婦人科・越谷誠和病院は要予約)
対象	年度年齢35歳以上の女性で、 2月・4月・6月・8月・10月・12月生まれの方および昨年度未受診の方 ※乳がん検診は、2年に1回受診		令和7年度の申込みは、 広報こしがやまたは市ホームページ等でお知らせ予定 ※令和6年度の申込みは3月22日で締め切りました
方法・内容	視触診・マンモグラフィ(X線)検査 ※視触診を受けた医療機関でマンモグラフィ(X線)検査を予約	マンモグラフィ(X線)検査	頸部・体部の細胞診検査 ※子宮体部細胞診は、医師が必要と認めた方のみ対象(体部細胞診のみの受診は不可)
自己負担額	1,500円		頸部 1,000円 頸部・体部 1,700円
結果通知	郵送		医療機関で確認

検診名	肝炎ウイルス検診	前立腺がん検診
期間	6月1日～令和7年2月28日	6月1日～11月10日
会場	医療機関	医療機関
申込み	直接医療機関へ	直接医療機関へ
対象	①これまで肝炎ウイルス検診を受診していない方 ②肝炎ウイルスに感染の機会、心配がある方で本検診を希望する方 ※①②に該当しない場合でも、今年度特定健診等において肝機能検査の数値に異常がみられた方も受診可能 ※ただし、現在、肝炎・肝硬変で治療中の方、職場等で同様の検診を受けている方は対象外 ※検診は年度1回に限る	①年度年齢 50・55・60・65・70・75歳の男性 ②上記の年齢以外の51歳から74歳までの男性で過去4年以内に前立腺がん検診を受けていない方
方法・内容	血液検査	血液検査(PSA検査)
自己負担額	無料	800円
結果通知	医療機関で確認	医療機関で確認

成人の健(検)診の流れ



各種検診の詳細は市ホームページからご覧いただけます。



市ホームページ 二次元コード

コバトン 骨粗しょう症検診

検診等の費用が無料になる方については、8ページの表②をご覧ください。

- 対象 年度年齢20歳以上の女性
- 方法 かかとの骨の超音波骨密度測定
- 自己負担額 1,000円
- 申込み 4月15日(月)から市ホームページに掲載している予約システムで申込み

※詳しくは広報こしがやまたは市ホームページ等をご覧ください。



市ホームページ
二次元コード



検診日	会場
6月14日(金)	保健センター
15日(土)	
6月19日(水)	桜井地区センター
20日(木)	
7月1日(月)	北部市民会館
2日(火)	
7月3日(水)	蒲生地区センター
4日(木)	

検診日	会場
7月9日(火)	越谷コミュニティセンター
10日(水)	
7月12日(金)	保健センター
13日(土)	
27日(土)	
29日(月)	中央市民会館
8月5日(月)	
6日(火)	保健センター
8月9日(金)	
10日(土)	

高齢者の予防接種

費用が無料になる方については、8ページの表②をご覧ください。

予防接種名	高齢者肺炎球菌予防接種	高齢者インフルエンザ予防接種
期間	4月1日～令和7年3月31日	10月1日～令和7年1月31日
会場	医療機関	医療機関
申込み	医療機関へ(要予約)	医療機関へ(予約が必要な医療機関あり)
対象	①接種日に65歳の方 ②60歳以上65歳未満で心臓、腎臓、呼吸器機能、免疫不全で身体障害者手帳1級をお持ちの方、または同等の障がいがあり、医師の診断書がある方 ※ただし過去に1回でも肺炎球菌ポリサッカライドワクチンを受けた方(自費で接種の場合も含む)は対象外	①接種日に65歳以上の方 ②60歳以上65歳未満で心臓、腎臓、呼吸器機能、免疫不全で身体障害者手帳1級をお持ちの方、または同等の障がいがあり、医師の診断書がある方
方法・内容	皮下または筋肉注射1回	皮下注射1回
自己負担額	3,000円(8ページ表②C,D,Eに該当する方は無料)	1,500円(8ページ表②C,D,Eに該当する方は無料)
予診票について	予診票は接種対象時期に個別通知します。	予診票は市内実施医療機関にあります。

手をつないでこの一歩から羽ばたこう!!

障がいを持つご利用者さまとそのご家族が地域でこころ豊かに暮らす相談やお手伝いをします

随時スタッフ募集中
短時間OK!
保育施設完備!

- 個別療育(臨床心理士・作業療法士・言語聴覚士・理学療法士)
- 児童発達支援(発達・知的・重症児)
- 放課後等デイサービス(発達・知的・重症児)
- 生活介護・短期入所・日中一時支援
- グループホーム
- 生活サポート・居宅介護・外出支援
- 福祉用具販売・レンタル
- 相談支援

平日・土・日・祝日もご相談できます
TEL 048-978-6449
越谷市大里729番地1

特定非営利活動法人

心が動く生活を体験する放課後の居場所

4つのサポートで子育てを支援します

1. 自宅・学校送迎
2. 18時までの保育・食育
3. 土曜、長期休みの保育
4. 課題対応

放課後等デイサービス(越谷市認可) 学童保育

不登校対応可 ゼミナール(学習支援)

入室生募集中 受付時間 10:00~18:00(月~土)

hello@gennkotu.net http://gennkotu.jp

NESげんこつ NEW EDUCATION SCHOOL 越谷市北越谷1-23-1
TEL 048-977-8996

KUMON

学びの土台を築きスモールステップで自ら学び伸びていく力をサポートします。

Baby Kumon・幼児タイム・オンライン学習・教室見学などお気軽にお問い合わせください。☆0歳から社会人まで!

くもん、いくもん♪

レイクタウン駅前教室 水木土
レイクタウン駅前 【発売(0~3歳)無料サークル 月1回】
TEL 090-5993-5239 熊田(スタッフも随時募集中)

市立病院前教室 火木金
東越谷 9-1-3 みどり葉園 2F
TEL 048-966-4641 藤山

西方南教室 火金
西方 3037-6 (ベルク西方店さん前)
TEL 080-5518-6207 赤城

認定証付き 1日講座 発達支援教育士認定講座

発達障害・グレーゾーン・凸凹さんの生活支援を学んでみませんか?
満席になることも多い、全国各地で人気の講座です。

▼電話でのお問合せ・お申込み
TEL. 090-6318-3365
▼詳細はホームページでご確認ください

カール友波ホームページ 検索

【講師】カール友波
・発達支援教育士 認定講師
・整理収納教育士 認定講師
・整理収納アドバイザー 2級認定講師

毎月開催・オンライン可

※市外で接種を希望される方は、接種予定日の14日前までに健康づくり推進課へお問い合わせください。
※高齢者新型コロナ予防接種については、詳細が決まりしだい、広報こしがや、ホームページ等でお知らせします。

歯とお口の健康

検診等の費用が無料になる方については、8ページの表②をご覧ください。

検診名	口腔がん検診 コバトン	歯周病検診 コバトン	在宅訪問歯科保健事業
期間	5月1日～令和7年2月15日	5月1日～令和7年2月15日	通年
会場	歯科医療機関	歯科医療機関	在宅
申込み	歯科医療機関へ(要予約)	歯科医療機関へ(要予約)	健康づくり推進課または7ページの歯科医療機関へ事前申込み
対象	年度年齢40歳以上の方	年度年齢35・40・45・50・55・60・65・70歳の方 ※4月末に対象者へ受診券を郵送します。	身体が不自由で歯科医院へ行くことが困難な方
方法・内容	視触診検査	歯周病等の検診・指導	歯科健診・指導など(治療は対象外)
自己負担額	900円	500円	無料
結果通知	歯科医療機関で確認	歯科医療機関で確認	

歯科健診・相談 ~歯つらつ!お口の健康~

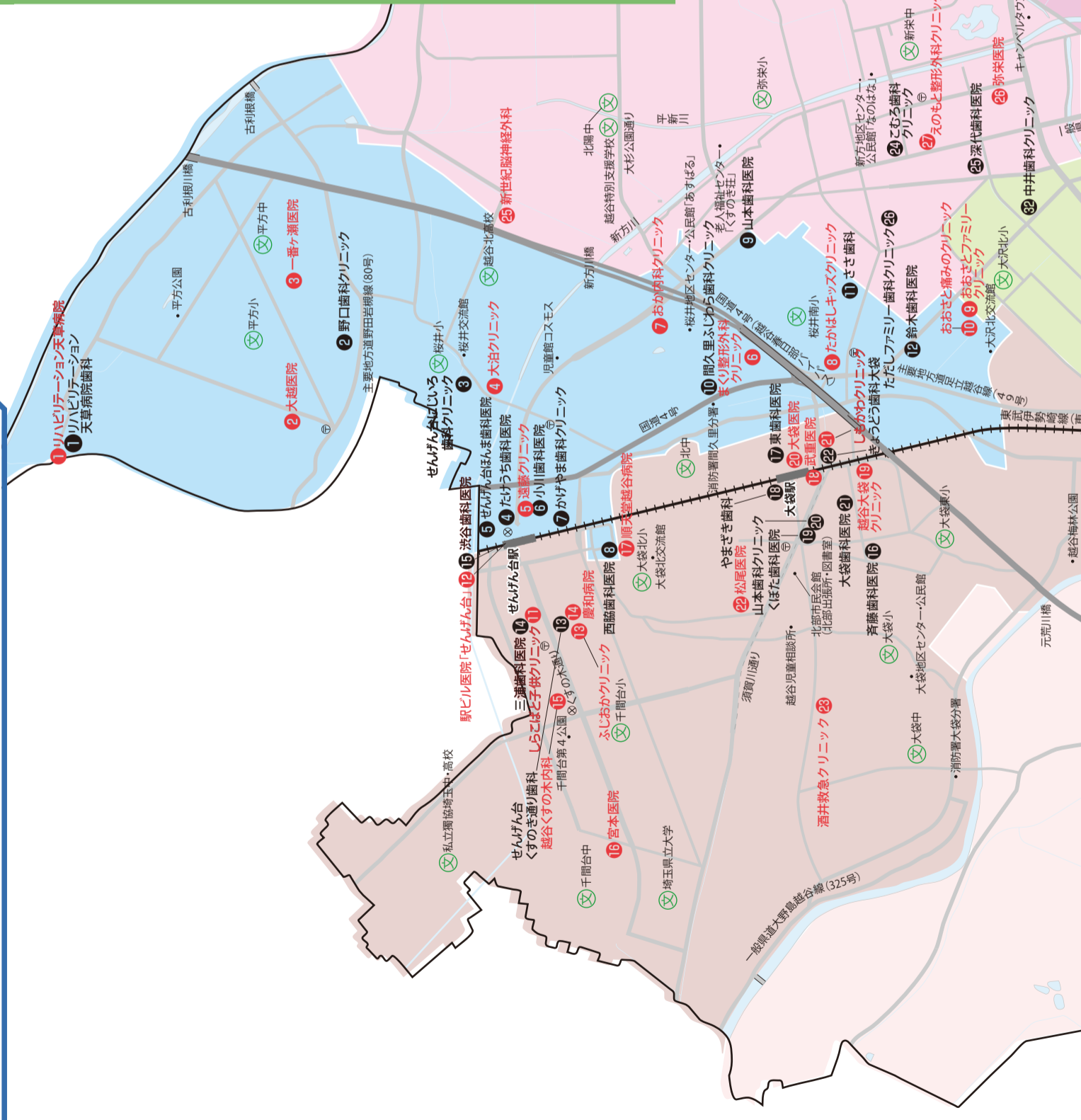
- 定員 各会場20人
- 内容 歯科健診・相談、ブラッシング指導 ※治療は対象外
- 時間 午後1時30分~3時、いずれも水曜日
- 日程・会場 ☆は児童館のため、お子さんとその保護者のみ対象
- 申込み 電子申請または健康づくり推進課へ電話



日程	会場	日程	会場
4月24日	保健センター	10月23日	保健センター
5月22日	保健センター	11月27日	中央市民会館
6月26日	保健センター	12月25日	児童館ヒマワリ☆
7月24日	児童館ヒマワリ☆	令和7年1月8日	児童館コスモス☆
8月21日	児童館コスモス☆	2月26日	保健センター
9月25日	保健センター	3月12日	保健センター

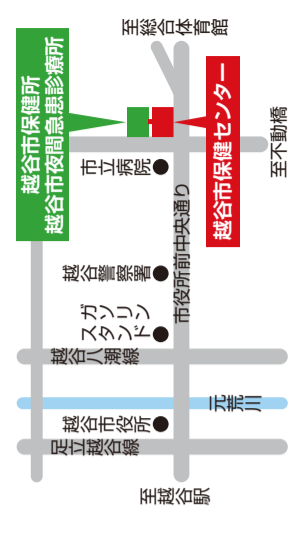
令和6年度 越谷市 健(検)診・予防接種 実施医療機関マップ

- …健(検)診・予防接種実施医療機関
 - …歯周病検診・口腔がん検診
妊産婦歯科健診実施医療機関
- ※医療機関一覧の「医療機関番号」と対応しています
- …公共の機関・施設



越谷市保健所

■電話 048-973-7530
 ■所在地 〒343-0023 越谷市東越谷10-31
 ■開所日時 月～金曜日(祝日・年末年始を除く)
 午前8時30分～午後5時15分
 ■主な業務
 衛生関係免許申請受付
 保健衛生に関する各種統計
 病院・診療所等の許可・届出
 感染症予防
 結核・エイズ・肝炎・難病等に関する相談
 小児慢性特定疾病医療の申請
 不妊検査・不育症検査等の助成の申請
 理・美容所等の許可・届出
 薬局等の許可・届出
 狂犬病予防、犬・猫に関する相談
 飲食店等の許可・届出
 食中毒調査、その他の食品・環境等に
 関する相談
 食肉衛生に関すること



越谷市夜間急患診療所

■電話 048-960-1000
 ■所在地 〒343-0023 越谷市東越谷10-31
 (越谷市保健所内)
 ■診療日 毎日(年中無休)
 ■受付時間 午後7時30分～午後10時30分
 ■診療時間 午後8時～午後11時
 ■診療科目 内科、小児科
 *小児科は内科的疾患のみ診療
 *薬の処方原則1日となります。
 *受診の際は事前に電話のうえ、健康
 保険証等をお持ちください。

- アクセス・越谷駅東口より朝日バス「越谷市立病院行き」、越谷市立病院経由「総合公園行き」、「増林地
 区センター行き」、「いきいき館行き」、「越谷レイクタウン駅北口行き」越谷市立病院下車
 ・南越谷駅北口より朝日バス「越谷市立図書館前行き」、「花田行き」、「越谷駅東口行き」、「花
 田第四公園入口行き」越谷市立病院前下車
 ・南越谷駅南口よりタローバス「東埼玉テクノポリス行き」、「松伏ターミナル行き」、「タロー
 ス本社前行き」、「増林公園(越谷市斎場)行き」越谷市立病院下車
 ・越谷レイクタウン駅北口より朝日バス 越谷市立病院経由「越谷駅東口行き」越谷市立病院前下車

越谷市保健センター

■電話 048-960-1100
 ■所在地 〒343-0023 越谷市東越谷10-31
 ■開館日時 月～金曜日(祝日、年末年始を除く)
 午前8時30分～午後5時15分

特定健康診査等

健診名	個別健診(各医療機関)	集団健診(市の施設) (会場は表①を参照)
期間	6月1日～11月10日	9月2日～10月28日
申込み	直接医療機関へ	事前予約が必要
対象	年度年齢40歳以上で越谷市の国民健康保険に加入の方 越谷市で資格を有する後期高齢者医療制度に加入の方 年度年齢40歳以上で医療保険未加入の方	
自己負担	無料	
内容	〈基本的な健診項目〉 診察・身体測定・血圧測定・血液検査(脂質・肝機能・腎機能・ 血糖・貧血・尿酸)・尿検査	
	〈詳細な健診項目〉 心電図…医師が必要と認める方に実施 眼底…前年度または今年度の特定健康診査等の結果において、 血圧または血糖について基準に該当した方 ※心電図及び眼底検査の実施基準については、受診券に同封す る案内をご覧ください。 ※眼底検査を実施している医療機関は実施医療機関一覧をご確 認ください。集団健診会場で眼底検査は受けられません。	
結果通知	郵送(1か月半前後で郵送)	

※社会保険に加入の方は、加入している医療保険者へご確認ください。
※国民健康保険に加入の方で他の健診を受診した場合、健診結果を国保年金課へご提出ください。

●5月中に対象者へ「受診券」を発送します。

※受診の際は、「受診券」に必要事項をご記入のうえ、受診券、保険証をお持ちください。(受診券と保険証の両方をお持ちいただかないと受診できません)
眼底検査が可能な医療機関を受診の場合は、昨年の健診結果(お持ちの方)をお持ちください。

●集団健診の事前予約について

予約期間内に、「受診券」に同封の申込書を返送、もしくは電子申請で予約してください。予約の結果は後日通知します。
注)各会場の定員を超えた応募の場合は抽選となります。
時間の指定はできませんのでご了承ください。
詳しくは、5月に送付される「受診券」に同封される通知をご覧ください。

●「国民健康保険・後期高齢者医療制度 人間ドック検診料の助成について」

年度年齢35歳以上で越谷市の国民健康保険に加入の方および後期高齢者医療制度に加入の方を対象に、人間ドック検診料の助成をしています。詳しくは、広報こしがやまたは市ホームページ等でご案内します。
注)特定健康診査等を受診した場合、人間ドック検診料の助成は受けられません。

〈問合せ〉

- ・国民健康保険加入の方
国保年金課(給付担当) ☎048-963-9154
- ・後期高齢者医療制度加入の方
国保年金課(後期高齢者医療担当) ☎048-963-9170
- ・医療保険未加入の方
健康づくり推進課 ☎048-960-1100

ご存じですか? / 慢性腎臓病(CKD)

日本人成人の8人に1人が慢性腎臓病(CKD)と報告されています。
腎臓の機能が低下すると、慢性腎臓病(CKD)という病気になる、悪化すると透析や腎臓移植が必要な状態になってしまいます。
CKDの怖さは、初期の段階では自覚症状がないこと、また、一度悪くなった腎臓は回復しないことです。
CKDの診断基準は、
①eGFR(糸球体濾過量)が60未満に低下
②蛋白尿など、腎臓の障害がある
「①、②のどちらか、または両方が3か月以上続く状態」です。
「自分は大丈夫」と思わずに、1年に1度の健康診断を受け、結果を確認しましょう。
該当される方は必ず医療機関を受診し、医師に相談するようにしましょう。



表① 特定健康診査等 / 肺がん・結核検診日程表(集団)

- 特定健康診査等受付時間：予約後、指定された時間になります
- 肺がん・結核検診受付時間：午後12時30分～午後1時

健(検)診日	会場	健(検)診日	会場
9月2日(月)	保健センター	9月30日(月)	北越谷地区センター
9月3日(火)		10月1日(火)	
9月4日(水)	越谷コミュニティーセンター 展示ホール(ポルティコ)	10月2日(水)	大沢地区センター
9月5日(木)		10月3日(木)	
9月6日(金)		10月7日(月)	
9月9日(月)	大沢地区センター	10月8日(火)	荻島地区センター
9月10日(火)		10月9日(水)	
9月11日(水)	桜井地区センター	10月10日(木)	蒲生地区センター
9月12日(木)		10月16日(水)	
9月17日(火)	北部市民会館	10月17日(木)	桜井地区センター
9月18日(水)		10月22日(火)	
9月24日(火)		10月23日(水)	
9月25日(水)	越谷コミュニティーセンター 展示ホール(ポルティコ)	10月26日(土)	保健センター
9月26日(木)		10月28日(月)	
9月27日(金)	保健センター		
9月28日(土)			

- ・肺がん・結核検診のみの場合は、事前予約は不要です。受付時間内に直接会場にお越しください。
- ・各会場は駐車スペースに限りがあり大変混み合いますので、お車の来場はご遠慮ください。
- ・日程、会場は変更になる場合があります。広報こしがやまたは市ホームページで日程をご確認の上、お越しください。

表② 検診等の費用が無料になる方

- 無料券の手続きが不要な方
(年齢等の確認のため、健康保険証や受給証を受付窓口に提出してください。)

- A：昭和30年3月31日以前に生まれた方(今年度内に70歳以上になる方)
- B：65歳以上70歳未満で障がい等で後期高齢者医療制度の健康保険証をお持ちの方
- C：生活保護世帯に属する方
- D：中国残留邦人支援給付制度適用の方
- ※高齢者インフルエンザ予防接種、高齢者肺炎球菌予防接種についてはA・Bの方は有料になります。
- ※高齢者新型コロナ予防接種の費用等の詳細は、決まりしだい広報こしがや等でお知らせします。

- 事前に無料券の手続きが必要な方(受診の際に無料券を提出してください。)

- E：市民税非課税世帯に属する方(同一世帯全員が非課税)
- ①申請者もしくは代理人の本人確認書類(運転免許証、健康保険証等)が必要です。
- ②未申告の方は所得状況を把握するため、同一世帯全員の市県民税の申告をしてください。
- ③令和6年(2024年)1月1日現在、越谷市に住居票がない方は、無料券の手続きに前住所地の非課税証明書(同一世帯全員分)が必要です。また、予防接種の申請に限り地方税関係情報取得同意書(同一世帯全員の署名が必要)の利用ができます。詳細は健康づくり推進課へお問い合わせください。
- ※令和6年度の課税確定前は令和5年度の課税状況で発行対象の可否を判断いたします。
- ④同一世帯以外の方が申請される場合は、委任状が必要です。
- ⑤成年後見人等が代理人として申請される場合は、証明書の提出が毎年度必要です。
- ※成年後見人等が法人で、法人の代表者以外の方が申請される場合、法人代表者から来庁者への委任状が必要です。

【申請場所】◎健康づくり推進課(越谷市保健センター)では当日発行ができます。
◎市役所なんでも相談窓口、北部・南部出張所、各地区センター・公民館では申請手続きのみとなり、無料券は後日郵送します。

マネー情報サイト Rukuo
多くあなたの「いま」と「これから」を応援する「Rukuo」。「Rukuo」の中には「暮らし」という言葉が隠されています。あなたに、家族に、大切な人の未来に役立つ情報を、心を込めてお贈りします。

マネーにまつわるさまざまなコラム掲載中!

コラム&レポート Rukuo Webサイトはこちら▶

第3土曜日は 相談会の日 住まい・ローン・教育・貯蓄・資産運用
相談時間 10:00-17:00

ご相談予約受付中! 予約はこちら▶

【お問い合わせ】(中央ろうまん)越谷支店 TEL: 048-990-8711

小規模保育園 ポコ・ア・ポコ 048-990-1981

ウインわかば スポーツクラブ 048-974-3333

南越谷保育園 ポコ・ア・ポコ 新越谷駅 西口1分
蒲生保育園 ポコ・ア・ポコ 蒲生駅 西口ロータリー前
西方保育園 ポコ・ア・ポコ 南越谷駅 15分

レイクタウン保育園 ポコ・ア・ポコ レイクタウン駅 南口1分
大袋保育園 ポコ・ア・ポコ 大袋駅 東口8分
南桜井保育園 ポコ・ア・ポコ 南桜井駅前

関連施設: 越谷わかば幼稚園・大袋わかば幼稚園、認定こども園ナーサリー、わかばの森保育園

こどもの笑顔があふれ 生き生きと遊び 体験を通して学ぶ

学校法人徳育学園 048-940-7447

付属施設: ウインわかば スポーツクラブ(スイミング・サッカー・バレエ・キッズダンス・空手)
関連施設: 小規模認可保育園ポコ・ア・ポコ 育英進学会・育英NEXT

大袋わかば幼稚園 048-990-1981

わかばの森保育園 048-974-3333

越谷わかば幼稚園 048-990-1981

認定こども園 わかばの森ナーサリー 048-974-3333

コバトン 令和6年度 健康づくりのための主な教室

※各種教室等は予約制です。各教室の開催時期・申込み方法など、詳しくは広報こしがやまたは市ホームページ等でお知らせします。

学べる教室

教室名	内容	教室名	内容
生活習慣病予防セミナー	糖尿病・脂質異常症・腎臓病などの生活習慣病予防について医師がわかりやすく解説します。	骨粗しょう症予防教室(結果説明会)	骨粗しょう症の病態・予防法について医師が解説します。また、予防のための食事・運動等のポイントについて栄養士、保健師が紹介します。
特定健診結果説明会	健診結果の見方について医師が解説します。	チーム-3キロ	食事や運動に関する様々な講座に参加しながら、健康づくりのための減量を目指します。 ※20歳～74歳で、BMIが25以上または腹囲(へそ周り)が85cm以上に該当する方が対象です。
糖脂を燃やせ! 糖尿病予防月間	世界糖尿病デーがある11月に、糖尿病予防についての講話やウォーキング、調理実習などの各種教室を行います。	歯とお口の健康づくり講演会	歯だけでなくお口の中全体を含めて、健康を保つための知識についてお話しします。
がん予防講演会	がんを予防するための知識についてお話しします。		



運動に関する教室

教室名	内容	教室名	内容
健康体操教室	おおむね40歳以上の方を対象に、総合体育館・埼玉県立大学・地区センター等で、運動習慣を身につけるための運動を行います。	ハッポちゃん体操公開練習	ハッポちゃん体操は「越谷市の歌」をアレンジした曲に合わせた3分間の体操です。保健センターや各地区センター・公民館等を巡回して実施します。
運動セミナー	生活習慣病を予防・改善するために、日常生活に取り入れられる運動を紹介します。	ロコモ予防教室	ロコモティブシンドローム(略称ロコモ)について学び、予防のための運動を行います。「ロコモ」とは運動器(筋肉、骨、関節など)の機能低下のために「立つ」「歩く」などの動作が困難になり、介護が必要となる危険性が高い状態のことです。



埼玉県コバトン健康マイレージが新たな事業に変わりました。

- 対象 18歳以上の越谷市在住の方
- 参加費 無料

「ALKOO」アプリをダウンロードし、歩数が表示されるトップ画面から登録します。



検索 ALKOO(あるこう)

スマートフォンアプリを使って楽しみながら健康づくりができます。歩いた歩数に応じてポイントを貯め、年4回の抽選で県からの賞品が当たります(申し込み不要)。また、市が実施する健康づくり教室への参加、健(検)診の受診、ひと月の平均歩数等によって市の独自ポイントを付与し、年1回プレゼントの抽選をします。成人保健紙面の「コバトン」マークが独自ポイント付与事業の目印です。

[参加登録・お問い合わせ]
コバトンALKOOマイレージコールセンター
☎0570-015566
受付時間：9時～17時(土日・祝日・年末年始除く)
URL <https://kobaton-alkoo.navitime.co.jp>

食に関する教室・相談

目的	教室・相談	目的	教室・相談
●料理の基礎を学びたい(料理初心者の男性)	男の料理教室 (初心者向け) 調理実習を行い料理の基礎を楽しく学びます	健康的な食事について学びたい ●バランスよく ●野菜を美味しく ●減塩の工夫 ●生活習慣病予防 ●骨粗しょう症予防 など	ヘルシークッキング 様々なテーマに合わせた講話と調理実習を行います
●栄養士に食事の相談をしたい ●生活習慣病を予防する食生活について、相談したい	食生活なんでも相談 健康づくりのための食生活について個別相談ができます	●料理のレシピを知りたい ●保健センター等の教室で実習した料理のレシピを知りたい	健康づくり料理教室 ヘルスマイトによる講話と調理実習を行います
●食の情報を知りたい	糖尿病予防のバランス食教室 糖尿病を予防する食生活について講話や調理実習を行います		クックパッド 越谷市の公式キッチン 料理教室や給食などのレシピを公開中
	食生活お役立ち情報 教室の案内や各種レシピなどを紹介しています		



各種相談

事業名	健康相談・家庭訪問	リハビリなんでも相談				
会場	保健センター	保健センター	ゆりのき荘	けやき荘	くすのき荘	ひのき荘
日時	月～金曜日(祝日、年末年始を除く)	毎月第1・3火曜日 午前	毎月第2木曜日	4・7・10・1月 第4金曜日	5・8・11・2月 第3金曜日	6・9・12・3月 第2金曜日
内容	電話または来所、家庭訪問による生活習慣病予防、健(検)診結果等に関する個別相談 その他、日常の健康管理についての相談	健康づくりのリハビリや運動に関する個別相談 HP二次元コード				
申込み	来所・家庭訪問での相談を希望される場合は健康づくり推進課へ(要予約)	健康づくり推進課へ(HPより電子申請または電話で予約)	直接会場へ(予約不要)			

※各種相談・家庭訪問は保健師・栄養士・理学療法士・作業療法士が担当します。

※健康づくり推進課では、40歳以上の希望者に健(検)診の結果や血圧測定等の記録ができる「健康手帳」(A6サイズ)を無料で交付しています。ご相談後、自己管理にご活用ください。

健康手帳

健康手帳二次元コード

予防接種

※実施医療機関は4ページと7ページ医療機関一覧に掲載しています。

〈越谷市における定期予防接種〉

注射生ワクチン ※注射生ワクチンと注射生ワクチンの間は、27日以上の間隔をおかなければ接種できません。

予防接種の種類	回数	接種間隔	対象者	備考	
ロタ	ロタリックス(1価)	2回	27日以上の間隔をあけて2回接種	出生6週0日～出生24週0日まで	どちらのワクチンも初回接種は、出生14週6日までに接種します。
	ロタテック(5価)	3回	27日以上の間隔をあけて3回接種	出生6週0日～出生32週0日まで	
B型肝炎	3回	27日以上の間隔をあけて2回接種 1回目から139日以上の間隔をおいて3回目を接種	1歳に至るまで		
ヒブ	初回	3回	27日～56日の間隔をおいて3回接種	生後2か月～7か月に至るまでに開始	※接種開始が遅れた場合 回数が異なります 詳しくは「予防接種と子どもの健康」をお読みください。
	追加	1回	3回目の接種後7か月から13か月の間隔をおいて接種	生後60か月(5歳)に至るまで	
小児用肺炎球菌	初回	3回	27日以上の間隔をおいて3回接種	生後2か月～7か月に至るまでに開始	
	追加	1回	生後12か月から15か月に至るまでの間に、3回目の接種後60日以上の間隔をおいて接種	生後60か月(5歳)に至るまで	
BCG	1回			1歳に至るまで	
4種混合(DPT-IPV) ジフテリア・百日せき 破傷風・ポリオ	1期初回	3回	20日～56日の間隔をおいて3回接種	生後2か月～生後90か月(7歳6か月)に至るまで	
	1期追加	1回	1期初回3回目終了後1年から1年半の間に接種	生後90か月(7歳6か月)に至るまで	
5種混合(DPT-IPV-Hib) ジフテリア・百日せき 破傷風・ポリオ・ヒブ	1期初回	3回	20日～56日の間隔をおいて3回接種	生後2か月～生後90か月(7歳6か月)に至るまで	※令和6年4月1日から定期接種となりました。原則として同一種類のワクチンを必要回数接種します。
	1期追加	1回	1期初回3回目終了後6か月から1年半の間に接種	生後90か月(7歳6か月)に至るまで	
水痘	2回	1回目接種後、6か月～12か月までの間隔をおいて接種		生後12か月～生後36か月(3歳)に至るまで	
麻しん風しん混合(MR)	1期	1回		生後12か月～生後24か月(2歳)に至るまで	接種対象時期に個別通知
	2期★	1回	令和7年3月31日までに接種	平成30年4月2日～平成31年4月1日生まれ	
日本脳炎	1期初回	2回	6日～28日の間隔をおいて2回接種	生後6か月～生後90か月(7歳6か月)に至るまで	平成19年4月1日以前に生まれた方は、20歳の誕生日の前日まで、1期、2期を定期として接種できます。
	1期追加	1回	1期初回2回目終了後おおむね1年の間隔をおいて接種	生後90か月(7歳6か月)に至るまで	
	2期★	1回	1期追加終了後	9歳～13歳の誕生日の前日まで	
ヒトパピローマウイルス(子宮頸がん予防)★	3回	3種類のワクチンで定めている接種間隔を守り、2回または3回接種		①小学6年生～高校1年生相当の女子 ②平成9年4月2日～平成20年4月1日生まれで接種を完了していない女子(キャッチアップ接種対象者)	①標準的な接種時期(中学1年生)に個別通知 ②接種に必要な予診票は保健センター及び実施医療機関で配布しています。
2種混合(DT)2期★	1回			11歳～13歳の誕生日の前日まで	接種対象時期に個別通知

★印の予防接種は、接種対象時期に個別通知します。それ以外の予防接種は、生後2か月になる頃に乳児健康診査票等とあわせて予防接種券を送付します。

予防接種を受けるときの注意事項

- 持ち物 母子健康手帳、予防接種予診票
 - ①接種当日に越谷市に住民票がない場合(接種当日の転出も含む)は、公費負担で接種できませんので、注意してください。
 - ②冊子「予防接種と子どもの健康」を必ず読み、予防接種の効果や副反応などを確認してください。
 - ③予防接種は、体調の良いときに接種してください。診察前に37.5℃以上の熱があるときは、接種できません。
 - ④複数回接種するものは、接種間隔を守って接種してください。接種間隔を守って接種できない場合、予防接種の効果が得にくくなる場合があります。また、公費負担の対象外となる場合もありますので、ご注意ください。
- *最新の予防接種の情報は、広報こしがやまたは市ホームページ等でご確認ください。また、ご不明な点は、接種する前に健康づくり推進課(保健センター)にお問い合わせください。



転入された方

定期予防接種の年齢に該当し、接種が完了していない方は、健康づくり推進課にご連絡ください。

実施医療機関以外で接種する方

〈希望される医療機関が埼玉県定期予防接種相互乗り入れ制度の協力医療機関の場合〉
手続きは不要です。
〈希望される医療機関が埼玉県外または上記以外の場合〉
越谷市が発行する予防接種依頼書(事前申請)が必要です。詳細につきましては健康づくり推進課までお問い合わせください。



保護者の同伴について

特段の理由で保護者の同伴ができない場合、接種する人の健康状態を普段から熟知する親族等(成人)が同伴することは差し支えありません。ただし、委任状の提出が必要になります。委任状の書き方については、予診票綴にある見本または市ホームページをご覧ください。

乳幼児健康診査



- 対象 生後4～5か月の乳児・生後10～11か月の乳児
- 会場 健(検)診・予防接種実施医療機関一覧で確認してください。
- 通知 生後2か月頃までに、予防接種のご案内と一緒に個別通知します。通知をお持ちでない方はお問い合わせください。
- ※対象の期間を過ぎると、公費で受けることができません。※受診が確認できない場合、保健センターからご連絡させていただく場合がございます。

1歳6か月児健康診査

●会場 保健センター

●対象 1歳7か月～2歳未満

月	実施日	対象となるお子さん
令和6年4月	8日(月) 19日(金) 30日(火)	令和4年8月生
5月	17日(金) 20日(月) 28日(火)	8月～9月生
6月	4日(火) 10日(月) 21日(金) 24日(月)	9月～10月生
7月	8日(月) 12日(金) 23日(火)	10月～11月生
8月	5日(月) 9日(金) 23日(金) 27日(火)	11月～12月生
9月	9日(月) 20日(金) 24日(火)	令和4年12月～令和5年1月生
10月	7日(月) 15日(火) 25日(金)	令和5年1月～2月生
11月	11日(月) 15日(金) 22日(金) 26日(火)	2月～3月生
12月	3日(火) 13日(金) 23日(月)	3月～4月生
令和7年1月	14日(火) 17日(金) 27日(月)	4月～5月生
2月	3日(月) 14日(金) 18日(火) 25日(火)	5月～6月生
3月	4日(火) 14日(金) 17日(月)	7月生

4か月児・10か月児健康診査

3歳児健康診査

●会場 保健センター

●対象 3歳4か月～4歳未満

月	実施日	対象となるお子さん
令和6年4月	12日(金) 15日(月) 23日(火)	令和2年11月生
5月	7日(火) 13日(月) 24日(金)	12月生
6月	3日(月) 14日(金) 18日(火)	令和3年1月～2月生
7月	2日(火) 16日(火) 26日(金) 29日(月)	2月～3月生
8月	2日(金) 19日(月) 30日(金)	3月～4月生
9月	6日(金) 13日(金) 17日(火) 30日(月)	4月～5月生
10月	4日(金) 11日(金) 21日(月) 29日(火)	5月～6月生
11月	5日(火) 18日(月) 29日(金)	6月～7月生
12月	6日(金) 9日(月) 17日(火) 20日(金)	7月～8月生
令和7年1月	10日(金) 20日(月) 28日(火)	8月～9月生
2月	4日(火) 10日(月) 21日(金)	9月～10月生
3月	7日(金) 10日(月) 18日(火)	10月生

1歳6か月児・3歳児健康診査についての注意事項

- ・該当月の前月に日時等個別通知します。変更となる場合もありますのでホームページをご確認ください。
- ・対象日の来所が難しい方につきましては、日程の変更が可能ですので、保健センターまでご連絡ください。
- ・1歳6か月児健診は1歳10か月頃まで、3歳児健診は3歳10か月頃までに受診が確認できず、連絡もない方につきましては、電話や訪問にてご状況を確認させていただく可能性がございます。
- ・転入前の自治体にて受診した場合や、医療機関で自己受診した方など、既に受診している場合でも、一度保健センターまでご連絡ください。

お子さまの発達に心配がある方へ

ことばや発達に心配のある乳幼児を対象に、保健師・作業療法士・言語聴覚士・心理士・医師による相談も行っています。詳しくは保健センターまでお問い合わせください。



【注意事項】健診・予防接種等は、利用日当日に越谷市に住民票がないと受けられません。利用日当日に転出した場合は、対象外です。

教室・相談のご案内 ※令和5年度から申込みは予約システムに変更となりました。

離乳食教室 予約制(先着順)

- 会場 保健センター
- 内容 栄養士による離乳食についての講話など
- 申込み 実施日の4週間前から、市ホームページに掲載している予約システムで申込み



	離乳初期 5~6か月頃	離乳中期 7~8か月頃	離乳後期 9~11か月頃	離乳完了期 12~18か月頃
月	実施日(※)	実施日	実施日	実施日
令和6年4月	15日(月) 23日(火)	25日(木)		
5月	17日(金)		20日(月)	28日(火)
6月	4日(火) 24日(月)	28日(金)		
7月	23日(火)	19日(金)	2日(火)	
8月	2日(金) 27日(火)	19日(月)		9日(金)
9月	20日(金)	24日(火)	9日(月)	
10月	7日(月) 25日(金)			
11月	15日(金)	22日(金)	11日(月)	26日(火)
12月	3日(火) 20日(金)	13日(金)		
令和7年1月	17日(金)	27日(月)	14日(火)	
2月	4日(火) 21日(金)	14日(金)		25日(火)
3月	17日(月)	4日(火)	14日(金)	
時間	午前10時~11時			
持ち物	母子健康手帳、筆記用具、小さめのスプーン(大人用)			

※は自由計測日

自由計測日 (予約不要)

- 内容 対象月齢に関係なくご自身で体重・身長を計測できます。
- 日程 左記離乳食教室 離乳初期(5~6か月頃)の開催日
- 利用時間 午前9時30分~11時15分
- 会場 保健センター プレイルーム
- 持ち物 母子健康手帳、バスタオル

教室で配布している資料や離乳食の進め方についての動画も離乳食教室のホームページ内で公開しています。



乳幼児育児相談
二次元コード



乳幼児栄養相談
二次元コード



乳幼児相談 予約制(先着順)

- 会場 保健センター
- 申込み 市ホームページに掲載している予約システムで申込み

内容	育児相談		栄養相談
	保健師による相談 身体測定		栄養士による相談 身体測定
月	実施日(※1)		実施日
令和6年4月	10日	24日	12日(金)
5月	8日	22日 29日	24日(金)
6月	5日	12日 26日	18日(火)
7月	3日	10日 24日	16日(火)
8月	7日	21日(※2) 28日	5日(月)
9月	4日	11日 25日	17日(火)
10月	2日	9日 23日	11日(金)
11月	6日	13日 27日	18日(月)
12月	4日	11日 25日	17日(火)
令和7年1月	8日	22日 29日	20日(月)
2月	5日	12日 26日	18日(火)
3月	5日	12日 19日(※2)	10日(月)
時間	午前9時~11時 午後1時~3時		午前9時~11時
持ち物	母子健康手帳、バスタオル		

※1 育児相談はいずれも水曜日 ※2 8月21日、3月19日は午前のみ

各種連絡先

お問い合わせ先

- ◆「児童手当」
「こども医療費の支給」 子ども福祉課(市役所) ☎048-963-9166
- ◆「自立支援医療(育成医療)」 子ども福祉課(市役所) ☎048-963-9172
- ◆「未熟児養育医療」
「男性の風しん抗体検査・予防接種」
(昭和37年4月2日から昭和54年4月1日までの間に生まれた方)
健康づくり推進課(越谷市保健センター) ☎048-960-1100
- ◆「越谷市骨髄移植ドナー助成金」
地域医療課(越谷市保健センター) ☎048-972-4777
- ◆「結核・肝炎・HIV・梅毒・肝炎ウイルスの検査・相談」
「風しん抗体検査」 ※一定の要件を満たした方のみ対象
「指定難病医療給付の申請」
「小児慢性特定疾病医療費給付」
「早期不妊検査費・不育症検査費助成」
越谷市保健所感染症保健対策課 ☎048-973-7531

もしものときのお役立ち情報

◆休日当番医制度について

日曜日以外の祝日や年末年始などに、急病人が出たときや歯が痛くなったときに備えて、一般社団法人越谷市医師会と一般社団法人越谷市歯科医師会の協力のもと、当番医が診療にあたっています。当番医は、広報こしがや市ホームページ等に掲載しています。事前に医療機関へ電話連絡のうえ、受診してください。4ページ、7ページの健(検)診・予防接種実施医療機関一覧の★印のついている医療機関が日曜日に診療を行っている医療機関になりますのでご確認ください。

◆埼玉県救急電話相談(#7119)

急な病気やけがに関して、看護師の相談員が家庭での対処方法や受診の必要性について相談に応じます。また、緊急に受診できる医療機関(歯科・口腔外科・精神科を除く)もご案内します。なお、診断や治療は行いません。

■電話番号 #7119

または、☎048-824-4199(ダイヤル回線、IP電話、PHS、都県境でご利用の場合や#7119でつながらない場合)

■相談時間 毎日24時間

◆埼玉県AI救急相談

急な病気やけがに関して、チャット形式で相談した内容をもとにAI(人工知能)が受診すべきかどうかなどをアドバイスします。詳しくは、「埼玉県AI救急相談」でご検索ください。



◆埼玉県精神科救急情報センター

☎048-723-8699

夜間・休日において、精神疾患を有する方や、そのご家族などからの緊急的な精神医療相談に応じます。かかりつけの医療機関がある方は、まずそちらにご相談ください。緊急性の高い相談に対応しますので、継続的な相談はご遠慮ください。

■相談時間

月曜日~金曜日 午後5時~翌朝8時30分

土曜日・日曜日、祝日、年末年始 午前8時30分~翌朝8時30分

◆こどもの救急

<http://kodomo-qq.jp/> (モバイルサイト <http://qqm.jp/>)

お子さんが夜間や休日などの診療時間外に具合が悪くなったときに、症状をホームページ上でチェックでき、病院に行くか行かないかの目安を提供しています。

◆中毒110番・電話サービス

化学物質(タバコ、家庭用品など)、医薬品、動植物の毒などによって起こる急性中毒について、実際に事故が発生している場合に限定し情報提供しています。

■電話番号

大阪中毒110番 ☎072-727-2499(毎日・24時間対応)

つくば中毒110番 ☎029-852-9999(毎日・午前9時~午後9時)

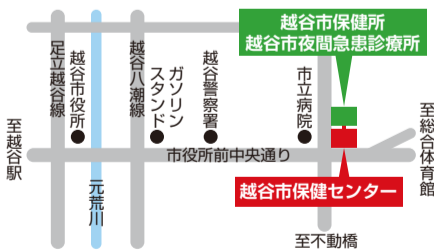
越谷市保健所

- 電話番号 048-973-7530
- 所在地 〒343-0023 越谷市東越谷10-31
- 開所日時 月~金曜日 (祝日・年末年始を除く) 午前8時30分~午後5時15分
- 主な業務 衛生関係免許申請受付/保健衛生に関する各種統計/病院・診療所等の許可・届出/感染症予防/結核・エイズ・肝炎・難病等に関する相談/小児慢性特定疾病医療の申請/不妊検査・不育症検査等の助成の申請/理・美容所等の許可・届出/薬局等の許可・届出/狂犬病予防、犬・猫に関する相談/飲食店等の許可・届出/食中毒調査、その他の食品・環境等に関する相談/食肉衛生に関すること
- アクセス

- ・越谷駅東口より朝日バス「越谷市立病院行き」、越谷市立病院経由「総合公園行き」、「増林地区センター行き」、「いきいき館行き」、「越谷レイクタウン駅北口行き」越谷市立病院下車
- ・南越谷駅北口より朝日バス「越谷市立図書館前行き」、「花田行き」、「越谷駅東口行き」、「花田第四公園入口行き」越谷市立病院前下車
- ・南越谷駅南口よりタローズバス「東埼玉テクノポリス行き」、「松伏ターミナル行き」、「タローズ本社前行き」、「増林公園(越谷市斎場)行き」越谷市立病院下車
- ・越谷レイクタウン駅北口より朝日バス 越谷市立病院経由「越谷駅東口行き」越谷市立病院前下車

越谷市夜間急患診療所

- 電話番号 048-960-1000
- 所在地 〒343-0023 越谷市東越谷10-31 (越谷市保健所内)
- 診療日 毎日(年中無休)
- 受付時間 午後7時30分~午後10時30分
- 診療時間 午後8時~午後11時
- 診療科目 内科、小児科
- *小児科は内科的疾患のみの診療です。
- *薬の処方原則1日分となります。
- *受診の際は事前に電話のうえ、健康保険証等をお持ちください。



越谷市保健所 こころの健康支援室

- 電話番号 048-963-9214
- 所在地 〒343-8501 越谷市越ヶ谷4-2-1 越谷市役所第三庁舎1階
- 開庁日時 月~金曜日(祝日・年末年始を除く)午前8時30分~午後5時15分
- 主な業務 こころの健康に関する相談、ひきこもり相談支援など