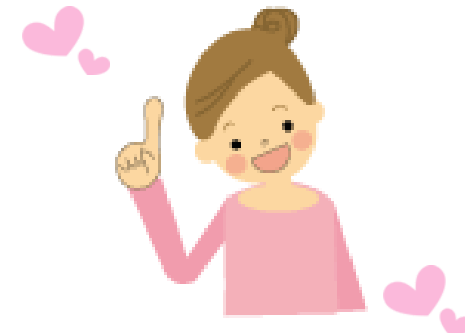




# ★乳がん検診実施中★

35歳以上の対象の女性の方は直接医療機関へお申込みください。



乳がんは、乳房の中にある乳腺（母乳をつくる場所）にできる悪性腫瘍で、乳がんの発生や増殖には「エストロゲン」と呼ばれる女性ホルモンが深くかかわっています。

乳がんは、女性にできるがんのなかで一番多く、年間約83,000人が、乳がんになり、年間約13,000人が乳がんのため亡くなっています。しかし、早期発見・早期治療を行えば、より高い確率で治すことができます。

**ご自身のために、大切な人のためにも  
ぜひこの機会にお受けください。**

月経開始後1週間くらいが検診に最適です。

**期 間：** 2019年6月1日～7月31日

**対 象：** 越谷市内に在住の35歳以上の女性（昭和60年3月31日以前に生まれた方）で下記のいずれかに該当する方

（既に今年度の集団検診を受診された方は受けられません）

(1) 奇数月生まれの方（1・3・5・7・9・11月生まれの方）

(2) 平成30年度（2018年度）未受診の方

※妊娠中の方、授乳中・断乳（卒乳）後6か月未満の方は受けられません。

その他越谷市の乳がん検診を受けられない方がいます。

詳しくは市民健康課までお問い合わせください。

**内 容：** 視触診検査、マンモグラフィ検査（乳房のレントゲン検査）  
※どちらか一方のみの受診はできません。必ず両方お受けください。

**費 用：** 1,500円  
※検診費用が無料になる方がいます。  
詳しくは市民健康課へ事前にお問い合わせください。

**持ち物：** 保険証など住所や生年月日が確認できるもの、費用（1,500円）

- ◇ 終了間際は予約が取りにくくなりますので、早めの受診をお勧めします。
- ◇ 受診できるのは2年に1度です。是非この機会にお受けください。  
※乳がん検診は国により2年に1度の検診が適切であると言われています。  
※毎月1回乳房の自己検診も行い、異常に気づいたら早めに専門医を受診しましょう。

## 【乳がん（施設）検診の受診方法】

検診を受ける医療機関に予約をします。  
※乳がん（施設）検診実施医療機関は下記を参照してください。

予約した医療機関で「視触診検査」を受けます。  
※検診を受けた医療機関でマンモグラフィ検査の予約をとります。

後日、予約した会場で「マンモグラフィ検査」を受けます。  
※マンモグラフィ検査会場は下記を参照してください。

約1ヶ月後にご自宅に結果が郵送されます。



## ※乳がん（施設）検診実施医療機関一覧

2019年4月1日現在

市川胃腸科外科病院★	965-7100	武重医院★	975-0405
清松クリニック	986-6105	乳腺レディースクリニック越谷★	988-5550
越谷誠和病院★	966-2711	ハラクリニック★	987-1511
境医院	974-0552	ひまわりクリニック★	990-8801
相良醫院	960-3141	藤田医院★	962-2247
十全病院★	964-7377	南越谷健身会クリニック★	990-0777
神明診療所	974-8861	吉村胃腸科クリニック★	963-2100

※ ★は事前に予約が必要な医療機関です。予約開始日は各医療機関にお問い合わせください。

※ 実施医療機関は、変更になる場合があります。

## ※マンモグラフィ検査会場

○保健センター

○桜井・大袋・荻島・南越谷・蒲生・大相模の各地区センター

※詳しい日程は、視触診検査時にご確認ください。

※会場によっては駐車場に限りがありますので、公共交通機関をご利用ください。

＜ お問い合わせ ＞ 越谷市市民健康課（越谷市立保健センター）  
☎048-978-3511

実施主体：越谷市 検診委託機関：越谷市医師会

