

食料品等
物価高騰対策支援電子クーポン

がや ポン



利用期間

令和8年4月下旬～令和9年2月28日

がやポンが使える
加盟店検索は
コチラ!



2種類のお支払い方法



ユーザースキャン

ユーザー側で
店舗の決済用QRを
読み込みます。

▶ユーザースキャンの方法は
裏面をご確認ください。



ストアスキャン

店舗側で利用者の
QRコードを
読み込みます。

ストアスキャンの利用方法

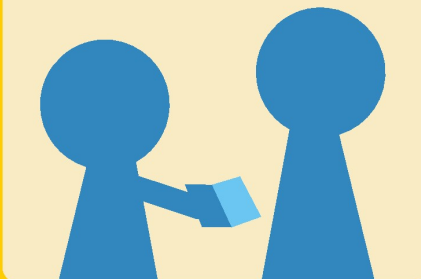
STEP 1

同封されているカードを
持って加盟店へ。



STEP 2

決済時に「がやポン」の
カードを提示。



STEP 3

お店の人が読み込んだら
決済完了!



※残金の記録用にカード裏面のメモ欄をご利用ください

※ストアスキャン未対応の店舗もございます。あらかじめ加盟店検索や店舗ポスターにて対応方式をご確認ください

お問い合わせ先

「がやポン」市民コールセンター

TEL 0120-616-377

稼働日 令和9年2月26日(金)まで(8:30~18:00)
※土日祝、年末年始(12月29日から1月3日)を除く

詳しい事業の内容は [コチラ](#) から



ユーザースキャン
の方法は、**裏面**を
ご確認ください!

がやポン ユーザーズキャンのご利用方法

⚠ あらかじめご注意ください。

※一度スマートフォンアプリに残高を取り込むと、**カード型としては利用ができません**のでご注意ください。

※ドメイン設定をあらかじめご確認ください。
ドメイン指定受信・本文にURLがあるメールの受信拒否などの制限をかけている方は、メールが受信できない場合がございます。制限を解除していただくか「gmo-housepay.jp」を受信リストに追加してください。

1 アプリダウンロード方法

「がやポン」アプリの利用環境は、iOS14.0以上、AndroidOS8.0以上です。アプリは下記の方法でダウンロードしてください。

QRコードから



アプリストアから



アプリストアで「がやポン」を検索！



2 登録方法

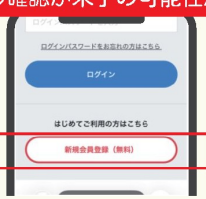
チェックボックスにチェックが入らない場合は、**支払い用パスコードは、加盟店でのお支払い時に入力する番号になります。不要の場合は外すことも可能です。**
利用規約の確認が未了の可能性あります。



①アプリを開き「メールアドレスを利用する」を押す。



②「ログイン・会員登録はこちら」を押す。



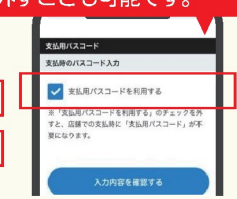
③「新規会員登録（無料）」を押す。



④メールアドレスとパスワードを入力し「利用規約に同意する」にチェックをいれ、「確認コードを送信する」を押す。



⑤メールアドレスに送信された5桁のコードを入力後「登録する」を押す。



⑥「支払い用パスコードを利用する」のチェックを外す。

3 初回ログイン方法



①登録した「メールアドレス」と「パスワード」を入力後「ログイン」を押す。



②支払い用パスコードを入力後「登録する」を押す。



③「確認しました」を押す。

画面の見方

利用履歴が確認できます

移行した残高がご確認いただけます。複数のカードを読み込んだ場合、合算した金額が表示されます。

移行した残高でお支払いができます

② 登録方法 でパスコードのチェックを外した方は表示されません。

4 残高移行の方法

残高移行するとカード型には戻せません。

複数枚のカードをひとつのアカウントに残高移行することも可能です。



①「マイページ」を押す。



②「紙・カード版から残高移行」を押す。



③起動したカメラで配布されたカードの「決済用QRコード」を読み込む。



④カードに記載されている「認証コード」を入力し次へを選択。その後表示される確認画面で「はい」を押し、最後に「確認しました」を押す。



⑤トップページに戻りカード券面に残高が表示されていれば移行完了。



5 店舗での利用方法

読み取りができない場合は「店舗コードを入力する」を選択しQRコードの下部に記載の「店舗コード」を入力してください

② 登録方法 でパスコードのチェックを外した方は表示されません。



①「支払う」を押す。



②「QR読み取り」を押す。



③店頭QRコードを読み取り。



④合計支払金額を入力後「決定する」を押し、金額確認後「お支払いする」を押す。



⑤支払い用パスコードの入力後「支払う」を押す。



⑥支払い完了。

⚠ 上記の画面遷移は、主な手順の説明です。紙面の都合上、実際は説明に含まれないものもございますが、案内に沿ってお手続きを進めてください。また、画面遷移の画像は合成です。実際の表示と異なる場合がございます。その他ご不明な点は表面に記載のコールセンターまでお問い合わせください。