

# (仮称) 川柳学園 計画概要

「※配置・レイアウト・規模は、今後の詳細設計及び所管行政庁の指示等により、変更が生じる可能性があります」



鳥瞰イメージ図  
(南側を臨む)

## ■ 計画概要

計画地： 埼玉県越谷市川柳町一丁目198番  
 施設用途： 小学校、中学校  
 構造： 校舎：鉄筋コンクリート造 一部 鉄骨造  
 屋外倉庫・渡り廊下：鉄骨造  
 規模： 地上4階建て  
 建物高さ： 約 15.0m  
 敷地面積： 約 31,166.0㎡  
 延床面積： 約 8,004.2㎡  
 建築面積： 約 3,141.7㎡

## ■ 計画・設計方針

### (1) 小中学生がともにいる環境のメリットを感じられる学校

- 既存校舎と新校舎の関係を活かし、児童・生徒が交流し、登下校をスムーズに行える「交流プラザ」を創出します。大階段等、大小さまざまな交流空間、居場所となる空間を校舎内の様々な場所に用意します。
- グラウンドや遊び場を最大限に確保するとともに、お互いの活動の姿を感じながら、安全に活動できる環境とします。

### (2) 豊かな学習・生活・交流の空間

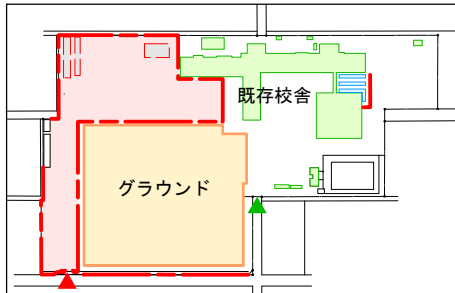
- 小学校段階の学級担任制、越谷市仕様のICT教育環境等を踏まえた学習環境とします。
- 学年ごとのまとまりを大事にしながら、明るく快適な生活環境とするとともに、大規模な学年構成に対応します。
- 主体的で対話的な深い学びを実現する学校図書館、多目的室等により、豊かな学習・交流の場をつくります。

### (3) (仮称) 川柳学園の特色ある教育活動を実現する計画

- 小学校高学年校舎と既存校舎を交流プラザでつなぎ、高学年児童と中学生の連携を充実する等、川柳学園の特色ある教育活動を実現し、教科等をとおして、小中学校段階の学びをつなぐ計画とします。
- 川柳ホールを中心に、学校全体をギャラリー空間とし、特色ある教育活動の姿が表出する環境をつくることで、地域・日本を知り、世界へ発信できる児童生徒を育む川柳学園を実現します。

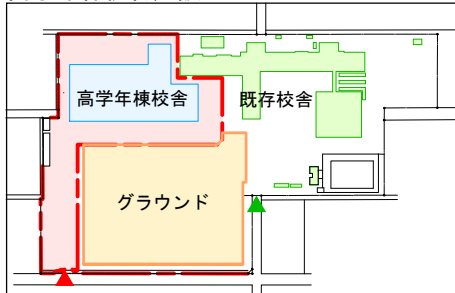
## ■ 建替計画

### ステップ 1 駐輪場、柔剣道場の解体、撤去等

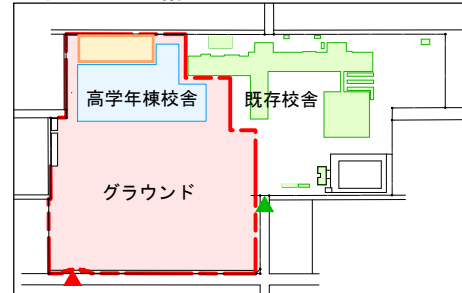


令和5年度							令和6年度					令和7年度						令和8年度											
1	2	3	4	5	6	7	8	9	10	11	12	1	2	3	4	5	6	7	8	9	10	11	12	1	2	3	4	5	6
ステップ 1 駐輪場、柔剣道場の 解体、撤去等 2.5ヵ月							ステップ 2 高学年棟校舎建設 15.0ヵ月											ステップ 3 グラウンド整備 3.0ヵ月											

### ステップ 2 高学年棟校舎建設

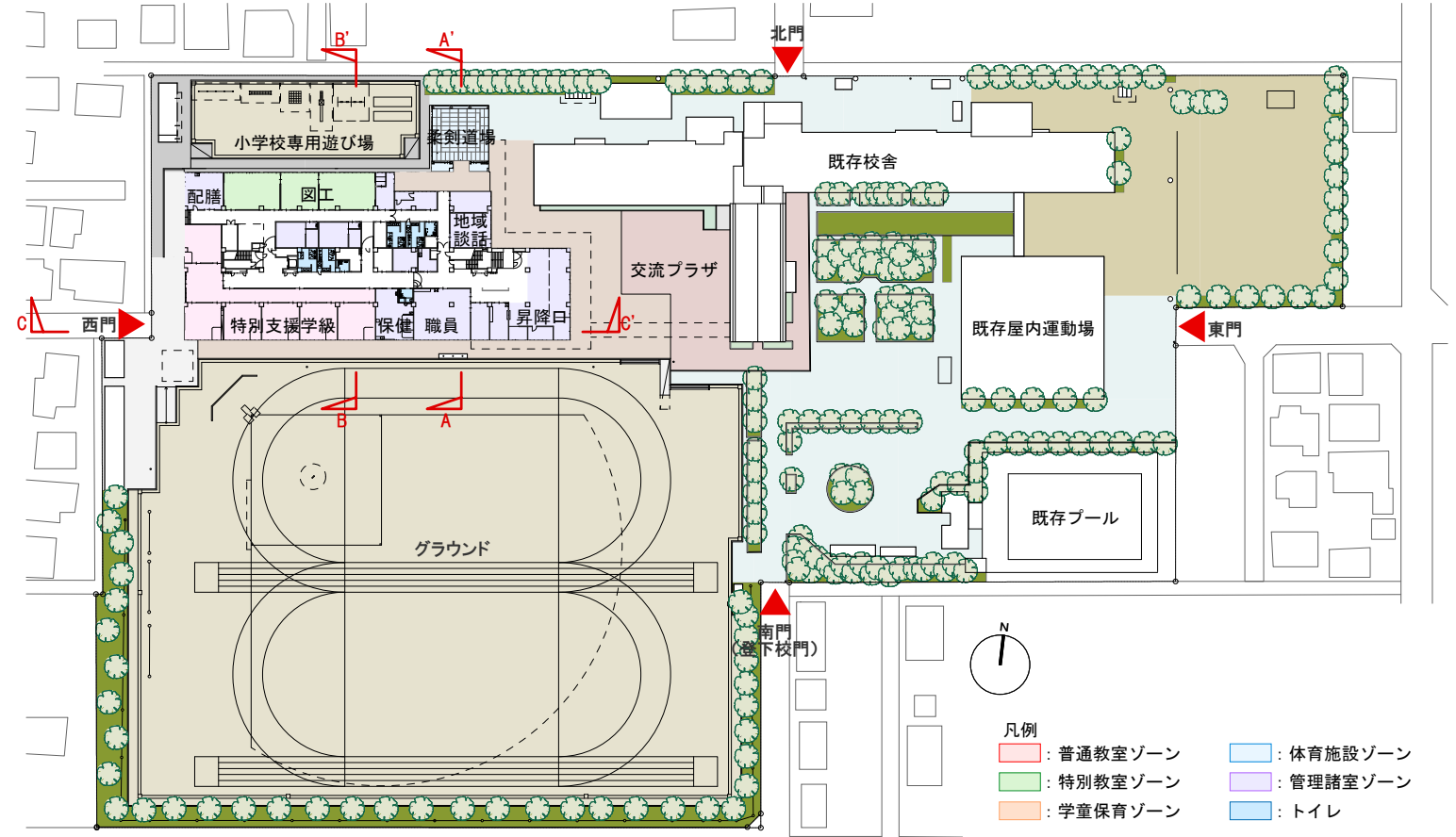


### ステップ 3 グラウンド整備



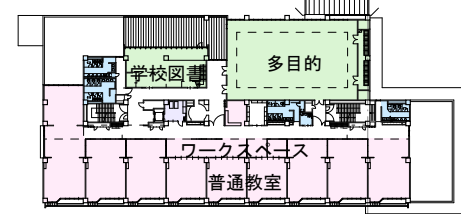
- 凡例
- 工事範囲
  - 建設・改修建物
  - 使用建物
  - 解体建物
  - 運動スペース
  - 生徒出入口
  - 工事車両出入口

## ■ 配置・平面計画

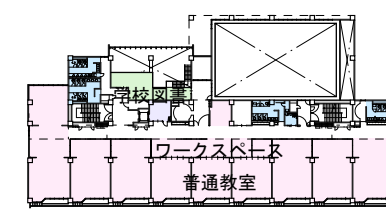


- 凡例
- 普通教室ゾーン
  - 特別教室ゾーン
  - 学童保育ゾーン
  - 体育施設ゾーン
  - 管理諸室ゾーン
  - トイレ

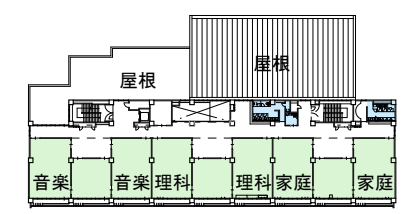
配置兼1階平面図



2階平面図

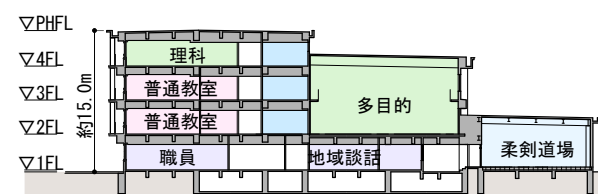


3階平面図

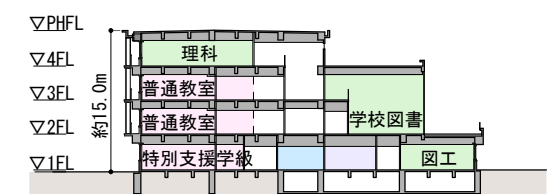


4階平面図

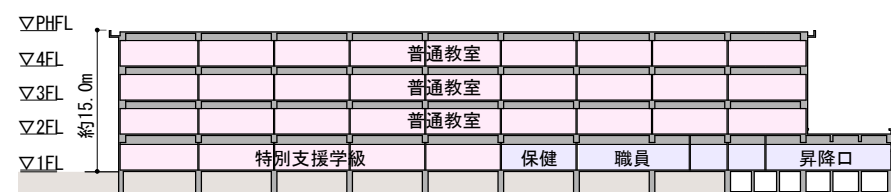
## ■ 断面計画



A-A' 断面図



B-B' 断面図



C-C' 断面図