

越谷市長 高橋 努 様

## 報 告 書

件 名 : アスベスト含有調査委託  
(蒲生第二小学校外壁)

令和 3 年 8 月 26 日  
(測定日 令和 3 年 7 月 30 日)

# 分析結果報告書

依頼者	越谷市長 高橋 努 様
住所	埼玉県越谷市蒲生旭町1番75号
試料採取日	令和3年7月30日
件名	アスベスト含有調査委託(蒲生第二小学校外壁)
採取区分	
分析実施期間	令和3年7月30日 ~ 令和3年8月18日

分析の結果は、下記のとおりであることを報告いたします。

分析方法: JIS A 1481-1:2016

検体名		偏光顕微鏡定性結果(室温:25.0℃)	
蒲生第二小学校 管理普通特別教室棟(南側) 外壁吹付材		不検出	
定性分析結果	推定質量分率	試料情報	
石綿を含有しない	—	採取部位	外壁
		試料概要	吹付材
		施工年	—
		建物名称	蒲生第二小学校 管理普通特別教室棟(南側)

検体名		偏光顕微鏡定性結果(室温:25.0℃)	
蒲生第二小学校 管理普通特別教室棟(南側) 下地調整材		不検出	
定性分析結果	推定質量分率	試料情報	
石綿を含有しない	—	採取部位	外壁
		試料概要	下地調整材
		施工年	—
		建物名称	蒲生第二小学校 管理普通特別教室棟(南側)

検体名		偏光顕微鏡定性結果(室温:25.0℃)	
蒲生第二小学校 管理普通特別教室棟(北側) 外壁吹付材		不検出	
定性分析結果	推定質量分率	試料情報	
石綿を含有しない	—	採取部位	外壁
		試料概要	吹付材
		施工年	—
		建物名称	蒲生第二小学校 管理普通特別教室棟(北側)

検体名		偏光顕微鏡定性結果(室温:25.0℃)	
蒲生第二小学校 管理普通特別教室棟(北側) 下地調整材		クリソタイル検出	
定性分析結果	推定質量分率	試料情報	
クリソタイル含有	0.1%~5%	採取部位	外壁
		試料概要	下地調整材
		施工年	—
		建物名称	蒲生第二小学校 管理普通特別教室棟(北側)

**備考**

使用機器: オリンパス(株)製 実体顕微鏡 SZ40  
 オリンパス(株)製 偏光顕微鏡 BX-53

# 分析結果報告書

依頼者	越谷市長 高橋 努 様
住所	埼玉県越谷市蒲生旭町1番75号
試料採取日	令和3年7月30日
件名	アスベスト含有調査委託(蒲生第二小学校外壁)
採取区分	
分析実施期間	令和3年7月30日 ~ 令和3年8月18日

分析の結果は、下記のとおりであることを報告いたします。

分析方法: JIS A 1481-1:2016

検体名		偏光顕微鏡定性結果(室温:25.0℃)	
蒲生第二小学校 特別教室棟 外壁吹付材		不検出	
定性分析結果	推定質量分率	試料情報	
石綿を含有しない	—	採取部位	外壁
		試料概要	吹付材
		施工年	—
		建物名称	蒲生第二小学校 特別教室棟

検体名		偏光顕微鏡定性結果(室温:25.0℃)	
蒲生第二小学校 特別教室棟 下地調整材		クリソタイル検出	
定性分析結果	推定質量分率	試料情報	
クリソタイル含有	0.1%~5%	採取部位	外壁
		試料概要	下地調整材
		施工年	—
		建物名称	蒲生第二小学校 特別教室棟

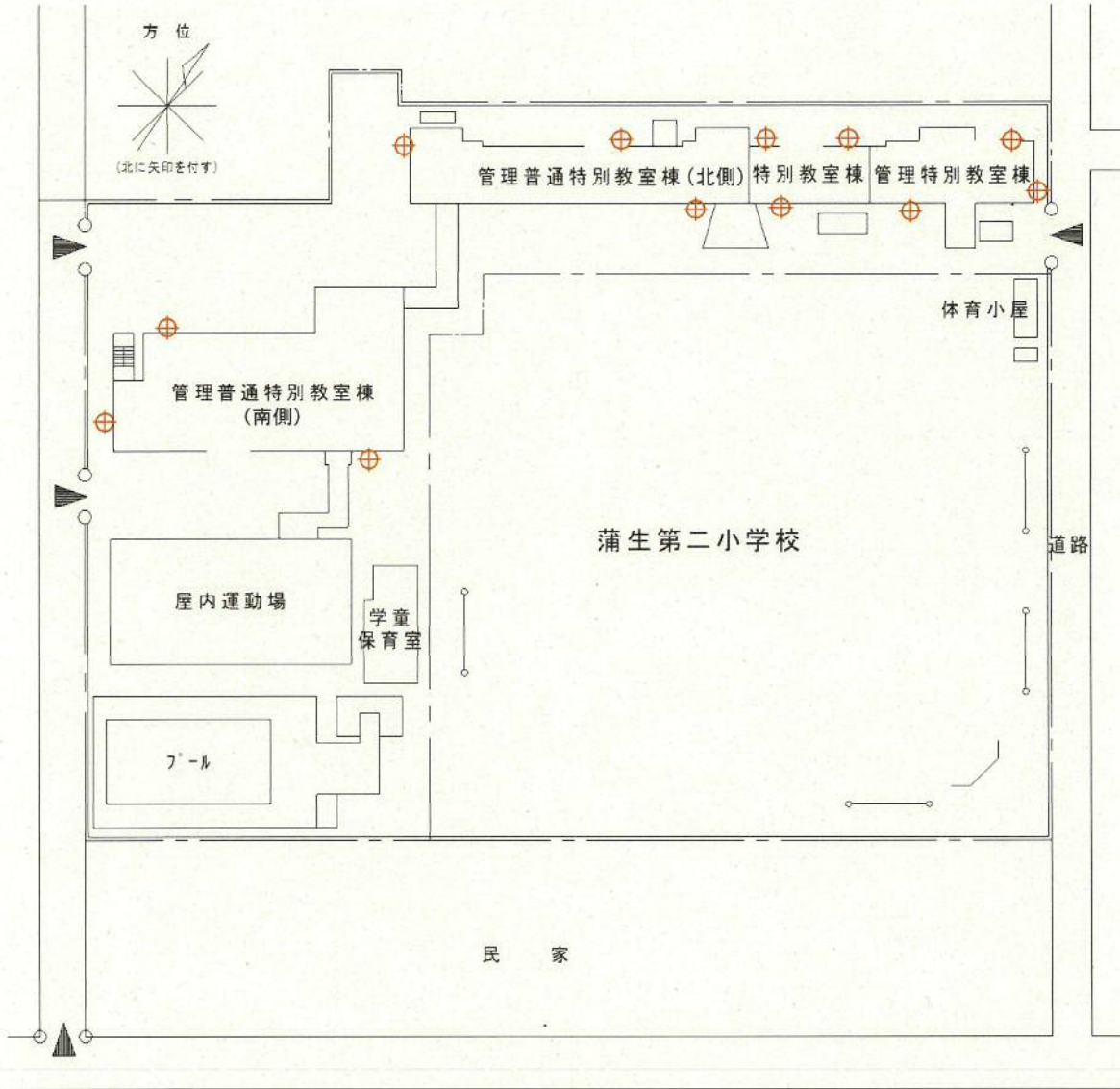
検体名		偏光顕微鏡定性結果(室温:25.0℃)	
蒲生第二小学校 管理特別教室棟 外壁吹付材		不検出	
定性分析結果	推定質量分率	試料情報	
石綿を含有しない	—	採取部位	外壁
		試料概要	吹付材
		施工年	—
		建物名称	蒲生第二小学校 管理特別教室棟

検体名		偏光顕微鏡定性結果(室温:25.0℃)	
蒲生第二小学校 管理特別教室棟 下地調整材		クリソタイル検出	
定性分析結果	推定質量分率	試料情報	
クリソタイル含有	0.1%~5%	採取部位	外壁
		試料概要	下地調整材
		施工年	—
		建物名称	蒲生第二小学校 管理特別教室棟

**備考**

使用機器: オリンパス株式会社製 実体顕微鏡 SZ40  
 オリンパス株式会社製 偏光顕微鏡 BX-53

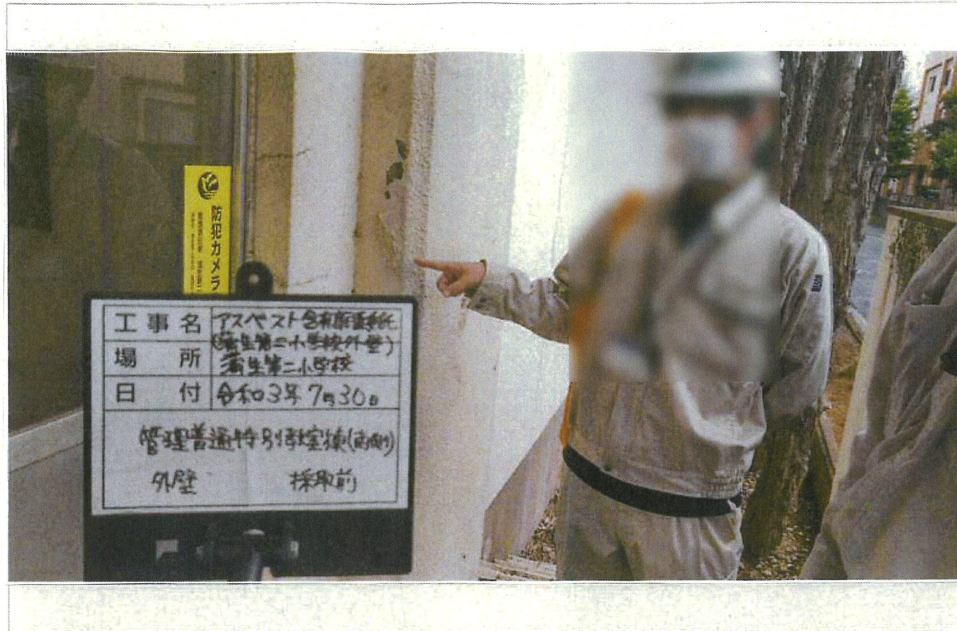
アスベスト含有調査委託（蒲生第二小学校外壁）



⊕：検体採取位置

# 採 取 現 場 写 真





アスベスト含有調査委託

(蒲生第二小学校外壁)

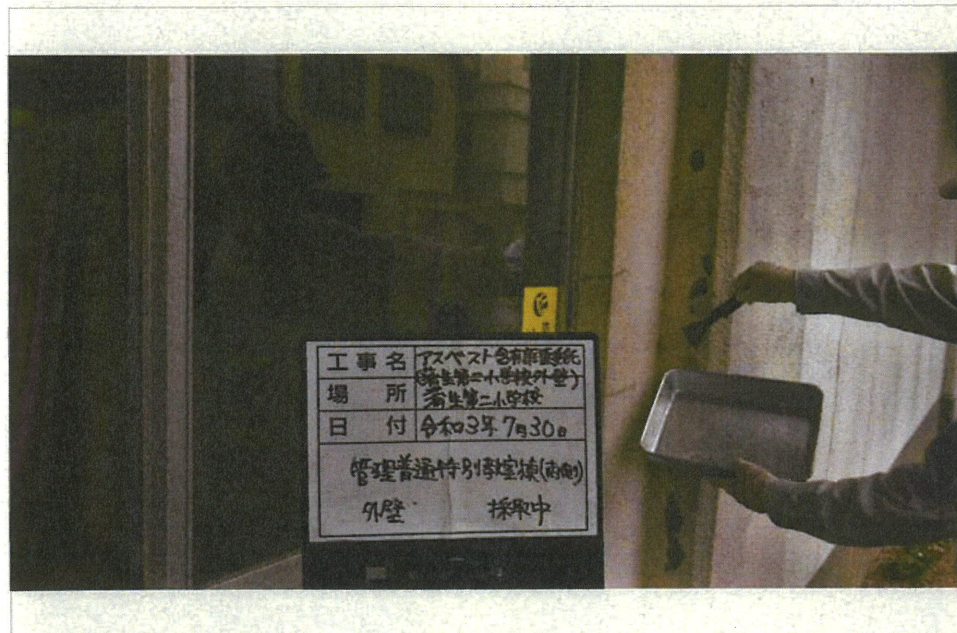
令和3年7月30日

蒲生第二小学校

管理普通特別教室棟(南側)

外壁

採取前



アスベスト含有調査委託

(蒲生第二小学校外壁)

令和3年7月30日

蒲生第二小学校

管理普通特別教室棟(南側)

外壁

採取中



アスベスト含有調査委託

(蒲生第二小学校外壁)

令和3年7月30日

蒲生第二小学校

管理普通特別教室棟(南側)

外壁

採取後





アスベスト含有調査委託  
(蒲生第二小学校外壁)

令和3年7月30日

蒲生第二小学校  
管理普通特別教室棟(北側)  
外壁  
採取前



アスベスト含有調査委託  
(蒲生第二小学校外壁)

令和3年7月30日

蒲生第二小学校  
管理普通特別教室棟(北側)  
外壁  
採取中



アスベスト含有調査委託  
(蒲生第二小学校外壁)

令和3年7月30日

蒲生第二小学校  
管理普通特別教室棟(北側)  
外壁  
採取後





アスベスト含有調査委託  
(蒲生第二小学校外壁)

令和3年7月30日

蒲生第二小学校  
特別教室棟  
外壁  
採取前



アスベスト含有調査委託  
(蒲生第二小学校外壁)

令和3年7月30日

蒲生第二小学校  
特別教室棟  
外壁  
採取中



アスベスト含有調査委託  
(蒲生第二小学校外壁)

令和3年7月30日

蒲生第二小学校  
特別教室棟  
外壁  
採取後





アスベスト含有調査委託  
(蒲生第二小学校外壁)

令和3年7月30日

蒲生第二小学校  
管理特別教室棟  
外壁  
採取前



アスベスト含有調査委託  
(蒲生第二小学校外壁)

令和3年7月30日

蒲生第二小学校  
管理特別教室棟  
外壁  
採取中



アスベスト含有調査委託  
(蒲生第二小学校外壁)

令和3年7月30日

蒲生第二小学校  
管理特別教室棟  
外壁  
採取後