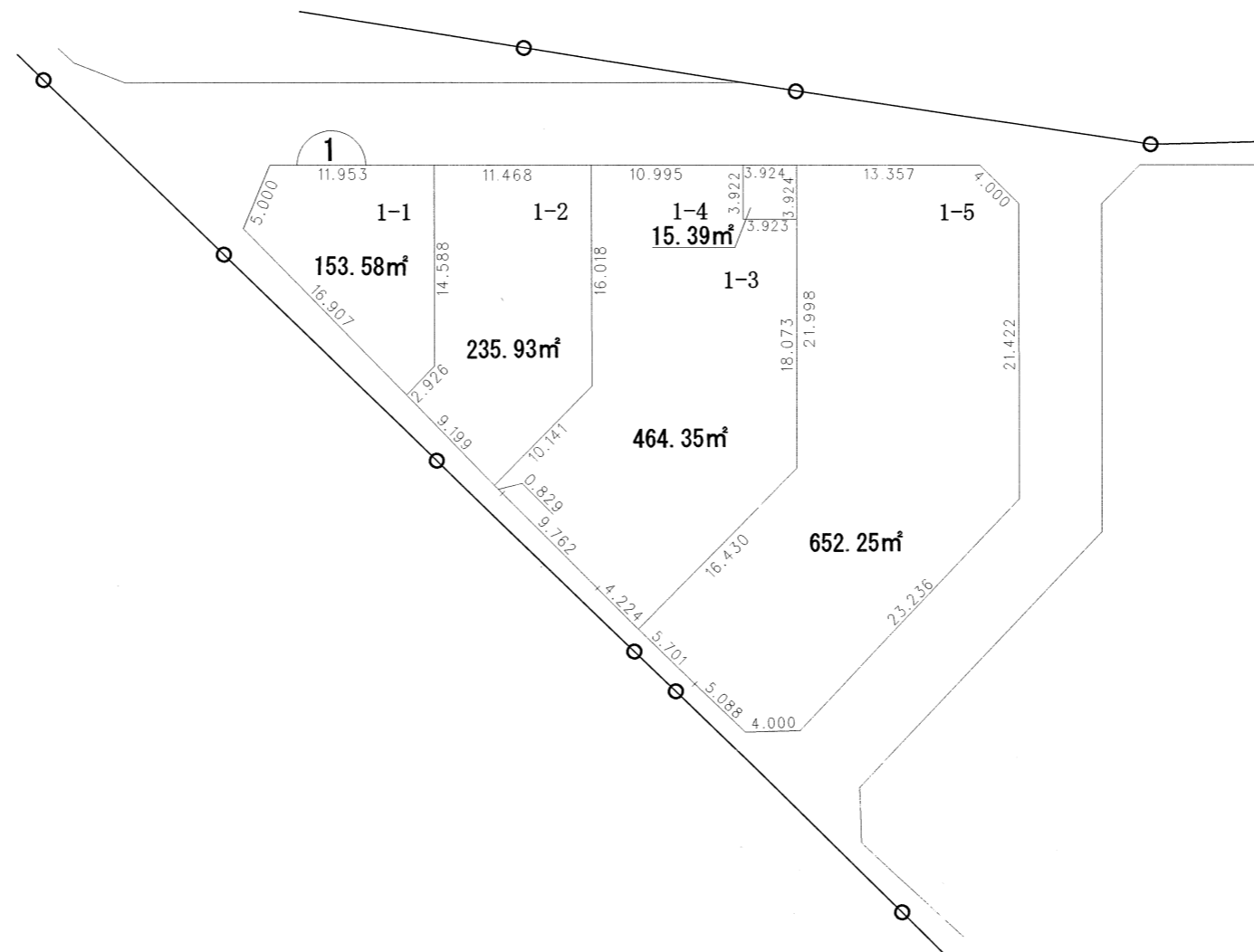
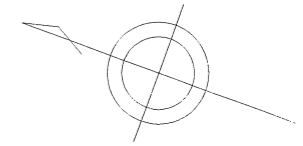
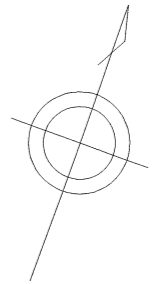


赤山本町



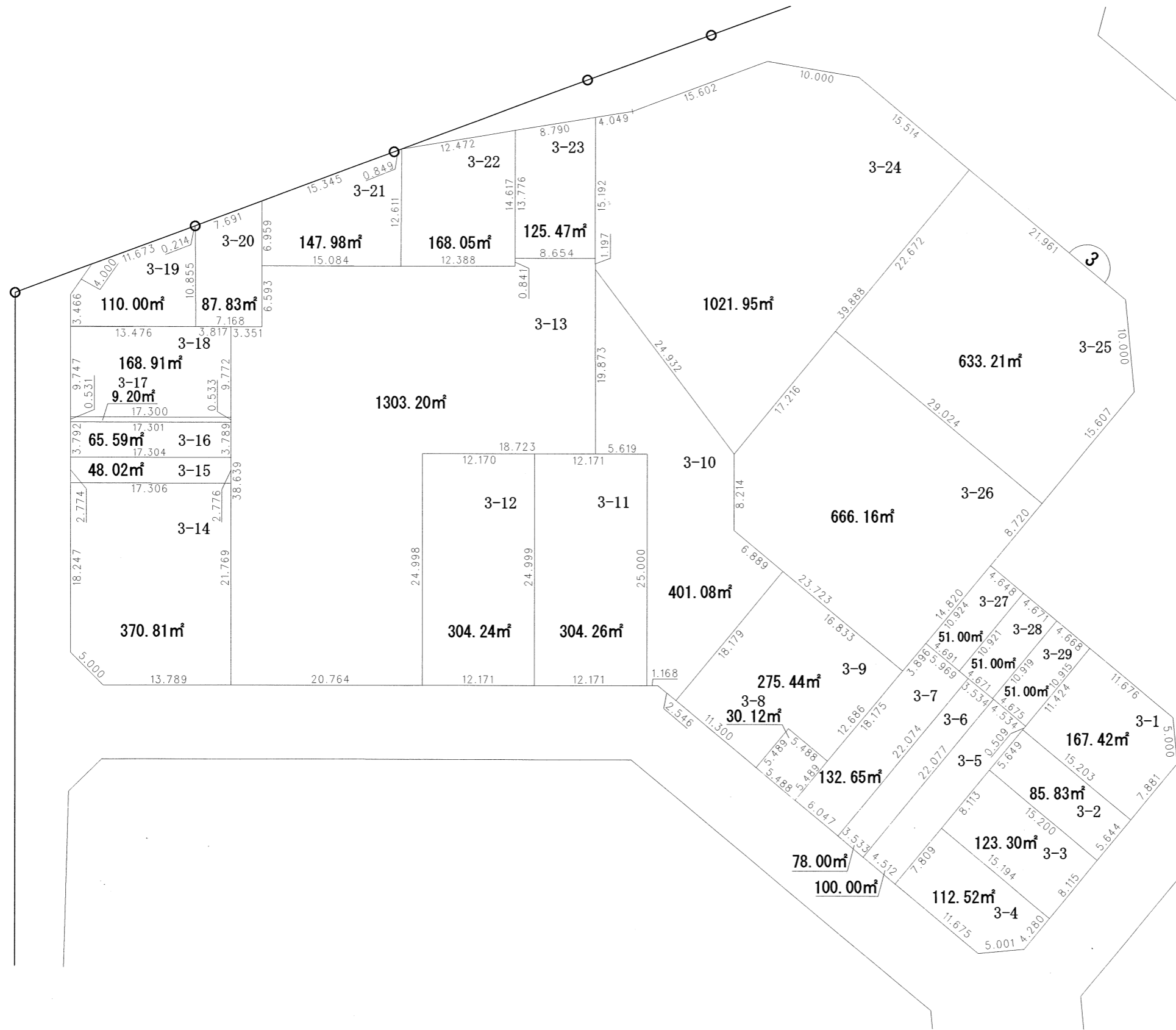
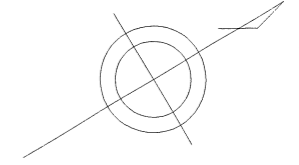
凡 例	
—○—○—	地 区 界
1-1	地 番
12.341	辺 長(m)
100.00m ²	面 積(m ²)
	換地位置

赤山本町



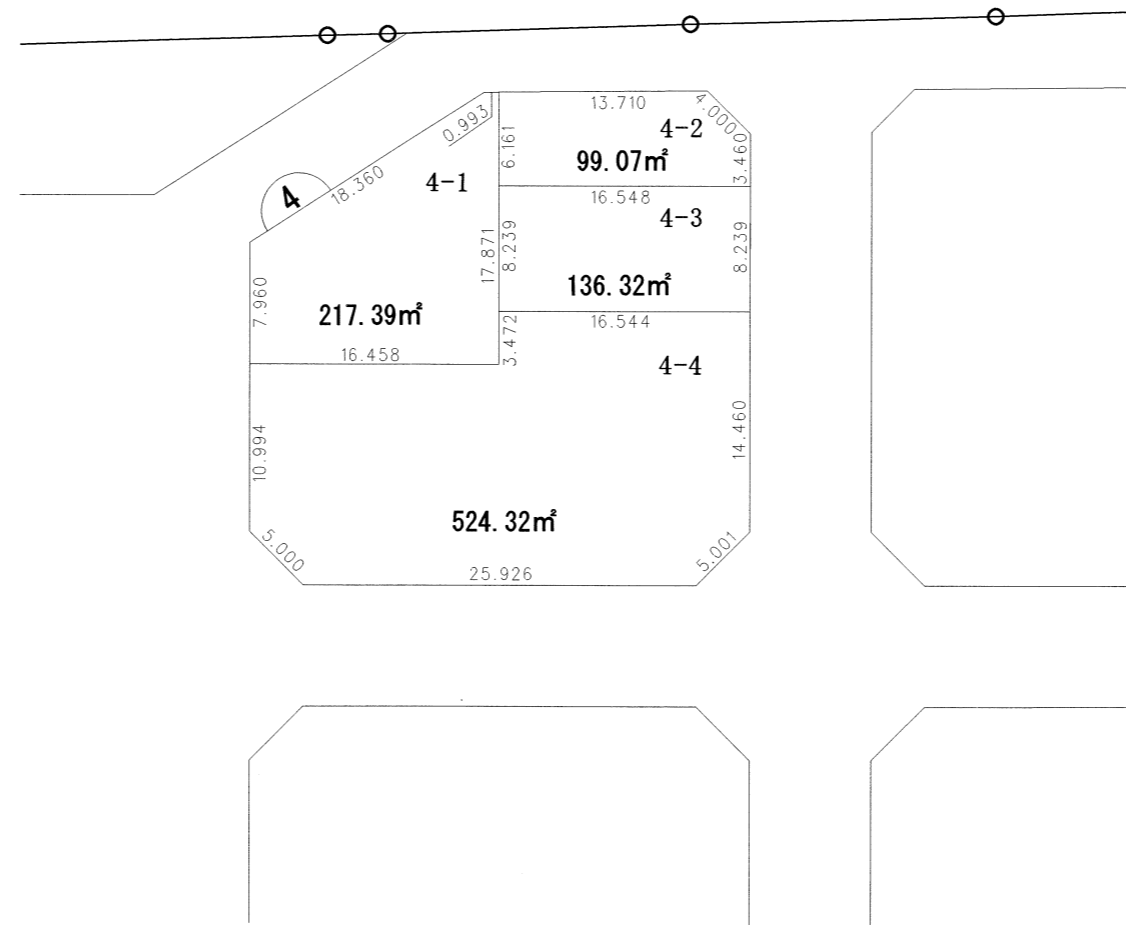
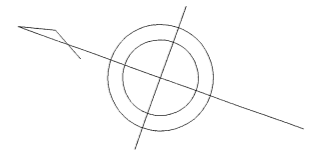
凡 例	
—○—	地区界
1-1	地 番
12.341	辺 長(m)
100.00㎡	面 積(㎡)
□	換地位置

赤山本町



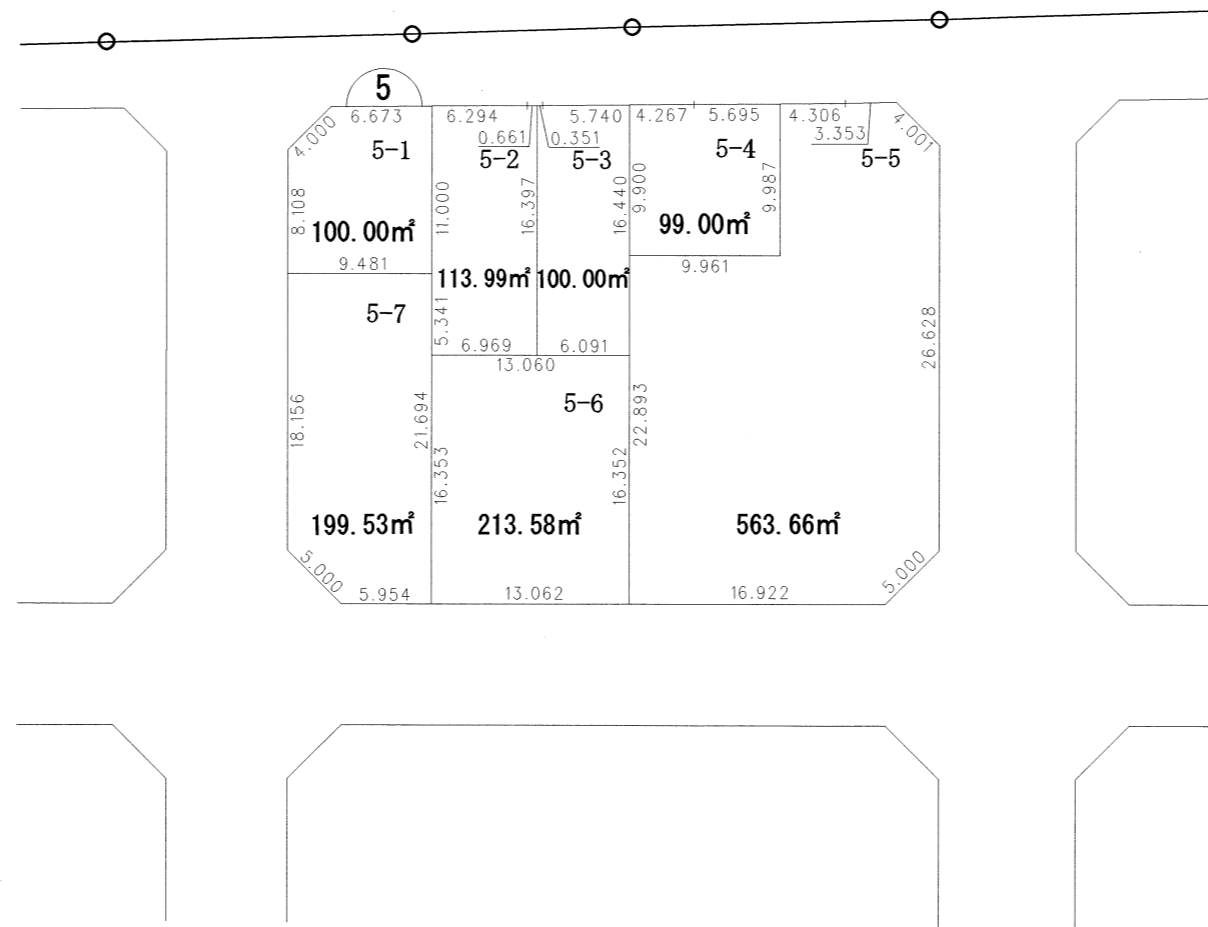
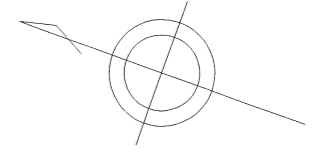
凡 例	
	地区界
1-1	地 番
12.341	辺 長(m)
100.00m²	面 積(m²)
	換地位置

赤山本町



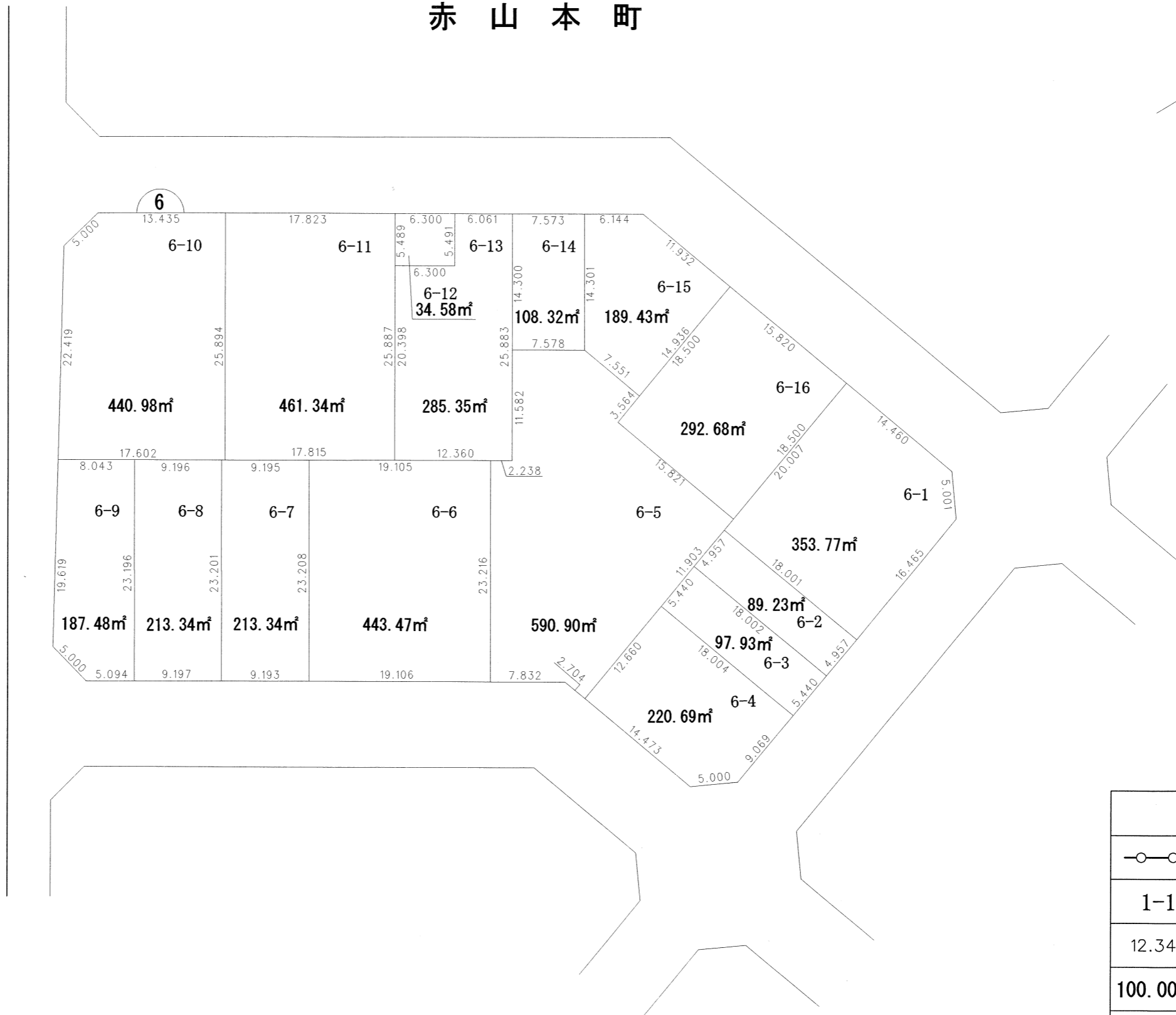
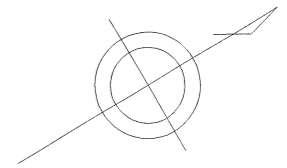
凡 例	
—○—○—	地 区 界
1-1	地 番
12.341	辺 長(m)
100.00㎡	面 積(㎡)
	換地位置

赤 山 本 町



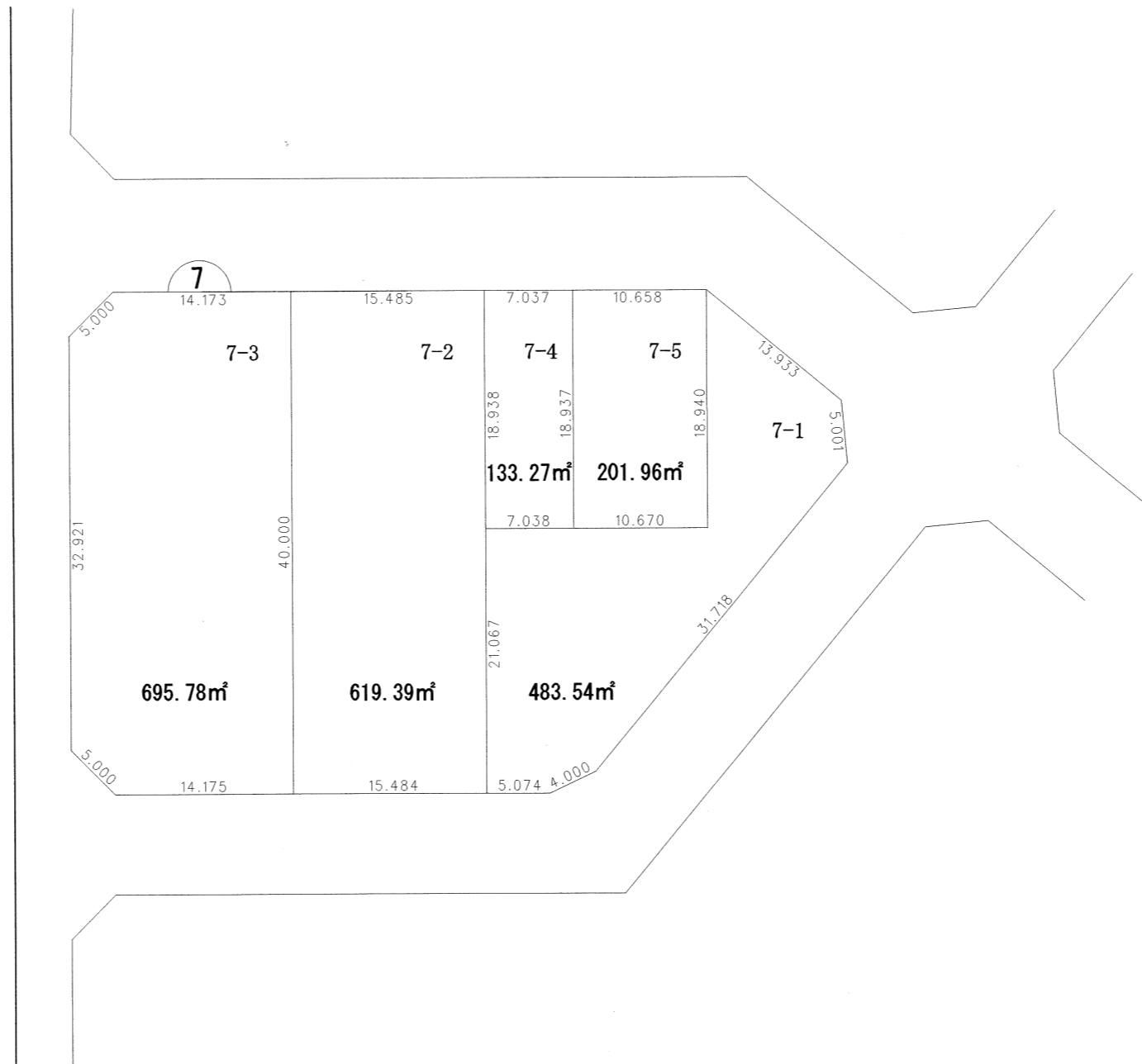
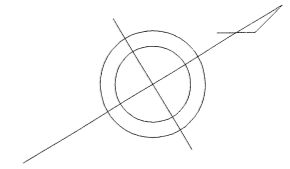
凡 例	
—○—○—	地 区 界
1-1	地 番
12.341	辺 長(m)
100.00m ²	面 積(m ²)
	換 地 位 置

赤山本町



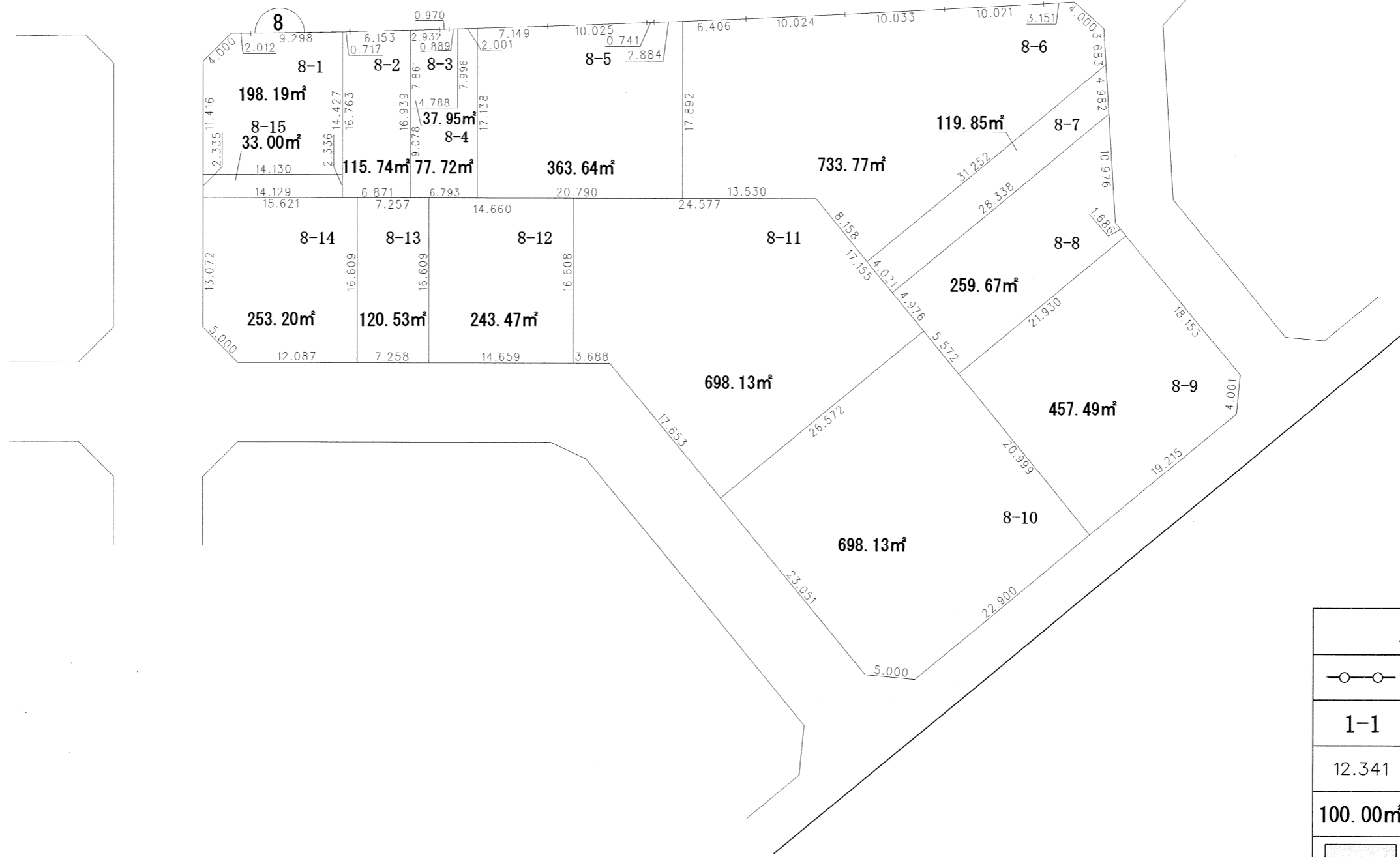
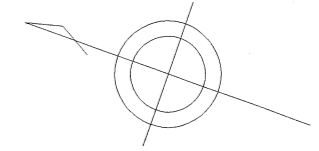
凡 例	
—○—	地区界
1-1	地番
12.341	辺長(m)
100.00m ²	面積(m ²)
	換地位置

赤山本町



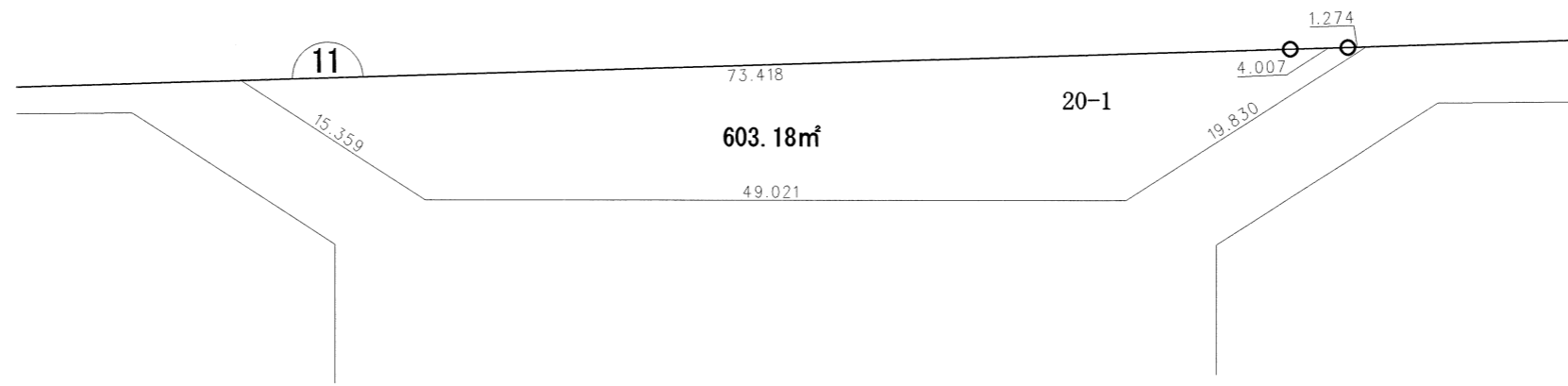
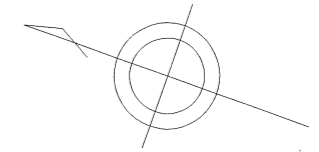
凡 例	
—○—	地 区 界
1-1	地 番
12.341	辺 長(m)
100.00m ²	面 積(m ²)
	換地位置

赤山本町



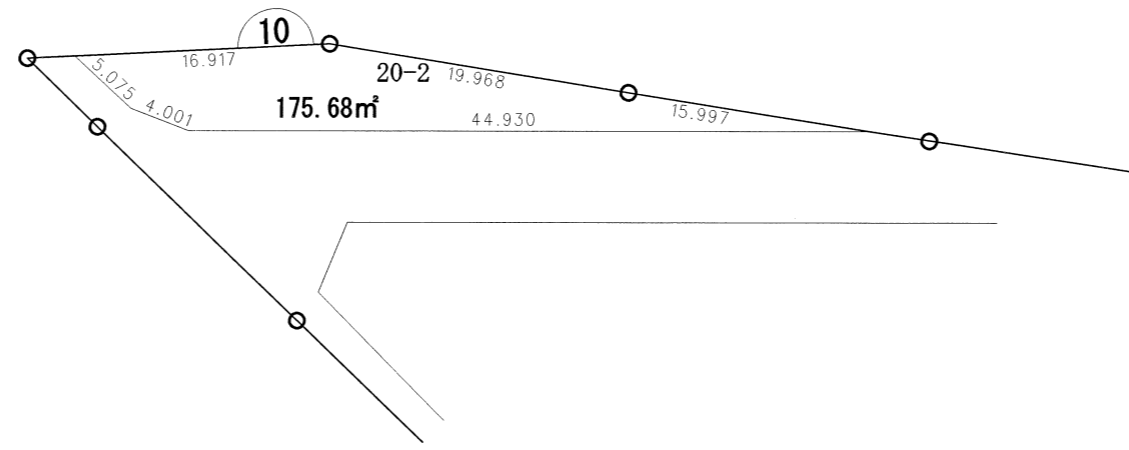
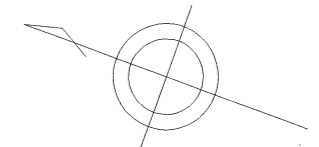
凡 例	
—○—	地区界
1-1	地番
12.341	辺長(m)
100.00m ²	面積(m ²)
	換地位置

赤 山 本 町



凡 例	
—○—	地 区 界
1-1	地 番
12.341	辺 長(m)
100.00m ²	面 積(m ²)
	換 地 位 置

赤山本町



凡 例	
—○—○—	地 区 界
1-1	地 番
12.341	辺 長(m)
100.00m ²	面 積(m ²)
	換地位置