

ルールを守りましょう。

～地区計画による魅力あるまちづくりを実現するために～

届出が必要です

地区計画の区域内で、建築物の建築などを行う場合は、事前に必ず「地区計画の届出」をしましょう。



越谷市では、地区の特性に応じた独自のまちづくりのルール（地区計画）を定め、建築物や工作物をつくる場合のきまりごと（地区整備計画）を都市計画で決めています。平成19年4月1日現在、市内17地区の地区計画が決定済みです。区域内で建築物を建築したり、宅地造成などを行う場合、工事着手30日前までに市役所都市計画課に届出が必要になります。市では、地区計画に定められたまちづくりの目標に沿って、届出の内容を審査します。適合しない場合には、計画の変更などを勧告します。

届出が必要な行為

建築物だけでなく、右図にあるような工作物の建設を単独で行う場合も届出が必要ですので、ご注意ください！！



届出が必要な行為で主なものは次のとおりです。

行 為	内 容
建築物の建築	「建築物」には、車庫、物置、建築物に付属する門又はへいなどが含まれます。「建築」とは、新築、増築、改築、移転のことをいいます。 ※建築確認の不要な建築を含みます。
工作物の建設	「工作物」とは、かき、さく、へい、門、広告塔や看板などをいいます。
建築物、工作物の形態・意匠の変更	建築物等の屋根、外壁の変更及びかき又はさくの構造の変更をいいます。
土地の区画形質の変更	切土、盛土及び区画（私道の築造）等の変更 ※500㎡以上は、開発許可が必要になります。



地区計画による魅力ある街並み（西大袋地区）



地区計画とは？

届出は誰が、いつまでに、どこへ届出をする？

届出から着工までの流れは？ などについて、裏面で解説しています。



お問い合わせ 越谷市都市整備部都市計画課

〒343-8501 埼玉県越谷市越ヶ谷4丁目2番1号

電話 048(963)9221(直通)

越谷市内で決定している地区計画の区域や制限の内容をお知りになりたい方は、上記問い合わせ先にご連絡いただくか、市役所ホームページ<http://www.city.koshigaya.saitama.jp>の市政情報・市役所窓口案内・都市整備部都市計画課都市計画担当のコーナーでご確認ください。

Q1 地区計画とは何ですか？

A 私たちが家づくりをする際には、都市計画法や建築基準法により最低限守らなければならない、建物の用途や高さ制限などが決められています。しかし、この制限だけを守っていれば必ず良い環境ができるというものでもありません。

そこで、住宅地としての良好な環境を保全したい、あるいは商店街としてのイメージアップを図りたいなど、身近な地区レベルでの視点にたって、それぞれの地区の特性を生かしたきめ細かなまちづくりの手法として、昭和55年にできた都市計画制度のひとつで、住民のみなさんと越谷市がいっしょに魅力あるまちづくりを進めていくことに大きな特色があります。

具体的には、まちづくりの目標や将来像を『地区計画の方針』として、建築物の建て方などに関する具体的なルールを『地区整備計画』として定めます。その内容は、地区の方々の発意によりますので、地区によって異なります。

みなさんと市がいっしょにまちづくりを進めます。

Q2 届出は誰が、いつまでに、どこへ届け出ればよいのですか？

A 届出が必要な行為（おもて面記載の建築行為等）を行おうとする方が、工事着工の30日前までに市役所都市計画課に届出をする必要があります。代理の方が届出を行う場合は、委任状を添えてください。

工事着工の30日前までに市役所に届出が必要です。

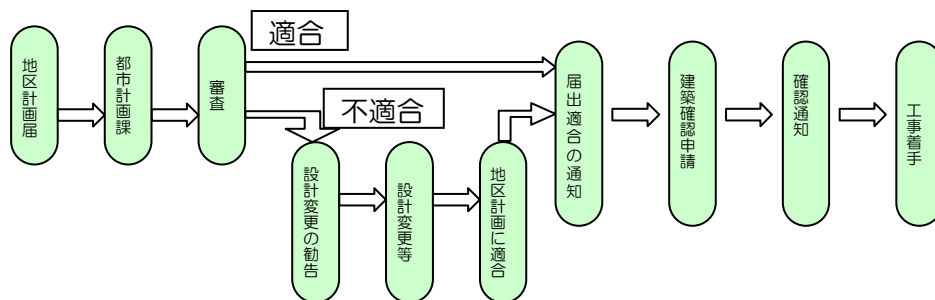
Q3 建築行為の届出後、新たに車庫や外構などをつくる場合、届出は必要ですか？

A 必要です。おもて面の表のいずれかに該当する行為を行おうとする場合は、その都度、届出が必要になります。建築物の建築と工作物の建設など複数の行為を行う場合は、一度に合わせて届出をすることができます。詳しくは、市役所都市計画課に相談してください。

車庫や外構などの工作物の建設についても、届出は必要です。

Q4 届出から工事着工までの流れは、どのようになっていますか？

A 次のとおりです。制限内容などについては、届出をする前に、市役所都市計画課にご相談ください。



Q5 届出をしないとどうなりますか？

A 法律で罰せられます。届出をしなかったり、偽りの届出をすると20万円以下の罰金に処せられます。

「届出もれ」などにより既に造られていて、地区計画に適合していない建築物、工作物については、適合させるように是正してください。みなさんのまちの魅力が損なわれることのないよう、ご協力をお願いします。ご不明な点については、市役所都市計画課にご相談ください。

届出をしないと法律で罰せられます。