



# ふれあい出羽

～自然と文化の調和のとれた、心豊かなまちづくり～

令和6年

4月

No. 528

【編集・発行】 出羽地区センター・公民館 〒343-0851 越谷市七左町4-248-1  
TEL: 048-940-7521 / FAX: 048-985-6626

## 出羽地区ビーチボール大会 参加者募集!!

【日時】 5月19日(日) 受付: 午前9時 開会式: 午前9時15分

【会場】 西体育館 【参加費】 無料

【対象者】 中学生以上の男女

※申し込みはチーム単位とします。

※チームに1人以上の大人(20歳以上)を入れるものとします。

【申込み】 4月20日(土)までに、出羽地区センターへお申込みください。

【代表者会議】 4月24日(水)午後7時～

【チーム編成】 ①チームは4名以上6名以内で、チーム内に、主将1名をおく。(選手兼任可)

②男女の内訳は自由。ただし、試合のコート上には必ず女性が2名以上入っていること。  
(男子4人または男子3人女子1人でのプレーは×)

【表彰】 優勝・準優勝・第3位・参加賞

【問合せ】 出羽地区スポ・レク推進委員会(出羽地区センター内) ☎940-7521



## 第80回越谷市民ゴルフ大会

【期 日】 令和6年(2024年)5月21日(火)

【会 場】 紫カントリークラブあやめコース 東コース  
(千葉県野田市鶴奉463-1) 現地集合

【参加資格】 市内在住の方(在勤不可)

【参加費】 3,500円(賞品代等)

プレー費は、当日支払い(13,800円 セルフプレー、カート、  
昼食・ソフトドリンク付 税込)

【競技方法】 個人戦: 18ホール 新ペリア方式

団体戦: 各地区上位5名の合計

【申込み】 4月18日(木)までに参加費を添えて各地区センター・公民館へ

【主催】 越谷市民ゴルフ運営委員会

【後援】 越谷市・越谷市教育委員会

【問合せ】 生涯学習課 ☎963-9283



## 歯科健診・相談～歯つらつ!お口の健康～

【日時】 4月24日(水)  
午後1時30分～3時00分

【会場】 保健センター

【対象】 市民の方20人  
(年齢は問いません)

【申込み】 健康づくり推進課へ電話または市ホームページより電子申請

【問合せ】 健康づくり推進課(越谷市保健センター)  
048-960-1100

★マスクの着用をお願いします。また、体調がすぐれないときには参加をご遠慮ください。

★電子申請での申込みが上限に達しても、電話での受付が可能な場合がありますのでお問合せください。



## 在宅訪問歯科保健事業

【実施期間】 令和6年4月1日～  
令和7年3月31日(通年)

【対象】 身体が不自由で歯科医院へ行くことが難しい方(かかりつけ歯科医師のもとで治療、指導を受けている方を除く)

【内容】 歯科医師・歯科衛生士による歯科健診・相談、  
歯や口の中を清潔に保つ方法等の指導。  
(自宅に訪問します。治療は行いません。)  
1人につき年1回。

【費用】 無料

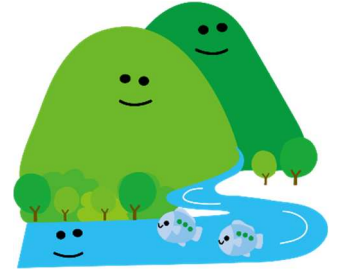
【申込み】 健康づくり推進課または、こしがや保健ガイドの歯科健診等実施医療機関一覧に掲載されている歯科医療機関へ事前にお申込みください。

【問合せ】 健康づくり推進課(越谷市保健センター)  
048-960-1100



# 文化総合誌「川のあるまち・越谷文化」第42号 好評発売中！

「川のあるまち」は、市民の皆さんから投稿された力作で作る文化総合誌です。今号には随筆、レポート、小説、詩、短歌、俳句、川柳、ジュニア・学生、写真、絵画、特集が掲載されています。また、出羽小学校、宮本小学校の児童のみなさんからもジュニア・学生部門に作品を投稿いただき、選考の結果、作品掲載となりました。独創性のあふれる素晴らしい作品が掲載された本誌を、ぜひご購読ください！



## 【特集と別冊のご紹介】

特集：「いきものと私」

私たちの身の回りにいる「いきもの」との関わりや思いを表現した作品を募集しました。大切なペットや身近に生息する野鳥・植物との関わりを通じた命への思いが伝わってきます。

別冊：「こしがやの水辺」

今回は『川のあるまち』の誌名にふさわしく、川や池、田んぼや公園など、編集委員一人一人にとって身近であったり思い出深かったりする、越谷市内の水辺を紹介しています。マップと併せてお楽しみください。

## 【出羽地区近隣の取扱窓口】

- 取扱窓口 ●大間野町旧中村家住宅（月曜休館） TEL 985-9750（大間野小学校付近）  
●ガーヤちゃんの蔵屋敷 TEL 940-5550（越谷駅東口（北側）高架下）  
●南部図書室 TEL 990-0305（サンシティショッピングセンター6階）

## 【問合せ】

生涯学習課 ☎963-9307

# ✿出羽地区センター職員異動のご挨拶✿

4月1日付け人事異動により、出羽地区センター職員の異動がありました。



織戸 和哉

長いようで短い5年間、出羽地区のみなさまには大変お世話になりました。4月からは教育センターで働くこととなります。新しい職場でも地区センターでの経験を活かして頑張ります。ありがとうございました。

成見 映子

少し前の対面での活動が規制された時期を終え、また社会が動きだしつつありますこの春、誠に残念ではございますが桜井地区センターへ異動することになりました。出羽で本当に楽しくお仕事させてもらったあつという間の4年でした。地区の活動を支え、ご協力頂き見守り続けている皆さんが出羽の宝だと思います。私が心の中で思い出す皆さんの笑顔を、働く支えや力にしてこれからも頑張ります。

出羽地区、皆様のご多幸を祈りつつ名残惜しく思いますがお別れのご挨拶と致します。本当にお世話になりました、ありがとうございました。

## 出羽地区センターの 利用について

- ※**祝日等**は職員が不在となり、施設管理人が待機します。施設の貸出しは通常どおり行います。
- ※地区センターでは、自治会の運営や近隣関係等コミュニティに関する相談をお受けします。詳しくは出羽地区センターまで。  
☎940-7521

## 各種証明書の発行業務

出羽地区センターでは、月～金曜日（祝日は除く）の8:30～17:15及び第1日曜日の9:00～16:00に証明書発行業務（住民票の写し、印鑑登録証明書、戸籍謄本/抄本）を行っています。どうぞご利用下さい。  
なお、請求の際には、本人確認が必要になりますので、運転免許証等の書類をお持ち下さい。

- ※ 本人確認に必要なもの
- ① 運転免許証、マイナンバーカード、住民基本台帳カード、旅券等、官公署が発行した写真つきの証明書は、1点
- ② 健康保険証や年金手帳、法人の身分証明書等は、2点以上