



# ふれあい出羽 12月

令和7年

No. 548

～自然と文化の調和のとれた、心豊かなまちづくり～

【編集・発行】 出羽地区センター・公民館 〒343-0851 越谷市七左町4-248-1  
TEL: 048-940-7521 / FAX: 048-985-6626

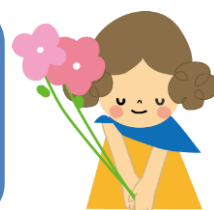
## 市民体育祭2025ファミリースポーツデー結果報告

11月2日(日)晴天のもと、しらこばと運動公園競技場で「市民体育祭2025ファミリースポーツデー」が開催されました。出羽地区の成績は右記のとおりです。

選手、役員の皆様、応援いただきました皆様、ご協力ありがとうございました！

### 【地区対抗種目 成績】

大玉ころがし	第13位
子ども玉入れ	第9位
紅白玉入れ	第12位
地区対抗リレー	予選敗退



▲地区対抗リレーの選手の皆さん



▲紅白玉入れの選手の皆さん



▲大玉ころがしの選手の皆さん

## 令和7年度越谷市出羽・荻島地区二十歳のつどい

令和7年度の越谷市二十歳のつどいは、地域の皆さんとともに開催いたします。  
出羽・荻島地区二十歳のつどいは、文教大学を会場に実施いたします。式典終了後に、手作りの催し物も企画しておりますので、ぜひ、ご参加ください。

- 【日時】 令和8年(2026年)1月11日(日)  
受付: 午後1:30～、式典: 午後2:00～  
【会場】 文教大学13号館 13101教室(お車でのご来場はご遠慮ください。)  
【対象】 平成17年4月2日～平成18年4月1日に生まれた方  
【共催】 越谷市出羽・荻島地区二十歳のつどい実行委員会・越谷市・越谷市教育委員会



市ホームページ



※案内状は、11月1日時点で市内に住民登録している方に、12月初旬に発送いたします。どなたでも市内ご希望の会場へご参加いただけます。

(送付された案内状を持ち、直接会場へお越しください)

※市ホームページに、より詳しい内容を掲載しています。

※障がい等による駐車場所の確保や手話通訳の手配など、参加にあたって介助や配慮を必要とされる場合は、12月19日(金)までに生涯学習課へご相談ください。

【問合せ】 越谷市教育委員会 生涯学習課 TEL 963-9283  
出羽地区センター・公民館 TEL 940-7521



# 越谷市内公民館 南部4館主催 冬休み 子ども名作映画会

# 「リメンバー・ミー」

日 時／12月26日（金） 開場：午後1時30分 開演：午後2時 閉演予定：午後4時頃

会 場／越谷コミュニティセンター（サンシティホール） 小ホール

入場無料

定 員／市民の方（幼児～小学生と保護者） 490名 ※先着順

申込み／■電子申請：12月5日（金）午前9時～

右記の二次元コードから、必要事項入力の上、お申込みください。※1 家族につき4名まで申請可

■窓口受付：12月5日（金）午前9時～ 南部4館の窓口にて受付

※電子申請が難しい方、及び電子申請の枠が上限に達した場合は窓口へお越しください。

主 催／南越谷・蒲生・川柳・出羽公民館

協 力／南越谷・蒲生・川柳・出羽地区 子ども会育成連絡協議会

問合せ／出羽地区センター・公民館 TEL940-7521



## 第32回オールスター学童野球大会 Bブロック 優勝！

令和7年10月13日に開催された越谷市子育連主催の第32回オールスター学童野球大会で輝かしい成績を収めました。選手・保護者の皆様、指導者の皆様、おめでとうございます！



## ハンドルーターによる ガラス工芸教室

【日 時】1月19日（月）午後1時30分から4時

【会 場】出羽地区センター 工作工芸室

【対象者】市内在住の成人の方 12名

【参加費】1,500円（材料費）

【持ち物】エプロン、マスク、持ち帰り袋

下絵デザイン（任意）

【申 込】12月22日（月）午前9時から出羽地区センター窓口で受付します。午前9時の時点で定員を超えた場合は、抽選を実施します。

（要参加費持参、代理申込・代理抽選不可）。

定員に満たなかった場合は、午前9時30分から先着順で申込みを受付します（電話可）。

【問合せ】出羽地区センター ☎940-7521

## 出羽女性セミナー 参加者を募集します

回	月日（曜日）	時 間	学習テーマ（内容）	会 場
第1回	1月14日（水）	10:00～12:00	パドルジャークス体操	多目的ホール
第2回	1月21日（水）	10:00～12:00	身近にある人権と課題	学習室A
第3回	1月28日（水）	10:00～12:00	認知症サポーター養成講座 ～銀行からのアドバイス～	多目的ホール
第4回	2月4日（水）	8:00～17:00	釈迦堂遺跡博物館・信玄餅工場見学 （山梨県笛吹市）	館外

【参加費】無 料 ※第4回館外学習の施設入館料、昼食代、交通費等については参加者負担とします。

【対 象】市内在住の女性 定員25名 すべての講座に参加できる方のみ。

【持ち物】（第一回のみ）動きやすい服装、飲み物、タオル（その他）筆記用具

【申 込】12月17日（水）午前9時から出羽地区センター窓口で受付します。

午前9時の時点で定員を超えた場合は、抽選を実施します。（代理申込・代理抽選不可）。

定員に満たなかった場合は、午前9時30分から先着順で申込みを受付します（電話可）。

## 年末年始の休館日について

12月29日から1月3日まで年末年始のため休館となります。休館日は部屋の貸し出しのほか、すべての業務が休みになりますので、ご了承ください。【問合せ】出羽地区センター・公民館 ☎940-7521

## 出羽地区センターの 利用について

※祝日等は職員が不在となり、施設管理人が常駐します。施設の貸し出しは通常どおり行います。

※地区センターでは、自治会の運営や近隣関係等コミュニティに関する相談をお受けします。

詳しくは地区センターまで。☎940-7521

## 各種証明書の発行業務

出羽地区センターでは、月～金曜日（祝日は除く）の8:30～17:15及び第1日曜日の9:00～16:00に証明書発行業務（住民票の写し、印鑑登録証明書、戸籍謄本/抄本）を行っています。どうぞご利用下さい。

なお、請求の際には、本人確認が必要になりますので、運転免許証等の書類をお持ち下さい。

※ 本人確認に必要なもの

① 運転免許証、マイナンバーカード、住民基本台帳カード、旅券等、官公署が発行した写真付きの証明書は、1点

② 健康保険証や年金手帳、法人の身分証明書等は、2点以上