

新方地区センター・公民館だより

第447号

令和8年(2026年)4月1日



越谷市新方地区センター・
公民館「なのはな」

自然を生かし、安心して住める ふれあいのまち 新方

新方地区スポ・レク推進委員会主催

応急手当(普通救命Ⅰ)講習会受講者募集

突然死の防止や事件・事故・災害等の緊急時の適切な対応、さらには、心肺蘇生法の正しい知識や技能を身につけるため、心肺蘇生法(人工呼吸及び心臓マッサージ、AED〔自動体外式除細動器〕の取扱い等)に関する実技講習会を実施します。

【日時】6月14日(日) 午前8時45分受付開始 午前9時~正午

【会場】新方地区センター・公民館 3階・多目的ホール

【対象】新方地区内在住・在勤・在学の方

【定員】20人

【参加費】無料

【持ち物】筆記用具、実技講習のできる服装、運動靴

【申込み】4月12日(日)午前9時~5月17日(日)午後5時までに電子申請、
窓口又は電話で受付(先着順)

【問合せ】新方地区センター・公民館 TEL971-0800



電子申請はこちら→

新方地区スポ・レク推進委員会主催

第15回新方地区ビーチボール大会を開催しました!

2月22日(日)に北体育館で新方地区ビーチボール大会を開催しました。

令和7年度は、全10チーム51名の方に出場いただきました。

出場した選手の皆さん、役員の皆さん、大変お疲れさまでした。

<結果>

優勝:栄G's(エイジーズ)

準優勝:Number・AI(ナンバーアイ)

第3位:ナウシカ

第4位:弥栄四丁目ラクス

第5位:弥十郎第二自治会-A

第6位:ラピユタ



優勝チーム
栄G'sさん
と
準優勝チーム
Number・AIさん

新方地区スポ・レク推進委員会主催

第37回新方地区グラウンド・ゴルフ大会 参加者募集中

※詳しくは3月号をご確認ください。

【日 時】 5月10日（日）≪小雨決行≫（雨天判定：午前7時30分）

受 付／午前9時、開会式／午前9時30分

※雨天の場合、5月24日（日）に順延

【会 場】 弥栄小学校校庭

【対 象】 新方地区内在住・在勤・在学の小学生以上の方。小学生以下の方は保護者同伴とする。

【申込み】 4月10日（金）午後5時までに、所定の申込書または電子申請で新方地区センター・公民館へ。

※自治会に加入している方は、自治会ごとに取り纏めてお申込みください。

【問合せ】 新方地区センター・公民館 Tel 971-0800



↑電子申請はこちら ↑大会要項はこちら

新方地区スポ・レク推進委員会主催

第12回にいがたウォーキング 参加者募集中

※詳しくは3月号をご確認ください。

【日 時】 5月17日（日）※小雨決行、予備日なし

午前8時40分受付開始、午前9時スタート、正午頃終了

※雨天判定は午前8時のため、午前8時10分以降に新方地区センターへお問合せください。

【コース】 新方地区センター → いちごタウン → 新方地区センター（片道：約4.5km、約60分）

【対 象】 （1）地区内在住の方（小学生以下の方は、保護者同伴）

（2）新方地区スポ・レク推進委員会所属の団体の構成員

※（1）（2）ともに最後まで歩ける自信のある方

※ペットを連れてのご参加はご遠慮ください。

【申込み】 4月1日（水）午前9時～4月25日（土）に電子申請、窓口又は電話で受付（先着順）。

【問合せ】 新方地区センター・公民館 Tel 971-0800



↑電子申請はこちら

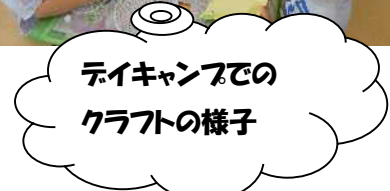
新方地区子ども会育成連絡協議会のご紹介♪

新方地区内には、4つの子ども会があります。子ども会では、地区少年野球チームやドッジビー大会、かるた大会など、様々なイベントを行っています！お近くの子ども会がご不明な際は、お気軽にご相談ください♪
地域のお友達と一緒に楽しく活動しましょう！

【対 象】 小学生、中学生

【問合せ】 新方地区センター・公民館

Tel 971-0800



第84回越谷市民ゴルフ大会

【日 程】5月27日（水）

【会 場】紫カントリークラブあやめコース 東コース
（千葉県野田市鶴奉463-1）現地集合

【対 象】市内在住の方（在勤不可）

【参加費】4,000円（賞品代等）

プレー費は、当日支払い（13,800円 セルフプレー、カート、昼食・ソフトドリンク付 税込）

【競技方法】●個人戦：18ホール 新ペリア方式 ●団体戦：各地区上位5名の合計

【申込み】4月16日（木）までに参加費を添えて各地区センター・公民館へ

【主 催】越谷市民ゴルフ運営委員会

【後 援】越谷市・越谷市教育委員会

【問合せ】生涯学習課 Tel 963-9283



↑HPはこちら



令和8年度こしがや市民法律教室

日常生活の身近な法律問題をテーマに各回とも、越谷支部所属の弁護士が講師となり、具体的な事例などを交えながら、わかりやすい内容で講演しますので、ぜひ受講してみてください！

【日 程】市ホームページや広報こしがや、もしくはお問い合わせにてご確認ください。

【時 間】午後1時30分～3時30分

【会 場】越谷市中央市民会館会議室、もしくは越谷市役所エントランス棟会議室

【参加費】無料

【講 師】埼玉弁護士会越谷支部所属の弁護士

【申込み】電話または市ホームページの電子申請から申込み。

二次元コードからも申込み可能。オンライン参加を希望する方は、電子申請のみ

【問合せ】市民相談課 Tel 963-9156



↑電子申請はこちら

保健センターからのお知らせ

【問合せ】健康づくり推進課 Tel 960-1100

◎歯科健診・相談～歯つらつ！お口の健康～

【日 時】4月22日（水）午後1時30分～3時

【会 場】保健センター

【対 象】市民20人（年齢は問いません）

【申込み】健康づくり推進課へ電話または市ホームページより電子申請

★体調がすぐれないときには参加をご遠慮ください。

★電子申請での申込みが上限に達しても、電話での受付が可能な場合がありますのでお問合せください。



↑HPはこちら

◎歯科健康フェアの表彰選考募集

65～70歳で下記の①～⑥の全てに該当した場合、6月7日（日）に開催される「歯科健康フェア」での表彰対象となります。

【対 象】市内在住で65～70歳（令和8年4月1日現在）の方のうち、①～⑥の全てに該当する方

①28本以上自分の歯がある ②処置歯が4本以内 ③未処置歯がない

④過去に歯のコンクールで表彰されていない

⑤審査日（歯科健診・相談：4月22日（水）午後1時30分～3時）に受診できる

⑥表彰式（歯科健康フェア：6月7日（日））に出席できる

【申込み】電話または電子申請にて歯科検診・相談を予約

※表彰該当者多数の場合は選考あり。結果は本人に通知します。



↑HPはこちら

越谷市地域子育て支援センター「にこにこ」からのお知らせ（新方保育所内）

【4月の事業】（一部5月の事業有り）

園庭開放 7日（火）・14日（火）・21日（火） 午前10時～11時

子育てサロン 9日（木）・16日（木）・23日（木） 午前10時～11時

子育て講座「わらべうたと人形劇」そよかせ文庫

11日（土）午前10時～11時

就学前のお子さんと保護者 15組

電子申請にて申込み受付中

子育て講座（親子でエアロビクス）

【講師】村井 玉枝 氏

5月9日（土）午前10時～11時

1歳半以上就学前のお子さんと保護者 10組

27日（月）正午より電子申請にて申込み受付

離乳食講座（保護者が食べる離乳食講座）

5月13日（水）午前10時～11時 1歳未満のお子さんと保護者5組

※これからパパ・ママになる方も参加出来ます（無料）

23日（木）正午より電子申請にて申込み受付

一時預かり 月曜日～金曜日 午前8時30分～午後4時30分

子育て相談 子育てでお悩みのことはありませんか 専用電話970-5581にお気軽にお電話ください。月曜日～金曜日 午前8時30分～午後5時

申し込み・お問い合わせは”にこにこ”へ（TEL970-5611）

子育て広場（身体測定・手形をとろう）

8日（水）午前10時～11時

就学前のお子さんと保護者 10組

電子申請にて申込み受付中

連続講座（あつまれ！2歳のお友だち）

①15日（水）②22日（水）③30日（木）

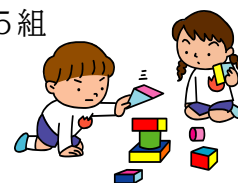
午前10時～11時

2歳～3歳未満のお子さんと保護者 10組

（できるだけ3回来られる方）

電子申請にて申込み受付中

【会場】新方地区センター・公民館



電子申請（子育てネット）
はこちら↑

学習スペースを開放しています！

学校の宿題・試験勉強や資格試験などをする方に集中して学習することのできる場を提供するため、施設の一部を学習室として開放しております。ぜひご活用ください。

【時間】午前9時～午後8時 ※小・中学生は午後5時まで

【会場】新方地区センター・公民館 2階 展示・談話コーナー

【対象】小学生以上の方 ※個人での利用のみ 【利用料】無料

【申込み】利用当日午前9時から1階事務室にて受付。

【問合せ】新方地区センター・公民館 TEL971-0800



編集・発行

越谷市新方地区センター・
公民館「なのはな」

〒343-0008

越谷市大字大吉470番地1

TEL:

048-971-0800

FAX:

048-971-0810

新方地区センターからお知らせ

～4・5月の休所日～

4月29日（水・祝）5月4日（月・祝）5日（火・祝）6日（水・祝）

※開所日の業務時間は、午前8時30分～午後5時15分です。

※行政サービスの受付は、年末年始及び祝日を除く月曜日から金曜日の業務時間内及び毎月第一日曜日（4月5日、5月3日）の午前9時～午後4時までです。

※休所日及び業務時間外には地区センターの利用受付・図書貸出・印刷機使用等はできません。

※地区センター駐車場は台数に限りがあります。

自動車以外での来所にご協力ください。