

第2章

あの頃、あの時、 懐かしの写真集

市民の皆さんからお寄せいただいた写真は、越谷ならではの数々のエピソードが詰まっています。そんな思い出の写真の中から名シーン、名場面をご紹介します。

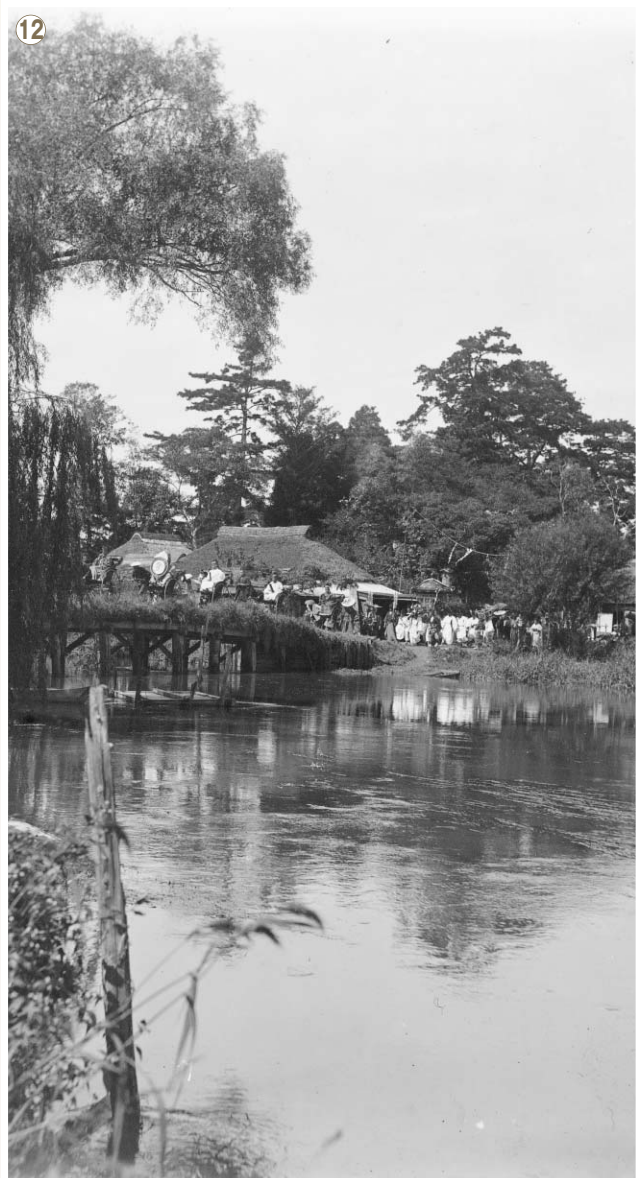
[明治時代]



- ① 元荒川の鉄橋を渡る蒸気機関車
- ② 蒸気機関車の通過を見物するために舟で待つ人々
- ③ 越ヶ谷停車場（現在の北越谷駅）に停車する客車
- ④ 越ヶ谷町の町並み
- ⑤ 久伊豆神社の参道入口



[明治～大正時代]



- ⑩ 越ヶ谷古梅園
- ⑪ 元荒川に架かる鉄橋
- ⑫ 寺橋を渡る神輿渡御の行列
- ⑬ 越ヶ谷停車場完成祝賀会（大正9年）



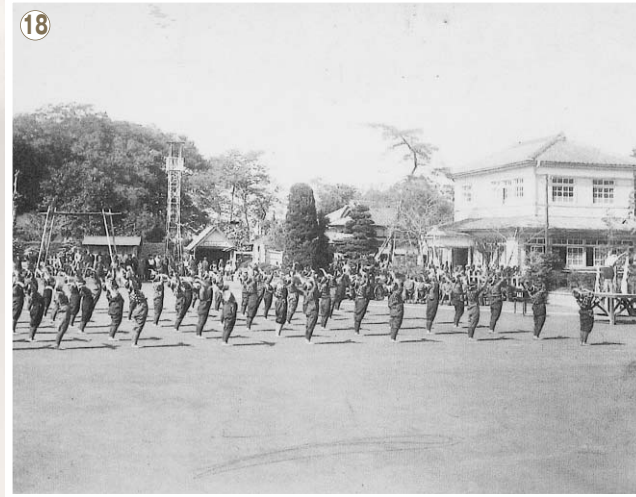
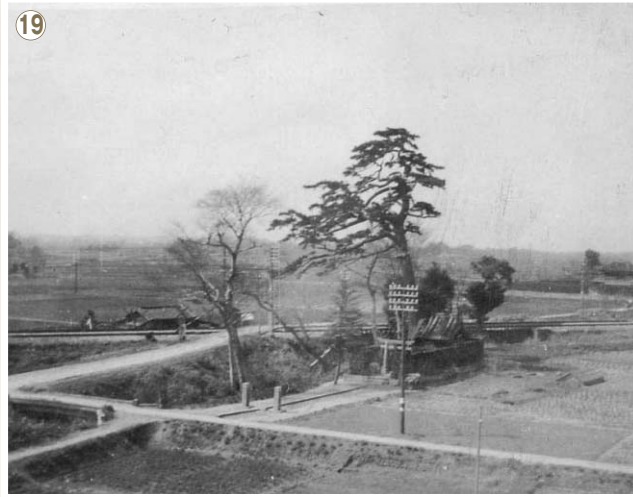
[明治時代]



- ⑥ ⑦ ⑧ 明治43年8月の大洪水
- ⑨ ゆかた地の天日干し



[昭和初期～20年代]



- ⑱ 新方尋常高等小学校の授業風景（昭和10年代）
- ⑲ 蒲生西一丁目の久伊豆神社付近（昭和20年代）
- ⑳ 田植え風景（昭和20年代）
- ㉑ 桜井村の火の見やぐら（昭和27年）
- ㉒ 桜井村消防団第六分団（昭和27年）



[昭和初期]



- ⑭ 久伊豆神社のフジ
- ⑮ 久伊豆神社の境内
- ⑯ 国道4号瓦曾根交差点付近（昭和15年）
- ⑰ 大袋村大道の水田に着陸した飛行機（昭和8年）



[昭和40年代]



28 平和橋下から見る福社会館（昭和44年）

29 葛西用水ボート場（昭和47年）

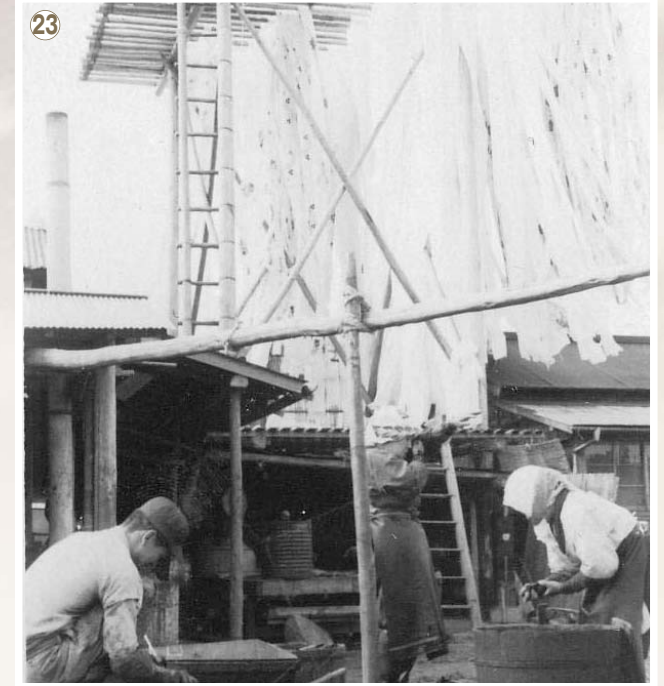
30 にぎわう蒲生中央通商店街（昭和45年）

31 大相模地区での馬を利用した耕作（昭和42年）

32 越ヶ谷秋まつり（昭和46年）



[昭和30年代]



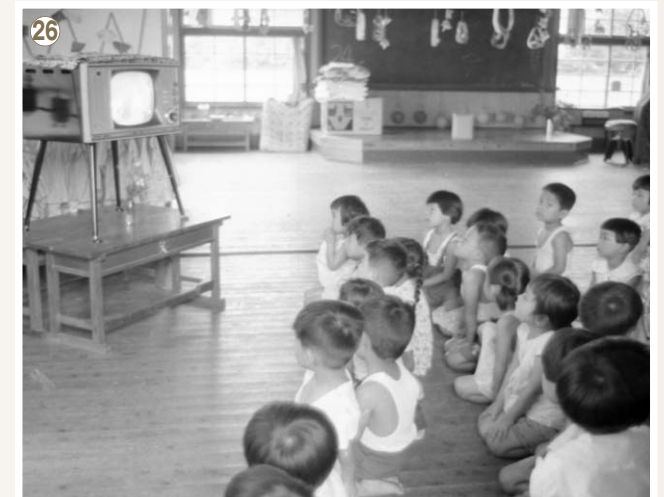
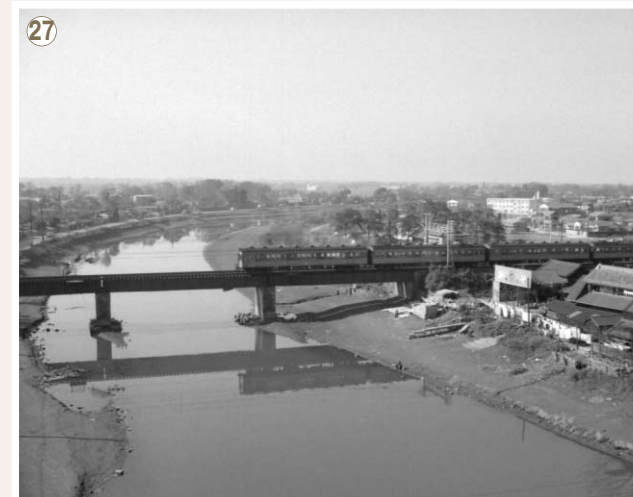
23 染物工場での反物の天日干し（昭和30年代）

24 元荒川で洗い物をする人たち（昭和30年代）

25 東小林的香取神社での紙芝居（昭和30年代）

26 テレビに見入る蒲生保育所の子どもたち（昭和37年）

27 元荒川に架かる鉄橋を通過する電車（昭和39年）



[平成元年～現代]



38 赤水門と呼ばれた旧瓦曾根堰（平成8年）

39 しらこぼと橋と旧瓦曾根堰（平成8年）

40 蒲生駅（平成9年）

41 越谷駅付近（東柳田町付近）の稲掛け風景（平成3年）

42 東埼玉資源環境組合展望台からの風景（平成9年）



[昭和50・60年代]



33 越谷駅東口（昭和51年）

34 越谷駅東口（昭和61年）

35 南越谷駅南口（昭和54年）

36 越谷コミュニティセンターと
南越谷駅・新越谷周辺駅（昭和55年）

37 南越谷駅と新越谷駅を結ぶ通路（昭和61年）

