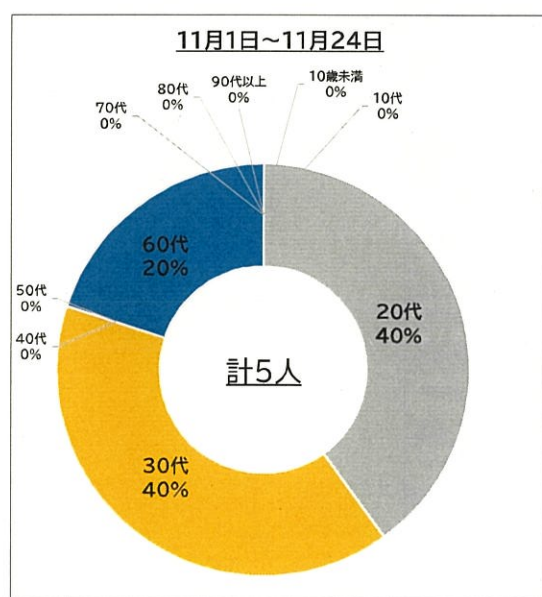
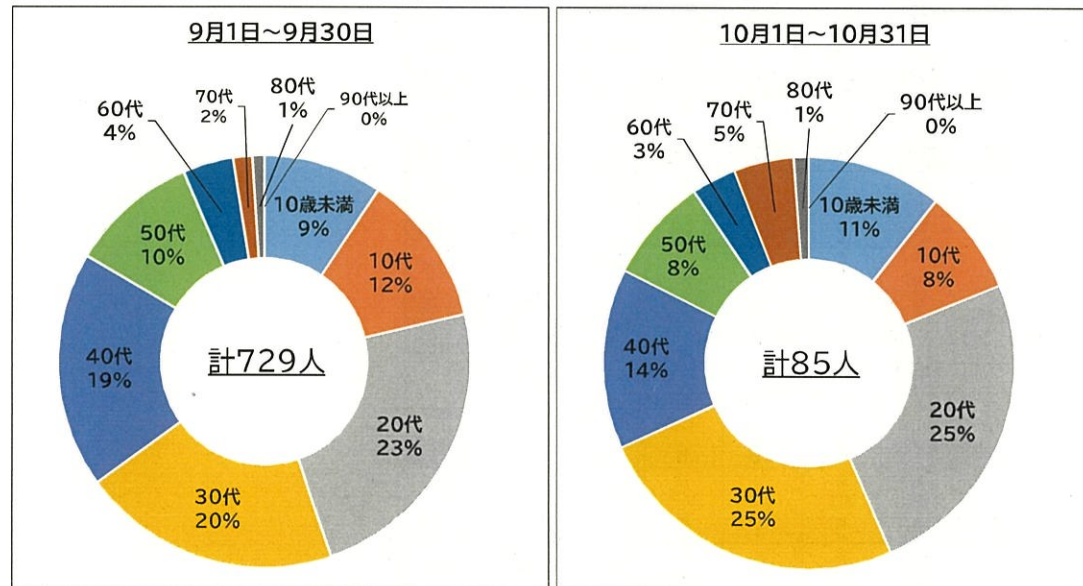
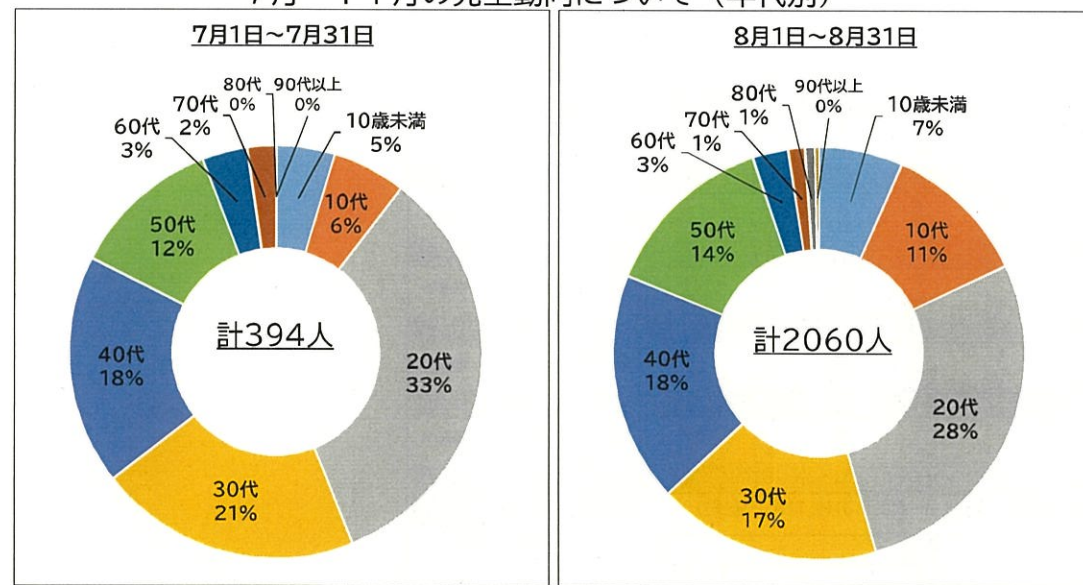


7月～11月の発生動向について（年代別）

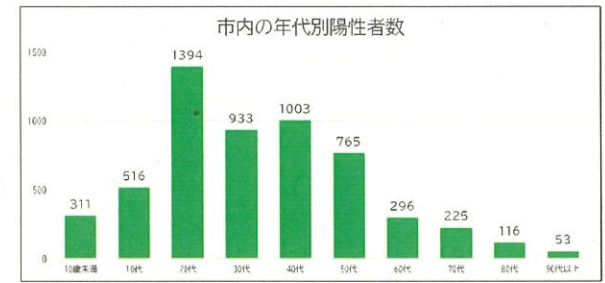


新型コロナウイルス感染症発生状況について

R3.11.21 保健医療部 保健所 感染症保健対策課

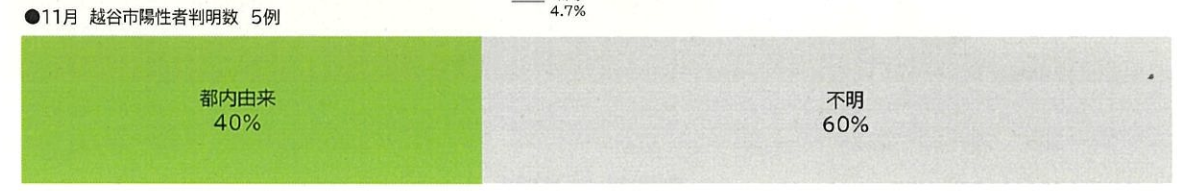
【越谷市の発生状況】 R3.11.21 18:00現在

陽性者(累計)	現在の患者数	入院中	宿泊療養	自宅療養	療養終了	死亡
5,612	0	0	0	0	5,570	42



◎男女比 男：3,144人・56.0% 女：2,468人・44.0%
◎感染経路不明 11/15～11/21 陽性者なし
◎推定感染経路

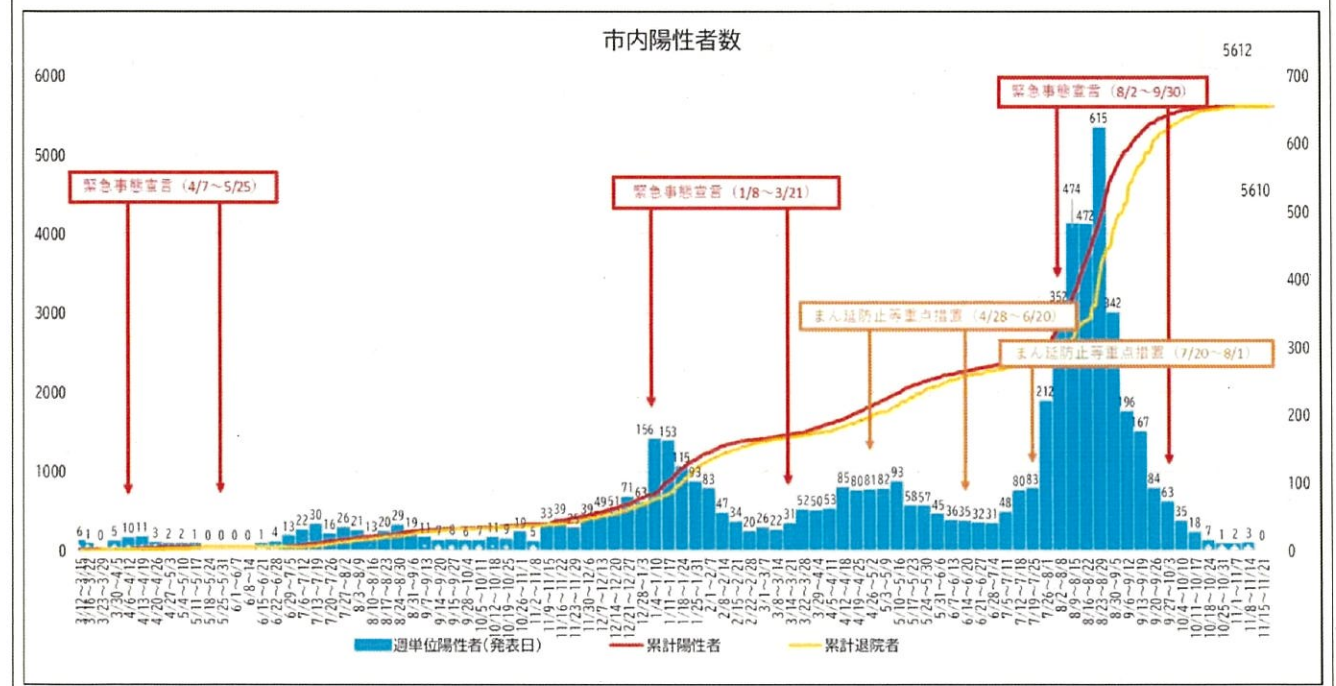
※疫学調査の結果により推定される感染経路であることから、個票の感染経路とは異なる場合があります。



R3.11.21 保健医療部 保健所 感染症保健対策課

【越谷市の発生状況】 R3.11.21 18:00現在

◎市内陽性者の推移



【越谷市の検査件数 (R2/3/3から市による検査開始)】 R3.11.21 18:00現在

検査機関	件数	陽性	陽性率
越谷市保健所衛生検査課	8,288	1,237	14.93%
民間検査(ドライブスルー・市内医療機関)	52,421	5,041	9.62%
合計	60,709	6,278	10.34%

※検査にはPCR検査のほか、抗原検査含む。国や他県等で検査しているものもあるため、検査の陽性数と患者数は一致しない。



【8月～】新型コロナウイルス感染症陽性者数 (市民)

令和3年11月24日時点

白数字 : 曜日で一番多い日 (4月以降)

8月							【1週間の合計】		
月	火	水	木	金	土	日	陽性者数	検査数	陽性率
26日	27日	28日	29日	30日	31日	1日	212	1797	11.8%
19	22	29	27	33	34	48	352	2215	15.9%
2日	3日	4日	5日	6日	7日	8日	474	2023	23.4%
46※	45	55	51	43	55	57	472	2320	20.3%
9日	10日	11日	12日	13日	14日	15日	615	1981	31.0%
64	60	53	76	81	67	73	342	2117	16.2%
16日	17日	18日	19日	20日	21日	22日	2467	12,453	19.8%
73	54	62	67	83	57	76			
16日	17日	18日	19日	20日	21日	22日			
84	95	75	111	82	104	64			
23日	24日	25日	26日	27日	28日	29日			
84	95	75	111	82	104	64			
30日	31日	1日	2日	3日	4日	5日			
55	44	46	56	41	57	43			

※緊急事態宣言 (期間: R3.8.2~R3.8.31(9.12まで延長))

9月							【1週間の合計】		
月	火	水	木	金	土	日	陽性者数	検査数	陽性率
30日	31日	1日	2日	3日	4日	5日	342	2117	16.2%
55	44	46	56	41	57	43	196	2349	8.3%
6日	7日	8日	9日	10日	11日	12日	167	2289	7.3%
16	23	21	47	32	36	21	84	1767	4.8%
13日	14日	15日	16日	17日	18日	19日	63	1687	3.7%
16	34	24	32	19	32	10	852	10,209	8.3%
20日	21日	22日	23日	24日	25日	26日			
7	3	28	21	2	10	13			
27日	28日	29日	※30日	金	土	日			
8	13	11	7	8	10	6			

※緊急事態宣言 (期間: R3.8.2~R3.9.12(9.30まで延長))

10月							【1週間の合計】		
月	火	水	木	金	土	日	陽性者数	検査数	陽性率
27日	28日	29日	30日	1日	2日	3日	63	1687	3.7%
8	13	11	7	8	10	6	35	1053	3.3%
4日	5日	6日	7日	8日	9日	10日	18	939	1.9%
3	9	5	3	5	3	7	7	799	0.9%
11日	12日	13日	14日	15日	16日	17日	1	736	0.1%
2	4	1	2	2	2	5	124	5,214	2.4%
18日	19日	20日	21日	22日	23日	24日			
1	1	0	2	1	1	1			
25日	26日	27日	28日	29日	30日	31日			
0	1	0	0	0	0	0			

11月							【1週間の合計】		
月	火	水	木	金	土	日	陽性者数	検査数	陽性率
1日	2日	3日	4日	5日	6日	7日	2	738	0.3%
0	0	0	0	1	1	0	3	767	0.4%
8日	9日	10日	11日	12日	13日	14日	0	568	0.0%
0	0	1	1	0	0	1	0		
15日	16日	17日	18日	19日	20日	21日	0		
0	0	0	0	0	0	0	0		
22日	23日	24日	25日	26日	27日	28日	0		
0	0	0					0		
29日	30日	1日	2日	3日	4日	5日	5	2,073	