

就職・創業

就職支援セミナー(金曜講座)

時 10月9日(金)：志望動機が書ける！求人票の見方
10月23日(金)：短所を長所に変える！自己PRの作り方。いずれも午前10時～正午 園産業雇用支援センター4階会議室 園市内在住で就職活動中の65歳未満の方10人 費無料 園9月18日(金)から電話で左記へ 園産業支援課 ☎967-4680

顔あふれる越谷市で働く

時 10月11日(日)、午前9時30分～11時30分 園中央市民会館5階第4～6会議室 園市内31園が各園のブースを設け、自園で働く魅力を紹介し、園の見学、働き方の相談などもできます 園▽保育園：保育士資格をお持ちの方(見込み可) 園認

保育施設合同就職説明会「笑顔あふれる越谷市で働く」

時 10月14日(水)、午前10時～正午 園産業雇用支援センター4階会議室 園テーマは「自分を知りアピールポイントを見つけよう！」。適職検査から自分を分析し、これまでの経験から自己アピールを見つけます 園市内在住で就職活動中の女性10人 費無料 園9月18日(金)から電話で左記へ 園産業支援課 ☎967-4680

既卒3年以内の方及び34歳以下の若者対象就職面接会

時 10月5日(月)、午後1時15分～4時(0時45分受け付け開始) 園大宮ソニックシティ地下展示場(さいたま市大宮区桜木町1-7-5) 園企業担当者による面接・企業説明 園高校生、専門学校、短大、大学(院)などを卒業後おおむね3年以内の方、34歳以下の若年者 園履歴書、ハローワーク受付票(お持ちの方)。履歴書が無くても参加できます 園当日会場へ。詳しくは埼玉労働局ホームページ

埼玉県旧優生保護法一時金受付・相談窓口

旧優生保護法に基づき、昭和23年9月11日～平成8年9月25日に優生手術などを受けた方に一時金が支給されます。詳しくは左記へ。

園埼玉県旧優生保護法一時金受付・相談窓口 ☎048-8831-2777 (土曜・日曜日、祝日を除く。午前9時～午後5時)

園全国のアイヌの方のための電話相談を行っています
時 月曜～金曜日、午前9時～午後5時(祝日、年末年始を除く) 園無料 園(公財)人権教育啓発推進センター ☎012-0771-2008 (相談専用フリーダイヤル)

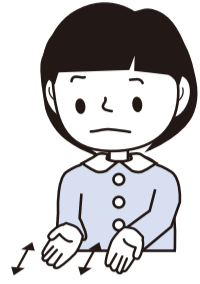
ちよこつと手話 (第27回)

(災害時に使える手話①)

★地震 ★火災

①地震

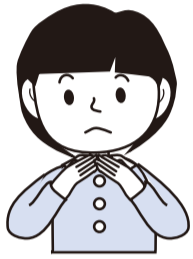
手のひらを上にに向けた両手を、胸の前で同時に前後する。



②火災

両手で屋根の形をつくり、

右手のみ内側にひねりながら上にあげる。



右の二次元コードからYouTubeでもご覧になれます。



園障害福祉課 ☎963-9164

特別支援保育 (軽い障がいや発達に遅れ等があるお子さんの保育所入所)を希望する方へ

心身に軽い障がいや、発達に遅れ等がある0歳～5歳のお子さんの保育を、市の保育所等で行っています。令和3年(2021年)4月から保育所等への入所を希望する方は、下記の日時に子ども育成課へご連絡ください。体験入所を行うため、10月～11月の予定を電話受け付け時に確認します。

〈日時〉 9月2日(水)～9日(水)(土曜・日曜日を除く。午前8時30分～午後5時15分)

〈対象〉 就労等により保育が必要な家庭の乳幼児
*入所手続きには、入所申込書の提出が別途必要です

園子ども育成課 ☎963-9167

相談

旧優生保護法に基づき、昭和23年9月11日～平成8年9月25日に優生手術などを受けた方に一時金が支給されます。詳しくは左記へ。

園埼玉県旧優生保護法一時金受付・相談窓口 ☎048-8831-2777 (土曜・日曜日、祝日を除く。午前9時～午後5時)

園全国のアイヌの方のための電話相談を行っています
時 月曜～金曜日、午前9時～午後5時(祝日、年末年始を除く) 園無料 園(公財)人権教育啓発推進センター ☎012-0771-2008 (相談専用フリーダイヤル)

保育施設の「一斉見学会」

保育施設の利用を検討している方を対象に、市内の保育所(園)・認定こども園(保育部分)・地域型保育の見学会を行います。各施設の見学会の実施日や時間、予約開始日等について、詳しくは市ホームページをご確認ください。

〈日時〉 見学会には、一斉実施日と各園設定実施日があります。▷一斉実施日…9月12日(土)、午前9時～11時30分・午後1時～4時。地域型保育など規模の小さな施設は、午前の実施となります。また、一部の施設では行いません ▷各園設定実施日…市ホームページに実施日時の一覧表を掲載します

〈場所〉 認可の保育施設。施設一覧は、市ホームページや子ども育成課で配布する冊子「保育施設ガイド」をご覧ください

〈申込み〉 事前に電話で各保育施設へ
*見学の際はマスクの着用をお願いします。また、できる限り1人でお越しください

*新型コロナウイルス感染拡大を防止するため、見学開始時に氏名等の記入をお願いします
*新型コロナウイルス感染症の状況を踏まえ、例年と異なり、見学会以外の見学は対応できない場合があります

*幼稚園・認定こども園(教育部分)・こしがや「プラス保育」幼稚園の説明会等は、各施設にお問い合わせください

園子ども育成課 ☎963-9167

令和3年度(2021年度) 保育施設の利用申込を受け付けます

令和3年4月から保育施設(保育所(園)・認定こども園(保育部分)・地域型保育)の利用を希望する方の申し込みを受け付けます。詳しくは9月2日(水)から保育施設、子ども育成課で配布予定の「保育施設・幼稚園等のご案内」をご確認ください。

*申込書は、9月14日(月)から配布予定です

〈利用資格〉 就学前のお子さんで、保護者が就労、出産、疾病等で常時(月64時間以上)保育が必要な方。利用資格を満たす場合は、併せて教育・保育給付認定の結果をお送りします

〈申込み〉 面接後、書類受付で申込書を提出し、手続完了となります。原則、面接を受けていない場合は書類受付できません

	日時	会場
①面接	10/19(月)～21(水)、9:30～16:00 (10/19は10:00から)	サンシティ展示ホール
	10/25(日)、9:30～16:00	増林地区センター、市役所本庁舎5階
②書類受付	11/4(水)・5(木)・10(火)～12(木)、9:30～16:00(11/4・10は10:00から)	サンシティ展示ホール
	11/15(日)、9:30～16:00	増林地区センター、市役所本庁舎5階

*お子さんの状況を確認するための面接です。母子手帳持参が必要です。忘れた場合は面接ができません。市内移行申し込み(転園)の場合は面接不要ですが、次の①～③のいずれかに該当する方は面接が必要です。①市外からの転園 ②事業所内保育の従業員枠からの転園 ③認定こども園1号認定(教育部分)からの転園

*子ども育成課では受け付けできません
*公共交通機関をご利用ください。サンシティの駐車場は有料です
*大変混み合いますので、時間に余裕をもってお越しください
*こしがや「プラス保育」幼稚園事業のプラス保育枠を希望する方は、直接施設に申し込みとなります。詳しくは市ホームページをご確認くださいか、各施設にお問い合わせください
園子ども育成課(第二庁舎2階) ☎963-9167

こしがや「プラス保育」幼稚園の認定施設が増えます

市独自の取り組みとして、長時間預かり保育を行う私立幼稚園と認定こども園(教育部分)をこしがや「プラス保育」幼稚園に認定していただきます。認定園では、条件を満たす人が利用できる教育時間前後の預かり保育を充実させた「プラス保育枠」を設定し、午前8時～午後6時の預かり保育を原則無料で行っています。

園子ども育成課 ☎963-9167

