



新型コロナウイルスの感染拡大を防止するため、催し等の内容に変更が生じる場合があります。かぜのような症状がある場合は催し等への参加をお控えください。参加時はマスクの着用および手洗い・消毒をお願いします。

今号には「生涯学習メニュー「TRY」夏号」を折り込んでいます



発行/越谷市 ☎343-8501 埼玉県越谷市越ヶ谷4-2-1 ☎048-964-2111(代表) ☎048-965-6433
https://www.city.koshigaya.saitama.jp/ *広報紙は市ホームページからご覧になれます 編集/広報シティプロモーション課

この広報紙は再生紙を使用しています



65歳～74歳の方の

電話での予約は越谷市新型コロナウイルスワクチン接種コールセンター☎0570-042-666 *インターネットからも予約できます

新型コロナウイルスワクチン接種が始まります

新型コロナウイルスワクチン接種にはいずれの接種会場も必ず予約が必要です

予約開始日時: 65歳～74歳の方は6月3日(木)10:00から

*基礎疾患をお持ちの方は、かかりつけ医にご相談のうえ、接種を受けてください

*64歳以下の方へのクーポン券(接種券)は6月下旬から発送する予定です 〇新型コロナウイルスワクチン接種対策室(保健センター内)☎972-5538

ワクチン接種会場・期間・時間(6月～9月の予定)

会場	6月	7月	8月	9月	時間
サンシティ5階特設会場 (南越谷1-2876-1コミュニティセンター5階)				9月30日(木)まで	<6月> 月曜・火曜・金曜日 13:00～14:30 水曜・木曜日 10:00～11:30・13:00～14:30 土曜日 13:00～14:30・15:00～16:30
桜井・増林・荻島・蒲生地区センター	6月3日(木)～7月30日(金)				<7月・8月> 月曜・火曜(7月6日のみ)・金曜日 13:00～14:30 水曜・木曜・日曜日(7月4日・11日を除く) 10:00～11:30・13:00～14:30 土曜日 13:00～14:30・15:00～16:30
新方・出羽・大相模地区センター			8月4日(水)(予定)～9月30日(木)		
北部市民会館			8月4日(水)(予定)～9月30日(木)		
個別医療機関(詳しくは14面をご覧ください)	順次開始しています。日時は予約サイトまたはコールセンターでご確認ください				

市民の方全員が接種できる量のワクチンが必ず供給されます。10月以降も接種は継続しますので、慌てず予約・接種をしてください。

新型コロナウイルスワクチン接種 予約に伴う予約サポート窓口を開設しています

パソコンやスマートフォンなどの操作に不安のある方を対象に、予約システムの入力支援を実施しています。特に予約開始日を中心に混雑が予想され、お待ちいただく場合があります。

- 実施日: 6月30日(木)までの平日
 - 受付時間: 9:00～16:30(6月3日(木)のみ10:00から)
 - 受付場所: 市役所旧日本庁舎1階ホール(公共交通機関をご利用ください)
 - 持ち物: クーポン券(接種券)が入った青い封筒一式、スマートフォンやタブレット(お持ちの方)、筆記用具
 - *来庁時は、必ずマスクを着用してください
 - 注意: 予約サポート窓口での特別予約枠などはありません。皆さんと同じシステム環境で入力支援を行います
- 〇新型コロナウイルスワクチン接種対策室(保健センター内)☎972-5538

バスやタクシーなどがいつでも利用できる 越谷市高齢者バス・タクシー共通利用券を 65歳以上の方に発送します

- 対象: 市内に住民票を有する65歳以上(昭和32年(1957年)4月1日以前に生まれた方)
 - 利用期間: 6月1日(火)～令和4年2月28日(月)
 - 配布方法: 5月末に住民票に登録されている住所へ郵送
 - 利用券の金額: 1人3,000円(100円の利用券30枚)
 - 利用できる公共交通事業者: 市内を運行するバス事業者および市内に本社または営業所を置くタクシー事業者。詳しくは市ホームページまたは利用券に同封する案内をご確認ください
- 〇都市計画課☎963-9221、越谷市高齢者バス・タクシー共通利用券コールセンター☎0570-055-537(10:00～19:00。土曜・日曜日、祝日を除く)

新型コロナウイルスワクチン接種 「キャンセル待ち登録」の募集

新型コロナウイルスワクチンを接種する際、体調不良などにより急ぎょキャンセルが生じた場合に、貴重なワクチンを有効活用するため、すぐに接種していただける方を募集します。

- 接種までの流れ: 1.キャンセルが生じる 2.登録者の中から抽選を行う 3.当選者へ電話で連絡し、接種会場、接種時間を伝える
 - *接種までの時間の目安はおおよそ1時間です
 - 対象: クーポン券(接種券)をお持ちの方(市民のみ)
 - 申込み: 指定の様式に記入のうえ市役所総合受付および各地区センターに設置する投函箱または郵送、ファクスで下記へ。様式は市役所総合受付および各地区センターで配布するほか市ホームページからも印刷できます
 - 受付開始日: 6月3日(木)
 - キャンセルが出た場合の抽選開始日: 6月10日(木)
 - *詳しくは市ホームページまたは投函箱設置場所にある募集要項をご覧ください
 - *「キャンセル待ち登録」は、接種を確約するものではありません。また、キャンセルがなかった場合、抽選は行いません
- 〇新型コロナウイルスワクチン接種対策室(東越谷10-31保健センター内)☎972-5538、☎967-5118

市民の皆様には、何としても新型コロナウイルス感染症の感染リスクを減らすとともに、医療従事者の負担軽減、社会経済活動の安定を取り戻すため、是非ともワクチンの接種をしていただきますようお願いいたします。

越谷市長 高橋 努

今号の11～14面に新型コロナウイルス感染症ワクチン接種特集 **保存版** を掲載しています



新型コロナウイルス感染症にかかる保険税、保険料の減免について

市では新型コロナウイルス感染症の影響により国民健康保険税、介護保険料の納付が困難となった場合、一定の条件に該当する方の減免を行います。

●国民健康保険税の減免

〈対象世帯および減免割合〉▷主たる生計維持者が死亡または重とくな傷病を負った世帯…全額減免▷令和3年の事業収入、不動産収入、山林収入または給与収入(以下「事業収入等」という)の減少が見込まれ、次の①～③のすべてに該当する世帯。①主たる生計維持者の事業収入等のいずれかが令和2年に

比べて3割以上減少する見込みであること ②令和2年の所得の合計額(合計所得金額)が1,000万円以下であること ③減少が見込まれる事業収入等以外の令和2年の所得の合計額が400万円以下であること…全額から2割減免

〈申請方法〉6月中旬から郵送で受け付け開始。詳しくは国保年金課へお問い合わせいただくか、納税通知書に同封のチラシまたは市ホームページをご覧ください

☎国保年金課 ☎963-9146(6月14日(月)からはコールセンター ☎963-9335)

●介護保険料の減免

〈対象者および減免割合〉▷その属する世帯の主たる生計維持者が死亡または重とくな傷

病を負った被保険者…全額減免▷事業収入、不動産収入、山林収入または給与収入(以下「事業収入等」という)の減少が見込まれ、次の①・②に該当する被保険者。①その属する世帯の主たる生計維持者の事業収入等のいずれかが令和2年に比べて3割以上減少する見込みであること ②減少が見込まれる事業収入等以外の令和2年の所得の合計額が400万円以下であること…令和2年の合計所得金額の区分に応じ原則全額または8割減免

〈申請方法〉6月中旬から郵送で受け付け開始。詳しくは介護保険課へお問い合わせいただくか、納入通知書に同封のチラシまたは市ホームページをご覧ください

☎介護保険課 ☎963-9168

令和2年度下半期

市の財政状況

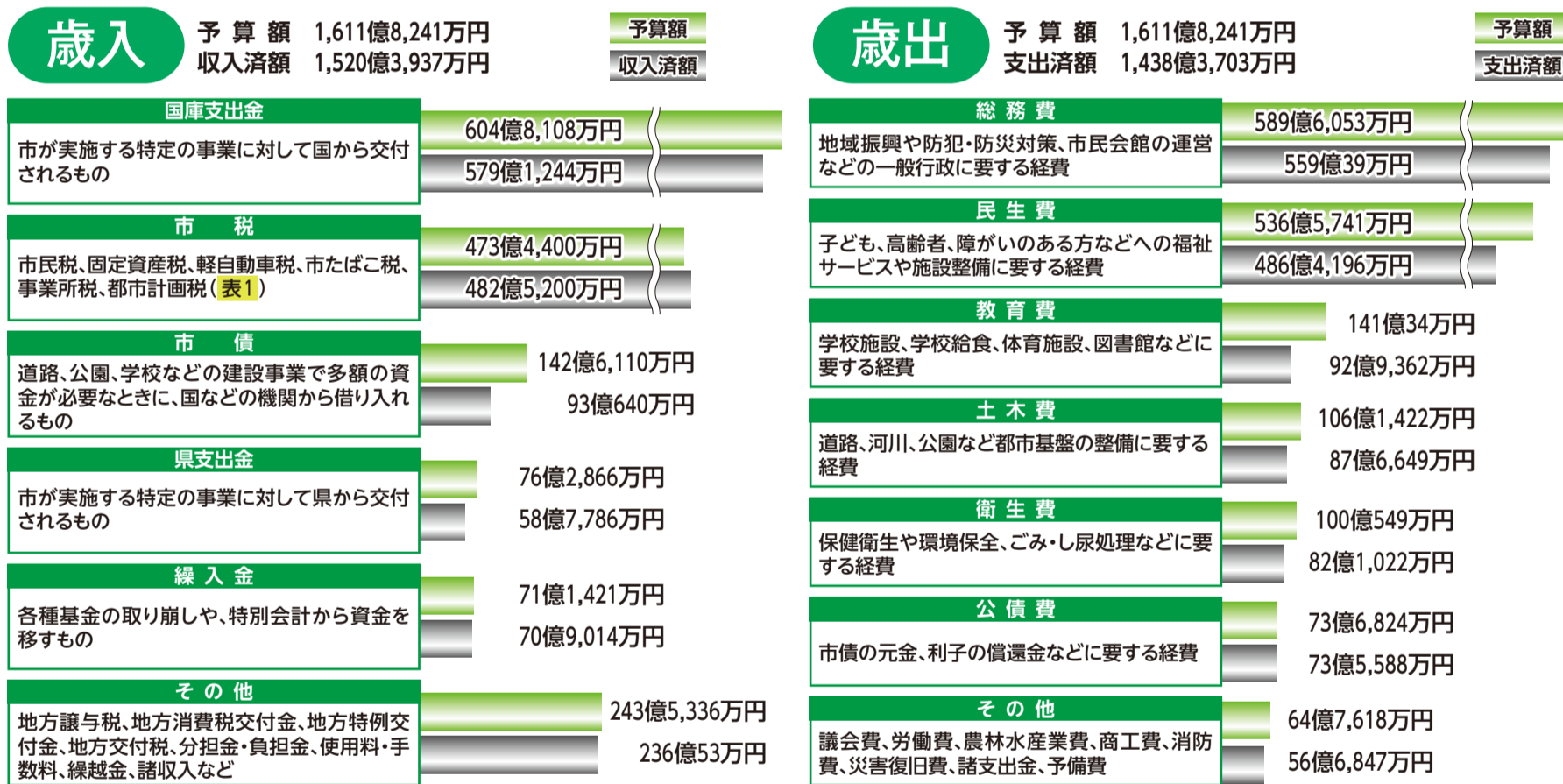
市では、財政状況を年に2回(6月と12月)公表しています。今号では令和2年度下半期(令和3年(2021年)3月31日現在)の財政状況についてお知らせします。なお、市役所の情報公開センター、市立図書館、各地区センターなどの公共施設で冊子「越谷市のざいせい状況(令和2年度下半期)」がご覧になれます。また、市ホームページにも詳しい内容を掲載します。

☎財政課 ☎963-9115

一般会計

令和2年度(2020年度)の一般会計の予算額は1,611億8,241万円(繰越事業を含む)で、歳入歳出の執行状況は図1のとおりです。なお、歳入歳出とも出納整理期間(令和3年4月1日～5月31日)に執行されるものがあるため、収入済額、支出済額は最終額ではなく、予算額と大きな差がある場合があります。図2は市民1人当たりの歳出予算額と市税負担額です。

図1 令和2年度一般会計予算執行状況



*令和2年度下半期(令和3年3月31日現在)の執行状況です。決算額は5月31日に確定します
*金額は調整のうえ、1万円単位で表示しています

図2 市民1人当たりの歳出予算額と市税負担額

令和2年度(2020年度)の歳出予算額と市税予算額を市民1人当たりに換算すると、それぞれ次のとおりです (令和3年3月31日現在の人口:34万5,487人)

市民1人当たりの歳出予算額 46万6,537円						
総務費 17万659円	民生費 15万5,309円	教育費 4万813円	土木費 3万722円	衛生費 2万8,961円	公債費 2万1,327円	その他 1万8,746円
市民1人当たりの市税負担額 13万7,036円						
市民税 6万7,681円	固定資産税 5万3,348円	軽自動車税 1,143円	市たばこ税 6,050円	事業所税 1,913円	都市計画税 6,901円	

表1

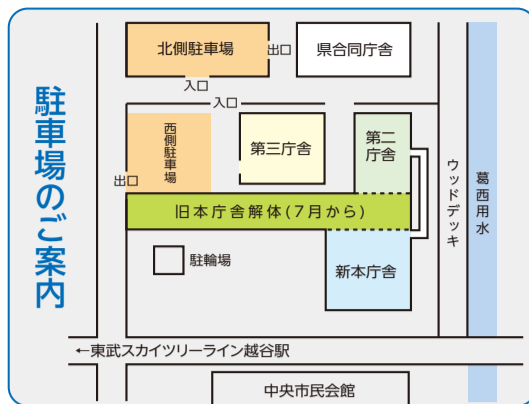
令和2年度の市税予算額(473億4,400万円)の内訳

市民税	233億8,300万円
固定資産税	184億3,100万円
軽自動車税	3億9,500万円
市たばこ税	20億9,000万円
事業所税	6億6,100万円
都市計画税	23億8,400万円

越谷市役所各課配置図 (令和3年6月以降)

6月7日(月)から、市役所第二庁舎・第三庁舎の各課の配置が順次変わります。詳しくは、下記の各課配置図をご覧ください。配置変更日が記載されている課のみ配置変更します。

問庁舎管理課 ☎963-9134



配置変更日	第二庁舎	第三庁舎	配置変更日
6月28日(月)～7月21日(水)	監査室、監査委員室、監査委員事務局監査課、公平委員会事務局、大会議室、会議室A～C 国保年金課(年金担当)	5階 会議室5～9	
6月14日(月)から	契約課、安全衛生管理課、工事検査課、庁舎管理課、選挙管理委員会事務局	環境政策課、資源循環推進課、廃棄物指導課、農業振興課、農業委員会事務局	
6月21日(月)から	法務課、人事課、障がい者雇用事務局	経済振興課、地域産業推進室(10月29日(金)までは産業雇用支援センター3階)	11月1日(月)から
6月7日(月)から	教育長室、教育委員会室、教育総務課、学校管理課、学務課、小中一貫校整備室、指導課、給食課	生涯学習課、スポーツ振興課 人権・男女共同参画推進課(8月20日(金)までは第二庁舎3階)	6月7日(月)から 8月23日(月)から
6月21日(月)から	子ども施策推進課、子ども福祉課、子ども安全室、保育入所課、保育施設課、青少年課、子育て世代包括支援センター 総務課、固定資産評価審査委員会、情報公開センター、行政資料コーナー	2階 福祉総務課、生活福祉課、維持管理課	
7月26日(月)から	国保年金課(年金担当以外)、地域共生推進課、地域包括ケア課、介護保険課 国保年金課(年金担当)	1階 障害福祉課、こころの健康支援室、会議室1・2	

	新本庁舎
8階	議場、第1委員会室、第2委員会室、展望ラウンジ兼委員会室
7階	議会事務局議事課、正副議長室、議員控室、第3委員会室
6階	都市計画課、荻島地区土地利用推進室、市街地整備課、開発指導課、建築住宅課、行政デジタル推進課、会議室6-1
5階	道路総務課、道路建設課、河川課、下水道経営課、下水道事業課、宮繕課、公園緑地課
4階	市長室、副市長室、庁議室、秘書課、広報シティブロモーション課、政策課、まちづくり拠点整備推進室、南越谷にぎわい推進室
3階	危機管理室、財政課、行政管理課、公共施設マネジメント推進課、土地開発公社事務局、市民活動支援課、くらし安心課、消費生活センター
2階	市民税課、資産税課、収納課、マイナンバー交付専用窓口
1階	総合受付、なんでも相談窓口、市民課、会計課、指定金融機関派出所、記念撮影コーナー、中央管理室

越谷産 しがや“彩り”レシピ2020

レシピはこちらから

『冷凍いちごを使ったレシピ』を公開中

ABCクッキングスタジオ 講師考案 全3品

いちごまん

問 農業振興課 ☎963-9193

市では、平成30年度から越谷産農産物を使用したレシピを考案するレシピコンテストを実施しています。令和2年度は、新型コロナウイルスの感染拡大を防止するため、コンテストに代えてABCクッキングスタジオの講師と県立越谷総合技術高等学校食物調理科の生徒の皆さんがレシピを考案しました。各レシピは市ホームページでご覧になれます。ABCクッキングスタジオ講師考案のレシピは、動画配信サイトYouTubeの越谷市公式チャンネルでご覧になれます。

いちごのクランブルタルト

動画でチェック
作り方の動画は右記の二次元コードから

いちごのテリーヌ

豚肉のロースト いちごのソース

冷凍いちごの販売場所

JA越谷市農産物直売所グリーン・マルシェ

- 営業時間：9:30～17:00
- 定休日：毎週水曜日、年末年始
- 販売価格：1kg1,100円(税込み)

グリーン・マルシェ

- 所在地：増林2-66
- 問合せ：☎963-3003

グリーン・マルシェ2号店

- 所在地：七左町7-209-4
- 問合せ：☎972-4566

県立越谷総合技術高等学校生徒考案 全9品

レシピはスーパー等で購入できる食材で簡単に作れるものから、こだわりのある一品まで！

レシピを考案した皆さん

掲載した市役所各課の電話番号は直通番号です
市外局番は(048)です

かぜのような症状がある場合は来所をお控えください
来所時はマスクの着用および手洗い・消毒をお願いします

「国保特定健康診査」「後期高齢者健康診査」を受診しましょう

■日時：▷個別健診…6月1日(火)～11月10日(水)
▷集団健診…9月3日(金)～10月29日(金)
*個別・集団のいずれかを選択してください

■場所：5月下旬に郵送された受診案内をご覧ください

■対象：▷国保特定健康診査…40歳～74歳(越谷市国民健康保険に加入の方)▷後期高齢者健康診査…75歳以上または65歳以上で一定の障がいがある方(越谷市で後期高齢者医療制度に加入の方)

■内容：▷基本的な健診…診察、身体測定、血圧測定、血液検査(脂質、肝機能、腎機能、血糖、貧血、尿酸)、尿検査▷詳細な健診(医師の判断に基づき実施)…心電図、眼底(特定健康診査のみ)

■持ち物：健康診査受診券(必要事項を記入してください)、保険証

■費用：無料

■申込み：▷個別健診…各医療機関に直接予約▷集団健診…6月30日(水)まで(必着)に受診案内に同封している「集団健診申込み用紙」を返信用封筒で返送

*社会保険に加入している方は事業主が、その被扶養者の方は加入している医療保険者(協会けんぽ、健康保険組合等)が実施します

*市の健康診査を受診した方は、今年度の市の人間ドック検診料助成金は受けられません

*国保特定健康診査は結果に基づき特定保健指導を実施します

問 受診内容について…健康づくり推進課 ☎960-1100、受診券・受診方法について…国保年金課(国民健康保険加入の方) ☎963-9154、(後期高齢者医療制度加入の方) ☎963-9170

国民健康保険・後期高齢者医療制度の人間ドック検診料助成

■対象者：▷国民健康保険…40歳以上で越谷市国民健康保険に加入の方(3月31日までに40歳以上となる方)▷後期高齢者医療制度…越谷市で後期高齢者医療制度に加入の方

■助成金額：令和3年度に受診した人間ドックの検診に要した費用について1万円を限度とし

市・県民税の第1期納期限は6月30日(水)です

て助成(1人につき一年度に1回)

■申請方法：人間ドックを受診後に申請書、問診・確認票(国保のみ)、請求書に下記書類をそろえて申請・請求してください。申請書は市ホームページから印刷できるほか、国保年金課で配布します

■持参書類：保険証、振込先口座情報が分かるもの(▷国民健康保険加入者…世帯主名義の口座▷後期高齢者医療加入者…受診者名義の口座)、検診機関で発行された人間ドック検診料の領収証(原本)、人間ドック検診結果の写し

*申請には検診結果が必要となります

*市の無料の特定健康診査・後期高齢者健康診査を受診された方は、人間ドック検診料助成を受けられません

*助成後に特定健康診査・後期高齢者健康診査を受診していたことが判明した場合、助成金を返還していただきます

問 国保年金課(第二庁舎1階)▷国民健康保険加入の方 ☎963-9154▷後期高齢者医療制度加入の方 ☎963-9170

新型コロナウイルス感染症の影響を受けた方への支援策

○傷病手当金

■対象：国民健康保険または後期高齢者医療制度に加入の方で、新型コロナウイルスに感染するなどして4日以上連続して会社を休み、その間の給与の支払いを受けられなかった方

■対象期間：令和2年1月1日～3年6月30日

■給付額：直近3カ月の1日当たりの給与の3分の2×支給対象日数

○傷病給付金

■対象：新型コロナウイルスに感染するなどした傷病手当金の対象とならない個人事業主

■給付額：10万円

*詳しくは市ホームページをご覧ください

問 国保年金課▷国民健康保険加入の方…☎963-9154▷後期高齢者医療制度加入の方…☎963-9170

休日納税窓口


■日時：6月6日(日)・20日(日)・7月4日(日)、9:00～15:00

■会場：収納課

■内容：市・県民税(普通徴収)、固定資産税・都市計画税、軽自動車税(種別割)、国民健康保険税の納付や納税相談

*窓口の混雑状況によってはお待ちいただく場合があります

新方地区で乗合タクシーの実証運行を開始



新方地区内で乗り合いによる公共交通が利用しづらい地域を対象に、デマンド型乗合タクシーの利便性を検証するため、実証運行を実施します。

■実施期間：6月1日(火)～11月30日(火)

■運行範囲：原則、新方地区内の「自宅」から「指定の乗降施設」間をタクシー車両で運行

■利用対象者：新方地区で、新方川より東側にお住まいの方

■運行日時：月曜～金曜日、9:00～18:00(祝日を除く)

■利用方法：事前に利用者登録をしたうえで、利用日の1週間前～前日に予約

■運賃：▷地区内の乗降施設…片道1人300円▷地区外の乗降施設…片道1人500円。未就学児は無料

*詳しくは市ホームページをご覧ください

問 都市計画課 ☎963-9221

合があります

問 収納課(新本庁舎2階) ☎963-9142

介護保険料の休日納付相談窓口

■日時：6月20日(日)・7月4日(日)、9:00～15:00

■会場：介護保険課

問 介護保険課(第二庁舎1階) ☎963-9168

介護保険料が変わります

令和3年度から介護保険料を改定しました。詳しくは広報こしがや6月号と同時期にお配りしている「介護保険料が変わります」をご覧ください。

問 介護保険課 ☎963-9168

令和3年第2回越谷市国民健康保険運営協議会の傍聴

■日時：6月24日(木)、14:00から

■会場：中央市民会館4階会議室A・B

■内容：赤字削減・解消計画の見直しについて

■対象：10人(抽選)

■申込み：当日、13:45までに会場へ

問 国保年金課 ☎963-9154

意見募集 *いただいたご意見への個別回答は行いません。結果は市ホームページなどで公開します

■提出方法：各問い合わせ先および情報公開センター・各地区センターまたは下表に設置するご意見箱へ。下記のほか、各問い合わせ宛てに郵送(消印有効)またはファクス、メールでも受け付けます(特に記載のある場合を除く)

*計画(案)等の閲覧と意見用紙の配布は各問い合わせ先およびご意見箱設置場所で行うほか、市ホームページなどから印刷できます

件名	計画(案)等の目的	募集期間	上記以外のご意見箱設置場所	問合せ
(仮称)越谷市犯罪被害者等支援条例(概要)	犯罪被害者等の支援について、施策を総合的に推進し、被害の軽減または回復を図る	6月1日(火)～30日(水)	くらし安心課	くらし安心課(新本庁舎3階) ☎963-9185、☎965-7809、 ✉kurashi@city.koshigaya.lg.jp
越谷市地域公共交通計画(素案)	利便性が高く持続可能な交通ネットワークの形成を図る ▷計画期間…令和3年度(2021年度)～令和8年度(2026年度)の6年間		都市計画課	都市計画課(新本庁舎6階) ☎963-9221、☎965-0948、 ✉toshikei@city.koshigaya.lg.jp

6月議会が開かれています

6月定例会が1日から市役所議場(新本庁舎8階)で開かれます。日程は下記のとおりです。

日程	内容
6月1日	開会、市長提出議案の説明
2日～4日	議案調査のため休会
5日・6日	休日のため休会
7日～10日	市政に対する一般質問
11日	市長提出議案の質疑
12日・13日	休日のため休会
14日～17日	各常任委員会
18日	市長提出議案の討論・採決閉会

☎議案について…法務課 ☎963-9130、議会について…議会事務局 ☎963-9261

会計年度任用職員の登録

■職種・時給・必要資格：下表のとおり

職種	時給(円)	必要資格
事務	1,009	なし
保育士	1,187	保育士
保健師	1,516	保健師
栄養士	1,091	栄養士
看護師	1,486	看護師
医療技術員	1,342	作業療法士
給食調理員	1,110	なし
福祉業務員	1,091	介護支援専門員
獣医師	1,590	獣医師
薬剤師	1,590	薬剤師

*任用期間、勤務形態は職種等で異なります

■登録方法：写真を貼った市販の履歴書、資格証等の写し(必要資格のある職種)を本人が直接下記へ。郵送での受け付けはできません。登録者の中から必要に応じて連絡します

☎人事課(本庁舎2階) ☎963-9132

7月1日採用 会計年度任用職員(月給制)

特に記載のない場合、■勤務場所：市内保育所、■申込み：6月1日(火)～11日(金)に、写真を貼った市販の履歴書、資格証等の写しを本人が直接人事課へ(8:30～17:15。土曜・日曜日を除く)、■選考方法：作文・面接試験など

○非常勤保育士

■対象：保育士資格証をお持ちの方若干名

■勤務時間：月曜～金曜日、①9:00～16:30 ②7:00～14:30 ③11:30～19:00(休憩時間45分)。上記時間帯のうち、あらかじめ指定する時間(①を基本として、②・③はそれぞれ月1～2回程度)。月1～2回程度土曜日勤務あり

■勤務内容：保育業務全般

■報酬/社会保険：16万8,222円(月給)/加入あり

○時間外保育員

■対象：育児経験者または保育士資格証をお持ちの方若干名

■勤務時間：月曜～金曜日、朝…7:30～9:00、夕…16:00～18:30(朝・夕いずれも勤務)。上記時間帯のうち、あらかじめ指定する3時間または4時間勤務(始業30分程度前後する場合あり)。月1回程度土曜日勤務あり

掲載した市役所各課の電話番号は直通番号です市外局番は(048)です

■勤務内容：時間外保育に関する業務

■報酬/社会保険：1日3時間勤務…7万4,730円(月給)/加入なし、1日4時間勤務…9万9,640円(月給)/加入あり

*すでに会計年度任用職員の登録をしている方が応募する場合は、履歴書の提出は不要ですが、申し込み手続きは必要です。受付期間内に直接または電話で人事課へ(希望職種を確認後、面接の日程をお伝えします)

☎人事課(本庁舎2階) ☎963-9132

令和4年4月1日採用 市立病院職員

特に記載のない場合、■試験日：7月17日(土)、■会場：越谷市立病院、■申込み：6月11日(金)～25日(金)に写真を貼った指定の履歴書、免許証の写し、最終学校の卒業証明書および成績証明書を特定記録または簡易書留で郵送または直接市立病院庶務課へ(8:30～17:15。土曜・日曜日を除く)。詳しくは募集要項をご覧ください。募集要項は、市立病院庶務課、市役所総合受付(新本庁舎1階)、人事課(本庁舎2階)。6月21日から第二庁舎4階)で配布するほか、市立病院ホームページから印刷できます

○助産師・看護師

■対象：助産師または看護師免許証(見込み可)をお持ちで、二交代または三交代勤務が可能な

方

■選考方法：作文・面接試験

○薬剤師

■対象：薬剤師免許証(見込み可)をお持ちで、昭和62年4月2日以降に生まれた方

■選考方法：学科・作文・面接試験

☎市立病院庶務課(東越谷10-32) ☎965-4562

7月1日採用 交通指導員

■期間：令和4年3月31日まで

■対象：市内在住で交通安全に理解と関心が高く、健康で指導力があり、矯正視力を含み両眼で0.5以上の方若干名

■勤務内容：次の①～③のすべてが兼務となります。①登校時における安全確保のための立哨(7:30前後のおおむね1時間程度。場所は大袋小、川柳小を予定) ②小学校や幼稚園等における交通安全教育、交通指導 ③市の行事等における交通整理など

■報酬/社会保険：①1,605円(時給)。②・③は別途支給あり/加入なし

■申込み：6月11日(金)までに写真を貼った市販の履歴書を本人が直接下記へ(8:30～17:15。土曜・日曜日を除く)。6月15日(火)に、面接による選考を行います

☎くらし安心課(新本庁舎3階) ☎963-9185

市役所からお手紙を送付します

通知書類名	発送日	対象	問合せ
医療費のお知らせ(令和3年1月・2月診療分)	6月上旬	医療機関等を受診した国民健康保険加入の方	国保年金課 ☎963-9154
市民税・県民税の納税通知書と納付書	6月8日(火)	令和3年1月1日現在、市内在住で課税対象の方	▷課税の内容について…市民税課 ☎963-9144 ▷納付・口座振替について…収納課 ☎963-9141 ▷納税相談について…収納課 ☎963-9142
	6月11日(金)	令和3年4月1日現在、65歳以上で令和2年中に公的年金に係る所得がある課税対象の方	
国民健康保険税の納税通知書と納付書	6月14日(月)	令和3年4月1日以降、国民健康保険の加入者がいる世帯の世帯主	国保年金課 ☎963-9146
介護保険料の納入通知書、決定通知書兼特別徴収開始通知書	6月14日(月)	令和3年4月1日現在、市内在住または越谷市の介護保険資格がある65歳以上の方	介護保険課 ☎963-9168
介護保険負担限度額認定申請書 (介護保険施設、ショートステイを利用した際の食費・居住費の軽減)	6月下旬以降	生活保護受給者で介護保険の認定を受けている被保険者または次の①～③のすべてに該当する方。①市民税非課税世帯で介護保険の認定を受けている ②世帯が分かれている配偶者についても市民税非課税 ③預貯金等が単身の場合、所得に応じて500万円、550万円または650万円以下、夫婦の場合、所得に応じて1,500万円、1,550万円または1,650万円以下(預貯金等には信託、有価証券なども含む)	介護保険課 ☎963-9169
介護保険居宅サービス利用者負担額減額(免除)申請書 (居宅サービス利用者負担額の軽減)	6月下旬以降	市民税非課税世帯で介護保険の認定を受けている被保険者(生活保護受給者を除く)	介護保険課 ☎963-9169

かぜのような症状がある場合は来所をお控えください
来所時はマスクの着用および手洗い・消毒をお願いします

令和3年度ナイトベースボールの参加団体募集

■日時：6月19日(土)・27日(日)・7月28日(水)・8月12日(水)・14日(土)・15日(日)・27日(金)・9月11日(土)・10月17日(日)・27日(水)、18:00～20:30
 ■会場：越谷市民球場
 ■対象：越谷市・草加市・八潮市・三郷市・吉川市・松伏町内の団体
 ■使用料：1万5,000円
 ■持ち物：試合を行うための備品、運動ができる服装
 ■申込み：6月7日(月)から各開催日の7日前までに直接下記へ
 問越谷市民球場 ☎962-8989

自衛官募集

■募集種目・受験資格・受付期間：下表のとおり

募集種目	受験資格	受付期間
自衛官候補生	18歳以上33歳未満の方	通年
一般曹候補生		7月1日(水)～9月6日(月)
航空学生	18歳以上23歳未満の方	7月1日(水)～9月9日(水)

*詳しくは下記へお問い合わせください
 問自衛隊朝霞地域事務所 ☎048-466-4435

母子父子自立支援員募集

■対象：母子家庭の母および父子家庭の父の抱える多様な問題に対する相談・助言など

■任期：7月1日(水)～令和4年3月31日(水)(再度任用あり)
 ■勤務時間：月10日、9:00～17:15
 ■勤務場所：子ども福祉課
 ■賃金：1,376円(時給)。交通費等別途支給
 ■対象：支援に関する学識経験を有する方
 ■申込み：6月17日(水)まで(必着)に写真を貼った市販の履歴書を直接または郵送で下記へ。6月下旬に面接を予定しています
 問子ども福祉課(第二庁舎2階) ☎963-9166

いきいき農園の利用者募集

■貸し出し期間：7月1日(水)～令和7年1月31日(金)(土地所有者から返還の申し出がある場合はこの限りではありません)
 ■募集農園：下表のとおり

農園名	所在地	面積(1区画)	募集区画数	募集区分
千間台西	千間台西5-19-3	24㎡	1	欠員
川柳町	川柳町1-445-1	20㎡	3	
相模町	相模町5-432-1	30㎡	1	
千間台西第2	千間台西5-19-5	20㎡	若干	補欠

■対象：市内在住で各農園の自主管理班の班員(10人程度)への氏名・電話番号の提供を承諾できる60歳以上(令和3年7月1日現在)の方
 ■使用料：無料
 ■申込み：6月16日(水)まで(必着)に、はがきに郵便番号・住所・氏名(ふりがな)・電話番号・生年月日・希望農園名を記入し、地域共生推進課へ。応募は1世帯につき1枚(1区画)。複数の

農園を申し込んだ場合はすべて無効。希望者多数の場合は抽選。結果は後日通知します
 *ほかのいきいき農園(補欠含む)や市民農園を利用している世帯は申し込みできません
 *摩擦熱で色が消えるボールペンは使用しないでください
 *補欠者として当選した方は、空き区画が発生した場合に順番に利用できます
 問地域共生推進課 ☎963-9237

こしがや景観資源募集

■内容：「心が和らぐこしがやの景観」をテーマに、市内の好きな場所、大切にしたい景観を募集。テーマ以外の景観も応募できます。応募された景観は、審査を経て「こしがや景観資源」として登録し、市ホームページで公表
 ■応募書類：応募用紙、写真
 ■申込み：7月31日(土)まで(消印有効)に、応募書類を直接または郵送、メールで都市計画課へ(土曜・日曜日、祝日を除く)。応募用紙は下記で配布するほか、市ホームページから印刷できます。提出物は返却しません



公園第9-2号「県民健康福祉村(広場)」
 問都市計画課(新本庁舎6階) ☎963-9221、mailto:shikei@city.koshigaya.lg.jp

人権それは愛

東京オリンピック・パラリンピックについて

～人権について今一度考えよう～

延期となっていた東京オリンピック・パラリンピックの日程が近づいています。オリンピックはもともと、スポーツを通じた教育や平和のために誕生した祭典で、人権と深い関わりがあります。

「近代オリンピックの父」と呼ばれるフランスの教育家、ピエール・ド・クーベルタン男爵は、スポーツは体を鍛えるだけでなく、心身の調和のとれた人間を育成し、フェアプレーの精神や友情、道徳、連帯感を育むことができると考えました。さらに、国際的な競技会で他国の選手と親しくなり、多様な文化や芸術に触れることで、平和な社会の実現につながると考えたクーベルタンはオリンピックのあるべき姿として、「オリンピズム(オリンピック精神)」を提唱しました。

国際オリンピック委員会が定めるオリンピック憲章には、人権尊重の理念として、「権利および自由は人種、肌の色、性別、性的指向、言語、宗教、政治的またはその他の意見、国あるいは社会のルーツ、財産、出自やその他の身分などの理由による、いかなる種類の差別も受けることなく、確実に享受されなければならない。」とうたわれています。

国籍の違いや障がいの有無等、さまざまな違いを理解し、相手の気持ちを考えて、お互いの心を通わせることが求められます。

オリンピック・パラリンピックの会場となる国として、世界のお手本となるよう、今一度人権について考え、意識を変えていく必要があるのではないのでしょうか。

問人権・男女共同参画推進課 ☎963-9119、教育委員会生涯学習課 ☎963-9283

災害・防犯情報、医療情報、市政情報などをメールで配信!! 越谷Cityメール配信サービスをご利用ください



市では、市内の災害情報や防災行政無線の放送内容、新型コロナウイルスに関する情報などをメールで配信しています。情報利用料は無料です(通信料は自己負担)。市ホームページから過去の配信内容をご覧になれます。

■配信内容：災害・防犯・防災行政無線、健康・医療、市政情報・お知らせ、イベント案内、子育て。配信内容は複数選択できます

■登録手順：下記のとおり。画面の案内に従って登録してください

手順1 右記二次元コードから登録サイトにアクセスします。

「メールを送信する」から空メール(件名、本文を書かないメール)を送信。二次元コードが読み取れない場合は、メールの宛先にt-koshigaya@citymail.city.koshigaya.saitama.jpを入力して空メールを送信



手順2 仮登録完了のお知らせがメールで届きます。メールに記載されている本登録用サイトにアクセスします。利用規約を確認し「メール配信に同意する」を押します

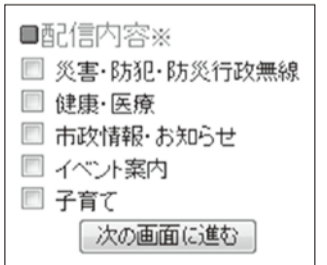
手順3 配信内容を選択する画面が表示されます。希望する配信内容を選択し「次の画面に進む」を押します

手順4 利用者情報を確認する画面が表示されます。内容を確認し「入力内容を登録する」を押します

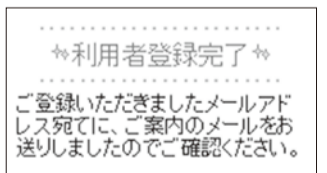
手順5 利用者登録完了の画面が表示されます。以上で登録完了です。本登録完了のメールが届きますのでご確認ください

問広報シティプロモーション課(新本庁舎4階) ☎963-9117

手順3画面イメージ



手順5画面イメージ





越谷市医師会立訪問看護ステーション 訪問看護師、ケアマネジャー募集

■募集職種：①常勤ケアマネジャー ②非常勤正看護師

■対象：①介護支援専門員で普通自動車運転免許証をお持ちの方 ②正看護師で普通自動車運転免許証をお持ちの方

■勤務日時：①月曜～金曜日、9:00～17:30(土曜・日曜日、祝日を除く) ②時間・曜日はご相談ください(土曜・日曜日、祝日を除く)

■勤務場所：越谷市医師会立訪問看護ステーション

■給与：越谷市医師会給与規定による

■申込み：写真を貼った市販の履歴書、資格証の写しを郵送で下記へ

☎越谷市医師会立訪問看護ステーション(☎343-0023東越谷10-31保健センター3階) ☎910-9137



公園等の維持管理団体を募集 ～市民による環境美化活動～

■主な活動内容：公園等の清掃・除草、施設の破損の連絡等。必要に応じて消耗品を支給。詳しくは公園緑地課へお問い合わせください

■対象：3人以上の自治会やボランティア団体等

☎公園緑地課 ☎963-9225



第33回^{エコ}ECO勉強会 越谷アリタキ植物園を見学しよう!

■日時：6月19日(土)、10:00～11:30

■内容：越谷アリタキ植物園のガイドによる園内の見学

■参加費：無料

■対象：20人

■申込み：電話で下記へ

☎環境政策課 ☎963-9183



女性のためのビジネスマナー講座～就活での面接マナーと仕事でのビジネスマナーを身に付け、就職を成功させよう!～

■日時：7月7日(水)、10:00～12:00

■会場：産業雇用支援センター二番館2階

■対象：市内在住で就職活動中の女性15人

■受講料：無料

■申込み：6月7日(月)から電話で下記へ

☎経済振興課 ☎967-4680



令和3年度(2021年度)広島平和記念式典参加事業の中止

広島市で毎年行われる「平和記念式典」に、市内在住の中学生が平成21年度から参加しています。令和3年度の本事業は、新型コロナウイルス感染症の影響から、参加する中学生の健康や安全面を考慮し、中止とします。

☎総務課 ☎963-9140



文化総合誌「川のあるまちー越谷文化」第40号の作品募集

■対象：市内在住・在勤・在学または市内のサークル等に所属している方

■募集作品：随筆、レポート、小説など

■発行：令和4年4月上旬予定

■申込み：6月1日(火)～8月31日(火)(必着。小学1

掲載した市役所各課の電話番号は直通番号です市外局番は(048)です

年生～高校3年生は9月6日(月)まで)に直接または郵送で下記へ

*詳しくは、生涯学習課、各地区センター等で配布する募集要項または市ホームページをご覧ください

☎生涯学習課(第二庁舎4階。6月7日(月)以降は第三庁舎3階) ☎963-9307



総務大臣から委嘱された行政相談委員による相談

■日時：毎月第2金曜日。電話でも随時相談を受け付けています

■会場：新本庁舎3階相談室

■相談できる内容：国・県・市の行政上の諸問題

■行政相談委員：大沢昌太郎 ☎962-8612、岡井ふみ ☎962-2249、百木節子 ☎962-4247、中里静博 ☎986-1344、高橋美佐子 ☎962-9233

☎くらし安心課 ☎963-9156



市立体育館の使用時間区分、使用料、申し込み開始時期の変更

越谷市立体育館条例および越谷市立体育館条例施行規則の一部改正に伴い、市立体育館の使用時間区分、使用料、申し込み期間(一部)が下記のとおり変わります。変更は8月1日(日)以降に使用する申し込み分から適用します。

■時間区分：9:00～11:00、11:00～13:00、13:00～15:00、15:00～17:00、17:00～19:00、19:00～21:00

■使用料：▷北体育館・南体育館・西体育館…全面2,000円、半面1,000円 ▷第1・2体育館…8月1日以降は解体工事のため使用できません

■申込み期間：市内在住・在勤・在学の方は使

用日の2カ月前～5日前、そのほかの方は使用日の1カ月前～5日前

☎スポーツ振興課 ☎963-9284



10月の日曜日の野球場貸し出し抽選

■対象：「まんまるよやく」に登録している市内のチーム(登録はスポーツ振興課へ)

■申込み：7月1日(木)～6日(火)に右記の二次元コードから電子申請で申し込み



☎スポーツ振興課 ☎963-9284



市役所塔時計の終了

昭和44年の旧本庁舎建設から52年にわたり市民の皆さんに親しまれてきた旧本庁舎屋上にある塔時計は、解体に伴い6月30日(水)をもって停止します。

☎庁舎管理課 ☎963-9134



6月20日～7月19日「ダメ。ゼッタイ。」普及運動

大麻・覚醒剤・麻薬・危険ドラッグなどの薬物乱用は、社会全体に危害をもたらす、自分の人生だけでなく、家族や友人の人生までも狂わせてしまいます。「ちょっとなら…」という甘い考えは命取りです。薬物乱用は1回でも「ダメ。ゼッタイ。」。薬物でお困りの方は、下記へご相談ください。

☎春日部保健所 ☎048-737-2133

7月の市民課休日窓口は、7月4日(日)です

9月1日 大沢地区センター・公民館を移転します

9月1日、大沢地区センター・公民館を大沢から東大沢へ移転し、市内9カ所目となる大型館として開所します。生涯学習・地域コミュニティ・地域福祉・防災救援のほか、地区からのまちづくり活動の推進やその支援、証明書の発行業務などを行います。

9月の施設の利用者を受け付けます

新たに開所する大沢地区センター・公民館の9月の利用予約を、6月1日(火)から受け付けます。申し込みは、直接現在の大沢地区センター・公民館へお越しいただくか、まんまるよやく(<http://www.manmaruyoyaku2.jp/>)をご利用ください。

大沢地区センター・公民館使用料 (単位：円)

使用区分	時間区分			
	午前 8:30～12:00	午後 13:00～17:00	夜間 18:00～21:30	全日 8:30～21:30
多目的ホール	2,600	3,000	2,600	8,200
学習室A	800	900	800	2,500
学習室B	700	800	700	2,200
学習室C	500	600	500	1,600
工作・工芸室	700	800	700	2,200
和室1	400	500	400	1,300
和室2	500	600	500	1,600
調理室	700	800	700	2,200
自由活動室	1,300	1,400	1,300	4,000

☎市民活動支援課 ☎963-9153



新大沢地区センター・公民館外観

かぜのような症状がある場合は来所をお控えください
来所時はマスクの着用および手洗い・消毒をお願いします

北部出張所に「なんでも相談窓口」を開設します

6月1日(火)から、北部出張所に「なんでも相談窓口」を開設します。行政全般に関わる悩みごとや困っていることなど、気軽にご相談ください。

■相談日時：月曜～金曜日、8:30～17:15(祝日、年末年始を除く。要予約)

☎北部出張所 ☎978-4141

マイナンバーカードを作りました

■申請方法：郵送またはスマートフォンで申し込み

*本人確認書類をお持ちのうえ、市民課マイナンバー担当(新本庁舎1階)または北部・南部出張所で交付申請書を受け取れます

■マイナンバーカード受け取り方法：市役所からお送りする案内に従い、電話で日時を予約のうえ、本人が直接市役所へ。申請からお渡しまで約3カ月かかります

☎市民課マイナンバー担当(新本庁舎1階) ☎940-8604

あなたの家の住宅用火災警報器、日頃のチェックでさらに安全に!

火災予防条例により、平成20年6月1日からすべての住宅の寝室等への住宅用火災警報器の設置が義務付けられています。

・住宅用火災警報器にはほこりが付くと、火災の煙を感知しにくくなります。定期的に乾いた布で拭き取りましょう。油などの汚れが付いている部分は中性洗剤を浸して、十分に絞つ

た布で拭き取りましょう
・正常に作動するように定期的に点検をしましょう。点検方法は、機器本体の点検ボタンを押す、ひもを引くなど機器により異なりますので、説明書を読み確認しましょう
・電池が切れた時には、音声で知らせるものや、短い音が一定の間隔で鳴るものなどがあります。機器本体を交換するか、新しい電池に交換しましょう
・設置から10年以上経過した住宅用火災警報器は、電子機器の劣化が進んでいるおそれがあるため、機器本体の交換をお勧めします
☎消防局予防課 ☎974-0103

6月6日～12日は危険物安全週間「事故ゼロヘトライ重ねる ワンチーム」

危険物とは消防法で定められているもので、一般的に次のような危険性を持った物品をいいます。

- ・火災発生の危険性が大きい
- ・火災拡大の危険性が大きい
- ・消火の困難性が高い

私たちの身近なものでは、ガソリンや灯油、軽油等が危険物に該当します。これらは液体から可燃性の蒸気を発生させ、その蒸気は低所に滞留しやすく、静電気やちょっとした火花等で容易に引火し、爆発的に燃焼します。特にガソリンは、一年中どのような気候状況であっても、可燃性の蒸気を発生させるため、取り扱いには十分注意しましょう。危険物の貯蔵および取り扱いについては、消防法令で規制がされています。詳しくは下記へお問い合わせください。

☎消防局予防課 ☎974-0103

読者クイズ

地域福祉・防災救援・証明書の発行等を行うある施設が、9月1日に移転・開所します。その施設の名前は何か。答えは今号の中にあります

応募方法

6月14日(月)まで(消印有効)に、はがきにクイズの答え・郵便番号・住所・氏名(ふりがな)・年齢を記入して、広報シティプロモーション課「広報こしがや読者クイズ」まで。正解者の中から10人(抽選)に記念品をお送りします。当選者の発表は、記念品の発送をもって代えさせていただきます。なお、個人情報保護法に基づき、記念品の発送と広報紙面の質の向上を目的とした調査・分析にのみ使用します。

☎広報シティプロモーション課 ☎963-9117

認知症支援ガイドブックの配布

認知症が疑われたとき、早期に相談先を見つけ、適切な医療・介護サービス等が受けられるようにするために、市では、地域の相談・支援窓口の情報をまとめた「越谷市認知症支援ガイドブック」を配布しています。

■配布場所：地域包括ケア課、地域包括支援センター。右記の二次元コードからもご覧になれます
☎地域包括ケア課(第二庁舎1階) ☎963-9163



東京2020オリンピック聖火リレー

*県の方針により、無観客での開催等に変更となる場合があります

■日時：7月7日(水)、10:00～11:00

*進行状況により時間に変更になる可能性があります

■会場：吉川駅北口交差点付近をスタートし、イオンレイクタウンmori噴水広場がゴールになります

*観覧場所等について詳しくは、市ホームページに掲載する予定です

*観覧する場合は密を避け、拍手による応援をお願いします

*聖火リレー期間中はNHKの聖火リレーライ

ブストリーミング特設サイト(<http://nhk.jp/torch>)から中継が視聴できます

東京2020オリンピック聖火リレーに伴う交通規制

■日時：7月7日(水)、9:30～10:40ごろ

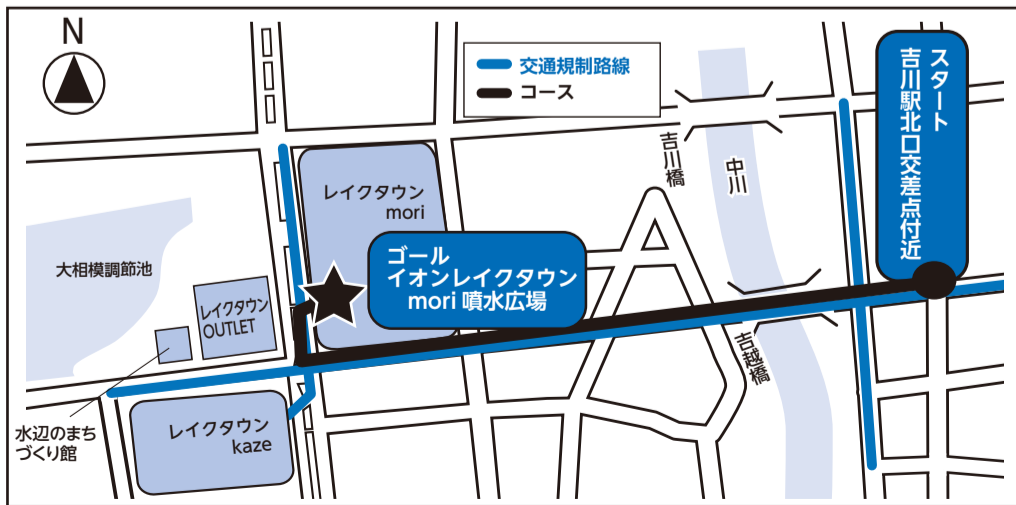
*リレー状況により変更となる場合があります

■交通規制区域：下図のとおり

*当日は走行ルートおよび周辺道路の混雑が予想されます

*交通規制区域について詳しくは、市ホームページに掲載する予定です

☎スポーツ振興課 ☎963-9284



ちよこつと手話 (第36回)

日常生活で使う手話をちよこつとと紹介します。皆さんも一緒に手話でお話ししてみませんか?

★傘 ★梅雨

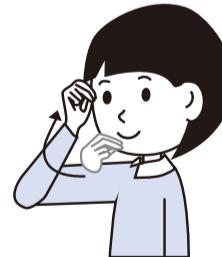
①傘

上下につけた両手拳の右手拳を上方へ上げる。



②梅雨

唇の下につけたつまんだ右手3指をこめかみにつけ、指を広げた両手を上から下へ2回下ろす。



右記の二次元コードからYouTubeでもご覧になれます。

☎障害福祉課 ☎963-9164



認知症サポータースキルアップ講座～入門編～

■日時：6月25日(金)、9:30～11:30
 ■会場：北部市民会館4階ホール
 ■内容：認知症の方を介護する家族の体験談などから学ぶ、認知症の方への接し方
 ■対象：市内在住・在勤で認知症サポーター養成講座を受講したことのある方40人
 ■受講料：無料
 ■持ち物：オレンジリングまたは認知症サポーター証、筆記用具
 ■申込み：直接または電話で下記へ(8:30～17:30。日曜日を除く)
 関地域包括支援センター大袋 ☎971-1077

若年のつどい・越谷

■日時：6月19日(土)、13:30～15:30
 *初めて参加する方は13:00までにお越しください
 ■会場：中央市民会館5階第2・3会議室
 ■内容：若年性認知症の方や家族等が集まり、日常の悩みや相談事などを話し合う
 ■対象：若年性認知症の方および介護をしている家族
 ■参加費：無料
 ■申込み：事前に電話で下記へ。新型コロナウイルス感染症対策として定員を制限しているため、申し込み状況によっては参加をお断りする場合があります
 関認知症のひとと家族の会埼玉県支部 ☎048-814-1210(10:00～15:00。土曜・日曜日を除く)

越谷市高齢者緊急通報システム事業をご利用ください

緊急時の安全確保と不安解消を目的に、専用の緊急通報装置を貸し出しています。緊急通報装置ボタンを押すと緊急通報センターにつながり、緊急性がある場合や応答がない場合は救急隊が出動します。また、緊急通報センターから月に一度の安否確認と、健康相談が受けられます。
 ■対象：次の①～③のすべてに該当し、(ア)・(イ)のいずれかに該当する方。▷すべて該当…
 ①市内に住所を有し、居住している ②住居に電話回線および固定電話機を有する65歳以上 ③市民税非課税世帯に属する ▷いずれかに該当…(ア)発作症状を伴う疾患がある1人暮らしの高齢者 (イ)発作症状を伴う疾患がある方を含む高齢者のみの世帯員
 ■申込み：直接または電話で下記へ
 関地域包括ケア課(第二庁舎1階) ☎963-9163

令和3年度越谷市成年後見制度講演会

■日時：7月2日(金)、14:00～15:30
 ■会場：市役所新本庁舎8階第1委員会室
 *こしがや社協だより5月号でお知らせした内容(会場・定員)に変更がありました
 ■テーマ：地域の縁を結ぶ市民後見人
 ■講師：元NHKキャスターで福祉ジャーナリストの町永俊雄さん
 ■対象：市内在住・在勤・在学の方50人
 ■参加費：無料
 ■持ち物：筆記用具
 ■申込み：当日会場へ
 *中止の場合や、当日会場にお越しになれない場合は、下記の動画配信をご覧ください
 〈動画配信〉
 ■配信期間：8月9日(休)～9月10日(金)
 ■対象：市内在住・在勤・在学の方
 *動画は限定公開です。視聴をご希望の方は、申し込みが必要です
 ■申込み：9月10日(金)までに下記の二次元コードまたは、越谷市社会福祉協議会ホームページから電子申請で申し込み。後日メールで視聴方法などをご連絡します
 *通信料は視聴する方の負担となります
 関成年後見センターこしがや(越谷市社会福祉協議会内) ☎966-2281(8:30～17:00。土曜・日曜

日、祝日を除く)

第11回特別弔慰金

■対象：令和2年4月1日(基準日)において、公務扶助料や遺族年金等の受給権者がいない、次の①～⑤の順番による順位の高い戦没者等遺族1人。①弔慰金受給権者 ②戦没者等の子 ③父母・孫・祖父母・兄弟姉妹(戦没者等と生計関係があり、戦没者等と氏が同じ、または遺族以外の養子でない方) ④③以外の父母・孫・祖父母・兄弟姉妹で、戦没者等の死亡当時の遺族 ⑤①～④以外の三親等内親族で、戦没者等の死亡時まで引き続き1年以上戦没者等と生計関係がある方
 ■請求期間：令和5年3月31日(金)まで
 ■請求書類配布場所：福祉総務課
 関福祉総務課(第三庁舎2階) ☎963-9320

男女共同参画相談業務の委託事業者を募集

■委託期間：10月1日(金)～令和6年9月30日(月)
 ■募集期間：6月1日(火)～30日(休)
 ■内容：夫婦や家庭のこと、DVなどに関する相談業務
 *詳しくは市ホームページをご覧ください
 関人権・男女共同参画推進課 ☎963-9113、E-mail: kendanjo@city.koshigaya.lg.jp

高齢者の総合相談窓口

「地域包括支援センター」をご利用ください

市では、12カ所の地域包括支援センターと1カ所の出張所を設置しています。介護・健康・生活に関することや権利擁護についての相談等に応じています。相談は無料です。

【越谷市地域包括支援センターの一覧】

名称	所在地	電話番号	名称	所在地	電話番号
桜井	下間久里792-1(桜井地区センター内)	970-2015	蒲生	登戸町33-16(蒲生地区センター内)	985-4700
新方	大吉470-1(新方地区センター内)	977-3310	川柳	川柳町2-507-1(老人福祉センターひのき荘内)	990-0753
増林	増林3-4-1(増林地区センター内)	963-3331	大相模	相模町3-42-1(大相模地区センター内)	993-4258
大袋	大竹831-1	971-1077	大沢	東大沢1-11-13	972-4185
せんげん台出張所	千間台西5-26-15	940-1315	越ヶ谷	越ヶ谷4-1-1(中央市民会館2階)	966-1851
荻島・北越谷	南荻島190-1(荻島地区センター内)	978-6500	南越谷	南越谷4-21-1(南越谷地区センター内)	999-6651
出羽	七左町4-248-1(出羽地区センター内)	985-3303			

関地域包括ケア課 ☎963-9163

〈広告〉

介護福祉士実務者研修開講します! 《教育訓練給付制度指定講座》 ※保有資格によっては対象外

- ◆受講期間 7月1日～12月31日
- ◆募集定員 水曜日コース 30名(先着順)
- ◆申込期日 6月30日まで
- ◆受講料 97,800円(例:ALM-2級保有 付帯代金)
- ◆受講方法 7日間の通学(最短)+レポート課題
お電話またはホームページより資料請求を受け付けます。

資料請求・お問い合わせ先 **吉川福祉専門学校** 吉川福祉 検索
 JR吉川駅下車徒歩5分 吉川市保1-23-14 TEL.048-984-4701

庭木1本からお手入れOK!

お約束

- ☑ 土日でもOKです
- ☑ トイレはお借りしません
- ☑ お茶はご遠慮します

● 広報こしがやをご覧の方へ ●
 生垣剪定幅1m(高さ2m) 通常2,200円を **1,100円** (税別)

※ 庭木 ガーデンエクスプレス 越谷店/越谷市恩間 693-8 営業時間 9:00～17:00 ☎0120-61-4128

仲人おばさんと “婚活”しませんか!

● 真剣にお考えの20代～50代の方
 ● 会員16万人以上からお相手探し 私が応援します!
 ● 毎月1回のカウンセリングと随時のフォロー
 ● お見合い・交際・デート・プロポーズのアドバイス

地元で愛され22年 090-3045-8525 又は 979-9300
ベルミー越谷 越谷市下間久里 755-4(要予約)

掲載した市役所各課の電話番号は直通番号です 市外局番は(048)です

かぜのような症状がある場合は来所をお控えください 来所時はマスクの着用および手洗い・消毒をお願いします



障害者の日記念事業「第41回ふれあいの日」ポスター応募作品の展示

■日時：6月30日(水)～7月4日(日)、10:00～16:00 (4日は15:00まで)

■会場：中央市民会館2階ギャラリー

■内容：新型コロナウイルス感染症の影響で開催中止となった障害者の日記念事業「第41回ふれあいの日」のポスター応募作品44点を展示



第41回ふれあい賞

問障害者福祉センターこぼと館 ☎966-6633



令和3年度教科書展示会

■日時：6月11日(金)～26日(土)、9:00～18:00(土曜日は16:00まで。日曜日を除く)。入場は終了30分前まで

■会場：教育センター

問教育センター(増林3-4-1) ☎960-4150



お話し会「越谷市内の古刹を訪ねる」

■日時：7月4日(日)、13:30～15:30

■会場：中央市民会館5階第2・3会議室

■内容：本堂のあるお寺で発見したことや不思議、見どころなどについて

■講師：NPO法人越谷市郷土研究会のみなおかともやす 船岳知康さん

■対象：市内在住・在勤・在学の方20人

■受講料：無料

■持ち物：筆記用具

■申込み：7月1日(休)、17:00までに右記の二次元コードから電子申請で申し込み。そのほか電話でも受け付けます



問生涯学習課 ☎963-9315



第44回埼玉土建ふれあい住宅デー

■日時：6月13日(日)、10:00～12:00

■内容：耐震改修・リフォーム・バリアフリーなどの住宅相談、包丁研ぎ

*包丁研ぎの売り上げの一部は福祉団体に寄付します

■参加費：無料

■申込み：当日、10:00～11:00に会場へ

*会場など詳しくは埼玉土建ホームページをご覧ください

問埼玉土建越谷支部 ☎969-3650



ひきこもり家族のつどい

■日時：7月14日(水)、14:00～16:00

*奇数月の第2水曜日に定期開催します

■会場：越谷市保健所2階会議室B

■内容：自身の体験談や思いを語り合う、クラフトCRAFTを学ぶ

■対象：市内在住でひきこもり状態の当事者にかかわる家族

■参加費：無料

■持ち物：筆記用具

■申込み：事前に電話で下記へ

問こころの健康支援室 ☎963-9214



ひきこもり当事者の「居場所」

■日時：6月9日(水)、14:00～16:00

*偶数月の第2水曜日に定期開催します

■会場：越谷市保健所2階会議室B

■内容：読書、ゲーム、談話など

■対象：市内在住でひきこもり状態にある方

■参加費：無料

■申込み：当日会場へ。入退室自由

問こころの健康支援室 ☎963-9214



こしがや「まち未来創造塾」第6期

■日時：6月19日(土)から、毎月第3土曜日開催。14:00～17:00

■会場：水辺のまちづくり館(レイクタウン4-1-4)

■内容：ワークショップや事業の実践など

■受講料：無料

■申込み：6月15日(火)までに電話で下記へ

問(一社)越谷市観光協会 ☎971-9002



ミドル・シニアのための就職支援セミナー～会ってみたい!と思わせる応募書類の作り方～

■日時：7月20日(火)、10:00～12:00

■会場：産業雇用支援センター二番館2階

■内容：履歴書・職務経歴書・送付状・封筒の作り方

■対象：市内在住で就職活動中の40歳以上の方15人

■受講料：無料

■申込み：6月7日(月)から電話で下記へ

問経済振興課 ☎967-4680

サンシティからのお知らせ

○人形劇俳優たいらじょうの世界J・M・バリー原作『ピーターパン』



■日時：6月19日(土)、14:00開演

■会場：サンシティ小ホール

■入場料：大人2,000円、3歳～中学生1,000円(3歳未満でも座席使用の場合有料)。全席指定

■申込み：直接または電話で下記へ

問サンシティホール ☎985-1112

○〈みなみこしがやアート大学〉Vol.45 はじめてのサンバ打楽器体験～南米の陽気なリズムを打ち鳴らそう～

■日時：7月4日(日)・11日(日)、13:00開講

■会場：サンシティ(4日は桐の間、11日は大ホール)

■講師：ドラマー・パーカッション奏者の伊佐カトウ Isao Catoさん

■対象：高校生以上20人(定員になりしだい終了)

■参加費：2,000円

■申込み：電話・ファクス・メールで下記へ
問サンシティホール文化事業係 ☎985-1113、FAX 985-1119、E:suncityhall@mtf.biglobe.ne.jp

○サンシティ名画劇場「朝が来る」



■日時：6月25日(金)・26日(土)、10:00開演・14:00開演・18:30開演

■会場：サンシティ小ホール

■入場料：1,000円。全席自由。割引券持参で200円引き

■申込み：当日会場へ

問サンシティホール ☎985-1112

○リアル恐竜ショー 恐竜パーク

■日時：8月7日(土)、12:00開演・15:00開演

■会場：サンシティ大ホール

■入場料：3,300円。全席指定。2歳以下膝上鑑賞無料(座席使用の場合有料)

■申込み：直接または電話で下記へ

問サンシティホール ☎985-1112

○サンシティクラシック・ティータイムコンサート 鈴木優人の「ゴルトベルク変奏曲」&バッハ名曲選



■日時：9月4日(土)、14:00開演

■会場：サンシティ小ホール

■入場料：一般3,000円、学生1,500円。全席指定。未就学児は入場できません

■申込み：6月6日(日)、10:00から電話で下記へ

問サンシティホール ☎985-1112

○越谷市中央市民会館クラシックコンサート 外山啓介 オール・ベートーヴェン ピアノ・リサイタル

■日時：10月16日(土)、15:00開演

■会場：中央市民会館劇場

■内容：「月光」「ワルトシュタイン」「悲愴」「熱情」

■入場料：一般3,000円、1,500円。全席指定。未就学児は入場できません

■申込み：6月27日(日)、10:00から電話で下記へ

問サンシティホール ☎985-1112

越谷市

新型コロナウイルス感染症

保存版

今後のワクチン接種予約時に使用できますので保存してご利用ください

ワクチン接種特集

問合せ 新型コロナウイルスワクチン接種対策室

048-972-5538

ワクチン接種までの流れ

対象者にクーポン券が届く

クーポン券に記載の住所・氏名・生年月日を確認

接種会場と接種日時の予約

*インターネット予約の手順は12・13面で詳しく案内しています

クーポン券をお手元に用意して「インターネット予約サイト」またはワクチン接種コールセンター(☎0570-042-666)へ「電話予約」

予診票を記入

接種当日までに記入して接種会場へ

接種当日

所要時間：1時間程度

持ち物

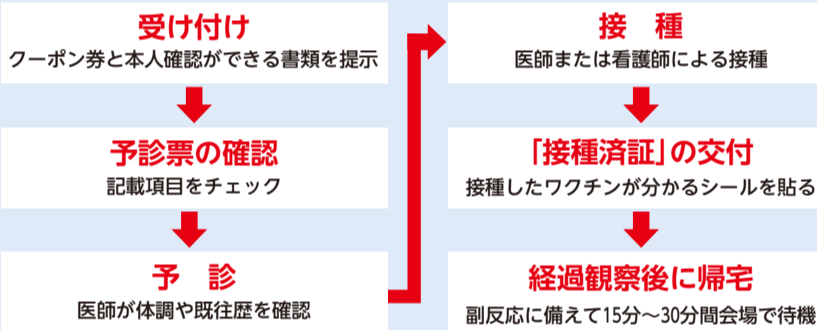
クーポン券
予診票
本人確認ができる書類(運転免許証や保険証など)

動画でチェック

接種当日の流れは、右記の二次元コードから動画でもご覧いただけます



*接種会場の三密を避けるため、**予約した時間**にお越しください
*来場時はマスクを着用してください
*肩を出しやすい服装でお越しください



- 接種会場は、駐車場や待合場所に限りがありますので、できるだけ公共交通機関を利用し、予約した時間にお越しください
- 予約時間よりも早い時間に来場されると、会場内の混雑につながり、長時間お待ちいただくこととなりますので、ご注意ください

副反応への対応

注射した部分の痛み、頭痛、関節や筋肉の痛み、疲労、寒気、発熱などが現れる場合がありますが、ほとんどが数日で治まります。

まれに起こる重大な副反応として、じんましんなどの皮膚症状や腹痛、おう吐などの消化器症状、息苦しさなどの呼吸器症状が現れる場合があります。

帰宅後に深刻な症状が出た場合は、埼玉県新型コロナウイルスワクチン接種の副反応専門相談窓口(☎0570-033-226)へお問い合わせください。

【起こるかもしれない症状】

症状						
	痛み	腫れ	下痢	筋肉痛 関節痛	頭痛	疲労 寒気 発熱

今後のワクチン接種スケジュール

	4月	5月	6月	7月	8月	9月	10月以降
高齢者施設入所者		クーポン券発送	接種				
75歳以上の方		予約受付中	接種				
65歳から74歳の方			6月3日予約開始	接種			
60歳から64歳の方、優先接種者(基礎疾患がある方など)			クーポン券発送	予約開始	接種	6月現在の予定	
その他の方				予約開始	接種		

*今後のクーポン券発送時期や予約開始日は広報こしがや、ホームページなどでお知らせします

Q&A よくある質問

クーポン券について

- Q クーポン券が届かない場合は？
A 越谷市に住民票がある方には、上のスケジュールのとおり年齢別等の区分で発送しております。発送日以降に越谷市に転入してきた方は順次発送する予定です。お手元に届くまでもうしばらくお待ちください。
- Q クーポン券をなくした場合は？
A クーポン券の再発行をします。ワクチン接種コールセンター(☎0570-042-666)までご連絡ください。再発行までに3週間ほどかかります。

予約・キャンセルについて

- Q 予約は本人でないとできませんか？
A 家族でも予約可能です。クーポン券に記載してある接種券番号、ワクチンを接種する本人の生年月日、電話番号等が分かれば予約できます。
- Q 体調不良で急ぎキャンセルしたい場合は？
A インターネット予約の方はログインしてキャンセルしてください。電話予約の方は、コールセンターへ連絡してください。どちらの場合も改めて予約を取り直す必要があります。なお集団接種会場への電話はご遠慮ください。

- Q 2回目の予約はいつできますか？
A 1回目の接種を完了した翌日以降に予約ができます。

コールセンターについて

- Q コールセンターが繋がりにくいですが、対応状況は？
A 順次回線数を増やして対応しております。特に予約開始当初は予約の電話が殺到し、電話が繋がりにくくなっています。時間をおいて電話していただくか、予約はできるだけインターネットを利用して下さい。また、2回目予約専用の回線を用意しておりますので、1回目の接種の後に会場(医療機関等)で配付する案内をご覧ください。

*新型コロナウイルスワクチン接種は希望制で無料です

接種予約・お問合せ

越谷市新型コロナウイルス
ワクチン接種コールセンター
☎0570-042-666(ナビダイヤル)
月曜～金曜日：10:00～19:00
土曜・日曜日、祝日：9:00～17:00

副反応等専門的な相談

埼玉県 新型コロナワクチン接種の
副反応専門相談窓口
☎0570-033-226(ナビダイヤル)
24時間受け付け
(土曜・日曜日、祝日を含む)

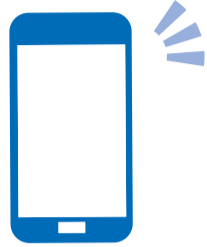
接種全般

厚生労働省新型コロナ
ワクチンコールセンター
☎0120-761-770(フリーダイヤル)
毎日：9:00～21:00

**お待たせ
しません!**

新型コロナウイルスワクチン接種の予約は スマートフォンからできます

インターネット環境に
接続できるスマート
フォン、タブレット等



予約する前に
用意するもの

市から送付した青い封筒



封筒の中にあるクーポン券



手順 1

スマートフォンで越谷市ワクチン接種予約サイトへ

【方法1】 「越谷市」で検索



【方法2】 下記の二次元コードを読み取る



Point
httpsから
始まる
英字を
タッチ

手順 2

ログインします

STEP1

接種券番号を
入力します



接種券番号
(10桁)

予約の際に必要になります

STEP2

パスワードを入力
最初のパスワードは
ご自分の生年月日
(入力例)
1940年4月1日
⇒19400401

生年月日を8桁の数字に
変換して入力

STEP3

利用規約に
同意する
 をタッチして
 にする

STEP4

次へ

青い封筒の中にあるクーポン券

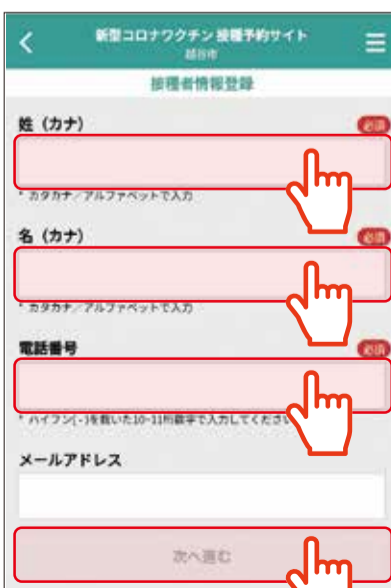


Point

ご自分の生年月日はこちら
でも確認できます

手順 3

接種者の情報を登録します *新しいパスワードの設定が必要です



接種者情報登録

✓姓と名をカタカナで入力
✓電話番号を入力
(メールアドレスの入力は
必須ではありません)

新しいパスワードの設定

✓英字(大文字・小文字可)、
数字、記号のうち2種類を
使用し8文字以上で入力

新しいパスワードメモ欄



Point

新しいパスワード
をもう一度入力

重要!

●新しいパスワードは
忘れないように必ず
メモ
●英字は大文字・小文
字どちらでの入力か
メモ

ここまでで8文字→



手順4 接種会場と接種日時を予約します

STEP1

マイページから予約



STEP2

接種会場の選択



* 個別医療機関は14面を参照

注意

1回目接種の方は「1回目接種枠」の会場を選ぶ
2回目接種の方は「2回目接種枠」の会場を選ぶ

Point

表示された会場の中で「予約可能」な会場を選ぶ



STEP3

接種日時の選択



希望日時の白枠内をタッチするとカレンダーが出ます

Point

ご希望の日がなければタッチして戻り、再度接種会場を選択

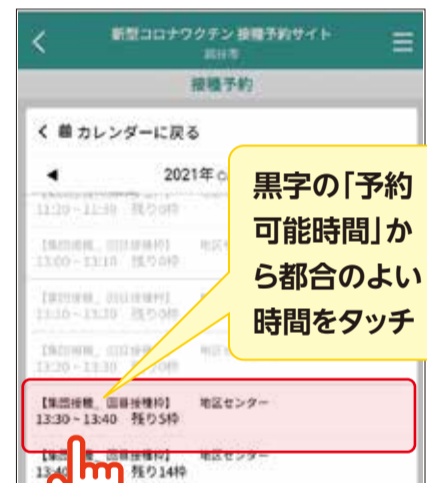


Point

次の月を確認したい場合はタッチ

Point

緑色の「予約可能日」から都合のよい日をタッチ



黒色の「予約可能時間」から都合のよい時間をタッチ

STEP4

確認してから予約



予約情報を確認してタッチ

STEP5

予約確定



最終確認してタッチ

予約確定後タッチすると右側にログアウト画面がでます

STEP6

ログアウトして終了



ログアウトして終了

重要!

ログアウトしないと別の方の予約はできません

* 予約した情報は青い封筒の裏側へ記入しておきましょう!

2回目の予約は、1回目の接種日の翌日から「手順1⇒手順2⇒手順4」の方法で予約できます。

新型コロナウイルスワクチン接種 個別医療機関一覧

● 地区センター・公民館

※6月1日現在の情報のため、今後変更になる可能性があります。

【大袋地区】

医療機関名	住所
①橋本クリニック アレルギー・呼吸器内科	大道268
②松尾医院	恩間283
③宮本医院	三野宮806-6
④駅ビル医院「せんげん台」	千間台西1-67
⑤しらこぼと子供クリニック	千間台西1-9-17
⑥大袋医院	袋山1199
⑦しもかわクリニック	袋山2048-1
⑧武重医院	袋山1418-2
⑨順天堂越谷病院	袋山560
⑩大沢医院	大房1039-1

【桜井地区】

医療機関名	住所
①おおさとファミリークリニック	大里193-1
②越谷おおさと耳鼻科	大里193-1
③たかはしキッズクリニック	大里10-1
④しらみず産婦人科クリニック	上間久里1050
⑤おか内科クリニック	下間久里790-1
⑥まくり整形外科クリニック	下間久里171-1
⑦境医院	下間久里886-66
⑧遠藤クリニック	千間台東1-9-1
⑨大越医院	平方1705-1
⑩リハビリテーション天草病院	平方343-1

【越ヶ谷地区】

医療機関名	住所
①岡野クリニック	赤山本町7-2
②越谷ふれあいクリニック	赤山本町10-16
③かずよし内科クリニック	越ヶ谷1-3-8
④産婦人科菅原病院	越ヶ谷1-15-2
⑤石川医院(越ヶ谷)	越ヶ谷2-3-20
⑥吉村胃腸科クリニック	越ヶ谷1-10-19
⑦桃木診療所	越ヶ谷本町6-6
⑧山口醫院	中町5-1
⑨越谷くろす内科クリニック	宮前1-5-21

【新方地区】

医療機関名	住所
①弥栄医院	弥栄町1-105-184
②関医院	弥十郎94-1
③こしがや健康クリニック	弥十郎675-1

【増林地区】

医療機関名	住所
①花田内科クリニック	花田1-21-7
②松本クリニック	花田1-35-18
③小島医院	東越谷2-6-1
④多田小児科クリニック	東越谷6-23-13
⑤市川胃腸科外科病院	東越谷7-2-5
⑥やまぐち内科クリニック	東越谷9-32-7
⑦南埼玉病院	増森252

【大沢地区】

医療機関名	住所
①埼玉東部循環器病院	大沢3187-1
②越谷津田医院	大沢3-21-11

【北越谷地区】

医療機関名	住所
①石川医院(北越谷)	北越谷2-20-11
②おおばクリニック	北越谷2-32-1

【荻島地区】

医療機関名	住所
①まこと診療所	南荻島4247-1

【南越谷地区】

医療機関名	住所
①十全病院	赤山町5-10-18
②蒲生クリニック	蒲生茜町19-6
③佐藤産婦人科	新越谷1-34-4
④加藤医院	南越谷4-5-3
⑤南越谷たかせクリニック	南越谷4-9-5
⑥新越谷病院	元柳田町6-45

【出羽地区】

医療機関名	住所
①ハラクリニック	大間野町4-176-1
②南越谷健身会クリニック	七左町1-304-1
③北辰病院	七左町4-358
④高見澤産婦人科医院	宮本町3-4
⑤越谷誠和病院	谷中町4-25-5

【蒲生地区】

医療機関名	住所
①こしがや胃腸内科・皮膚科	蒲生寿町4-18
②蒲生東診療所	蒲生東町7-32
③こしがや脳神経外科	蒲生寿町5-7
④萬屋クリニック	蒲生寿町15-21
⑤ひまわりクリニック	蒲生旭町7-21
⑥藤田医院	瓦曾根1-7-2
⑦松田整形外科	瓦曾根2-1-14
⑧江川整形外科医院	登戸町16-26
⑨渡辺クリニック	南町2-12-4
⑩清松クリニック	南越谷1-16-1
⑪南越谷内科クリニック	南越谷1-6-62
⑫南越谷病院	南越谷1-4-63

【川柳地区】

医療機関名	住所
①蒲生天神橋クリニック	伊原1-4-52
②越谷ハートフルクリニック	川柳町3-50-1
③愛和クリニック	川柳町1-590-1

【大相模地区】

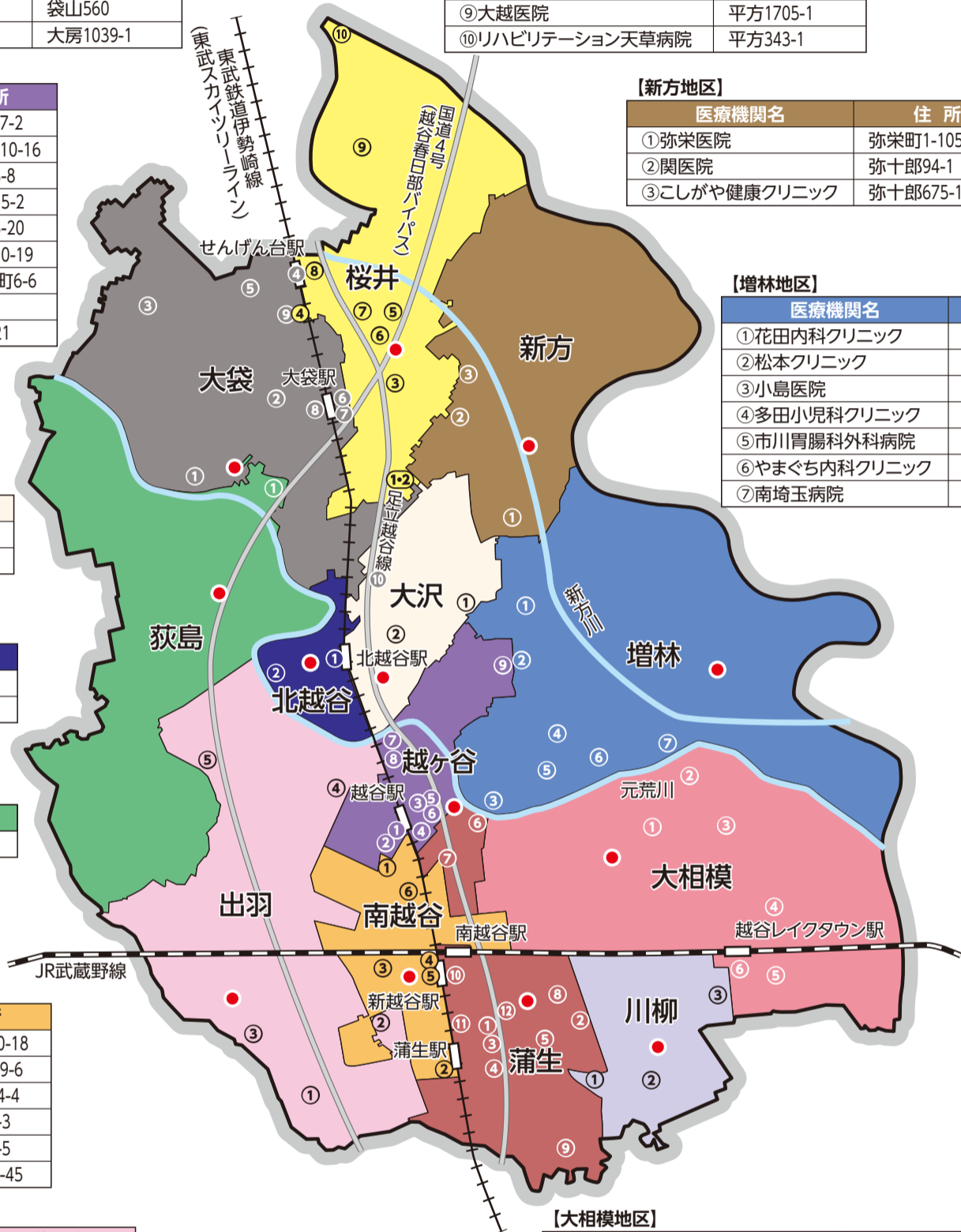
医療機関名	住所
①はにゅう整形外科	相模町3-139-1
②田代クリニック愛	相模町6-484
③中村医院	大成町2-113
④おだやかライフ内科クリニック	レイクタウン3-1-1 イオンレイクタウンmori 2階
⑤レイクタウンたけのこ耳鼻咽喉科	レイクタウン6-1-10
⑥越谷レイクタウン内科	レイクタウン8-10-6

個別医療機関への予約は「インターネット予約サイト」または「ワクチン接種コールセンター(☎0570-042-666)への電話予約」で受け付けます。ただし、下記医療機関は直接電話での予約も可能です。

個別に予約受付をする医療機関

医療機関名	住所	電話
北辰病院	七左町4-358	0570-033-339

※直接電話でお問い合わせください。受付9時~15時





こしがや市民法律教室

■日時：7月10日(土)、13:30～15:30
 ■会場：中央市民会館4階第16～18会議室
 ■テーマ：労働問題～ブラック企業から身を守るためには～
 ■講師：弁護士の鮎田謙一さん
 ■対象：40人
 ■受講料：無料
 ■申込み：6月14日(月)～7月9日(金)に電話で下記へ
 関くらし安心課 ☎963-9156



レクリエーション指導者養成講習会

■日時：7月11日(日)、10:00～18:00
 ■会場：しらこぼと運動公園(砂原39)。雨天時は新方地区センター
 ■内容：「デイキャンプ」初心者向けのキャンプファイヤー体験
 ■対象：市内在住・在勤・在学で小学5年生以上の方30人
 ■参加費：800円
 ■持ち物：水分補給用の飲み物、タオル、長袖(羽織れるもの)、長ズボン着用
 ■申込み：6月24日(木)までに右記の二次元コードから電子申請で申し込み。そのほか電話でも受け付けます
 関青少年課 ☎963-9308



応急手当講習会

特に記載のない場合、■会場：消防本庁舎4階講堂、■内容：心肺蘇生法・AEDなど、■対象：市内在住・在勤・在学で中学生以上の方各回15人、■受講料：無料、■申込み：電話で消

防局消防署へ

○救急入門コース

■日時：7月10日(土)、9:00～9:45・10:30～11:15
 ■対象：市内在住・在勤・在学で小学4年生以上の方各回15人(保護者同伴)

■申込み：6月15日(火)～30日(水)、9:00～17:00

○普通救命講習Ⅰ

■日時：7月4日(日)・17日(土)、9:00～12:00
 ■申込み：7月4日(日)は6月10日(木)～25日(金)、9:00～17:00。7月17日(土)は6月20日(日)～7月5日(月)、9:00～17:00

○普通救命講習Ⅲ

■日時：6月19日(土)、9:00～12:00
 ■申込み：6月1日(火)～10日(木)、9:00～17:00

○上級救命講習

■日時：6月27日(日)、9:00～17:00
 ■申込み：6月1日(火)～15日(火)、9:00～17:00

関消防局消防署 ☎974-0136



就職支援セミナー(金曜講座)

■日時・内容：下表のとおり

日程	時間	内容
7月2日(金)	10:00	魅力ある応募書類の書き方 何やりたい!? 自分に合った仕事とは
7月16日(金)	12:00	

■会場：産業雇用支援センター二番館2階
 ■対象：市内在住で就職活動中の65歳未満の方各回15人
 ■受講料：無料
 ■申込み：6月7日(月)から電話で下記へ
 関経済振興課 ☎967-4680



仲間と「一歩」踏み出そう!起業を考えている人、まちづくりに関心のある人集まれ!「チャレンジ講座」第6期

■日時：7月10日(土)・8月7日(土)・9月11日(土)・10月9日(土)・11月13日(土)・12月11日(土)、18:00～

21:00

■会場：市民活動支援センター「ななサポこしがや」(弥生町16-1)、回によりオンライン
 ■講師：総務省地域力創造アドバイザーで(有)エココレッジの尾野寛明さんほか
 ■対象：まちづくりや地域活動に関心のある方、趣味を仕事にしたい方、創業を目指す方
 ■受講料：1万円(6回分)
 ■申込み：6月10日(木)から電話で下記へ
 関越谷商工会議所 ☎966-6111



生涯スポーツ講座

■種目・日時・会場：下表のとおり

種目	日時	会場
エアロビクス	6月14日(月)、10:00～11:30	北体育館
さいかつぼーる	6月21日(月)・28日(月)、10:00～11:30	
バドミントン	6月9日(水)・16日(水)、10:00～11:30	南体育館
エアロビクス	6月30日(水)、10:00～11:30	
卓球	6月10日(木)、13:30～15:00	第1体育館
けいらくビクス	6月17日(木)・24日(木)・7月1日(木)、13:30～15:00	
ヨーガ	6月11日(金)、10:00～11:30	西体育館
ラージボール卓球	6月18日(金)・25日(金)・7月2日(金)、10:00～11:30	

■対象：市内在住・在勤で16歳以上の方(学生は除く)
 ■受講料：無料
 ■持ち物：タオル、室内用運動靴、ヨガマット(ヨーガの場合)
 ■申込み：当日会場へ
 関スポーツ振興課 ☎963-9284

男女共同参画支援センター

ほっと越谷の催し

特に記載のない場合、■参加費：無料、■会場・申込み・問合せ：男女共同参画支援センター「ほっと越谷」☎970-7411(月曜日、祝日休所)、☎970-7412

◆男女共同参画支援センター「ほっと越谷」開設20周年記念事業

■日時：7月3日(土)、13:00～16:30

■会場：中央市民会館劇場
 ■内容：登録団体の発表、パネルディスカッション、ミニコンサート
 ■対象：160人(1歳6カ月～就学前までのお子さんの保育あり。申し込みは6月20日(日)まで)
 ■参加費：無料
 ■申込み：直接または電話で申し込み
 ○展示
 ■日時：7月3日(土)、13:00～16:30
 ■会場：中央市民会館劇場ホワイエ

◆第20回七夕フェスタ

○企画展示
 ■日時：6月22日(火)～7月7日(水)。火曜～土曜日は9:00～21:00、日曜日は9:00～17:00(7日は13:30まで)
 ○企画講座
 ■日程・時間・講座名・対象：下表のとおり
 *詳しくは男女共同参画支援センター「ほっと越谷」ホームページ(<https://hot-koshigaya.jp/>)をご覧ください

日程	時間	講座名	対象	日程	時間	講座名	対象
6月27日(日)	10:00～11:30	家族で学ぶネットのいろはー大型カルタ大会	10家族	7月2日(金)	10:00～11:30	簡単おうち遊びと家族バランスクイズ	12組(※)
	12:40～14:20	コロナ禍における世界の人々の暮らし	30人		13:00～14:00	フレイル予防について	30人
	15:10～16:40	介護の話をしましょう	15人	7月4日(日)	10:30～11:30	知ってほしい障害年金のこと	10人
6月29日(火)	12:40～14:20	人権に関するDVD視聴とフリートーク	20人		13:00～14:20	子どもたちは笑っていますか? どう思いますか?	15人
	6月30日(水)	10:00～11:30	お金知識ゼロでも起業したい! 私たちのマネー講座	30人	15:30～16:30	親子で楽しむ琵琶の会	15組
13:00～14:15		越谷の「いきもの」たち～行政の視点から	20人	7月6日(火)	13:00～16:30	20周年記念事業 記録動画上映会	30人
12:45～14:15	ドイツ工芸品グラスリツェンを体験してみませんか	15人	7月7日(水)		10:00～11:30	賢い患者の「ヘルスリテラシー」心も体も	10人
7月1日(木)	10:00～11:30	夏に大活躍! 縫わない保冷リュックを作ろう!		10人	10:00～11:50	知ることが一歩! 「地球温暖化のリアル」	20人
	12:45～14:15	脳の働きと行動		30人	13:00～14:15	「朗読」のある処～古今東西 男と女～	35人
	15:20～16:00	元荒川の自然の大切さを知ろう	20人				

* (※)…2歳以下のお子さんと保護者が対象です



登録手話通訳者を目指す講習会

■日時：6月19日(土)～令和4年1月22日(土)、10:00～12:00(全30回)
 ■会場：障害者福祉センターこぼと館
 ■対象：市内在住・在勤で越谷市登録手話通訳者を目指し、次の①・②のいずれかに該当する18歳以上の方。①越谷市手話通訳者養成講習会Ⅱを修了または受講した ②旧越谷市手話通訳者養成講習会本コースを修了または受講した
 ■受講料：無料
 ■申込み：6月10日(木)までに電話で下記へ
 問障害者福祉センターこぼと館 ☎966-6633

ふれあい ラウンジ タウン情報

◆第8回日本画公募展 花水木の会

■日時：6月9日(水)～13日(日)、10:00～17:00(9日は13:00から、13日は16:00まで)
 ■会場：中央市民会館2階市民ギャラリー
 ■申込み：当日会場へ
 問花水木の会・高橋 ☎987-5632

◆埼玉県立大学一般公開講座(WEB講座 Zoom)

▶科学折り紙入門:立体構造ははじめの一步
 ■日時：7月17日(土)・24日(土)・31日(土)、13:30～14:30
 ■内容：結晶や分子の立体構造を日本の伝統文化である折り紙を用いて表現する「科学折り紙」。3回の講座で科学折り紙の基本的な制作方法を知り、結晶構造の例として、ダイヤモンド構造の折り紙モデルを制作する
 ■対象：中学1年生～高校3年生10人
 ■受講料：無料
 ■申込み：7月5日(月)までに右記の二次元コードから申し込み
 問埼玉県立大学 ☎973-4114

▶損なわれた関係を正し修復するRJ対話体験会
 ■日時：7月4日(日)、13:30～16:30
 ■内容：お互いを尊重して、損なわれた関係を修復するための対話。物理的な距離を超えて、人とのつながりを維持するオンライン・トークンサークルというRJ対話を体験

■対象：20人(抽選)
 ■受講料：1,000円
 ■申込み：6月20日(日)までに右記の二次元コードから申し込み
 問埼玉県立大学 ☎973-4114



◆わくわく野外スクール2021

■日時：8月7日(土)～9日(休)(7月22日(祝)に中央市民会館で事前説明会あり)
 ■場所：国立赤城青少年交流の家(群馬県前橋市富士見町赤城山27)
 ■内容：中学生・高校生が運営する交流野外キャンプ。子どもゆめ基金の助成活動
 ■対象：市内在住の小学5年～6年生40人(抽選)
 ■申込み：6月22日(火)までに右記の二次元コードから申し込み
 問子ども会指導者クラブ「フレンズ」・原田 ☎090-4944-8256



◆講座「『老いなき世界』の概要」

■日時：6月14日(月)、9:20～10:20
 ■会場：市民活動支援センター「ななサポこしがや」活動室A・B
 ■内容：人はなぜ老化するのか、老化は治療できるようになる、老化防止のため今すぐできることほか
 ■対象：30人
 ■参加費：無料
 ■持ち物：筆記用具、メモ用紙
 ■申込み：電話またはファクス、メールで下記へ
 問アンチエイジング実践会・笠井 ☎090-9320-2714、FAX050-3730-5466、E-mail: Antiaging10k@gmail.com

◆第25回記念こしがや水彩画会展への出品

■日時：7月5日(月)～10日(土)、10:00～17:00(5日は13:00から、10日は15:00まで)
 ■会場：サンシティ展示ホール
 ■内容：6号～20号の水彩画2点まで。額には吊り紐を必ず装着
 ■出品料：1人2,000円
 ■申込み：6月15日(火)までに電話で下記へ
 問こしがや水彩画会・飯室 ☎986-6539

◆ターゲット・バードゴルフ体験講習会

■日時：6月19日(土)、12:00～16:00。雨天中止
 ■会場：千間台第四公園野球場
 ■参加費：無料
 ■持ち物：なし(用具は貸し出します)
 ■申込み：当日会場へ
 問越谷市TBG連盟しらこぼとクラブ・福島 ☎090-3451-9927

◆ゴキブリがいなくなるヨ！ 駆除用団子作り


■日時：6月22日(火)、13:15～14:30
 ■会場：南越谷地区センター2階木工室
 ■対象：24人
 ■費用：850円
 ■申込み：電話で下記へ
 問消費生活センター連絡協議会・川瀬 ☎090-8345-6846(10:00～16:00)

◆越谷市民交響楽団第37回定期演奏会

■日時：6月12日(土)、17:00開場、17:30開演
 ■会場：サンシティ大ホール
 ■内容：交響曲第6番「田園」(ベートーベン作曲)ほか
 ■入場料：前売り券500円、当日券1,000円
 ■申込み：前売り券は電子チケット販売サービス「テケト」(<https://teket.jp>)にて販売
 問越谷市民交響楽団・須藤 ☎050-7126-5706

**市内の施設を見学しませんか
市内見学バスツアー**

■日時：7月29日(木)、9:00
 市役所集合
 ■場所：東埼玉資源環境組合第一工場、グリーンマルシェ、農業技術センター、市役所新本庁舎
 ■対象：市内在住・在勤・在学または市内で活動している方14人(抽選。最少催行人数7人)
 ■参加費：無料
 ■申込み：6月14日(月)まで(必着)に、はがきに市内見学バスツアーと明記のうえ、参加者全員(1枚に2人まで)の郵便番号・住所・氏名(ふりがな)・年齢・電話番号を記入し下記へ。市ホームページから電子申請でも応募できます。結果は6月末までに通知します
 問広報シティプロモーション課 ☎963-9117



〈広告〉

パソコンのお医者さんデジタル・パソコンクリニック

創業9年目を迎えた出張・見積無料のパソコン修理屋です。埼玉県南部が中心の地域密着だからできる出張・見積出張診断は無料です。ウインドウズ10もリリースされてから5年以上が経過しており、昨今では、パソコンの動作が遅い、起動しない等のパソコンの寿命が近いことを起因とするトラブル相談が増加しております。寿命とは関係なくとも、パソコンやタブレットはトラブルと隣り合わせの機械なので、起動しない、動作が遅い、アプリやソフトが思ったように動作しないなど、挙げればきりがないトラブルがあります。弊社ではお一人お一人に合わせた修理を提案し、トラブルを確実に解決いたします。修理のコストが見合わない場合は、お客様のパソコン用途をお伺いし、適宜相応なパソコンを弊社でパソコン販売から設定設置まで行うことができます。また、コロナ禍の影響でテレワークの設定やパソコンの新規購入、お買い換えをご希望される方のご相談も可能です。弊社は一軒一軒ご訪問前に消毒、スタッフはマスクの着用を徹底しており、感染予防対策を行って、ご訪問いたしますのでご安心ください。お電話で簡単なお見積りも可能な限りお伝えします。見積無料。お問い合わせは ☎048・673・4900
 住所 埼玉県越谷市赤山本町3-24

埼玉出張修理専門

ポコ・ア・ポコは 若干名園児募集中

幼稚園、認定こども園、保育園を運営している系列の小規模認可保育園です。ベビースイミングやキッズイングリッシュ等たのしいカリキュラムに力を入れています。

<p>南越谷保育室 ポコ・ア・ポコ 048-987-5959</p> 	<p>蒲生保育室 ポコ・ア・ポコ 048-989-1981</p> 	<p>西方保育室 ポコ・ア・ポコ 048-940-6692</p> 	<p>レイクタウン保育室 ポコ・ア・ポコ 048-971-9996</p> 	<p>大袋保育室 ポコ・ア・ポコ 048-973-7273</p> 
---	--	---	--	--

◆各種相談(祝日・年末年始を除く) 相談は無料です

なぜのような症状がある場合は来所をお控えください。来所時はマスクの着用および手洗い・消毒をお願いします。

市民相談

●市民相談

〈一般(相続、離婚、賠償などの民事関係)〉 時毎週月曜～金曜日、9:00～16:30(12:00～13:00を除く)

〈交通事故相談〉 時毎週月曜・木曜日、毎月第1・3火曜日、9:00～16:30(12:00～13:00を除く)。要事前連絡

●なんでも相談窓口

時毎週月曜～金曜日、8:30～17:15 内生活で困っていることについての相談や窓口の案内 場間なんでも相談窓口(新本庁舎1階) ☎963-9150、なんでも相談窓口(北部出張所) ☎978-4141

●消費生活相談

時毎週月曜～金曜日、9:30～15:30(12:00～13:00を除く) 内商品やサービスの疑問や不審、訪問販売のトラブル、多重債務など 場間消費生活センター(新本庁舎3階) ☎965-8886

●弁護士による法律相談(予約制)

時毎週水曜日、毎月第1～4金曜日、13:20～16:20(第2金曜日は16:00～19:00) 場新本庁舎3階相談室3 内日常生活の法律上の諸問題、交通事故の補償問題、手続きなど 対6人 用相談日の前日13:00から電話のみで予約受け付け 間くらし安心課 ☎963-9156

●司法書士法律相談(予約制)

時毎週火曜・水曜・金曜日、13:00～16:00。毎週土曜日、10:00～13:00(予約は平日10:00～16:00) 内裁判・その他法律、遺言・相続・登記、成年後見・家事事件、クレジット・サラ金、多重債務 場間埼玉司法書士会越谷総合相談センター(越ヶ谷2-8-24森田ビル202号) ☎048-838-7472

●税務相談

〈税理士〉 時毎月第1月曜日、10:00～15:00(12:00～13:00を除く) 場新本庁舎3階相談室2 対6人 用7月分の予約は6月21日(月)、9:00から電話のみで予約受け

付け 間くらし安心課 ☎963-9156 〈税理士会越谷支部税務相談所〉 時毎週月曜・木曜日、13:00～16:00。要事前連絡 場税理士会越谷支部税務相談所(赤山町3-2-3野崎ビル2階、越谷税務署前) 間関東信越税理士会越谷支部 ☎962-6131

●登記相談(司法書士・土地家屋調査士)

時毎月第1水曜日、9:00～12:00 場新本庁舎3階相談室2 間くらし安心課 ☎963-9156

●行政相談

時毎月第2金曜日、9:00～12:00 場新本庁舎3階相談室2 内行政上の諸問題関係 間くらし安心課 ☎963-9156

●行政書士相談(埼玉県行政書士会越谷支部)

時毎月第1金曜日、10:00～15:00(12:00～13:00を除く) 場新本庁舎3階相談室2 内相続、遺言、金銭貸借等の書類の作成など 間くらし安心課 ☎963-9156

仕事・経営相談

●労働相談(社会保険労務士)

時毎週金曜日、13:00～16:00(受け付けは15:30まで) 場産業雇用支援センター3階相談室 間経済振興課 ☎967-4680

●内職相談

時毎週火曜・木曜日、10:00～15:30(12:00～13:00を除く。受け付けは10:00～11:30・13:00～15:00) 場産業雇用支援センター3階相談室 間経済振興課 ☎967-4680

●早期就職

(キャリアコンサルタント) 時毎週月曜～金曜日(月曜～水曜日は要予約)、9:00～17:00(12:00～13:00を除く。受け付けは16:30まで) 場産業雇用支援センター3階相談室 間経済振興課 ☎967-4680

●経営・創業相談

時毎週月曜～金曜日、9:00～16:00(12:00～13:00を除く。要予約)。出張相談にも応じます 場間産業雇用支援センター二

番館 ☎967-2424

●事業所の求人相談

時毎週月曜～金曜日、8:30～17:15 場間ハローワーク越谷 ☎969-8609(ダイヤル後、31#)

●職業相談

時毎週月曜～金曜日、8:30～17:15。6月19日(土)、10:00～17:00は電話による相談・紹介のみ(7月以降の土曜日の開庁については下記へ) 場間ハローワーク越谷 ☎969-8609

女性・人権相談

●女性相談、DV相談

①時毎週月曜～金曜日、10:00～16:00(12:00～13:00を除く) 場間女性・DV相談支援センター ☎963-9176 ②時毎週水曜・金曜日、17:00～20:00(電話相談のみ) 間女性・DV相談支援センター ☎970-7415

●女性相談のみ

時毎週土曜日、10:00～16:00(12:00～13:00を除く) 場男女共同参画支援センター 間女性・DV相談支援センター ☎963-9176(10:00～16:00(12:00～13:00を除く)。土曜・日曜を除く)

●人権相談(人権擁護委員)

①時毎月第1・3木曜日、13:00～16:00 場新本庁舎4階相談室 間人権・男女共同参画推進課 ☎963-9119 ②時毎週月曜～金曜日、8:30～17:15(電話相談のみ) 間みんなの人権110番 ☎0570-003-110

子ども・教育相談

●青少年相談

時毎週月曜・火曜・水曜・金曜日、9:00～16:00 場間青少年相談室(越谷市教育センター内) ☎964-0272

●家庭児童相談

時毎週月曜～金曜日、9:00～16:00(12:00～13:00を除く) 間家庭児童相談室(子ども福祉課) ☎963-9319

●教育相談

時毎週月曜～土曜日、9:20～16:40(電話

相談は月曜～金曜日、9:00～19:00。土曜日、9:00～16:40)。メール相談は市ホームページで「教育相談」を検索 場間越谷市教育センター(増林3-4-1) ☎962-9300、962-8601、ハートコール(子ども専用電話相談) ☎962-8500

住まい相談

●不動産相談

時6月21日(月)、10:00～15:00(12:00～13:00を除く) 場間埼玉県宅建協会越谷支部(越ヶ谷2-8-23) ☎964-7611

●住宅リフォーム・耐震相談

時毎月第3火曜日、9:30～11:30(第2火曜日までに要予約) 場間建築住宅課(新本庁舎6階) ☎963-9205

●マンション管理相談

時毎月第3火曜日、13:30～16:30(第2火曜日までに要予約) 場間建築住宅課(新本庁舎6階) ☎963-9205

●空家等相談

時毎月第2月曜日、13:30～15:30(要予約) 場間建築住宅課(新本庁舎6階) ☎963-9205

福祉相談

●介護相談(介護事業所で働く方)

時6月21日(月)、1部は10:00～12:00、2部は19:00～21:00(相談員は、市職員(1部)、大学教授(2部)) 場宅建会館3階会議室B 用介護現場で働く方が相談員となるピアサポート形式を希望する場合は事前に介護保険課へ 間介護保険課 ☎963-9305

●生活自立相談よりそい

時毎週月曜～金曜日、9:00～17:00 場市役所第三庁舎2階生活福祉課 内生活にお困りの方の相談 間生活自立相談よりそい ☎963-9212

●成年後見相談

時毎週月曜～金曜日、8:30～17:00 場中央市民会館1階越谷市社会福祉協議会 間成年後見センターこしがや ☎966-2281

〈広告〉

☆お子様がいない方の終活☆
(おひとり様・お二人様のための)

老後の安心・無料相談会

- 身体が不自由になったり、認知症になったらどうしよう。
- 介護施設や病院への入居、入院に保証人は必要なの。
- 残った財産(預貯金や株式、不動産)はどうなるの。
- 自分が亡くなったとき、誰が病院から引き取ってくれるの。入院費や家賃の精算は誰がしてくれるの。

6月19日(土)

越谷市中央市民会館 5階
☎048-642-6107
(ご予約お待ちしております)

主催 相続ほほえみ手続きセンター(行政書士 小島信治)
事務所 さいたま市大宮区高鼻町1-36-1-2F

雨漏検査!!

難解な雨漏りを即解決

特殊検査液で雨漏り原因をピンポイント解明! 壁、天井のしみをみつけたらまず、ご一報下さい

検査・修繕

見積 無料

修繕費の無駄はカット

03-5876-5801

株式会社サーベイ
東京都葛飾区立石 7-31-7

生命保険・損害保険を無料で診断致します!

保険会社30社以上のラインナップから最適な保険をご提案!

予約制

<生命保険>
医療保険/がん保険/個人年金保険/学資保険

<損害保険>
自動車・自転車保険/傷害保険/火災・地震保険

〒343-0828 越谷市レイクタウン7-4-7
越谷レイクタウン駅から徒歩3分
越谷南高校 正門直ぐそば

総合保険代理店 埼玉支社
アスプランニング
TEL: 048-973-7031
URL: https://asuplanning.com

—初心者からプロ養成まで—

着付けとマナー・着付舞・組紐・創作日本舞踊(宗山流)

☆楽しく学び、友達が出来、資格が取れる、仕事につながる

一般財団法人 民族衣装文化普及協会々員
越谷市南越谷4-1-6-7
Tel 048-987-3254 Fax 048-940-1835

創立50周年 **秋元総合学院**



健康づくり推進課
(保健センター)
☎343-0023
東越谷10-31

越谷市保健所
★保健センター
市役所前中央通り
☎960-1100

対象者は市内在住の方。特に記載がない場合の会場・問い合わせは健康づくり推進課(保健センター)、費用は無料。電話番号のおかけまちがいにご注意ください。

コバトンは埼玉県コバトン健康マイレージポイントの対象事業です。

新型コロナウイルス感染症対策として各種事業を中止または延期する場合があります。詳しい状況は、市ホームページに随時掲載しています。



もしものときは



急患診療所などの救急医療は、急患(急性の病気)の診療が対象です。また、医療費が通常と異なる場合があります。

日曜日や祝日に診療を行っている医療機関は、市ホームページや、公共施設で配布している『越谷市の休日診療・救急医療のご案内』をご覧ください。

〈夜間急患診療所(年中無休)〉

問合せ	☎960-1000(東越谷10-31)	受付	19:30~22:30
診療科目	内科・小児科(内科的疾患)	診療	20:00~23:00

- *薬の処方原則1日分です。翌日はかかりつけ医を受診してください
- *受診の際は、事前に電話したうえで健康保険証等をお持ちください

緊急の相談

〈急病に関する相談・緊急に受診できる医療機関の案内〉

●埼玉県救急電話相談(24時間、無休)☎048-824-4199、#7119

看護師の相談員が、受診すべきかどうかなどをアドバイスします。また、緊急に受診できる医療機関(歯科・口腔外科・精神科を除く)もご案内します。

●埼玉県AI救急相談

急な病気やけがに関して、チャット形式で相談した内容をもとに

AI(人工知能)が受診すべきかどうかなどをアドバイスします。詳しくは、右記の二次元コードから県ホームページをご覧ください。

*いずれも医療行為ではなくアドバイスを行うものです

〈緊急的な精神医療相談〉

●埼玉県精神科救急情報センター☎048-723-8699

休日や夜間の緊急的な精神医療相談。月曜～金曜日は17:00～翌8:30、土曜・日曜日、祝日、年末年始は8:30～翌8:30。

〈発熱などの症状が出たら〉

かかりつけ医に電話で相談してください。医療機関が分からない場合は、右記の二次元コードから埼玉県指定診療・検査医療機関をご確認いただくか、下記の相談窓口へ電話でご相談ください。

●埼玉県受診・相談センター(9:00～17:30)

受診すべきか迷う際の相談や受診先の確認ができます。

☎048-762-8026、FAX048-816-5801

●県民サポートセンター(24時間、無休)

新型コロナウイルス感染症関連の一般的な相談と受診先の確認ができます。

☎0570-783-770、FAX048-830-4808



講座・教室

コバトン 継続が大事！ 糖尿病予防のバランス食教室～講話編～

- 日時：7月30日(金)、10:00～11:30
- 内容：糖尿病を予防する食生活について
- 対象：10人
- 持ち物：筆記用具、電卓
- 申込み：6月10日(木)から電話で申し込み

コバトン 市民健康教室～健康づくりを楽しく学ぼう～

■日時・内容：下表のとおり

日時	内容
7月21日(水)、10:00～12:00	開講式、身体測定、越谷市の健康づくりの講話
7月29日(木)、13:30～15:30	歯とお口の健康づくり講演(合同実施)
8月4日(水)、10:00～13:00	ヘルスマイトの活動紹介と調理実習 *都合がつかない場合は7月28日(水)
8月11日(水)、10:00～12:00	健康的な食生活の講話
8月26日(木)、10:00～12:00	医師講演
9月1日(水)、10:00～12:00	運動の講演と実習
9月9日(木)、10:00～12:00	健康長寿サポーター養成講習、ハッポちゃん体操
9月16日(木)、10:00～12:00	閉講式、身体測定、こころの健康づくりの講話

*7月29日(木)～9月9日(木)は自由参加

- 対象：市内在住の方20人
- 費用：500円(調理実習代)

■申込み：6月9日(水)から電話で申し込み

コバトン ロコモ予防教室

- 日時：7月2日(金)、10:00～12:00
- 内容：ロコモについての講義、筋力トレーニングなど
- 対象：市内在住で40歳以上の方10人
- 持ち物：運動のできる服装、水分補給用の飲み物、タオル、筆記用具、電卓

■申込み：6月8日(火)から電話で申し込み

コバトン 歯とお口の健康づくり講演会～いつまでも健康でおいしく食べるために～

- 日時：7月29日(木)、13:30～15:30
- 内容：歯周病が全身に及ぼす影響や歯とお口の健康習慣について
- 講師：せんげん台くすのき通り歯科院長の菅崎弘典さん

■対象：市内在住の方60人

■持ち物：筆記用具

- 申込み：6月9日(水)から右記の二次元コードから電子申請で申し込み。そのほか電話でも受け付けます

コバトン 骨粗しょう症予防教室

■日程・時間・会場：下表のとおり

日程	時間	会場
6月24日(水)	13:30	保健センター
7月15日(木)	}	
8月25日(水)	15:30	中央市民会館

■内容：医師による骨粗しょう症の病態・予防などに関する講演、栄養士・保健師による栄養・運動・日常生活についての講話

■持ち物：筆記用具

- 申込み：6月4日(金)から右記の二次

元コードから電子申請で申し込み。そのほか電話でも受け付けます

コバトン がん予防講演会「がんのことを知っておこう！ 大腸がんのはなし」

- 日時：8月4日(水)、13:30～15:30
- 講師：かずよし内科クリニック医師の鈴木かずよし 一義さん

■対象：市内在住の方60人

■持ち物：筆記用具

- 申込み：6月7日(月)から右記の二次元コードから電子申請で申し込み。そのほか電話でも受け付けます

コバトン おいしいランチで健康づくり！ 「野菜料理教室」

- 日時：7月28日(水)、10:00～13:00
- 会場：保健センター、出羽地区センター
- 内容：ヘルスマイト(食生活改善推進員)による講話と調理実習

*いずれの会場も同じ内容です

■対象：保健センター12人、出羽地区センター8人

■費用：500円

■持ち物：エプロン、三角巾、筆記用具、上履き

- 申込み：6月8日(火)から電話で申し込み

コバトン ヘルシークッキング「骨美人を目指そう！ 丈夫な骨づくりのために」

- 日時：7月20日(火)、10:00～13:00

■内容：講話と調理実習

■対象：12人

■費用：500円

■持ち物：エプロン、三角巾、筆記用具、上履き

- 申込み：6月8日(火)から電話で申し込み



検診・相談

栄養士にきく！ 食生活なんでも相談

■日時：7月13日(火)、9:00～12:00
*ほかの日時も事前予約制で随時相談を受付中

■内容：栄養士による個別相談

■対象：3人

■申込み：受付中。電話で申し込み

歯科健診・相談～歯つらつ！ お口の健康～

■日時：6月23日(水)、13:30～15:00

■内容：歯科健診・相談。治療は行いません

■対象：20人

■申込み：右記の二次元コードか

ら電子申請で申し込み。そのほか

電話でも受け付けます



令和3年度がん検診無料クーポン券の発送

子宮頸がん検診および乳がん検診の無料クーポン券を6月末ごろに対象者へ発送します。必ず開封してご確認ください。

*令和3年4月20日現在、越谷市に住民票を有する方へ発送します

*対象になる方で、無料クーポン券が届く前に、今年度の市が実施する子宮頸がん検診および乳がん検診を受診する方は、必ず検診の領収書を保管しておいてください

■対象：▷子宮頸がん検診…平成12年4月2日～13年4月1日生まれの女性 ▷乳がん検診…昭和55年4月2日～56年4月1日生まれの女性

子宮頸がん検診

■期間：11月10日(水)まで

■会場：実施医療機関

*詳しくは、右記の二次元コードか

ら市ホームページをご覧ください



乳がん検診(施設)

■期間：6月1日(火)～8月31日(火)

■会場：▷視触診検査…実施医療機関 ▷マンモグラフィ検査…地区センター等。検診車が巡回しますので、視触診検査受診時に医療機関で予約をしてください

■内容：視触診、マンモグラフィ(X線)検査

*必ず両方お受けください

■対象：35歳以上の女性(昭和62年3月31日以前に生まれた方)で、奇数月生まれの方および令和2年度未受診の方。ただし、次の①～⑧のいずれかに該当する方は受けられません。①妊娠中・妊娠の可能性がある ②授乳中の方および産後6カ月未満・断乳(卒乳)後6カ月未満 ③豊胸術を受けている方(抜去術後の方も含む) ④心臓ペースメーカーを使用中 ⑤前胸部にCVポートを留置している ⑥髄液シャント術(V-Pシャント術等)を受けた ⑦医療機関で乳房の病気の経過観察中 ⑧心臓・肺等の上半身に完治していない手術創や骨折があり、マンモグラフィ検査について医師の許可がない

*しこりや乳頭分泌などの症状のある方は、検診ではなく、直接実施医療機関(外科)を受診してください

■費用：1,500円(無料になる方がいます。詳しくは市ホームページまたはこしがや保健ガイドをご覧ください)

■持ち物：▷共通…費用、保険証など本人確認ができるもの ▷マンモグラフィ検査のみ…スリッパ、バスタオル

掲載した市役所各課の電話番号は直通番号です
市外局番は(048)です

■申込み：事前に実施医療機関へ。実施医療機関はこしがや保健ガイドをご覧ください

*受診する時期は、月経開始後1週間くらいが最適です。月経前2週間は避けてください

*介助が必要な方は、事前に健康づくり推進課にお問い合わせください

前立腺がん検診

前立腺がんは、中高年の男性に多く発症する傾向にあり、初期では自覚症状がほとんどなく進行がゆっくりであることが特徴です。血液検査により早期に発見することが可能です。

■日時：6月1日(火)～11月10日(水)

■会場：実施医療機関

■対象：次の①・②のいずれかに該当する男性。①令和3年4月1日～4年3月31日に50歳・55歳・60歳・65歳・70歳・75歳になる ②令和3年4月1日～4年3月31日に51～74歳になり前立腺がん検診を初めて受ける

■内容：血液検査(PSA検査)

■費用：800円

■持ち物：費用、保険証など本人確認ができるもの

■申込み：事前に実施医療機関へ。実施医療機関はこしがや保健ガイドをご覧ください

*特定健診(施設検診)と同時に受診できます

令和3年度骨粗しょう症検診

■日時・会場・定員：下表のとおり

日時	会場	定員
7月6日(火)・7日(水)・8日(木)・9日(金) 9:00～11:30・13:00～15:30	中央市民会館 4階会議室 A・B	各日110人
7月12日(月)・13日(火) 9:00～11:30・13:00～15:30	保健センター 2階多目的 ホール	各日110人

■内容：超音波による内かかとの骨密度測定

■対象：20歳以上の女性(平成14年3月31日以前に生まれた方)

■費用：1,000円。ただし、次の①～⑤のいずれかに該当する方は無料。①70歳以上(昭和27年3月31日以前に生まれた方) ②65歳以上70歳未満で障害認定を受け、後期高齢者医療制度の保険証を持っている ③生活保護世帯に属する ④中国残留邦人支援給付制度適用 ⑤市民税非課税世帯に属する(同一世帯全員が非課税)。⑤に該当する方は事前に手続きが必要です。詳しくは市ホームページをご覧ください

■持ち物：タオル

■申込み：右記の二次元コードから電子申請で申し込み。7月6日(火)～13日(火)実施分の電話での申し込みは6月9日(水)、9:00から受け付け予定です

*7月分の日程の空き状況については電話でお問い合わせください

肝炎ウイルス検診

■期間：6月1日(火)～令和4年2月28日(月)

■会場：実施医療機関

■内容：血液検査。B・C型肝炎ウイルスに感染している可能性の有無を判断します

■対象：越谷市に住民票があり、次の①・②のいずれかに該当する方。①これまでに肝炎ウイルス検診を受診していない ②肝炎ウイルスに感染の機会または心配があり、本検診の受診を

希望する。年度1回限り

■申込み：事前に実施医療機関へ。実施医療機関はこしがや保健ガイドをご覧ください



お知らせ

令和3年度日本脳炎ワクチン

日本脳炎ワクチンを製造する2社のうち1社が一時製造停止中のため、令和3年度はワクチンの供給量が大幅に減少します。令和4年度には供給量が回復する見込みです。

定期接種のうち追加接種は7歳6カ月に至るまで(標準的な時期は4歳)、2期の接種は13歳の誕生日前日(標準的な時期は9歳)まで公費で受けられるため、供給量が安定してからの接種にご協力ください。

特定不妊治療費助成の申請締め切りは6月30日

1月1日～3月31日に終了した特定不妊治療は、6月30日(水)まで(消印有効)に助成金の交付申請をしてください。

■申込み：直接または郵送で下記へ。7月1日(木)以降の申請はできません。詳しくは市ホームページで確認いただくか、下記へお問い合わせください

☎感染症保健対策課(越谷市保健所) ☎973-7531



薬の相談日

ふだん、服用している薬について分からないことや飲み合わせ等、疑問に思っていることを薬剤師に直接相談することができます。

6/8(火)・22(火)・7/6(火)
13:00～15:00

開催日の一週間前までに電話で下記へ

越谷市薬剤師会事務局(東越谷10-31保健センター3階) ☎960-4100



■時間：▷全血献血…10:00～17:30 ▷成分献血…10:00～16:30

■会場：イオンレイクタウンmorii1階

■内容：全血献血および成分献血

■持ち物：氏名・生年月日・顔写真が確認できる証明書(初回の方)、献血カード(2回目以降の方)

■申込み：右記の献血Web会員用二次元コードまたは「献血予約専用フリーダイヤル☎0120-255-489(月曜～金曜日の9:00～17:00)」から申し込み



☎越谷レイクタウン献血ルーム ☎987-3737 (10:00～17:30)

献血実施のお知らせ

■日時：6月16日(水)、10:00～11:45・13:00～16:00

■会場：市役所日本庁舎1階

■内容：全血献血。成分献血は行いません

■持ち物：氏名・生年月日・顔写真が確認できる証明書(初回の方)、献血カード(2回目以降の方)

■申込み：右記の献血Web会員用二次元コードまたは「献血予約専用フリーダイヤル☎0120-255-489(月曜～金曜日の9:00～17:00)」から申し込み



かぜのような症状がある場合は来所をお控えください
来所時はマスクの着用および手洗い・消毒をお願いします

6月4日～10日は「歯と口の健康週間」



越谷市歯科医師会
西方ファミリー歯科
かねこたかひこ
金子孝彦

最近、認知症と聞くとひと事ではないと感じておられる方も多いかと思います。6月4日～10日は、「歯と口の健康週間」です。

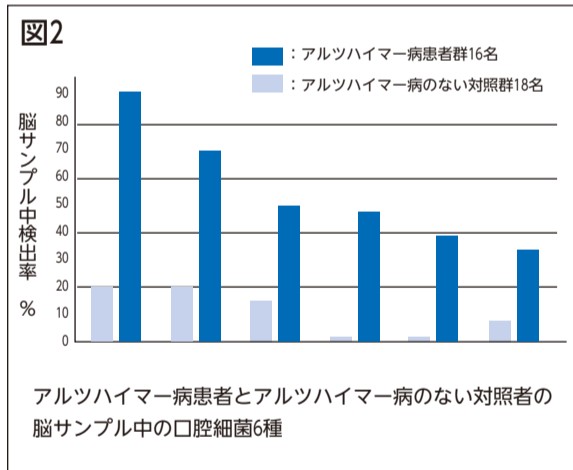
今回は、「歯と口の健康週間」中で既にご存じの方々も多くおられるかと思いますが、市民の皆様にはぜひ、口腔ケアが認知症予防や認知症の進行抑制に効果的であるという新たな認識を強く持っていただきたく思います。そして、一生自分の歯で食べるだけでなく、お口の健康を通じて全身の健康を獲得し、健康寿命を伸ばしていただきたいと考えております。

増え続ける認知症の現状と予測について

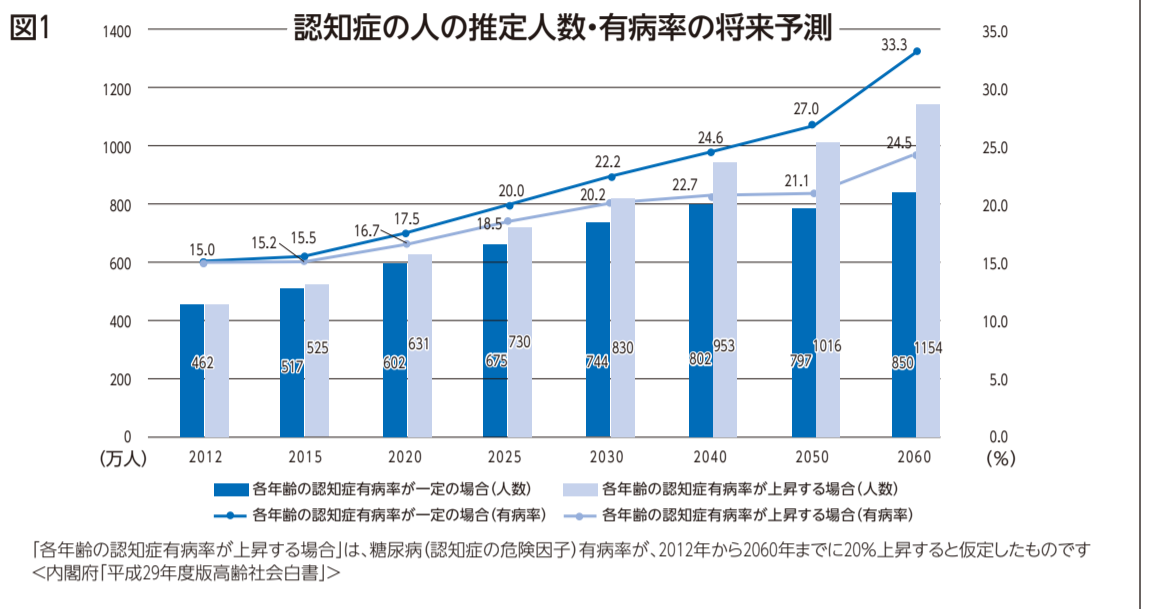
厚生労働省による1万人の大規模コホート研究によれば(図1)、2018年時点で65歳以上の高齢者の約7人に1人は認知症であり、2020年には6人に1人が、2025年には675～730万人に増え、高齢者の5人に1人が認知症になると予測されています。この認知症の7割を占めると言われているアルツハイマー型認知症は、異常なたんぱく質が少しずつ脳に蓄積して記憶障害が起きる病気です。

歯周病原菌とアルツハイマー型認知症との関連について

最新の研究では、アルツハイマー型認知症の原因として、歯周病原菌があげられています。PCR法を用いてアルツハイマー型認知症の患者の血清抗体価を調べたところ、6種類の歯周病原菌における抗体価が高いことがわかりました。そして、アルツハイマー型認知症で死亡した方を実際に解剖してみると、その脳内には、歯周病原菌がアルツハイマー型認知症のなかった人と比べて高い割合で見つかりました。(図2)

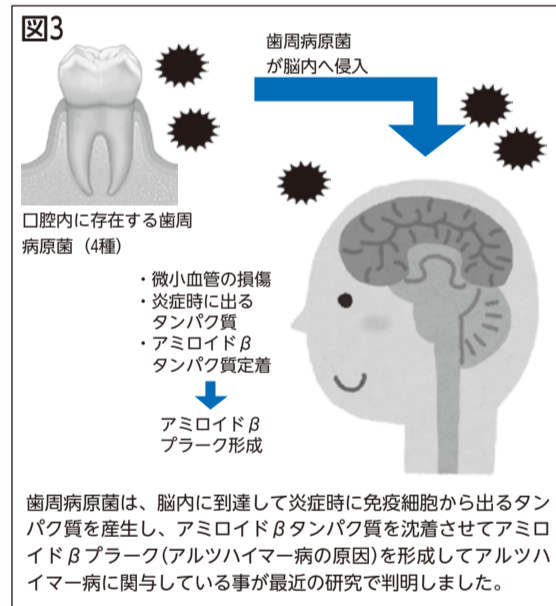


歯周病原菌が、アルツハイマー型認知症を引き起こす、あるいは増悪させる仕組みとしては、まずは歯周病原菌が口腔内の血管から体内に侵入し、炎症が起こります。次に免疫細胞が、炎症性サイトカインというタンパク質を出します。そして、アルツハイマー型認知症の原因物質(アミロイドベータ)を脳に誘導します。最終的には、アミロイドベータが脳に蓄積することで、記憶障害(アルツハイマー)が起こります。



これらの仕組みを九州大などの研究チームが解明に成功しました。(図3)

また研究者の方も「アルツハイマー型認知症の予防には、口腔ケアがとても重要です」と話されています。



アルツハイマー型認知症の予防はいつから行うか？

アルツハイマー型認知症は、70代後半から増加していく傾向がありますが、アルツハイマー型認知症の原因となる脳内物質の蓄積は、40代後半から既に始まっています。つまり、アルツハイマー型認知症の発症・進行を予防するには40歳代からの歯周病ケアおよび口腔細菌コン

ロール(プラークコントロール)が必要になってきます。越谷市の歯周病検診は35歳から5歳刻みで70歳まで受診できますので、歯科に行くのに気が進まない方も良い機会になるかと思います。ぜひとも越谷市の歯周病検診制度をご利用下さい。

定期健診を受けよう！

現時点では歯周病のメインとなる口腔内細菌が、アルツハイマー型認知症の誘発原因のひとつであることが判明しています。そして、歯周病治療により歯周病原菌数を減らすことで、アルツハイマー型認知症の発症率を下げ、その発症を遅らせる効果があることも研究で発表されています。そのほかにも、むし歯菌が弁膜症を起こしたり、歯周病原菌が脳卒中を引き起こしたりすることも分かっています。同様に心臓疾患にも口腔内細菌は関わってきます。

このように、お口から全身の健康は始まります。歯科医院から足が遠のいている方も、この「歯と口の健康週間」を通じて、定期健診等について前向きにご検討していただけますと幸いです。歯周病は痛みが無いのが特徴ですので、自己判断はせずにかかりつけの歯科医院で検診を受けてみて下さい。

問越谷市歯科医師会 ☎ 940-1855



〈広告〉

不動産に関する無料相談!!

【日時】 令和3年6月21日(月)、10:00~15:00
【場所】 越谷市越ヶ谷2-8-23 3階(越谷市役所前)
※新型コロナウイルス感染防止の為、完全予約制とさせていただきます。
★弁護士・宅地建物取引士による
不動産無料相談所
(公社)埼玉県宅地建物取引業協会越谷支部
問合先 TEL 048-964-7611 お気軽にご相談ください。

借金問題・離婚・相続・不動産・交通事故・損害賠償 など
せんげん台法律事務所
SENGENDAI LAW OFFICE 埼玉弁護士会所属

弁護士 廣部 俊介
弁護士 太田 恭平

TEL 048-993-4195
〒343-0041 埼玉県越谷市千間台西1-8-7 せんげん台Kビル2F

相談料
● 借金・交通事故被害は無料
● フェアラス無料相談取扱あり
● その他初回相談料 30分 3,000円(税込)

不用品 / 粗大ゴミの回収
遺品整理・ゴミ屋敷のお片付け

見積り無料、面倒な分別不要、年中無休!
まるごと全部!お任せください!

埼玉県越谷市の不用品回収・遺品整理・ゴミ屋敷のお片付けのことなら
ライフサービス おぎや
〒343-0005 埼玉県越谷市大字大杉 643-2
048-971-9429

ホームドクター

595

引きこもり

「引きこもり」という言葉は誰でも知っている言葉だと思います。厚生労働省は「引きこもり」とは「仕事や学校に行かず、かつ家族以外の人との交流をほとんどせずに、6か月以上続けて自宅にひきこもっている状態」と定義しています。

引きこもりの原因には障がいや疾患などの生物的な要因でない場合もありますが、精神疾患が背景にあることも少なくありません。代表的な疾患としては統合失調症があります。統合失調症の症状は陽性症状と陰性症状に大きく別れます。陽性症状としては幻覚や



もうそう

妄想、陰性症状としては意欲の減退や感情の平板化を認めます。統合失調症は100人に1人ほどが発症すると考えられており決してまれな疾患ではありません。

統合失調症の原因は明らかにされていませんが、ドーパミンの機能異常が存在すると考えられます。治療は薬物療法や心理社会療法などが行われます。薬物療法としては抗精神病薬がメインに使われ、認知行動療法や疾病教育などが並行して行われます。これらの治療により症状緩和し、社会生活を送ることを目標にします。

越谷市医師会
埼玉こころの在宅診療所
☎940-3067
なかじま あつし
中島 淳

しかし、実際に自ら統合失調症を疑い病院を受診する患者様は少数です。統合失調症は自分自身が病気であるという自覚を持ちにくい疾患です。そのため症状があり長年自宅に引きこもっている状態であっても病院を一切受診していないケースは少なくないです。一般的には未治療期間が長くなれば予後も悪くなると言われているため早期の受診が必要になります。

ここでは引きこもりの原因のひとつとして統合失調症をあげさせていただきましたが、統合失調症以外でもうつ病、双極性感情障害、発達障害などの精神疾患が背景にある場合も多々あります。

いずれにしてもまずは医師によるアセスメントが必要になりますので家族などのことでお困りの方はかかりつけ医に相談するようにしてください。

いきいき館

越谷市民プール

☎992-6602
☎343-0011増林3-2-2

開館時間9:00~21:30

休館日 6月7日(月)・14日(月)・21日(月)・28日(月)、7月5日(月)

温水プール・トレーニングルーム共通

■利用時間:▷第1部...9:30~12:00 ▷第2部...13:00~15:30
▷第3部...16:00~18:30 ▷第4部...19:00~21:30

*温水プールの遊泳時間およびトレーニングルームの機器使用時間は各部位終了時間の15分前まで

■利用料金:下表のとおり

	一般(高校生以上)	小・中学生	60歳以上	一般(高校生以上)障がい者	小・中学生障がい者
越谷市・草加市・三郷市・八潮市・吉川市・松伏町に在住・在勤・在学の方	400円	300円	200円	200円	150円
上記以外に在住・在勤・在学の方	520円	390円	260円	260円	190円

温水プール利用上の注意

- *利用人数は各部先着40人です(各部開始10分前に整理券を1人1枚ずつ配布)
- *利用の際は水泳帽子の着用が必要です
- *3歳未満の方は利用できません
- *保護者1人につき、幼児(3歳以上の未就学児)の同伴2人まで可
- *年齢を問わず、排せつが自立していない方は利用できません
- *車いすの方も利用できます
- *各部開始から1時間後に10分間の休憩があります

トレーニングルーム利用上の注意

- *利用人数は各部先着20人です(各部開始10分前に整理券を1人1枚ずつ配布)
- *初めての方は初回講習会(予約制)の受講が必要です。直接または電話で市民プールへ申し込み。講習会は開館日の10:30から、14:00から、17:00から、20:00からで各回定員2人
- *高校生以上の方から利用できます
- *車いすの方も利用できます
- その他、新型コロナウイルス感染拡大防止に関連した温水プール・トレーニングルームの最新の利用方法等については、越谷市社会福祉協議会ホームページをご覧ください <http://www.koshigaya-syakyo.com/>

老人福祉センター くすのき荘

開館時間9:30~16:00
☎979-6600
大杉655



休館日:6月6日(日)・12日(土)・20日(日)・26日(土)、7月4日(日)

生活・健康相談

日時:開館日の10:00~12:00、13:00~15:00

対象:市内在住で60歳以上の方

移動図書館

日時:6月3日(木)・17日(木)、7月1日(木)、14:00~14:30

対象:図書館(室)の利用券をお持ちの方。詳しくは市立図書館にお問い合わせください
市立図書館☎965-2655

老人福祉センター けやき荘

開館時間9:30~16:00
☎965-5822
新川町2-55



休館日:6月5日(土)・13日(日)・19日(土)・27日(日)、7月3日(土)

生活・健康相談

日時:開館日の10:00~12:00、13:00~15:00

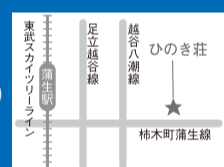
対象:市内在住で60歳以上の方

移動図書館

日時:6月10日(木)・24日(木)、14:30~15:00
対象:図書館(室)の利用券をお持ちの方。詳しくは市立図書館にお問い合わせください
市立図書館☎965-2655

老人福祉センター ひのき荘

開館時間9:30~16:00
☎973-7903
川柳町2-507-1



休館日:6月1日(火)・8日(火)・15日(火)・22日(火)・29日(火)、7月6日(火)

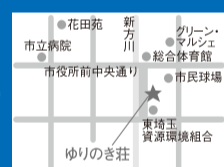
生活・健康相談

日時:開館日の10:00~12:00、13:00~15:00

対象:市内在住で60歳以上の方

老人福祉センター ゆりのき荘

開館時間9:30~16:00
☎992-6601
増林3-2-2



休館日:6月7日(月)・14日(月)・21日(月)・28日(月)、7月5日(月)

生活・健康相談

日時:開館日の10:00~12:00、13:00~15:00

対象:市内在住で60歳以上の方

老人福祉センターの使用には「使用証」が必要です。

初めてお越しの際は、住所・氏名・生年月日の分かるもの(運転免許証・保険証など)をお持ち下さい。

リハビリなんでも相談

理学療法士・作業療法士がリハビリについての相談をお受けします。日常生活における機能訓練、腰痛予防、筋力や体力向上などのアドバイスをします。ゆりのき荘では機能回復訓練室の機器の使用方法的アドバイスも行います。

	時間	場所	対象	費用	申込み
保健センター	6月15日(火)・7月6日(火)、9:00~11:30	健診ホール	市内在住で60歳以上の方8人	無料	電話で健康づくり推進課(☎960-1100)へ
ゆりのき荘	6月10日(木)、9:30~11:00	機能回復訓練室			当日各センターへ
ひのき荘	6月11日(金)、9:30~11:00	会議室			

*くすのき荘、けやき荘での今月の開催はありません

〈広告〉

越谷市三野宮
光善寺内
青光苑樹木葬
35万円~
(非課税)



越谷市北川崎
聖徳寺内
越谷大イチョウ堂
納骨堂 7万円~
樹木葬 35万円~
(非課税)



ご遺骨のことでお子様にご迷惑をかけたくない方へ
永代供養付きで後々の心配がいらぬ
安心の樹木葬が越谷市内に続々完成

田舎のお墓のお引越しをお考えなら
のうごつ窓 越谷店

詳しくはお電話にてお問合せください HPはこちら
株式会社 明元素 越谷市北越谷 2-3-5
Tel: 048-973-0370



(公財)合気会公認団体

合気道南越谷道場

〒343-0821

埼玉県越谷市瓦曾根2丁目8-62

●JR武蔵野線「南越谷駅」東武スカイツリーライン「新越谷駅」徒歩10分
旧日光街道デニーズ南越谷店様正面

☎ 090-6565-5365(合気道増田道場)

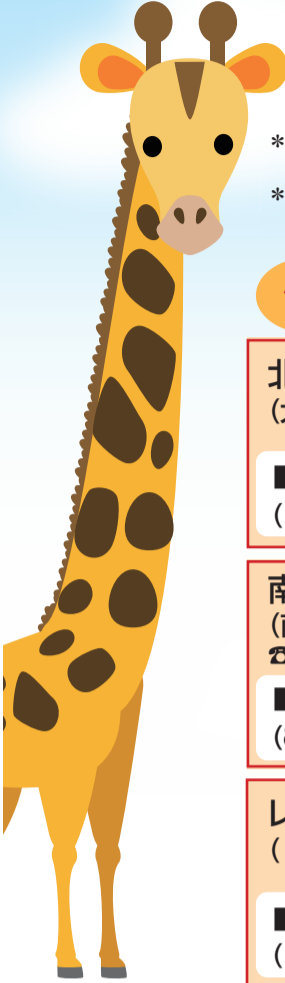
<https://aikidomasudadojo.com/>

※見学自由 初心者歓迎!



子育て応援ナビ

*費用や持ち物については各施設にお問い合わせください。保育ステーションおよび子育てサロンの下記以外の子育て講座・各種サロンの情報は「こしがや子育てネット」(<http://koshigaya-kosodate.net/>)をご覧ください
 *6月開催の講座については、広報こしがや5月号をご覧ください。講座の実施については各施設にお問い合わせください。また、掲載している講座も新型コロナウイルス感染症拡大防止のため中止になることがあります



保 育 ス テ ー シ ョ ン

施設名	日時	講座名(内容)	対象
北越谷保育ステーション (大沢3-6-1パルテきたこし3階) ☎970-8200 ■申込み: 7月2日(金)から電話で上記へ (10:00~16:00)	7月8日(木)、 10:00~11:00	「体操教室」運動やゲーム遊び	2歳~3歳のお子さんと 保護者10組
	7月20日(火)、 10:00~11:00	「ストレッチ教室」運動が苦手な方でも できるストレッチ	3歳~就学前のお子さんと 保護者10組
南越谷保育ステーション (南越谷1-12-11イーストサンビル2 5階) ☎987-6300 ■申込み: 7月7日(水)から電話で上記へ (8:30~16:30)	7月20日(火)、 14:15~15:00	♪みんなの遊び場 「触ってみよう! 小麦粉粘土」	0歳~就学前のお子さんと 保護者5組
	7月27日(火)、 10:00~11:00	♪子育てハンドメイドサークル 「親子でスタンプ染め」	
レイクタウン保育ステーション (レイクタウン4-4) ☎940-6883 ■申込み: 6月28日(月)から電話で上記へ (10:00~16:00)	7月5日(月)、 10:00~11:00	「園庭開放」(保育園の園庭で元気 に遊びましょう)	0歳~就学前のお子さんと 保護者10組
	7月26日(月)、 10:00~11:00	「お誕生日会」(7月生まれのお友達のお 誕生日会をしましょう)	



子 育 て サ ロ ン



施設名	日時	講座名(内容)	対象
子育てサロン (南越谷1-11-4新越谷駅ヴァリエ1階) ☎961-3623 ■時間:10:30~11:30 ■申込み: 6月10日(木)までに、メールで講座名・実施日・親子の氏名(ふりがな)・お子さんの月齢・住所・電話番号、件名に「講座名」を記入し、申し込み専用アドレスk-kouza@koshigaya-syakyo.comへ。応募は1人1講座のみで市内在住の方。応募多数の場合は抽選。参加可否を必ず返信しますので、月末までに返信のない方は、電話でご確認ください	7月1日(木)	赤ちゃんとおぼろ(わらべうた遊び、簡単工作、おはなし等)	6カ月以上1歳未満のお子さんと 保護者5組
	7月8日(木)	ベビーのためのエクササイズとマッサージ (ベビーエクササイズとマッサージ、スキンシップ遊び、 赤ちゃんの発達に関するおはなし等)	3カ月~6カ月のお子さんと保護者5組
	7月15日(木)	親子遊び・からだ遊び(親子体操、わらべうた・リズム遊び、 おはなし、簡単工作等)	1歳のお子さんと保護者5組
	7月24日(土)	保育園の先生のわくわくひろば (親子のふれあい遊び、制作等)	就学前のお子さんと保護者5組

施設名	日時	講座名(内容)	場所	対象
つどいの広場はぐはぐ (☎343-0015花田5-17-7) ☎080-2055-2092 はぐはぐホームページ https://hug-hug-koshigaya.jimdofree.com ■申込み: 6月14日(月)まで(消印有効)に、はぐはぐホームページから申込みフォームで、または往復はがきに講座名・実施日・住所・親子の氏名(ふりがな)・お子さんの年齢・電話番号を記入し、つどいの広場はぐはぐへ。往復はがき1枚につき1講座の申し込み。市内在住の方。応募多数の場合は抽選	7月2日(金)、 10:30~11:30	ベビーサロン	つどいの広場はぐはぐ	3カ月~10カ月のお子さんと保護者5組
	7月12日(月)、 10:10~10:55	出張ひろばのキッズリトミック	宮本二丁目第一自治会館 (宮本町2-150-3)	歩いている就園前のお子さんと保護者5組
	7月12日(月)、 11:10~11:50	出張ひろばのベビーリトミック	宮本二丁目第一自治会館 (宮本町2-150-3)	歩きはじめまでのお子さんと保護者5組
	7月13日(火)、 11:10~11:50	ベビーリトミック	つどいの広場はぐはぐ	歩きはじめまでのお子さんと保護者5組
	7月28日(水)、 10:30~11:30	かるがも広場	宮本二丁目第一自治会館 (宮本町2-150-3)	就園前のお子さんと保護者5組

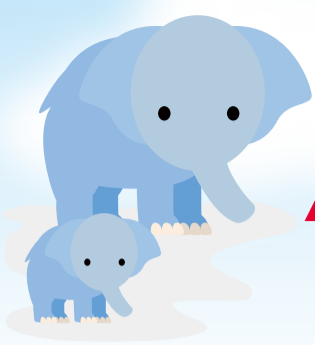
施設名	日時	講座名(内容)	場所	対象
みんなのひろばフェリーチェ (東大沢2-5-1コープみらいコープ北越谷店 コープルーム2階) ☎080-2244-9805 フェリーチェホームページ https://www.hirobafelice.com ■申込み: 6月15日(火)までに、フェリーチェホームページから申込みフォームで、または電話(11:00~15:00。火曜・木曜・土曜日)で申し込み。各講座に重複して申し込みできません。市内在住の方。応募多数の場合は抽選。参加可否を必ず返信します。締切日以降1週間たっても返信のない方は、電話でご確認ください	7月4日(日)、 10:00~11:30	小児科医による専門講座 「夏の子どものホームケア」	ズーム WEB講座(ZOOM)	就学前のお子さんと保護者
	7月6日(火)、 10:30~11:30	7月生まれのお誕生会 (手形・写真・お話し会等)	みんなのひろば フェリーチェ	7月生まれのお子さん(就学前) と保護者7組
	7月9日(金)、 10:30~11:30	多胎児サロン 「多胎児とその家族あつまれ!」	男女共同参画支援センター 「ほっと越谷」(パルテきたこし3階)	多胎児のお子さんと保護者5組
	7月13日(火)、 10:30~11:30	ふえりーちえらんど0歳 (遊びの講座、お話し会等)	みんなのひろば フェリーチェ	0歳のお子さんと保護者7組

健 診 園健康づくり推進課 ☎961-8040

*対象日以外で受診を希望される場合は、左記へご連絡ください
 *詳しくは右記の二次元コードから市ホームページをご覧ください



健診名	日時	該当児(生年月日)	受付時間	会場	持ち物
1歳6か月児健康診査	6月21日(月)	令和元年10月 2日~10月10日生	13:10 ↓ 14:15	保健センター	母子健康手帳、フェイスタオル、健康診査票、検温表、歯ブラシ、ボールペン、おむつ
	6月25日(金)	10月11日~10月21日生			
	7月 2日(金)	10月22日~10月29日生			
3歳児健康診査	6月18日(金)	平成30年1月 1日~ 1月 9日生	*個別通知で指定された時間にお越しください	保健センター	母子健康手帳、採尿袋(朝1番の尿を入れてきてください)、健康診査票、検温表、待ち時間に羽織るタオル(必要な方)
	6月28日(月)	1月10日~ 1月20日生			
	7月 5日(月)	1月21日~ 1月28日生			



下記のほか、おひさまの子(東越谷8-41-1)、にこにこ(北川崎729-1)、ぽかぽか(南荻島330-1)でも子育て講座を開催しています。詳しくは「こしがや子育てネット」をご覧ください。子育て電話相談は各地域子育て支援センターへ。



すくすく

七左町1-347
(南越谷保育園内)
☎990-5003

すくすく誕生会「身体測定・手形」7月生まれのお友達のお祝いをします

日時：7月27日(火)、10:00～11:00

対象：1歳～就学前のお子さんと保護者5組(7月生まれのお子さん優先)

申込み：7月12日(月)から電話で申し込み(13:00～16:30)

たけのこ

大竹815-1
(おおたけ保育園内)
☎977-5311

「夏祭りに参加しよう」

日時：7月19日(月)、10:00～11:00

対象：1歳～就学前のお子さんと保護者10組

申込み：7月7日(水)から電話で申し込み(13:00～15:00)

げんき

レイクタウン8-3-5
(越谷レイクタウンさくら保育園内)
☎988-0863

ペープサートと絵本の読み聞かせ

日時：7月28日(水)、10:00～10:45

対象：0歳～就学前のお子さんと保護者10組

申込み：7月12日(月)から電話で申し込み(13:30～16:30)

きらきら

谷中町2-88-4
(松沢保育園内)
☎080-1058-3953

子育て講座「子どものやる気で身につく生活習慣」相談タイム「困っていませんか?」

日時：7月15日(木)、9:50～10:50

対象：2歳～就学前のお子さんと保護者10組

申込み：7月1日(日)から電話で申し込み(13:00～15:00)

森のひろば

新越谷1-31-18
(認定こども園わかばの森ナーサリー内)
☎993-4154

親子でふれあい遊び「ひまわりいっぱい♡おひるねアート」～子育て相談～

日時：7月14日(水)、10:00～11:00

対象：3カ月～5カ月のお子さんと保護者5組

申込み：7月7日(水)から電話で申し込み(13:00～15:30)

おへその広場

相模町3-220-1
(のびるこどもの家保育園内)
☎988-8180

みんなで作りたい おへそのひろば～リズム遊びや製作活動をしませんか?～

日時：7月1日(日)、10:00～11:00

対象：0歳～就学前のお子さんと保護者5組

申込み：6月7日(月)から電話で申し込み(9:00～16:30)

たんぽぽ

袋山1956-1
(袋山保育園内)
☎979-0520

たんぽぽお誕生会(7月生まれのおともだち)お誕生日カード(手形あり)プレゼント

日時：7月28日(水)、10:00～11:30

対象：0歳～就学前のお子さんと保護者8組

申込み：7月27日(火)に電話で申し込み(13:00～16:00)

のびるば広場

南越谷1-12-11イーストサンビル2-5階A
(南越谷保育ステーション隣)
☎987-7088

♪子育て小学習会「中学生の姿から、乳幼児期に大切にしたいこと」(講師は元越谷市立大相模中学校長の浅賀公彦さん)

日時：7月17日(土)、10:00～11:00

対象：大人10人

申込み：7月7日(水)から電話で申し込み(8:30～16:30)

こあら教室

大間野町5-147-1
(認定こども園小牧内)
☎985-4890

野菜に触れよう～夏やさいで野菜スタンプ(2部制)～

日時：7月13日(火)、9:30～10:30・11:00～12:00

対象：2歳～就園前のお子さんと保護者6組(各3組)

申込み：7月7日(水)から電話で申し込み(10:00～16:00)

あおいとり

川柳町1-582-1
(埼玉東萌保育園内)
☎973-7463

親子制作 ペタペタ「牛乳パックで船作り」

日時：7月8日(木)、10:00～11:00

対象：0歳～1歳のお子さんと保護者5組

申込み：7月1日(日)から電話で申し込み(13:00～16:30)

*5月6日からちきんえつぐ(越谷どろんこ保育園内)が再開しています。詳しくは「こしがや子育てネット」をご覧ください

子育て講座・イベント

プレーパーク

☎青少年課☎963-9308

■日時：7月3日(土)・4日(日)、11:00～16:00。小雨決行

■会場：原っぱ公園(西大袋土地区画整理事業地内)

■内容：穴掘りや泥んこ遊びなど自由な発想でさまざまな遊びの体験

■対象：どなたでも

■参加費：無料

■申込み：当日会場へ。6月1日(火)から事前に上記二次元コードから電子申請をすることで、受付票の記入を省略できます。詳しくは市ホームページをご覧ください



里親入門講座

☎越谷児童相談所(恩間402-1)☎975-4152

【里親制度とは】

さまざまな事情により、自分の家庭で暮らすことができない子どもたちがいます。そのような子どもたちを家族として迎え、養育していくのが里親制度です。

里親入門講座では、制度の説明だけでなく、実際に子どもを育てている里親さんの体験談を聞くことができます。この機会にぜひ、里親制度について学んでみませんか。

■日時：7月17日(土)、14:00～16:00(受け付けは13:30から)

■会場：越谷児童相談所2階大会議室

■対象：30人(保育なし)

■参加費：無料

■申込み：事前に電話で申し込み



申請・手続き

*詳しくは記事内の二次元コードから市ホームページをご覧ください

小鳥の巣箱を作ろう! ～色付け体験～

☎キャンベルタウン野鳥の森☎979-0100

■日時：6月6日(日)、10:00～11:30・13:30～15:00(受け付けは各回30分前から)

■会場：キャンベルタウン野鳥の森

■対象：どなたでも各回15人

■参加費：無料(入園料が必要です)

■持ち物：汚れてもよい服装

■申込み：当日会場へ



児童手当・特例給付の申請受付中

☎子ども福祉課☎963-9166

■対象：満15歳到達後の最初の3月31日までの子どもを養育している父母または養育者(父母以外で子どもを育てている方)

■所得制限：所得制限限度額以上の方は児童手当ではなく特例給付が支給されます

■手当月額：▷3歳未満…1万5,000円 ▷3歳以上小学校修了前…1万円(第3子以降は1万5,000円) ▷中学生…1万円 *特例給付は一律5,000円

■支払期：年3回(2月、6月、10月)



受給している方は6月に現況届の提出が必要です

該当する方へ6月3日(日)ごろに現況届をお送りします。提出がないと、10月以降の支給が保留になりますので必ずご提出ください

Koshigaya Photo Report

～こしがや フォト レポート～

ラジオ広報番組

越谷のダイジなお知らせ

■こしがやエフエム(86.8MHz)
6月7日(月)・14日(月)・21日(月)・28日(月)、
12:30～・17:30～
*スマートフォン・パソコン・タブレット
からも「ListenRadio(リスラジ)」で
お聴きいただけます

市民参加型テレビ広報番組

こしがやコレクション Koshigaya Collection

ディスカバリー：ポラスグループ
スマイル：NPO法人越谷にプレーパークを
つくる会 淵野彩子さん
■テレビ埼玉 6月19日(土)、9:30～
■J:COM 6月21日(月)～27日(日)、9:00～17:30～

人命救助をした市民に感謝状を授与



4月27日、消防局は人命救助を行った栃木銀行蒲生支店の城下哲也さん(写真前列左)と中川信弥さん(写真前列右)に感謝状を授与しました。2人は、店内で意識を失った男性に対し、胸骨圧迫、AEDの使用といった応急手当てを行い、尊い人命を救いました。

レイクタウン湖畔の森公園で「おちかくプレーパーク」を開催



5月11日、レイクタウン湖畔の森公園でNPO法人越谷にプレーパークをつくる会が主催する「おちかくプレーパーク」が開催されました。参加者は「コロナ禍で遊ぶ場所が無かったので、こうした場があつてよかったと思います」と話していました。

コシスポ

バスケットボール B2リーグ

越谷アルファーズ 第3位おめでとう!



5月7日～23日、プロバスケットボールチームの越谷アルファーズは、B2リーグの最終順位を決める「B.LEAGUE B2 PLAYOFFS 2020-21」に出場しました。

5月23日にウイングハット春日部で行われた3位決定戦では、前半でリードを許したものの、後半で逆転し、見事第3位を勝ち取りました。

越谷子育て応援フードパントリーに食品等の寄付



5月18日、越谷・草加・三郷3市の子ども食堂等へのフードドライブ贈呈式がサンシティで行われました。越谷市からはせんげん台子ども食堂代表の草場澄江さん(写真右)が出席し、埼玉りそな銀行の社員から集められた食品等を受け取りました。

試合結果 (○…勝ち、●…負け)

日程	結果	対戦相手	日程	結果	対戦相手
5月7日	●70-73	ファイティングイーグルス名古屋(西地区)	5月16日	●71-83	群馬クレインサンダーズ
5月8日	○91-85		5月21日	●73-74	仙台89ERS
5月9日	○86-79		5月22日	○72-61	
5月15日	●90-94	群馬クレインサンダーズ	5月23日	○66-54	

〈広告〉

介護付有料老人ホーム メディカルフローラ岩槻

介護職
介護福祉士の場合
月給 **252,000** 円～
【時間】4週8休シフト制・7:00～16:00/
9:00～18:00/10:00～19:00/16:00～翌10:00
介護福祉士の場合
時給 **1,100** 円～ ※日数等相談
【時間】7:00～16:00/9:00～18:00/10:00～19:00

ショートステイ フローラ岩槻・フローラ岩槻仲町

入浴専従
時給 **1,200** 円
【時間】9:00～13:00または
9:00～15:00

介護職
介護福祉士の場合
月給 **245,000** 円～
【時間】4週8休シフト制・7:00～16:00/
9:00～18:00/10:00～19:00/16:00～翌10:00
介護福祉士の場合
時給 **1,100** 円～ ※日数等相談
【時間】7:00～16:00/9:00～18:00/10:00～19:00

採用係 0120-26-8117

庭木剪定 安心定額制!

剪定は1本 **3,300** 円! (税込)
高さ3m未満

若さ溢れる有資格者の「プロ」が対応!
すべての作業料金からさらに **10%引 +10%引**
6月中作業でさらに

株式会社 **大和グリーン** フリーダイヤル **0120-187-394**
越谷支店: 越谷市東大沢5-2-11-A202