

こんにちは
すずかさん
問広報広聴課
☎963-9117



▲水越 涼香ちゃん
(H25.7.25 南荻島)



▲田根 華之助ちゃん
(H23.7.4 宮本町)



▲浅村 誓良ちゃん
(H21.5.24・H25.8.23 南越谷)



▲井上 七海ちゃん
(H23.2.8・H25.9.1 袋山)

はがきまたは市ホームページから申込みできます。現在、申込みから掲載まで約1年かかります

あんなこと
こんなこと
こどもコーナー
教えて
キク姉さん
しがや探検隊

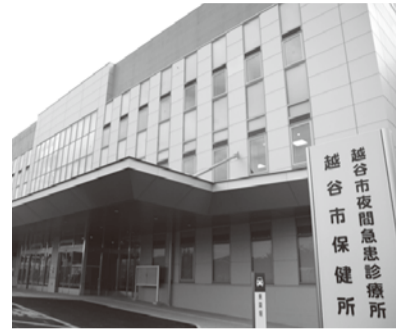
③9越谷市保健所のお仕事

キク姉さん 保健所は、私たちが健康で病気にかからず元気に暮らせるように、まちの衛生に



コブちゃん

コブちゃん 学校にある保健室みたいなところかな。



越谷市保健所

キク姉さん 4月から越谷市保健所がオープンしたわね。どういうお仕事をしていると思う？

コブちゃん 今日ふだん入らない検査室エリアに特別に入れていただいたわ。

キク姉さん ここは、食品や感染症の細菌などの検査を行うところなの。今、わたしたちが口にする食べ物や水などの細菌検査をしているわ。

コブちゃん あ、お姉さんが何かやっているよ！

キク姉さん 今日検査室エリアに特別に入れていただいたわ。



キク姉さん

暮らせるように、まちの衛生に関するいろいろな仕事をすることよ。医師や獣医師、保健師、薬剤師など専門資格を持った人たちが働いているのよ。いろんな仕事の中でも、今回は、衛生検査の仕事を探検よ。

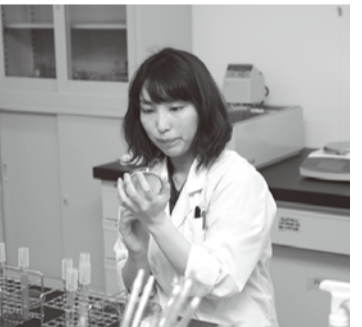
コバトちゃん どうやって検査するの？

キク姉さん 細菌は目に見えないほど小さいわ。悪い細菌がいるか確かめるには、栄養を与えて増やすの。これを培養といっ



コバトちゃん

コバトちゃん どうやって検査するの？



シャーレに何か塗っているぞ



480回もんだい
(レベル★★★★☆)

6月は雨が多いよね。越谷には、大雨が降ったときに、雨が川に一気に流れ込むのを防ぐため、雨水を一時的にためる「調節池」というものがあるんだ。

さて、そこで問題。写真にある越谷市と同じ形をした調節池の名前は何か？



ヒント：野鳥の森の近くにあるよ。

応募のしかた
6月12日(金)(消印有効)までにはがきに、こたえ・住所・氏名(ふりがな)・学校名・学年・広報(探検隊)などに取り上げてほしいことなどを書いて、☎343-8501越谷市役所「広報しがやこどもクイズ」係まで。正解者の中から10人(抽選)の方に記念品を送ります。

当選者の発表は、記念品の発送をもってかえさせていただきます。

応募できる人
市内に住んでいる小・中学生

3月号の答え：①桃(もも)
(応募20通 正解20通)



こどもニュース

パパと遊ぶの楽しいな
父親サロン開催



パパと遊ぶの楽しいな

5月24日、子育てサロン(新越谷駅ビル ヴァリエ1階)で、父親サロンが行われ、未就学の子どもと父親8組が参加しました。父親サロン

この日は、はじめにおもちゃなどを使った自由遊びを行いました。親子で遊んだり、子ども同士で遊んだり、父親同士で子育てについて話をしたりと和やかな雰囲気。その後、わらべうたをみんなで歌うふれあい遊びなどもあり、子どもたちは大はしゃぎ。楽しい時間を過ごしました。

(広告)

不動産に関する無料相談!!

【日時】平成27年6月22日(月) 10:00~15:00
【場所】越谷市越ヶ谷2-8-23 3階(越谷市役所前)



★ご来所頂き、弁護士・相談員による無料相談です。
不動産無料相談所
(公社)埼玉県宅地建物取引業協会
越谷支部

問合先 TEL 048-964-7611 お気軽にご相談ください。

第37・38回 お住まいの塗り替えをする前に、聞きたい!知りた!予備知識!

市民講座「塗り替えセミナー」開催!!

参加費 無料

「失敗しない外装リフォーム」をテーマに優良業者の選び方や一般的な適正価格などを、分かりやすくお伝えします。

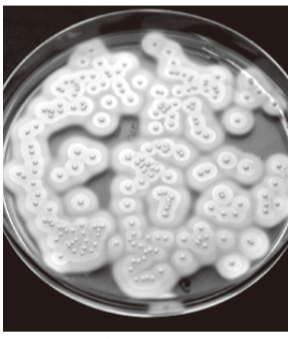
6/13 中央市民会館 第7会議室
6/27 北部市民会館 第1会議室

埼玉県越谷市越谷4-1-1
時間 開始10:00~終了12:00
埼玉県越谷市恩間181-1
時間 開始10:00~終了12:00

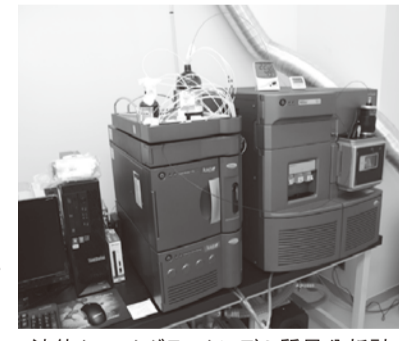
セミナー講師
一般社団法人
市民講座運営委員会 認定講師
中村 友昭 氏

次回開催予定
次回の「屋根・外壁塗り替えセミナー」は8月の開催を予定しております。

お申し込みはこちら 0120-605-586 主催 一般社団法人市民講座運営委員会 | 東京都千代田区富士見1-6-1-10F 協賛 プロタイムズ越谷店 ジャパンテック株式会社 | 埼玉県越谷市東越谷3-1-1-105



培養された細菌



液体クロマトグラフタンデム質量分析計

洗いも忘れないでね。
コブちゃん お母さんとお父さんに言っておきなよ。
コバトちゃん こっちの機械は何をするの？