

こんにちは すこやかさん

はがきまたは市ホームページから申込みできます。現在、申込みから掲載まで約1年かかります



いけだ じょうさくらこ
▲池田 晟・櫻子ちゃん
(H25.7.6・28.3.14 弥生町)



おかだ あやな なつき
▲岡田 純奈・奈樹ちゃん
(H22.11.30・27.1.26 東町)



こばやし あおい
▲小林 葵ちゃん
(H27.12.28 増森)



はやし りょうすけ さや
▲林 遼佑・紗也ちゃん
(H25.4.2・27.4.16 南越谷)



すだ そうすけ
▲須田 湊介ちゃん
(H27.12.28 レイクタウン)



たかはし わかな あやね
▲高橋 和可奈・絢音ちゃん
(H27.12.17・26.6.16 千間台西)



しおた ひかり
▲塩田 ひかりちゃん
(H25.6.6 越ヶ谷)



まきの りょうき あらた
▲牧野 琉生・新大ちゃん
(H25.3.19・27.10.9 東越谷)



あだち りお
▲安達 理桜ちゃん
(H27.5.12 レイクタウン)



のど あんな おうが かんな
▲能戸 杏風・桜河・柑風ちゃん
(H26.11.11・24.2.23・26.11.11 大間野町)



みやじま りんか しょう
▲宮島 凛香・澄ちゃん
(H21.11.24・27.11.25 花田)



489回もんだい (レベル★★★★☆☆)

平成29年は酉年だね。酉年にちなんで、越谷特別市民で、しがや鴨ネギ鍋マスコットキャラクターのガーヤちゃんについて問題を出すよ!

みんなは、サンシティのイルミネーションは見たかな? 28年11月から、ガーヤちゃんがイルミネーションに登場したよ。このガーヤちゃんの名前はなんというかな。

(ヒント: 雪のように真っ白だよ)

- ①スノウガーヤ
- ②ホワイトガーヤ
- ③キラキラガーヤ

応募のしかた

1月12日(木)まで(消印有効)にはがきに、答え・住所・氏名(ふりがな)・学校名・学年・今回の「しがや探検隊」の感想を書いて、☎343-8501 越谷市役所「広報しがやこどもクイズ」係まで。正解者の中から10人(抽選)の方に記念品(ガーヤちゃんの交通安全ステッカー)を送ります。当選者の発表は、記念品の発送をもってかえさせていただきます。

応募できる人
市内に住んでいる小・中学生

12月号の答え:

- ③小春
- (応募17通 正解17通)



記念品: ガーヤちゃんの交通安全ステッカー

あんなこと
こんなこと

こどもコーナー

教えて
キク姉さん

しがや探検隊

⑤越谷だるま

キク姉さん 今日、越谷だるまについて、2人に勉強してもらおうと思って持ってきた。**コバトちゃん** 初詣で、だるまが売られているのを見たことがあるわ。
キク姉さん だるまは五穀豊穡(ごうほうじやく)じょうや商売(しょうばい)繁盛(はんせい)などの開運(かいうん)の縁起物(えんぎぶつ)として、昔から親しまれているの。現代では、受験生の合格祈願(ごうがくせいかん)などにもだるまが利用



越谷だるま

コバトちゃん

コバトちゃん あ、だるまが置いてある! これ、どうしたの?

コバトちゃん だるまって昔からあるの?
キク姉さん 江戸時代からあるとされているわ。何度倒しても起き上がるおもちの「起き上がり小法師(おこぼりせうぼうし)」は知っているかしら。これに達磨(だるま)大師(だいし)というお坊さんを描いたことが始まりよ。越谷だるまは、だるま吉(だるまきち)という人形職人(にぎぎょう)によって作られたことが始まりと言われているわ。
コバトちゃん 越谷だるまってどうやって作られるのかしら。



キク姉さん

コバトちゃん 眉毛(まゆげ)とひげも手で描いているの? 難(むず)しそう。
キク姉さん だるまのひげを描くには、5~10年の修行(しゆぎやう)が必要(ひつやう)だと言われているわ。使う筆(ふで)は、

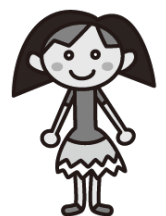


ひげ描きの様子

と、機械(きがい)を使って真空成型(くわくくわくせいせい)で作るものがあるわ。その後は、胡粉(こ)と呼ばれる塗料(ぬり)で下塗り(したぬり)してから、色を塗(ぬ)って顔(かほ)や文字(あざな)を描く(か)のよ。



横(よこ)から見ると鼻(はな)の高さ(たかさ)が分(わ)かります



コバトちゃん

先(ま)が細(こ)く伸(の)びた専用(せんよう)のものよ。
コバトちゃん そんなに修行(しゆぎやう)が必要(ひつやう)なのね! キク姉さん、越谷(こし)だるまの特徴(とくしゆう)を教えてください。
コバトちゃん 越谷(こし)だるまはどどこで売(う)っているの?
キク姉さん 西新井(にしにい)大師(だいし)や川崎(かわさき)大師(だいし)など関東(かんとう)を中心(ちゆうしん)に出荷(しゆわ)されているほか、越谷(こし)駅(えき)東(ひがし)口(ぐち)高架(こうが)下(した)にある越谷(こし)市(し)物産(ぶつさん)展示(ていし)場(ば)でも売(う)っているわ。新年(しんねん)にぜひ越谷(こし)だるまを買(か)ってみてね。買った(かった)だるまは願(ねが)いを込(こ)めながら左目(ひだりめ)を描(か)いてね。そして、願(ねが)い(が)かなったら右目(みぎめ)を描(か)くの。これを「だるまの願(ねが)掛け(がけ)」というのよ。みんなもやってみてね!

〈広告〉

◆児童発達支援
0歳児~小学校入学前まで
◆放課後等デイサービス
小学校入学~18歳まで

発達に心配のある子供たちに療育の場を提供する児童発達支援・放課後等デイサービス「こぼんはうすさくら」が11/1にオープンいたしました。場所は蒲生駅より徒歩4分。放課後以外にも、土日祝日・長期休暇中も利用可能。送迎付き。詳細につきましては、下記までお気軽にお問い合わせくださいませ。

☎048-940-2226
http://copain-gamoakanecho.com

見学・無料体験はいつでも、お気軽にどうぞ!

営業時間 平日/9:00~18:00 土日祝/9:00~17:00

羽子板/破魔矢
ひな人形/五月人形

全国有名店を顧客に持つ「製造卸」ならではの実績を価格に反映!

人形の佐倉

☎048-961-6333
越谷市東町3-205-1
※専用駐車場完備
㈱佐倉製作所内併設
越谷レイクタウンそば

英会話・スペイン語・韓国語・中国語

☆2歳~90代の方まで
楽しく通われています☆
☆無料フリートークも必見!
☆安心のお月謝制

プライベート10,800円~

クラウン・ランゲージ・センター

www.crown-gaigo.com TEL 048-972-4828
新越谷駅西口徒歩2分 南越谷 4-8-8-405