

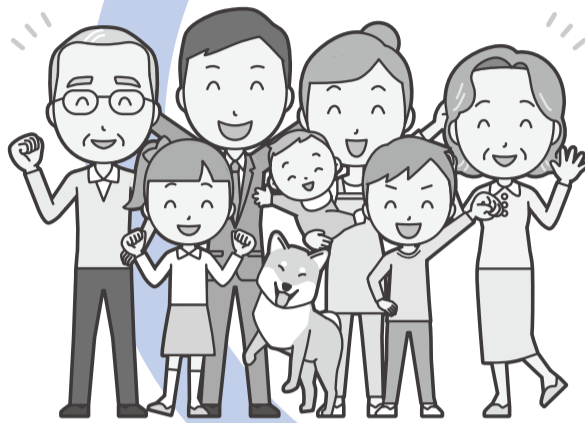
3月1日から リサイクルプラザで フードドライブを実施します

フードドライブとは？

一般的には、家庭で余っている食べ物（のぼか、企業や商店で包装の印字ミスや賞味期限が近づいたなどの理由で、品質には何ら問題ないにもかかわらず廃棄してしまう食品を持ち寄り、それらをまとめて地域の福祉団体や施設、フードバンクなどに寄付する活動を、「フードドライブ」といいます。

余っている食べ物を「集める」必要としている人に「届ける」

困っている人に届ける



集める



まずは家庭で余っている食品から！

ありがとう

もったいない

フードドライブに参加して食品ロスを削減しよう！



ここに
入れてね

- *回収はリサイクルプラザでのみ行います
- *市役所や各地区センターでは回収できません
- *詳しくはリサイクルプラザへお問い合わせください

皆さんの
ご協力をお願いします

利用を目的として、「フードドライブ」の取り組みを3月から始めます。

ロス排出状況調査業務報告書。家庭で余っている食品がありましたら、ぜひ「フードドライブ」へのご協力（回収）をお願いします。

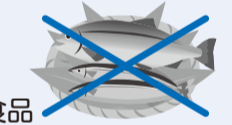
回収ボックス

ご提供いただきたい食品

- インスタント食品（ラーメンなど）
- レトルト食品（カレー、スープなど）
- のり、佃煮、ふりかけなど
- 飲料（ジュース、コーヒー、お茶など）
- 乾物（わかめ、きのこなど）
- 乾麺（うどん、そうめん、パスタなど）
- 調味料（しょうゆ、塩、みそ、食用油など）
- 缶詰など

お受け取り出来ない食品

- 包装や外装が破損している食品
- 開封されている食品
- 賞味期限が明記されていない食品
- 賞味期限が切れている食品
- 賞味期限まで2カ月を切っている食品
- 常温保存ができない食品（生肉・魚介類・生野菜などの生鮮食品）
- アルコール（みりん、料理酒は除く）
- 冷凍・冷蔵食品



公募委員募集

◆越谷市地域公共交通協議会委員

委員
囚市の公共交通の利便性の向上を図るための協議を行います。平成31年度（2019年度）の会議は平日に年間3回程度開催予定。任期は5月25日から2年間 囚次の①～③のすべてに該当する方5人以内。①市内在住・在勤・在学または市内で活動している18歳以上 ②市のほかの審議会等の公募による委員でない ③越谷市の職員でない 囚

◆学校評議員

囚教育活動や子どもたちの健全育成等について、校長の求めに応じて意見をいただきます。活動場所は市内の公立小・中学校（越ヶ谷小・増林小・東越谷小・大袋北小・桜井南小・花田小・城ノ上小・中央中・東中・北中を除く）。任期は委嘱日（平成32年（2020年）3月31日）囚次の①および②に該当する方各校1人。①教育に関する理解と見識を持つ20歳以上 ②当該学校の通学区域または通学区に属する公民館区内在住（当該学校の職員は除く） 囚指導課、各小・中学校で配布する公募要項をご覧ください。囚指導課（第二庁舎4階） 囚9633119293

◆学校給食運営委員会委員

囚学校給食に係る審議・調査をします。会議は平日に年間10回程度開催予定。任期は7月から2年間 囚次の①～③のすべてに該当する方若干名。①市内在住・在勤・在学または市内で活動している18歳以上 ②市のほかの審議会等の公募による委員でない ③越谷市の職員でない 囚3

