

第1回会議における質問事項及び確認事項

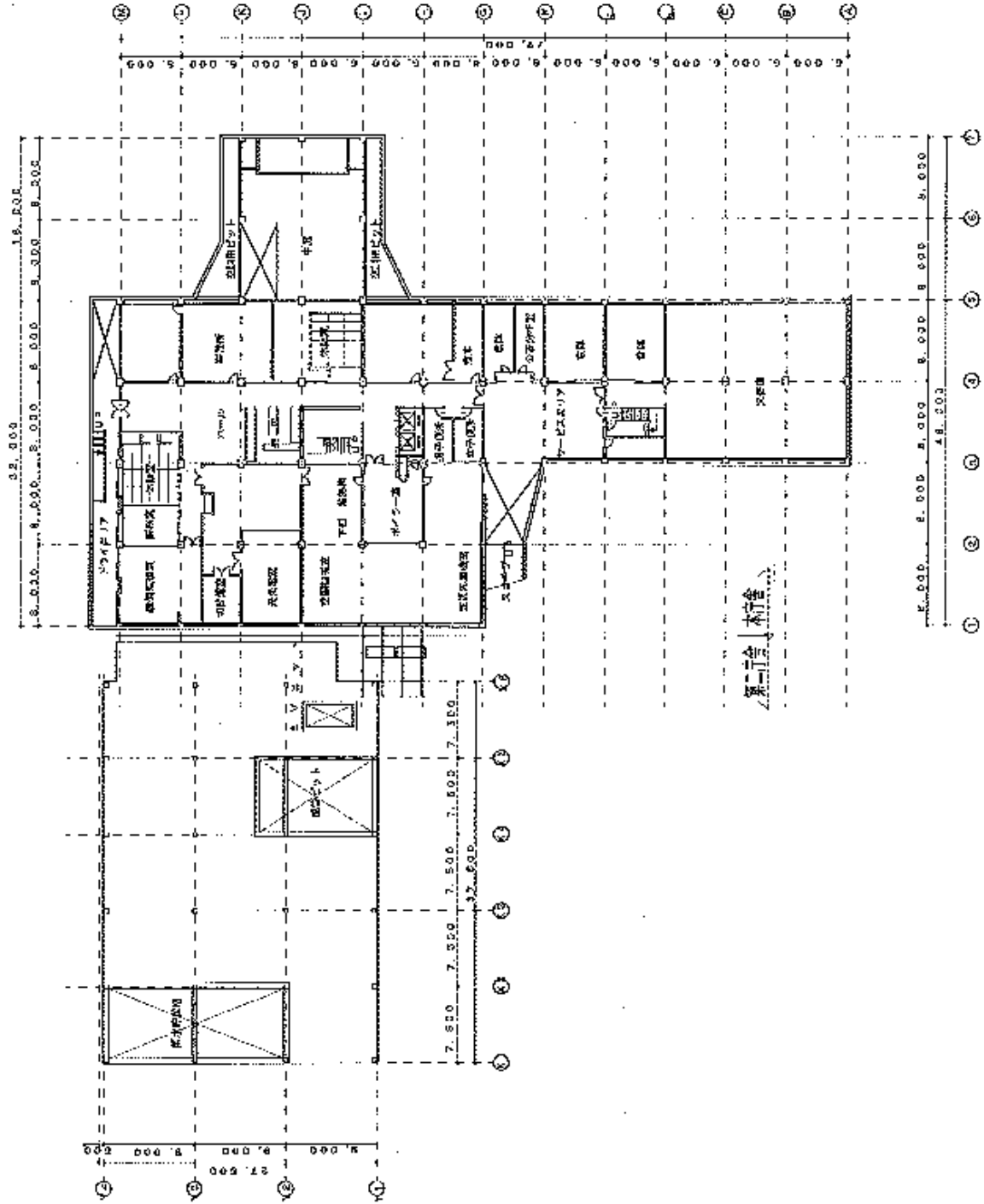
	第1回会議における委員からの質問内容 (要旨)	第1回会議における 事務局回答
①	臨時職員及び非常勤職員を除いた職員数が記載されているが、臨時職員及び非常勤職員を含めた職員数は。	臨時職員及び非常勤職員の数は、時期によって流動的である。次回の会議で整理してお示ししたい。
②	本庁舎地下の利用方法が記載されていないので提示願いたい。	地下は機械室、職員休憩室、文書庫等として使用している。 地下の平面図については次回の会議でお示ししたい。
③	首都圏直下型地震等が発生した場合の元荒川の津波の水位はどれくらいか。	確認し、次回の会議でお示しできるようにしたい。

①について

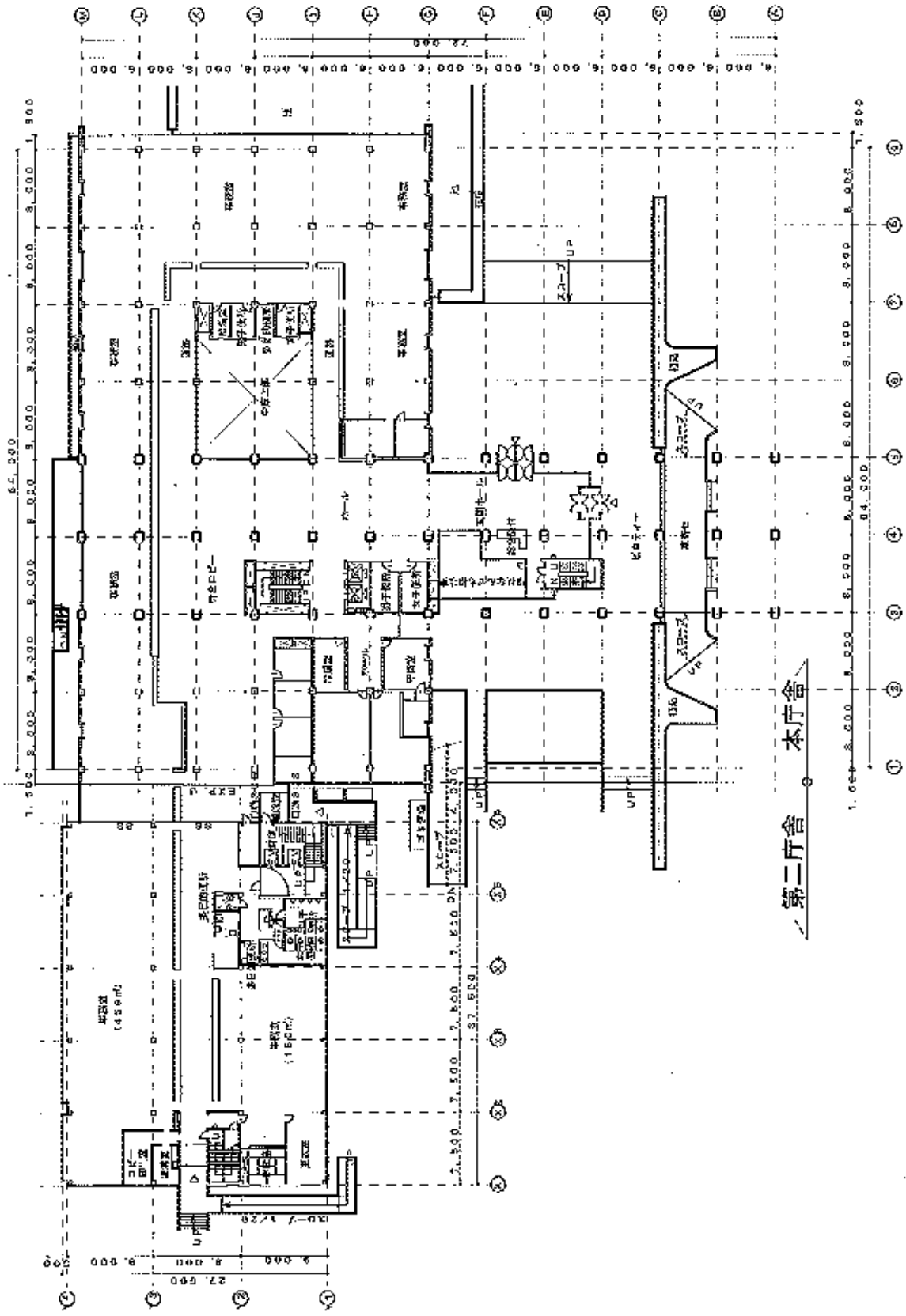
平成25年4月1日現在の職員数

	本庁舎	第二庁舎	別館・中央市民会館・産業雇用支援センター	計
正職員	511	438	68	1,017
非常勤職員	22	0	0	22
臨時職員	39	25	0	64
合計	572	463	68	1,103

②について

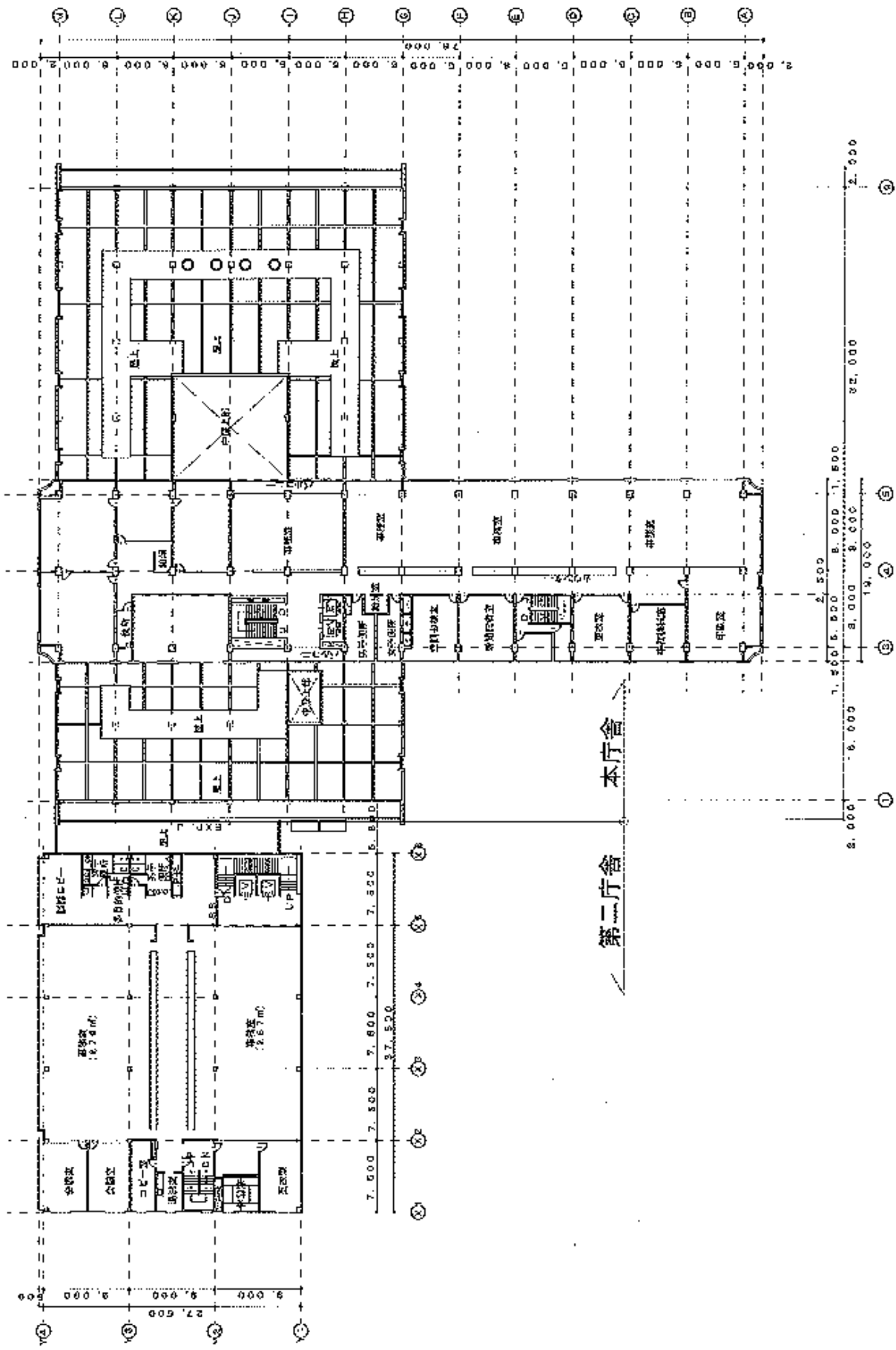


地階平面図 1/500

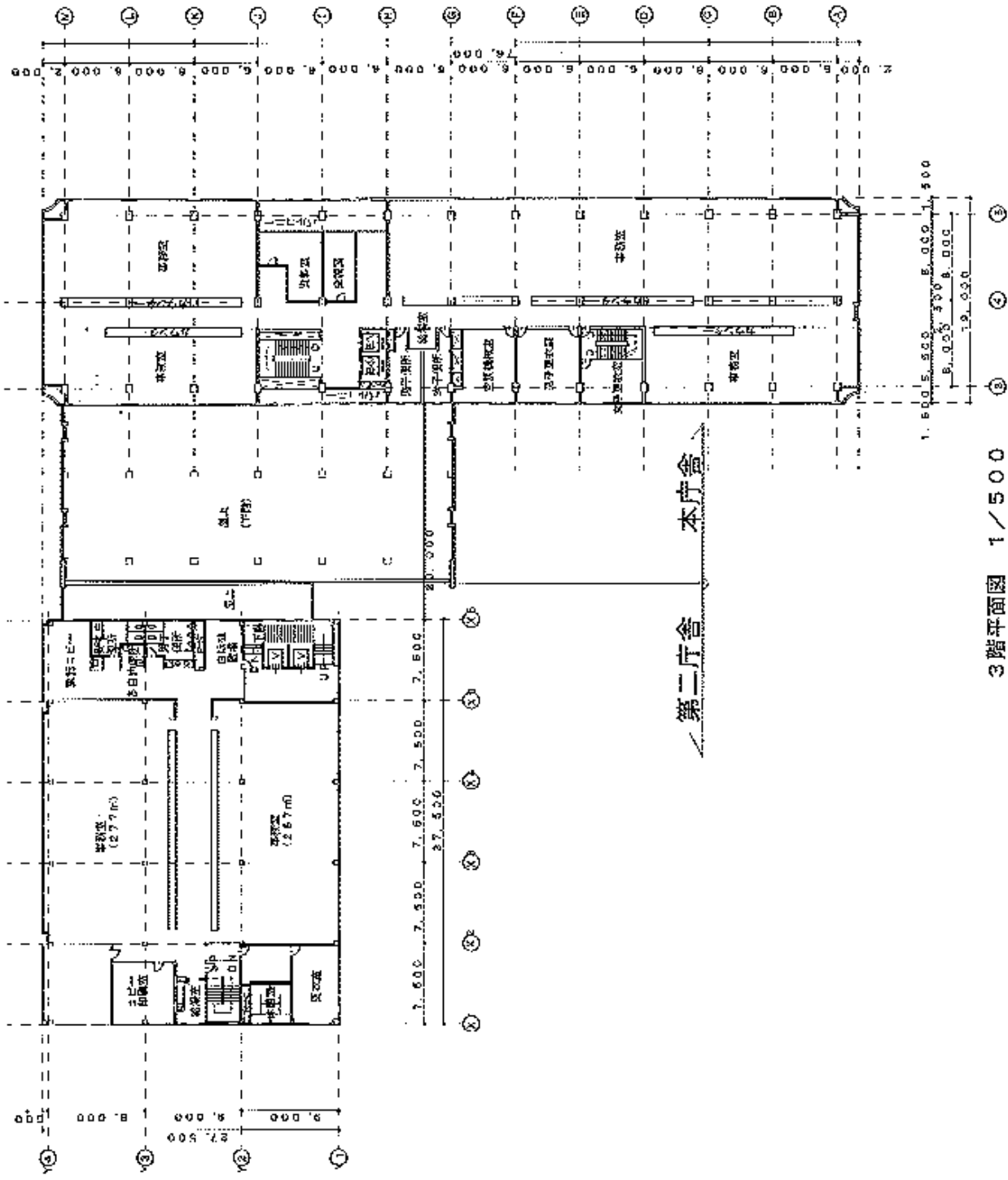


第二庁舎 本庁舎

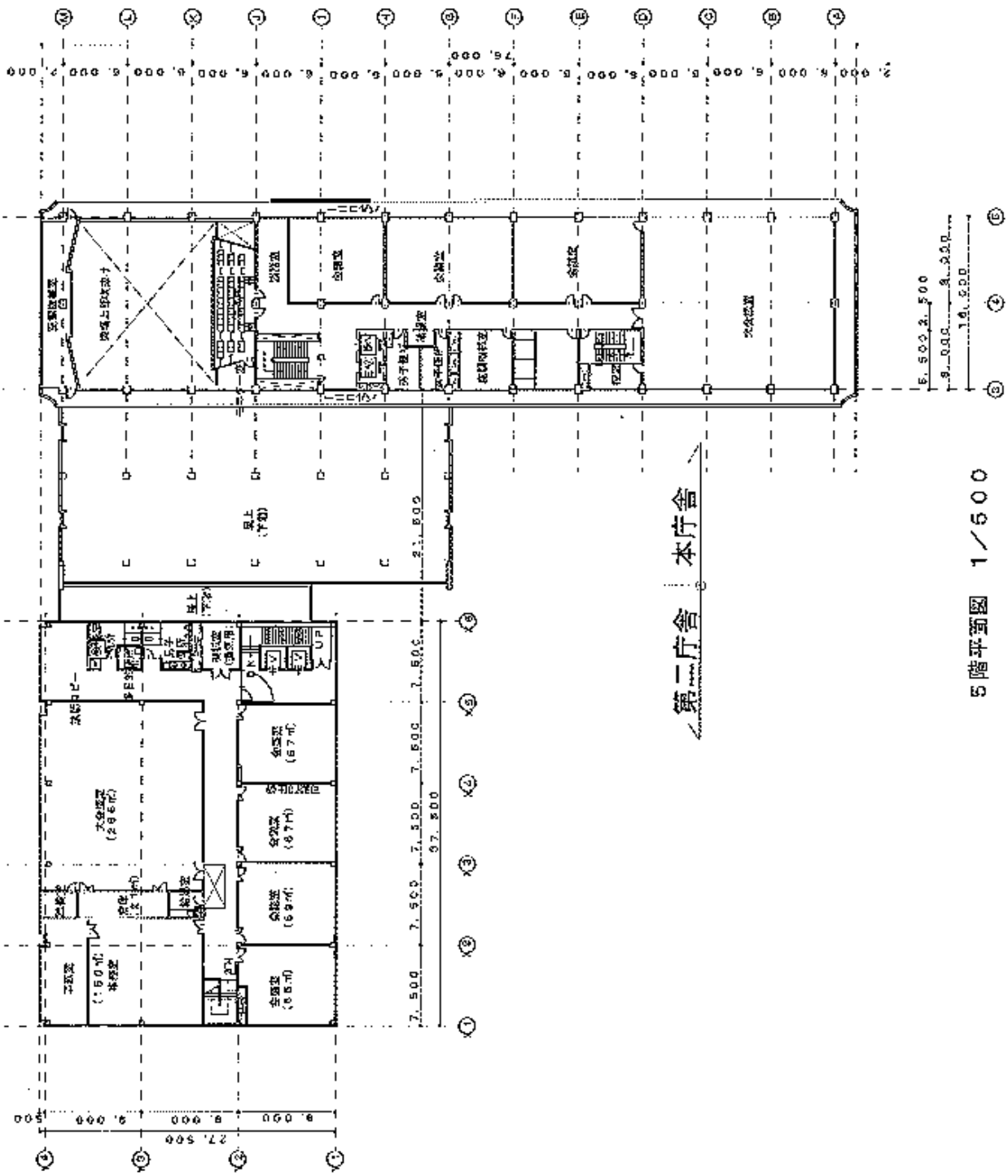
1階平面図 1/500



2階平面図 1/500



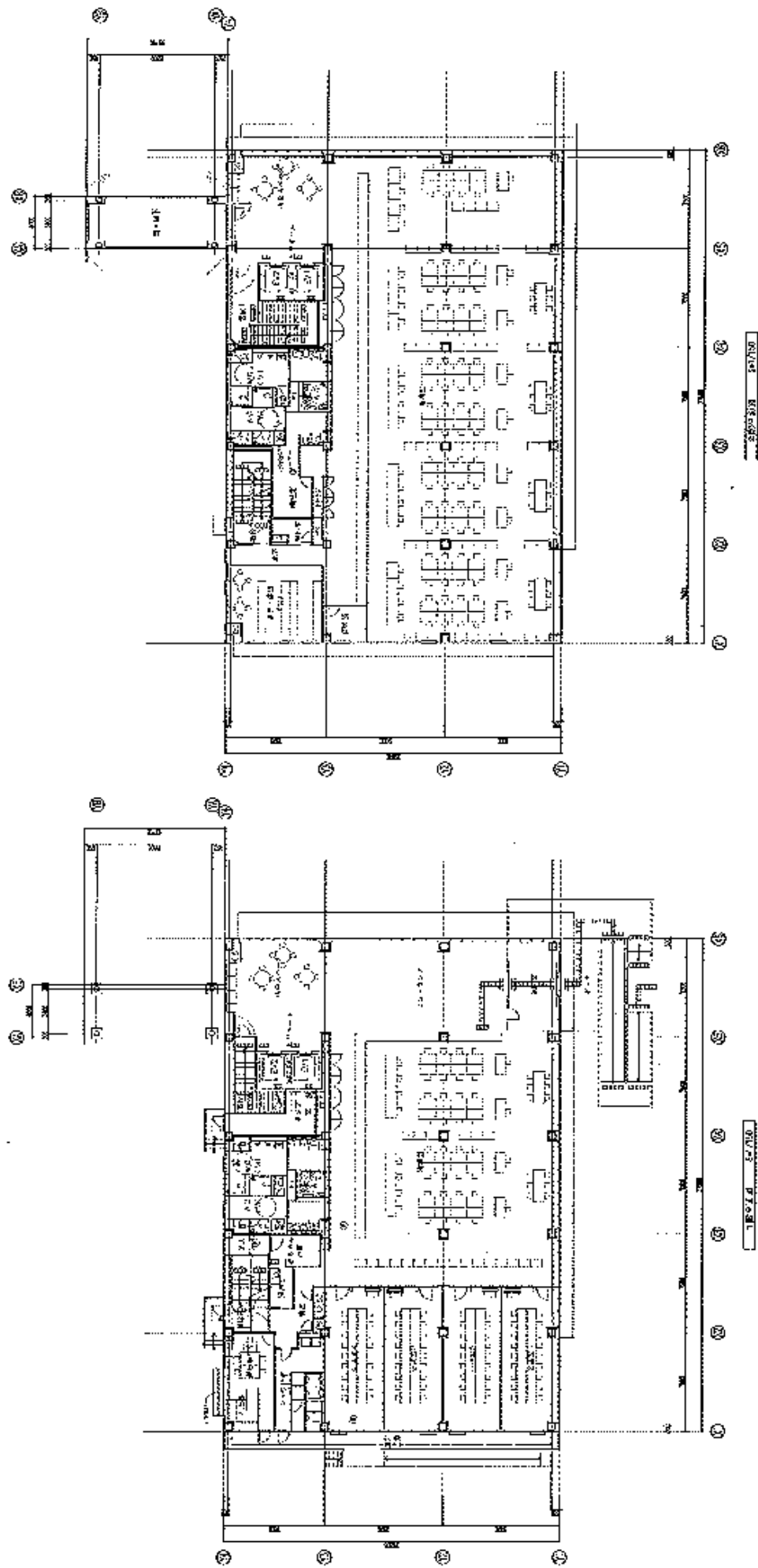
3階平面図 1/500

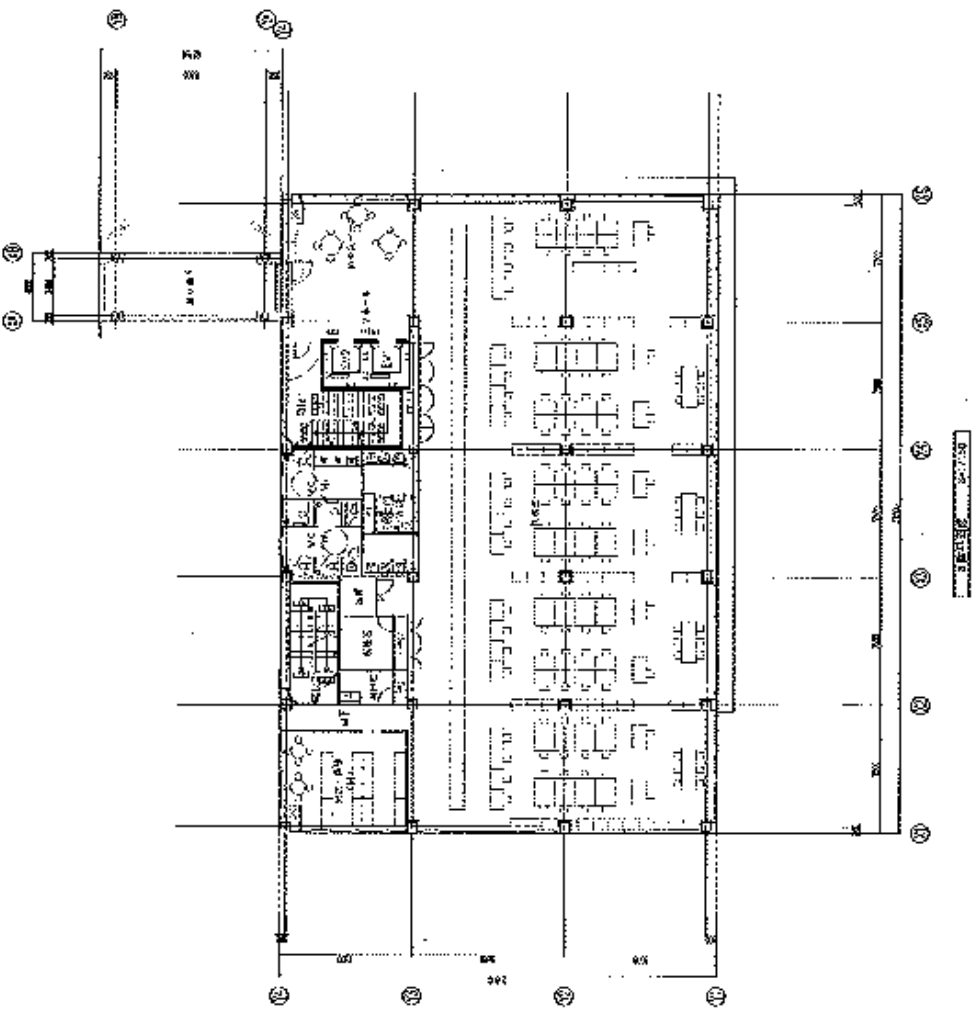
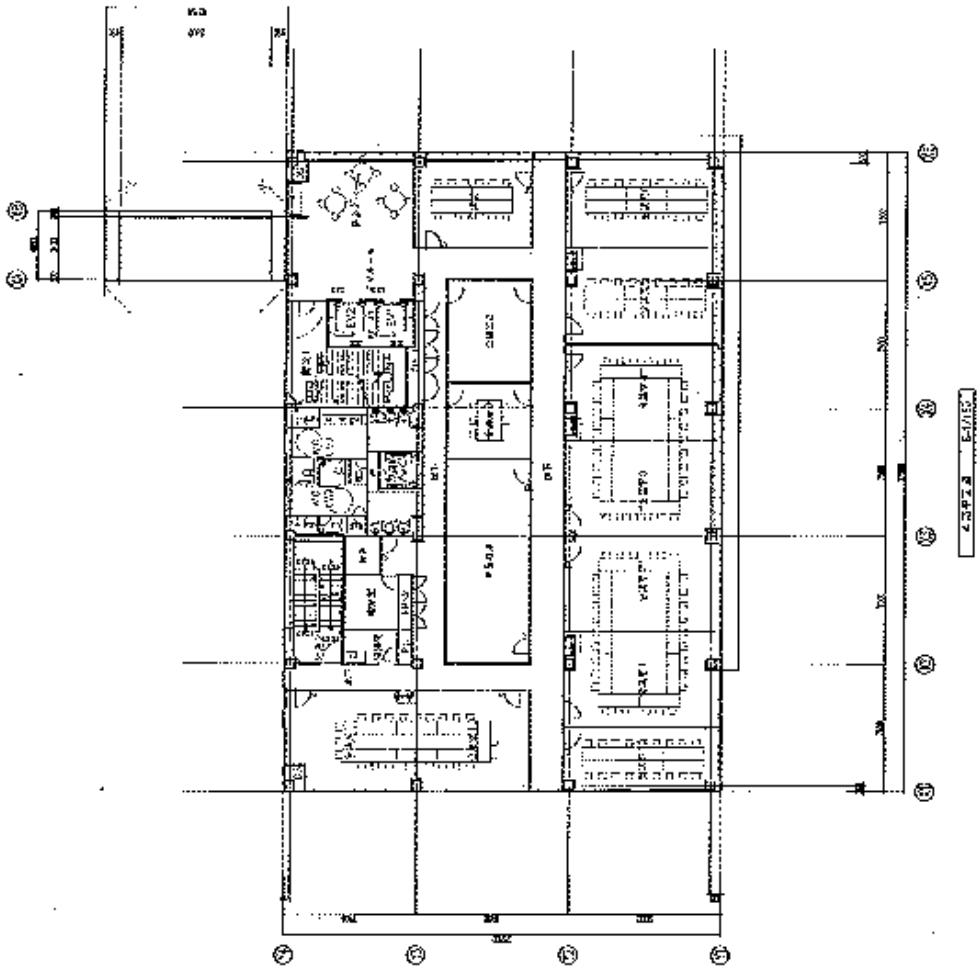


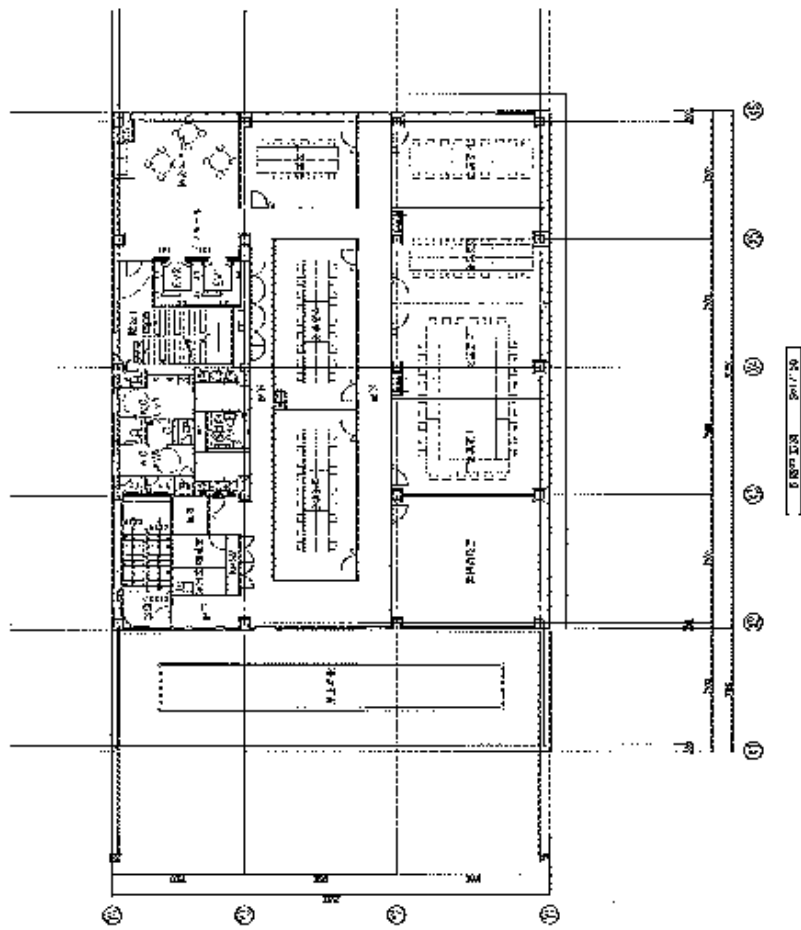
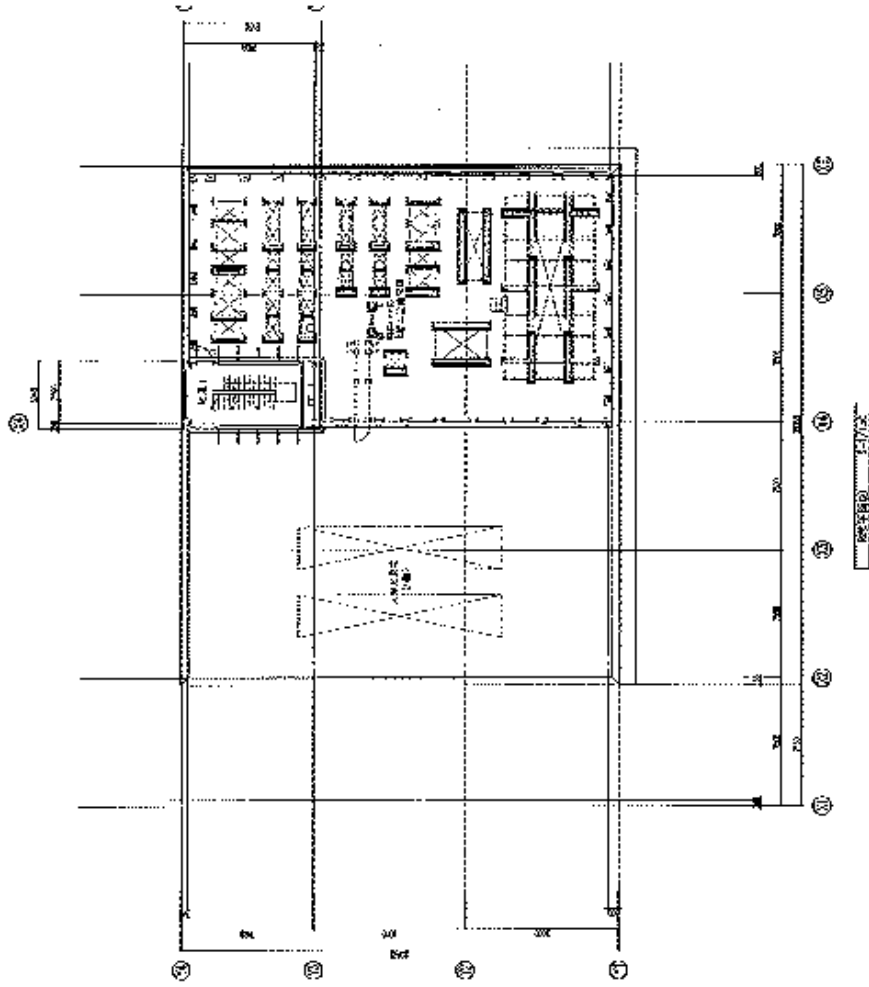
第二庁舎 本庁舎

5階平面図 1/500

[参考] (仮称) 第三庁舎平面図 (案)







③について

首都圏直下型地震に伴う「荒川の津波遡上高（そじょうこう）」について埼玉県危機管理防災部へ確認しました。



現段階では調査中で、地点や数字として示せる段階にないとのことでした。



「埼玉県地震被害想定調査検討委員会」を組織し、議論を重ねている。新たな「被害想定調査」を公表予定であるが、首都圏直下型地震の際、荒川を遡上する津波の高さ等については、調査中である。