

越谷リバーウォークイベントにご参加ください。

越谷市内の川辺の遊歩道・緑道を散策して“水郷こしがや”の魅力を探すイベントです。
どなたでも自由に参加できます。 ※詳しくは「越谷市住まい・まちづくり協議会」のホームページをご覧ください。

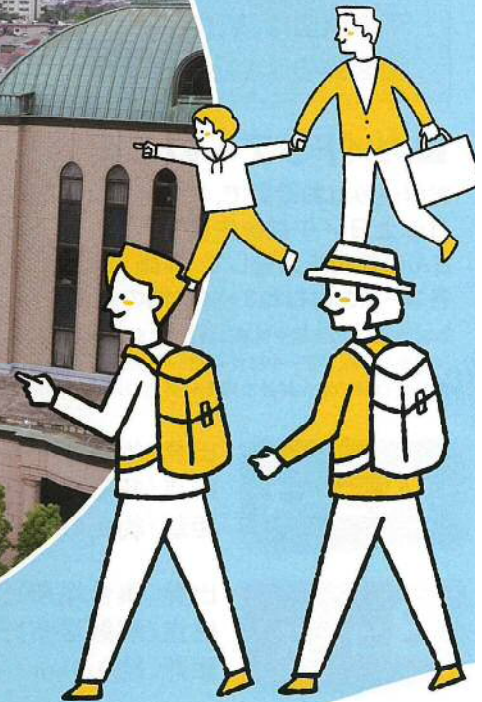
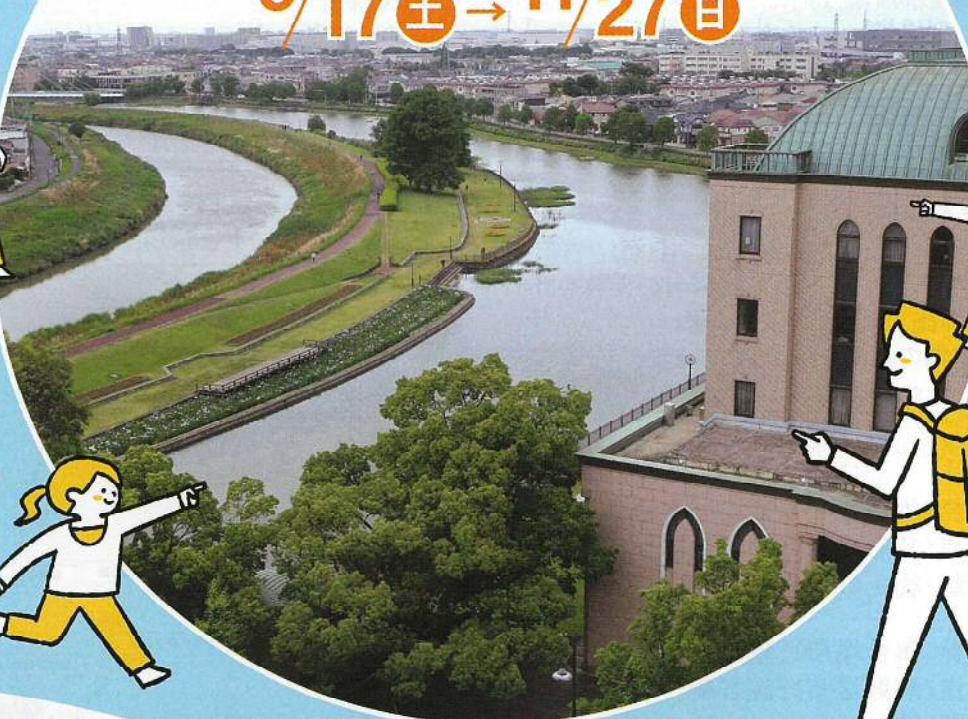


越谷市内の
←緑道マップは
こちらから

Koshigaya River Walk 2022 9/17(土) → 11/27(日)



越谷特別市民
ガーヤちゃん



Stamp Rally スタンプラリー

スマートフォンにアプリを入れて、散策路にあるスタンプを探しながら、ゲーム感覚で楽しく歩きます。3つのモデルコースに設置されたスポットを巡り、いずれか1コースを完歩して10スタンプを集めると「まるこポイント※」を贈呈。さらに全30スタンプをゲットしてアンケートに答えると、ごほうびポイントがもらえます。 ※地域でもらえて地域でお得に使えるポイント。詳しくはホームページで。

●参加方法：期間中いつでも、どこからでも自由に参加できます。

●参加費：無料

※本企画の参加は無料ですが、交通費等やアプリの利用にかかる通信料は、参加者の負担となります。 ※ポイント配布は一定額になりましたら終了になります。



Guidebook

期間中、越谷リバーウォークのガイドブックを無料で配布します。

～配布場所は市内3ヶ所～

- ・越谷市役所公園緑地課
- ・越谷市市民活動支援センター
- ・越谷市観光協会

※予定部数に達した場合は配布を終了いたします。

Guided tour ガイドツアー

期間中、NPO法人越谷市郷土研究会のメンバーによるガイドツアーを実施します。(スタンプラリーをしながら歩くこともできます。)

●参加方法：お申込みはお電話にて、お名前・連絡先・希望するコースと日程(土日・平日/午前・午後)をお伝えください。

担当ガイドが日程の調整を行い実施します。(コースはウラ面をご覧ください。詳しくはホームページでもご案内しています。)

●お申込先：越谷市市民活動支援センター TEL.048-969-2750 (受付時間：午前9時～午後9時) ●参加費：300円(保険料含)

※参加希望者が多過ぎる、あるいは最小催行人数に達しない場合など、日程の調整が必要になります。 ※新型コロナ感染が拡大した場合には中止になる場合もあります。

参加される皆さまには、必要に応じてマスクの着用、咳エチケットや手洗い・うがい等の感染症対策を心がけ、体調管理には充分ご留意いただきますようお願いいたします。

■主催：NPO法人住まい・まちづくりセンター、NPO法人越谷市郷土研究会
越谷市住まい・まちづくり協議会

■協賛：ボラスグループ 株式会社中央住宅

■後援：越谷市、越谷市教育委員会、越谷商工会議所、越谷市観光協会
越谷市市民活動支援センター、学生地域活動団体どんぐりの国

■事業・イベントに関するお問い合わせ

TEL.090-4619-8722 (越谷市住まい・まちづくり協議会 若色)

■越谷市住まい・まちづくり協議会のオフィシャルサイト → → → →

<https://www.koshi-machi.com/>



Koshigaya River Walk 2022

■スタンプラリーのご案内

スマートフォンにアプリを入れて、散策路にあるスタンプを探しながら、ゲーム感覚で楽しく歩きます。参加費は無料。期間中、いつでも誰でも自由に参加できます。

- ①スマートフォンに「越谷まるこアプリ」(無料)をインストール
 - ②ホーム画面、もしくは「もっと見る」から「スタンプラリー」をクリック
 - ③コース一覧から「越谷リバーウォーク」のいずれかのコースを選んでスタート
 - ④散策路3つのモデルコースに各10ヶ所、合計30ヶ所設置されたスポットを巡ります
 - ⑤各スポットに表示されている範囲に到着したら、拠点の番号を押して「チェックインする」を押します
 - ⑥1コースを完歩して10スタンプを集めて、コースを制覇すると「まるこポイント」を贈呈
 - ⑦さらに全30スタンプをゲットして後日配信されるアンケートに答えると、ごほうびポイントがもらえます
- ※アプリの利用にかかる通信料は参加者の負担となります。 ※ポイント配布は一定額になりましたら終了となります。



■まるこポイントとは?

地域で集めて地域でお得に使える地域ポイント。「越谷まるこアプリ」は、日常のお買い物他に、今回のリバーウォークイベントのようにまちを歩いたり動画をみてポイントを貯めることもできます。

まるこポイントの詳細内容とアプリのダウンロードはこちらから →



下の地図は、駅からスタートして緑道を巡る3つのモデルコースです。

地図内の【A1】～【A10】 【B1】～【B10】 【C1】～【C10】はスタンプをゲットできるスポットを示しています。

■ガイドツアーのご案内

お申込みはお電話で、ご希望のコース(A・B・Cのうち1つ)と日程(平日or土日/午前or午後)をお伝えください。希望者の人数やガイドさんの都合を調整して、実施日時をご連絡します。各コースおおむね3～4時間の行程を予定しています。

※ツアー当日の天候や気温に合わせて服装や体調管理にご留意ください。
 ※安全のため、ツアー中はガイドさんの指示にご協力ください。
 ※ガイドはNPO法人越谷市郷土研究会のメンバー(ボランティア)により行います。

Aコース

出発(集合場所): せんげん台駅
 終点(解散場所): 北越谷駅
 距離: 約8.4km

Bコース

出発(集合場所): 越谷駅
 終点(解散場所): 越谷駅
 距離: 約9.6km

Cコース

出発(集合場所): 越谷レイクタウン駅
 終点(解散場所): 蒲生駅
 距離: 約7.2km

